

■  
Камера-эндоскоп  
с радиосвязью  
и записью речи.

REMS CamScope S

НОВИНКА!



**REMS**

for Professionals

Съемный блок управления.  
Передача сигналов при помощи радиотехники.  
С записью речи.  
3-кратный цифровой зум.  
Гнездо для карт MicroSD.



# REMS CamScope S – великолепные снимки и видеоизображения полостей, шахт и труб.

REMS CamScope S – это мобильная, удобная камера-эндоскоп с радиосвязью для экономичной инспекции и анализа повреждений труднодоступных мест, таких как полости, шахты, трубы и др. Запись речи позволяет делать голосовые комментарии во время видеосъемки и записывать их вместе с видео. Благодаря чрезвычайно малому весу и съемному блоку управления камеру-эндоскоп можно использовать везде, для работы одной рукой, над головой, в том числе и в особо узких местах.

- 1** Сверхлегкая и удобная. Ручное устройство с комплектом кабелей для камеры, всего 0,2 кг.
- 2** Стабильный, ударопрочный пластмассовый корпус с эргономичной pistolетной рукояткой.
- 3** Выключатель с кольцом для бесступенчатой регулировки яркости светодиода в головке камеры.
- 4** Светодиод индикации рабочего состояния.
- 5** Практичный, съемный держатель батарей на 4 обычные батареи 1,5 В, AA, LR6.
- 6** Штепсельно-резьбовые соединения для замены комплекта кабелей камеры и удлинителя оптического кабеля камеры без применения инструмента.
- 7** **Блок управления с цветным дисплеем 3,5" TFT-LCD**  
Блок управления с использованием самой современной технологии TFT-LCD для получения великолепных снимков и видеоизображений, диагональ экрана 88 мм, 320 × 240 пикселей, съемный, для передачи сигнала радиотехникой, или на защищенном штекерном разъеме на рукоятке для прямой передачи сигнала через контактные штифты.
- 8** Прочный пластмассовый корпус, с защитой от брызг, с защитой от толчков из резины. Минимальные размеры: 105 × 92 × 42 мм.
- 9** Гнездо для карт MicroSD с пружинным механизмом. Снимки и видеоизображения записываются на карту MicroSD для удобного документирования результатов инспекции.
- 10** По выбору возможно сохранение даты и времени на снимке и видеоизображении. Немедленное воспроизведение сохраненных материалов или передача через карту MicroSD на другие устройства. Воспроизведение голосовой записи через внешние устройства, напр., ПК или ноутбук.
- 11** Подключение USB для непосредственного соединения с компьютером или ноутбуком.
- 12** Гнездо видеовыхода Composite-Video PAL/NTSC для подключения внешнего экрана.
- 13** Подключение литиево-ионного блока питания / зарядного устройства 100 – 240 В.
- 14** **Литиево-ионная технология**  
Блок управления со встроенным литиево-ионным аккумулятором 3,7 В, 1,2 ампер-час. Мощный и легкий. Высокая плотность энергии примерно на 2 часа постоянной работы. Питание 100–240 В, 50–60 Гц, 9 Вт, для работы от сети вместо аккумулятора со встроенным электронным зарядным устройством Li-Ion. Без эффекта памяти - для обеспечения максимальной мощности аккумулятора.
- 15** **Сменные комплекты кабелей для камеры Color**  
Сменные комплекты кабелей для камеры Color и удлинители оптического кабеля, см. оснастку.

# REMS CamScope S + +

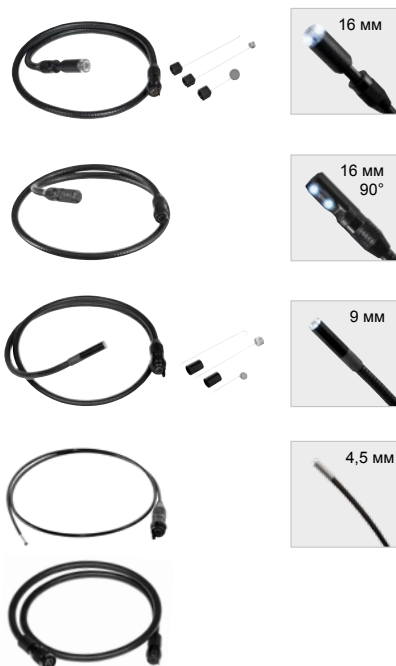


**Комплект REMS CamScope S Li-Ion.** Мобильная, удобная камера-эндоскоп с радиоэлектронной техникой используется для инспекции и анализа повреждений труднодоступных мест, таких как полости, шахты, трубы и др. Документирование снимков и видеоизображений с записью голоса на карте MicroSD. Рукоятка с 4 батареями 1,5 В, AA, LR6. Съёмный блок управления с радиоэлектронной техникой, цветным дисплеем 3,5" TFT-LCD, 3-кратным цифровым зумом, гнездом для карт MicroSD, USB-разъемом, гнездом видеовыхода PAL/NTSC, встроенным литий-ионным аккумулятором 3,7 В, 1,2 а-ч. Карта MicroSD на 2 ГБ. Ионно-литиевый блок питания / зарядное устройство 100–240 В, 50–60 Гц, 9 Вт для блока управления. USB-кабель, видеокабель. В прочном чемодане. На выбор с комплектом кабелей для камеры 4,5-1, комплектом кабелей для камеры 9-1 или комплектом кабелей для камеры 16-1.

<b>Комплект 16-1</b>	№ изд. 175130
<b>Комплект 9-1</b>	№ изд. 175131
<b>Комплект 4,5-1</b>	№ изд. 175132

## Оснастка

Сменные комплекты кабелей для камеры Комплекты кабелей для камеры Color, состоящие из цветной камеры Ø 4,5 мм, Ø 9 мм или Ø 16 мм, с датчиком CMOS с регулируемой по яркости светодиодами и функцией фиксированной наводки на резкость, с защитой от временного попадания в воду (IP 67).



**Комплект кабелей для камеры Color 16-1,** цветная камера Ø 16 мм, 704 × 576 пикселей, с пластиковым оптическим кабелем длиной 1 м. Сменное зеркало, сменный крюк, сменный магнит.

№ изд. 175103

**Комплект кабелей для камеры Color 16-1 90°** 90°, расположенная под углом цветная камера Ø 16 мм, 640 × 480 пикселей, с пластиковым оптическим кабелем длиной 1 м.

№ изд. 175106

**Комплект кабелей для камеры Color 9-1,** цветная камера Ø 9 мм, 640 × 480 пикселей, с пластиковым оптическим кабелем длиной 1 м. Сменное зеркало, сменный крюк, сменный магнит.

№ изд. 175104

**Комплект кабелей для камеры Color 4,5-1** цветная камера Ø 4,5 мм, 320 × 240 пикселей, с пластиковым оптическим кабелем длиной 1 м, идеально подходит для инспекции небольших колен и узких мест, напр., сифонов, скважин, проломов.

№ изд. 175102

**Удлинитель оптического кабеля 900 мм, пластиковый,** соединение до рабочей длины 4,5 м

№ изд. 175105

Продажа только через торговую сеть.

**REMS GmbH & Co KG**  
 Maschinen- und Werkzeugfabrik  
 Stuttgarter Straße 83  
 D-71332 Waiblingen  
 Тел. +49 71 51 1707-0  
 Факс +49 71 51 1707-130  
 www.rems.de · info@rems.de