

■  
Сверление.  
Привинчивание.  
Удаление грата.

REMS Helix VE

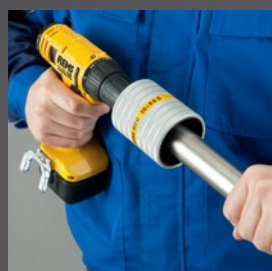


НОВИНКА!

**REMS**

for Professionals

Сверление, привинчивание и удаление грата.



REMS TECHNOLOGY  
LI-ION PLUS



# REMS Helix VE – сверление, привинчивание и удаление грата.

REMS Helix VE – это мощная, удобная аккумуляторная дрель-отвертка для сверления, привинчивания и отвинчивания шурупов и удаления грата с труб. Маленький вес всего в 1,3 кг и эргономичный корпус с оптимальным распределением веса делают возможной продолжительную работу одной рукой.

REMS Helix VE может использоваться везде, вручную, над головой, также в очень узких местах, то есть инструмент идеально подходит для монтажа, демонтажа и ремонтных работ.

- 1** Приводная машина с аккумулятором, всего 1,3 кг.
- 2** Быстрозажимной патрон без ключа, диапазон зажимания 0,8–10 мм.
- 3** 2 диапазона частоты вращения плавного регулирования 0–300 об/мин и 0–1250 об/мин. Высокий вращающий момент в 31 Нм в низком диапазоне частоты вращения для работы с шурупами с большим усилием.
- 4** 25 ступеней вращающего момента плюс режим сверления
- 5** **Привод**  
Мощный электромеханический привод с аккумуляторным двигателем 14,4 В, отдача 300 Вт, прочная, 2-ступенчатая планетарная передача на шарикоподшипниках, не нуждается в уходе. Предохранительный выключатель импульсного режима.
- 6** **Электроника Vario**  
Плавное электронное управление количеством ходов для осторожного и эффективного подпиливания, ввинчивания/вывинчивания винтов и выбора скорости вращения при сверлении и ввинчивании/вывинчивании винтов. Количество ходов может плавно управляться с помощью переменного давления на предохранительный выключатель от 0 до 300 и от 0 до 1250 об/мин (переключатель увеличения подачи топлива).
- 7** Правое и левое вращение.
- 8** Встроенная светодиодная рабочая лампа для освещения места работы.
- 9** Зажим для крепления на пояс.
- 10** **Технология Li-Ion PLUS.**  
Ионно-литиевые аккумуляторы на 14,4 В с емкостью на 1,6 или 3,2 ампер-часов для большого срока службы. Мощный и легкий. Литиево-ионный аккумулятор 14,4 В, 3,2 ампер-часа для ввинчивания более 1000 винтов 4 x 40 мм в дерево. Защита от глубокой разрядки и перегрузки с контролем отдельных ячеек. Контроль температуры в процессе зарядки. Зона рабочих температур от –10 до +60 °С. Эффект памяти отсутствует, что обеспечивает максимальную мощность аккумулятора.
- 11** Устройство ускоренной зарядки для сокращения времени зарядки.
- 12** Литиево-ионный источник питания 230 В для работы от сети вместо литиево-ионного аккумулятора 14,4 В, в комплекте оснастки.
- 13** **Устройство для зачистки внешних/внутренних кромок труб**  
REMS REG 10–54 E и REMS REG 10–42, см. оснастку.
- 14** **REMS Сверло по кафелю**  
Полые сверла для сухого сверления с алмазами для быстрого и чистого сверления кафеля всех видов, см. оснастку.

# REMS Helix VE



**Комплект REMS Helix VE Li-Ion.** Аккумуляторная дрель-отвертка с электроникой Vario (VE) для сверления стали, камня,  $\varnothing \leq 10$  мм, дерево  $\varnothing \leq 28$  мм и других материалов и для работы с шурупами  $\varnothing \leq 7$  мм. Приводная машина с зажимным патроном без ключа, диапазон зажимания 0,8–10 мм, правый и левый ход. Электромеханический привод с мощным аккумуляторным двигателем 14,4 В, 300 Вт, 2-ступенчатым прочным планетарным механизмом. 2 плавно регулируемых диапазона частоты вращения 0–300 об/мин и 0–1250 об/мин, 25 ступеней момента вращения плюс режим для сверления, высокий момент вращения в 31 Нм в низком диапазоне частоты вращения. Предохранительный выключатель импульсного режима. Встроенный рабочий светодиодный светильник. Зажим для крепления на поясе. Ионно-литиевый аккумулятор 14,4 В, 1,6 А·ч, устройство быстрой зарядки Li-Ion/Ni-Cd 230 В, 50–60 Гц, 65 Вт 1 бит с двойным лезвием паз/крестовый паз, длина 50 мм. В сумке для переноски.

№ изд. 190010

## Оснастка



**Комплект бит,** состоит из держателя для быстрой смены бит, магнитного, с автоматической блокировкой бит, 12 бит (4 Тогх, 3 под крест PH, 3 под крест PZ, 2 под шлиц), в практичном вставном магазине с эластичной лентой для крепления для фиксации на запястье или на отвертке.

№ изд. 190051



### Комплект сверл по кафелю REMS 6-8-10

Полые сверла для сухого сверления с алмазами для быстрого и чистого сверления кафеля всех видов, напр., из керамики, керамогранита, гранита, мрамора. 3 сверла по кафелю  $\varnothing$  6, 8, 10 мм, приспособление для засверловки с вакуумным креплением.

№ изд. 181700

- REMS сверло по кафелю  $\varnothing$  5 мм № изд. 181710
- REMS сверло по кафелю  $\varnothing$  6 мм № изд. 181711
- REMS сверло по кафелю  $\varnothing$  8 мм № изд. 181712
- REMS сверло по кафелю  $\varnothing$  10 мм № изд. 181713
- REMS сверло по кафелю  $\varnothing$  12 мм № изд. 181714
- REMS сверло по кафелю  $\varnothing$  14 мм № изд. 181715

**REMS REG 10–54 E.** Устройство для зачистки внешних/внутренних кромок труб  $\varnothing$  10–54 мм,  $\varnothing$   $\frac{1}{2}$ –2 $\frac{1}{8}$ " № изд. 113835

**Поводок к REMS REG 10 – 42** № изд. 113815

**REMS REG 10–42.** Устройство для зачистки внешних/внутренних кромок труб  $\varnothing$  10–42 мм,  $\varnothing$   $\frac{1}{2}$ –1 $\frac{5}{8}$ " № изд. 113810

**Аккумулятор Li-Ion 14,4 В, 1,6 Ач** № изд. 571545

**Аккумулятор Li-Ion 14,4 В, 3,2 Ач** № изд. 571555

**Устройство ускоренной зарядки Li-Ion/Ni-Cd 230 В, 50–60 Гц, 65 Вт** № изд. 571560

**Блок питания Li-Ion 230 В** для питания от сети вместо аккумулятора Li-Ion 14,4 В № изд. 571565



11

12

Продажа только через торговую сеть.

**REMS GmbH & Co KG**  
 Maschinen- und Werkzeugfabrik  
 Stuttgarter Straße 83  
 D-71332 Waiblingen  
 Тел. +49 7151 1707-0  
 Факс +49 7151 1707-130  
 www.rems.de · info@rems.de