

Borular, kanallar, bacalar ve diğer boşluklarda düşük maliyetle denetleme ve hasar tespit analizlerinin yapılmasında kullanılan süper hafif, kompakt kameralı denetleme sistemi. Elektronik metre sayaçlı. Boru temizleme çalışmalarının denetiminde ya da yeni tesisatların ya da onarımların teslim denetiminde de kullanılabilir. Resim ve videolar SD kart üzerine kaydedilir. Akülü ve kablolu kullanım.

Kamera kafası	Ø 25 mm
Borular	Ø (40) 50–150 mm
Kanallar, bacalar, diğer boşluklar	

REMS CamSys – Boru ve kanallardan mükemmel resim ve videolar. SD kart soketi. Elektronik metre sayacı. Akülü ve kablolu kullanım.

Sistem avantajı

Farklı beklentilere hitap eden çeşitli kamera kablo setlerinin bağlanması için TFT-LCD renkli ekrana sahip tek bir kontrol ünitesi. Böylece düşük maliyetle donanım değiştirme mümkündür.

Yapı tarzı

Süper hafif ve pratik. Son derece dar yerlerde de olmak üzere her yerde kullanılabilir. Kontrol ünitesi 2 m bağlantı kablosuyla kamera kablo setine bağlıdır ve kamera kablo setinin kolay temizlenmesi için çıkarılabilir. Çeşitli kamera kablo setleri kullanılabilir. Kamera kablo setlerinin ve kontrol ünitesinin aletsiz değiştirilmesi için geçme vidaları bağlantılar. Kontrol ünitesi, akım beslemesi/şarj aleti ve aksesuarlar için sağlam çanta.

TFT-LCD renkli ekrana sahip kontrol ünitesi

Mükemmel resim ve videolar için en modern TFT-LCD teknolojisine sahip 3,5" renkli ekran, 89 mm ekran köşegen uzunluğu, 320 x 240 piksel. Son derece hafif ve pratik, sadece 0,4 kg. Sağlam, darbeye dayanıklı ve sıçrayan suya karşı korumalı plastik gövde. Küçük ebatlar: 172 x 121 x 58 mm. Renkli kamera kafasındaki ışık diyotlarının ışık şiddetini ayarlamaya yarayan tuşlar. Tam resim, 2 kat dijital zoom fonksiyonu, resmin döndürme olanağı 4-kat dijital zoom fonksiyonu. SD soket yeri. Denetim sonuçlarının kolay dokümantasyonu için resim ve videolar SD kart üzerine kaydedilebilir. Fotoğraf makinesinin yerleştirme derinliği resim ve videoya, isteğe bağlı olarak kayıt tarih ve saatine kaydedilir. Video kaydı esnasında kaydı etkilemeden resim de çekilebilir. Yapılan kayıtlar derhal izlenebilir veya SD kartı ile başka cihazlara aktarılabilir. Kaydedilen videolar kontrol ünitesinin renkli ekranında izlenirken, video kaydından sonradan resim çekmek de mümkündür. USB yoluyla PC veya dizüstü bilgisayara doğrudan bağlanabilir. Haric i ekranın bağlanabilmesi için Composite-Video PAL/NTSC video çıkışı yuvası. Akım beslemesi/şarj cihazı Li-Polymer 100–240 V için bağlantı.

Akülü ve kablolu kullanım

Li-Polimer Teknolojisi. 3,7V, 4,0 Ah entegre edilmiş akü Li-Polymer'e sahip kontrol ünitesi. Güçlü ve hafif. Akım besleme ünitesi/Şarj aleti 100–240 V, 50–60 Hz, 15 W, USB bağlantılı ve akım besleme ünitesine/şarj aletine, dizüstü bilgisayara veya başka akım besleme ünitesine bağlantı için USB kablolu. Maksimum akü performansı için memory etkisi görülmez.

Yüksek çözünürlükte özel renkli kamera

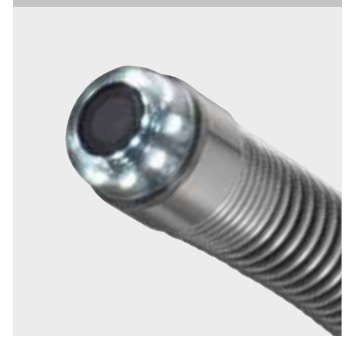
Ø 25 mm çapında yüksek çözünürlükte özel renkli kamera, eşit aydınlık altında mükemmel resimler için CMOS resim sensörü ve 8 adet son derece güçlü, 1700 mod ışık şiddetine kadar ayarlanabilir ve konsantre ışık açısına sahip beyaz ışık diyotları (LED). Yüksek ışık hassasiyeti sayesinde düşük ışık gereksinimi (0,1 lüks). En küçük detayların tespiti için sabit fokus ve 90° geniş açılı özel objektif.

Değiştirilebilir kamera kablo setleri

Kamera kablo setleri S-Color, seçmeli olarak esnek, Ø 50–150 mm için, kablo tertibatı üzerinde elektronik metre sayaçlı 30 m uzunluğunda Ø 5,4 mm itme kablosu, son derece esnek, küçük boru çapları ve Ø (40) 50–150 mm dar boru dirsekleri için, kablo tertibatı üzerinde elektronik metre sayaçlı 20 m uzunluğunda Ø 4,5 mm itme kablosu ya da küçük boru çapları ve Ø (40) 50–150 mm dar boru dirsekleri için kablo sepeti içinde 10 m uzunluğunda, uzunluk işaretli Ø 4,5 mm son derece esnek itme kablosuyla birlikte özel renkli kamera, kontrol ünitesi için bağlantı. Son derece küçük, yuvarlaklaştırılmış Ø 25 mm kamera kafası, 20 metreye kadar su geçirmez (0,2 MPa/2 bar/29 psi), dar boru dirseklerinde de kolay ilerlemeyi sağlayan, itme kablosuna doğru incelen, son derece esnek kayıcı yay. Yerleştirilmiş mineral camlı koruyucu başlığa sahip sağlam, hızlı değiştirilebilir kamera kafası. Çift yönlü çalışma tekniğine sahip, boru dirseklerine girebilen itme kablosu, cam elyaf takviyeli, veri kablosu ve plastik kaplama, son derece sağlam ve uzun ömürlü. Dayanıklı, elektrostatik boyalı, rahat temizlenebilir kablo sepeti. İtme kablosunun kolay çözülmesi ve sarılması için döner sepetli, elektronik metre sayacı için entegre sensörlü kablo tertibatı. Kamera kablo demeti için taşıyıcı çanta, aksesuar olarak.

Yönlendirme Elemanları

Daha büyük boru çapları için kamera kafasına sabitlenebilen çeşitli yönlendiriciler aksesuar olarak temin edilebilir.



Teslimat kapsamı

REMS CamSys Set S-Color. Düşük maliyetle denetleme ve hasar tespit analizleri için kameralı elektronik denetleme sistemi. Resim ve videolar tarih ve saat belirtilmek suretiyle SD kart üzerine kaydedilir. Mikroişlemci teknolojisine sahip kontrol ünitesi, 3,5" TFT-LCD renkli ekran, SD kart soketi, USB bağlantısı, video çıkış yuvası PAL/NTSC, entegre 3,7 V, 4,0 Ah Li-Polymer akü, sağlam, darbeye dayanıklı plastik gövde, sıçrayan suya karşı korumalı. Kontrol ünitesinden kamera kablo setine 2 m bağlantı hattı, akım beslemesi/şarj aleti 100-240 V, 50-60 Hz, 15 W, 4 GB SD kart, USB kablosu, sağlam çanta içinde. Kamera kablo seti S-Color, Ø 25 mm yüksek çözünürlükte özel renkli kamera, CMOS resim sensörü ve itme kablosuyla birlikte.

Adlandırma	Model	Art.-No.	
Set S-Color 10 K	Kablo sepeti içinde 10 m uzunluğunda, uzunluk işaretli Ø 4,5 mm son derece esnek itme kablosu. Küçük boru çapları ve Ø (40) 50-150 mm dar boru dirsekleri, kanallar, kuyu, bacalar ve diğer boşluklar için.	175008R220	
Set S-Color 20 H	Kablo tertibatı üzerinde elektronik metre sayaçlı 20 m uzunluğunda Ø 4,5 mm son derece esnek itme kablosu. Küçük boru çapları ve Ø (40) 50-150 mm dar boru dirsekleri, kanallar, kuyu, bacalar ve diğer boşluklar için.	175007R220	
Set S-Color 30 H	Kablo tertibatı üzerinde elektronik metre sayaçlı 30 m uzunluğunda Ø 5,4 mm esnek itme kablosu. Ø 50-150 mm borular, kanallar, kuyu, bacalar ve diğer boşluklar için.	175010R220	



Aksesuar

Adlandırma	Art.-No.	
REMS CamSys Basic-Pack Mikroişlemci teknolojisine sahip kontrol ünitesi, 3,5" TFT-LCD renkli ekran, SD kart soketi, USB bağlantısı, video çıkış yuvası PAL/NTSC, entegre 3,7 V, 4,0 Ah Li-Polymer akü, sağlam, darbeye dayanıklı plastik gövde, sıçrayan suya karşı korumalı. Kontrol ünitesinden kamera kablo setine 2 m bağlantı hattı, akım beslemesi/şarj aleti 100-240 V, 50-60 Hz, 15 W, 4 GB SD kart, USB kablosu, sağlam çanta içinde.	175000R220	
Kamera kablo seti S-Color 10 K Yüksek çözünürlükte özel renkli kamera, CMOS resim sensörü, 10 m uzunluğunda ve uzunluk işaretli Ø 4,5 mm itme kablosu, son derece esnek, kontrol ünitesi için bağlantı yeri, kablo sepeti içinde. Küçük boru çapları ve Ø (40) 50-150 mm dar boru dirsekleri için.	175305R	
Kamera kablo seti S-Color 20 H Ø 25 mm yüksek çözünürlükte özel renkli kamera, CMOS resim sensörü ve 20 m uzunluğunda Ø 4,5 mm itme kablosu, esnek, elektronik metre sayaçlı kablo tertibatı içinde, kontrol ünitesi için bağlantı yeri. Küçük boru çapları ve Ø (40) 50-150 mm dar boru dirsekleri için.	175306R	
Kamera kablo seti S-Color 30 H Ø 25 mm yüksek çözünürlükte özel renkli kamera, CMOS resim sensörü ve 30 m uzunluğunda Ø 5,4 mm itme kablosu, esnek, elektronik metre sayaçlı kablo tertibatı içinde, kontrol ünitesi için bağlantı yeri. Ø 50-150 mm için.	175011R	
Kılavuz gövdesi Ø 62 mm S-Color/S-Color S, kamera kablo seti S-Color/S-Color S için	175057R	
Kılavuz gövdesi Ø 100 mm S-Color/S-Color S, kamera kablo seti S-Color/S-Color S için	175058R	
Koruyucu kapak S-Color/S-Color S mineral cam, conta, kamera kablo seti S-Color/S-Color S için	175026R	
Kamera kablo demeti için taşıyıcı çanta	175123R	
Bölmeli çanta	175018R	

