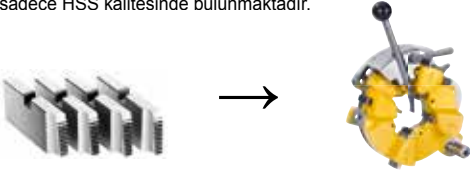


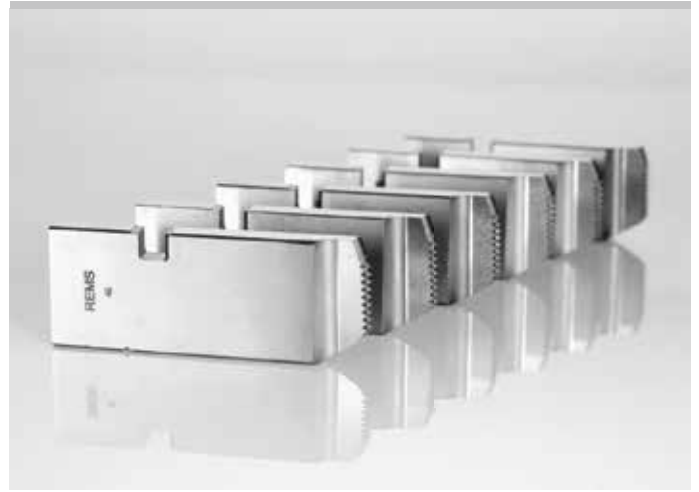
REMS dış açma/kesme tarakları (set)

Denenmiş ve başarılı bulunmuş olan ve bozulmayan REMS kalite dış açma tarakları, optimal bıçak geometrileri sayesinde çok basit başlama özelliğine sahip olup, dış açma işini kolaylaştırmaktadır ve temiz dişlerin elde edilmelerini sağlamaktadır. Mukavemetli ve özel sert çelikten imal edilmiş olan dış açma tarakları ve 500 N/mm²'ye (MPa) kadar olan malzemeler için olağanüstü ömre sahiptir. Diğer diş türleri ile ilgili olan dış açma tarakları hakkında (mesela BSW) lütfen bize müracaat ediniz. 500 N/mm² (MPa) üzerindeki son derece sert malzemeleri işlemek için kullanılan HSS dış açma tarakları için %50 fiyat farkı uygulanır. ¹⁾Bazı dış açma tarakları sadece HSS kalitesinde bulunmaktadır.

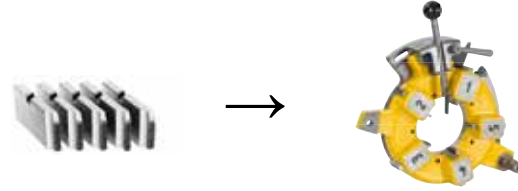


Üniversal-Otomatik-Dış açma kafası 1/16-2" çap aralığında

Diş türü	Boyu	Art.-No.
Konik boru dışı-sağ R ISO 7-1, EN 10226 (DİN 2999, BSPT)	R 1/16-1/8 HSS ¹⁾	341401RHSS
	R 1/4-3/8	341402RWS
	R 1/2-3/4	341403RWS
	R 1-2	341404RWS
Silindirik boru dışı-sağ G ISO 228-1 (DİN 259, BSPP)	G 1/16-1/8	341406RWS
	G 1/4-3/8	341407RWS
	G 1/2-3/4	341408RWS
	G 1-2	341409RWS
Konik boru dışı-sağ NPT Taper Pipe Thread ASME B1.20.1	NPT 1/16-1/8 HSS ¹⁾	341411RHSS
	NPT 1/4-3/8	341412RWS
	NPT 1/2-3/4	341413RWS
	NPT 1-2	341414RWS
Silindirik boru dışı-sağ NPSM Straight Pipe Thread ASME B1.20.1	NPSM 1/8	341416RWS
	NPSM 1/4-3/8	341417RWS
	NPSM 1/2-3/4	341418RWS
	NPSM 1-2 HSS ¹⁾	341419RHSS
Çelik zırlı boru dışı Pg DİN 40430	Pg 7	341466RWS
	Pg 9	341467RWS
	Pg 11	341468RWS
	Pg 13,5	341469RWS
	Pg 16	341470RWS
	Pg 21	341471RWS
	Pg 29	341472RWS
	Pg 36	341473RWS
	Pg 42	341474RWS
	Pg 48	341475RWS
Elektrik tesisatı boruları dışı M EN 60423	M 16 x 1,5	341493RWS
	M 20 x 1,5	341494RWS
	M 25 x 1,5	341495RWS
	M 32 x 1,5	341496RWS
	M 40 x 1,5	341497RWS
	M 50 x 1,5	341498RWS
Pim dişleri M ISO 261 (DİN 13)	M 6	341426RWS
	M 8	341427RWS
	M 10	341428RWS
	M 12	341429RWS
	M 14	341430RWS
	M 16	341431RWS
	M 18	341432RWS
	M 20	341433RWS
	M 22	341434RWS
	M 24	341435RWS
	M 27	341436RWS
	M 30	341437RWS
	M 33	341438RWS
	M 36	341439RWS
	M 39	341440RWS
	M 42	341441RWS
	M 45	341442RWS
	M 48	341443RWS
M 52	341444RWS	
M 56 HSS ¹⁾	341445RHSS	
M 60 HSS ¹⁾	341446RHSS	
Pim dişleri UNC Unified Inch Screw Thread ASME B1.1	UNC 1/4-20	341476RWS
	UNC 5/16-18	341477RWS
	UNC 3/8-16 HSS ¹⁾	341478RHSS
	UNC 7/16-14	341479RWS
	UNC 1/2-13 HSS ¹⁾	341480RHSS
	UNC 9/16-12	341481RWS
	UNC 5/8-11 HSS ¹⁾	341482RHSS
	UNC 3/4-10 HSS ¹⁾	341483RHSS
	UNC 7/8-9 HSS ¹⁾	341484RHSS
	UNC 1-8 HSS ¹⁾	341485RHSS
	UNC 1 1/8-7	341486RWS
	UNC 1 1/4-7 HSS ¹⁾	341487RHSS
	UNC 1 3/8-6	341488RWS
	UNC 1 1/2-6 HSS ¹⁾	341489RHSS
UNC 1 3/4-5	341490RWS	
UNC 2-4,5	341491RWS	

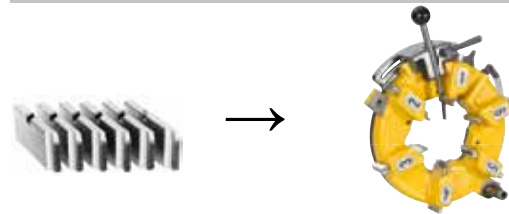


Alman Kalite Ürünü



Üniversal-Otomatik-Dış açma kafası 2 1/2-3" çap aralığında

Diş türü	Boyu	Art.-No.
Konik boru dışı-sağ R ISO 7-1, EN 10226 (DİN 2999, BSPT)	R 2 1/2-3	381430RWS
Silindirik boru dışı-sağ G ISO 228-1 (DİN 259, BSPP)	G 2 1/2-3 HSS ¹⁾	381431RHSS
Konik boru dışı-sağ NPT Taper Pipe Thread ASME B1.20.1	NPT 2 1/2-3 HSS ¹⁾	381432RHSS
Silindirik boru dışı-sağ NPSM Straight Pipe Thread ASME B1.20.1	NPSM 2 1/2-3 HSS ¹⁾	381433RHSS



Üniversal-Otomatik-Dış açma kafası 2 1/2-4" çap aralığında

Diş türü	Boyu	Art.-No.
Konik boru dışı-sağ R ISO 7-1, EN 10226 (DİN 2999, BSPT)	R 2 1/2-4	381401RWS
Silindirik boru dışı-sağ G ISO 228-1 (DİN 259, BSPP)	G 2 1/2-4 HSS ¹⁾	381405RHSS
Konik boru dışı-sağ NPT Taper Pipe Thread ASME B1.20.1	NPT 2 1/2-4 HSS ¹⁾	381410RHSS
Silindirik boru dışı-sağ NPSM Straight Pipe Thread ASME B1.20.1	NPSM 2 1/2-4 HSS ¹⁾	381415RHSS