

USB bağlantı işlevine sahip sağlam, pratik, elektronik termal kamera Tesislerde ve nesnelere yüzey sıcaklıklarını tespit etmek ve sıcaklık farklılıklarını algılamak için. Resim ve videoların MicroSD kart üzerine ses kaydı ile belgelendirilmesi. Akü ve şebeke üzerinden çalıştırılmak üzere tasarlanmıştır.

REMS ThermoCam 28 C

IR çözünürlüğü (detektör çözünürlüğü)	192 x 144 piksel
Super-IR	384 x 288 piksel
Ölçüm noktası sayısı	27.648
Field of view (FOV)	37,2 x 27,8°

REMS ThermoCam 49 C

IR çözünürlüğü (detektör çözünürlüğü)	256 x 192 piksel
Super-IR	512 x 384 piksel
Ölçüm noktası sayısı	49.152
Field of view (FOV)	50 x 37,2°

Optik kamera çözünürlüğü

Görsel resim	3264 x 2448 piksel (8 MP)
Video	640 x 480 piksel (SD)

Sıcaklık aralığı	-20 – 550°C
------------------	-------------

Doğruluk	±2°C
----------	------

NETD	< 40 mK
------	---------

Instantaneous Field of View (IFOV)	3,3 mrad
------------------------------------	----------

Hafıza kartı	16 GB MicroSD kart
--------------	--------------------

Resim kayıt kapasitesi	yakl. 60.000 resim
------------------------	--------------------

Video kayıt kapasitesi	yakl. 15 saat
------------------------	---------------

REMS ThermoCam C – Isıyı kolayca görünür hale getirmek. Hassas. Temassız. Gerçek zamanlı. Yüksek çözünürlüklü detektöre sahip kızılötesi optik. Birleşik görüntü, görüntü içinde görüntü, katmanlı görüntü, görsel görüntü için devreye sokulabilen optik kamera. Sayısız sıcaklık analiz aracı, özgün şekilde ayarlanabilir. 8 kat dijital zoom fonksiyonu. Hizalama lazeri. LED lamba.

Üniversal kullanım

İçme uyu ve kalorifer tesisatlarında parçalamadan kaçak tespiti, kalorifer borularının geçiş tespiti, örneğin yerden ısıtma sistemleri, kalorifer, klima ve havalandırma sistemlerinin işlev kontrolü, elektrik tesisatlarının ve elektrik panolarının kontrolü, termal aşırı yüklenmelerin ve yangın tehlikelerinin erken tespiti, makinelerde, cihazlarda ve elektronik parçalarda hata arama ve daha birçok uygulama için.

Genel yapı

Kompakt, pratik, elektronik termal kamera, oldukça hafif, tek elle kullanıma uygun, sadece 660 gram, üniversal olarak kullanılabilir, baş üstünde, özellikle de dar yerlerde Sağlam, darbeye dayanıklı ve ergonomik tabanca kulplu ve yumuşak saplı plastik gövde. Bir termal görüntü (termogram) oluşturmak için yüksek çözünürlüklü detektöre sahip kızılötesi optik ve çevredeki detayları ve kenarları daha iyi algılamak için ve de hasarları veya ölçüm noktalarını daha kolay tespit etmek için devreye sokulabilen optik kamera. Termal kamerayı hassas biçimde hizalamak için lazer. Kötü ışık koşullarında aydınlatma için LED lamba. Ses kaydı ve ses çalma için entegre mikrofon ve entegre hoparlör. LED lambanın, hizalama lazerinin veya optik ve termik lenslerin mekanik koruması için katlanabilir koruyucu kapak. Düğmeler doğrudan ekranın altına yerleştirilmiştir, bu da tabanca kabzasını tutmayı ve düğmeleri tek elle çalıştırmayı mümkün kılar. Açma/kapama butonu. LED lamba butonu Otomatik görüntü kalibrasyonu butonu. Lazer butonu. Kolay menü seçimi için seçim butonu ve 4 gezinme tuşu. 8 kat dijital zoom, 0,1x adımla ayarlanabilir. Gezinmek veya menüden çıkmak için geri tuşu. Tabanca kabzasında çok fonksiyonlu buton: Video kaydını başlatmak için butona uzun basma, video kaydını sonlandırmak için veya tek görüntü kaydı için butona kısa basma. MicroSD kart yuvası, USB-C bağlantısı, bağlantılar için koruyucu başlık. Normal kamera ayaklığı için UNC ¼ bağlantı vida dışı. 2 renkli yeşil/kırmızı LED ile şarj durumu göstergesiyle elektronik şarj seviyesi kontrolü. Lityum iyon 3,7V batarya, uzun çalışma süreleri için 5,0 Ah kapasiteli. Termal kamera, batarya, hızlı şarj cihazı ve USB kablosu için sağlam çanta.



Info



Gösterge ve kumanda ünitesi

Gösterge ve kumanda ünitesi, modern TFT LCD teknolojisine sahip renkli 3,5" ekran, 89 mm ekran boyutu, 640 x 480 piksel. Kullanıcı dostu menü kılavuzu ve kolay navigasyon. Menü maddelerini ve ayarları hızlıca seçmek için kısa metinli ekran sembolleri. **Ölçümler** (sıcaklık aralıkları, emisyon düzeyi, termik yansıtma, ortam sıcaklığı, mesafe, harici optik aktarım, harici optik sıcaklık, hava nemi, hatırlatma ayarı, manuel seviye ve sıklık genişliği modu), **ekran** (durum sembolü, tarih ve saat, parametreler, referans listesi), **kameralar** (tespit modu (düzenli zaman aralıklarında kayıtlar), görsel görüntü çözünürlüğü, dosya adı baş satırı, dosya adlandırma, makro modu, görüntü hızı konfigürasyonu, video tipi, ses kaydı, görsel kaydı, kayıttan önce düzenleme, SuperIR, flaş ışık için lamba, renk dağılımı, ters paletler) ve **cihaz** (dil, mesafe birimi, sıcaklık birimi, tarih, saat, saat formatı, otomatik çevirme, ekran parlaklığı, otomatik kapatma, otomatik durağan modu, hata protokollü, fabrika ayarları) için sayısız ayar seçeneği. Lokal koşullara/görevlere uyarlamak için fabrikanın ayarladığı değerlerin kullanıcı tarafından değiştirilme imkanı. Resimler ve videolar ses kaydıyla birlikte kullanıcı tanımlı klasörler içinde MicroSD karta kaydedilebilir, dosya isimlerinde opsiyonel olarak önceden tanımlı önekle (Header) ve zaman bilgisıyla veya seri numarayla, denetleme sonucunun kolayca belgelenmek için.

Akülü ve kablolu kullanım

Li-Ion teknolojisi. Değiştirilebilir 3,7V, 5Ah Li-iyon bataryalı termal kamera. Hafif ve güçlü. Yaklaşık 6 saat sürekli çalışma için yüksek enerji yoğunluğu. Şarj esnasında kablolu kullanım mümkündür. Voltaj beslemesiyle/şarj cihazıyla, PC'yle veya notebookla bağlantı için USB-C/A üzerinden USB-C kablo. Aynı anda 2 adet 3,7V Li-iyon bataryayı şarj etmek için hızlı şarj cihazı 100-240V, 50-60Hz, 24W, 12V, aksesuar olarak. Maksimum akü performansı için memory etkisi görülmez.

Ekran görüntüleri

Termal görüntü: Nesneden yayılan ısı (kızılötesi radyasyon) tespit edilir ve renk kodlu termal görüntü olarak gösterilir. Sıcaklık farkları böylece görsel hale getirilir. **Birleşik görüntü:** Görsel görüntünün ve termal görüntünün kombine görünümü. Termal değişimler, gerçek çevre dikkate alındığında daha iyi fark edilebilir, daha kolay nesne ataması ve analiz.

Görüntü içinde görüntü: Seçilebilir termal görüntü kesiti (birleşik görüntü) ilgili görsel görüntü bölgesiyle üst üste konur, daha iyi boyutsal oryantasyon için ve sıcaklık farklarının odaklı analizi için.

Katmanlı görüntü: Üç saydamlık kademesinde seçilebilir termal görüntü görsel görüntüyle birleştirilir, aynı anda sıcaklık farklarını gösterirken daha iyi oryantasyon.

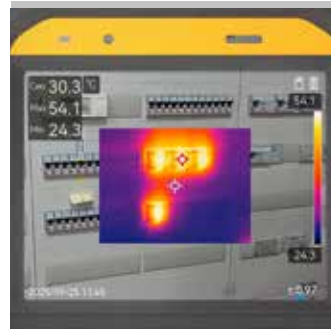
Görsel görüntü: Görülebilir spektrumda renkli görüntü, termal bilgiler olmadan.

Sıcaklık analiz araçları

REMS ThermoCam, sayısız sıcaklık analiz aracıyla donatılmıştır. En fazla 10 sıcaklık ölçüm noktası özgün olarak oluşturulabilir ve en fazla 8 sıcaklık ölçüm noktası isteğe bağlı olarak görüntü içinde sıcaklık bilgisıyla gösterilebilir. Ayrıca bir sıcaklık ölçüm hattı ve en fazla 5 sıcaklık ölçüm aralığı (dörtgenler veya daireler) özgün şekilde oluşturulabilir. Sıcaklık analiz aracına göre ölçüm yerinin sıcaklığı ya da minimum ve maksimum sıcaklık ve de ölçüm bölgesinin ortalama sıcaklığı görüntüde gösterilebilir. Sıcaklık ölçüm noktaları arasında sıcaklık farkları gösterimi, sıcaklık ölçüm hattı veya sıcaklık ölçüm bölgelerinin kendi içinde gösterimi veya ayarlanabilir bir referans değeri gösterimi. Farklı görüntülerin hızlıca seçilmesi için önceden ayarlanmış 16 renk, odak ve alarm paleti. Renk kodlu termal görüntüyü özgün şekilde gösterilmesi için veya ayarlanan sıcaklık alarm aralığının gösterilmesi için ayarlanabilir sıcaklık üst sınırları ve alt sınırları ve sıcaklık aralıkları. Sıcaklık ölçüm aralıkları otomatik veya manuel olarak yapılandırılabilir.

USB ile bağlantı fonksiyonu

Bir PC veya notebook ile USB bağlantısı olduğunda MicroSD kartta kayıtlı veriler kolayca aktarılabilir.



Teslimat kapsamı

REMS ThermoCam 28 C seti. USB bağlantı işlevine sahip elektronik termal kamera algılamak için. Resim ve videoların MicroSD kart üzerine ses kaydı ile belgelenmesi. Sıcaklık aralığı -20 – 550°C, NETD < 40 mK, instantaneus Field of view (IFOV) 3,3 mrad, IR çözünürlüğü 192 x 144 piksel, Super-IR 384 x 288 piksel, ölçüm noktası sayısı 27.648, Field of view (FOV) 37,2 x 27,8°. Termal kameralar için yüksek çözünürlüklü detektöre sahip kızılötesi optik, görsel görüntüler için optik kamera. Dokunmatik fonksiyonlu renkli 3,5" TFT-LCD ekran. 8 kat dijital zoom fonksiyonu. Hizalama lazeri. LED lamba. 3,7V Li-iyon batarya, 5Ah, USB-C/A üzerinde USB-C kablo, 16 GB MicroSD kart. Sağlam çanta içinde.

Art.-No.	€
176030R4	1.420,00

Teslimat kapsamı

REMS ThermoCam 49 C seti. USB bağlantı işlevine sahip elektronik termal kamera. Tesislerde ve nesnelere yüzey sıcaklıklarını tespit etmek ve sıcaklık farklılıklarını algılamak için. Resim ve videoların MicroSD kart üzerine ses kaydı ile belgelenmesi. Sıcaklık aralığı -20 – 550°C, NETD < 40 mK, instantaneus Field of view (IFOV) 3,3 mrad, IR çözünürlüğü 256 x 192 piksel, Super-IR 512 x 384 piksel, ölçüm noktası sayısı 49.152, Field of view (FOV) 50 x 37,2°. Termal kameralar için yüksek çözünürlüklü detektöre sahip kızılötesi optik, görsel görüntüler için optik kamera. Dokunmatik fonksiyonlu renkli 3,5" TFT-LCD ekran. 8 kat dijital zoom fonksiyonu. Hizalama lazeri. LED lamba. 3,7V Li-iyon batarya, 5Ah, USB-C/A üzerinde USB-C kablo, 16 GB MicroSD kart. Sağlam çanta içinde.

Art.-No.	€
176031R4	2.150,00

Aksesuarlar

Adlandırma	Art.-No.	€
Akü Li-İon 3,7V, 5Ah, 19Wh	176085R4	108,00
Aynı anda 2 adet 3,7V Li-iyon bataryayı şarj etmek için hızlı şarj cihazı 100–240V, 50–60Hz, 24W, 12V.	176090R220	171,00
USB-C/A üzerinde USB-C kablo , 1,0 m uzun, ferrit çekirdek	176088R	34,90

