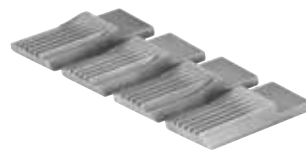




Tysk kvalitetsprodukt



Tysk kvalitetsprodukt

Skärbackssystem och hållare (skärsats)

REMS beprövade, omslipbara tangential-skärbackssystem med optimal skärgeometri garanterar superlätt start- och gängskärning och rena gängor. WS skärbackssystem av seghärdat, specialhärdat specialstål för material < 500 N/mm² (MPa). HSS skärbackssystem för svärbearbetat material ≥ 500 N/mm² (MPa). Skärbackssystemet sätts fast i ett speciellt hållarsystem. Skärbackar och hållare bildar en skärsats.

Gängtyp	Storlek	Art. nr	kr	
Rörgänga R konisk höger ISO 7-1, EN 10226 (DIN 2999, BSPT)	R 1/16 - 1/8	759250RWS	10 110,00	
	R 1/4 - 3/8	759251RWS	10 110,00	
	R 1/2 - 3/4	759252RWS	10 110,00	
	R 1 - 2	759253RWS	10 110,00	
	R 2 1/2	759254RWS	10 110,00	
Rörgänga G cylindrisk höger ISO 228-1 (DIN 259, BSPP)	G 1/16 - 1/8	759255RWS	10 110,00	
	G 1/4 - 3/8 HSS ¹⁾	759256RHSS	12 420,00	
	G 1/2 - 3/4 HSS ¹⁾	759257RHSS	12 420,00	
	G 1 - 2 HSS ¹⁾	759258RHSS	12 420,00	
	G 2 1/2 HSS ¹⁾	759259RHSS	12 420,00	
Rörgänga NPT konisk höger Taper Pipe Thread ASME B1. 20.1	NPT 1/16 - 1/8	759360RWS	10 110,00	
	NPT 1/4 - 3/8 HSS ¹⁾	759361RHSS	12 420,00	
	NPT 1/2 - 3/4 HSS ¹⁾	759362RHSS	12 420,00	
	NPT 1 - 2 HSS ¹⁾	759363RHSS	12 420,00	
	NPT 2 1/2 HSS ¹⁾	759364RHSS	12 420,00	
Rörgänga NPSM cylindrisk höger Straight Pipe Thread ASME B1. 20.1	NPSM 1/16 - 1/8	759365RWS	10 110,00	
	NPSM 1/4 - 3/8	759366RWS	10 110,00	
	NPSM 1/2 - 3/4 HSS ¹⁾	759367RHSS	12 420,00	
	NPSM 1 - 2 HSS ¹⁾	759368RHSS	12 420,00	
Stålpansarrör-gänga Pg DIN 40430	Pg 7	759260RWS	10 110,00	
	Pg 9 - 16	759261RWS	10 110,00	
	Pg 21 - 48	759262RWS	10 110,00	
Gänga M för elinstillationsrör EN 60423	M 16 - 20 x 1,5	759263RWS	10 110,00	
	M 25 - 32 x 1,5	759264RWS	10 110,00	
	M 40 - 50 x 1,5	759265RWS	10 110,00	
	M 63 x 1,5 HSS ¹⁾	759330RHSS	12 420,00	
Gänga M för armeringsjärn ISO 261 (DIN 13)	M 14 - 16 HSS	759274RHSSZ	12 420,00	
	M 18 - 22 HSS	759275RHSSZ	12 420,00	
	M 24 - 27 HSS	759276RHSSZ	12 420,00	
	M 30 - 33 HSS	759277RHSSZ	12 420,00	
	M 36 - 39 HSS	759278RHSSZ	13 920,00	
	M 42 - 45 HSS	759279RHSSZ	13 920,00	
Metrisk bultgänga M ISO 261 (DIN 13)	M 6 HSS ¹⁾	759270RHSS	12 420,00	
	M 8	759271RWS	10 110,00	
	M 10	759272RWS	10 110,00	
	M 12	759273RWS	10 110,00	
	M 14 - 16	759274RWS	10 110,00	
	M 18 - 22	759275RWS	10 110,00	
	M 24 - 27	759276RWS	10 110,00	
	M 30 - 33	759277RWS	10 110,00	
	M 36 - 39	759278RWS	11 160,00	
	M 42 - 45	759279RWS	11 160,00	
	M 48 - 52 HSS ¹⁾	759280RHSS	13 920,00	
	M 56 - 60 HSS ¹⁾	759281RHSS	13 920,00	
	M 64 - 72 HSS ¹⁾	759282RHSS	13 920,00	
Bultgänga UNC Unified Inch Screw Thread ASME B1.1	UNC 1/4 - 20	759370RWS	10 110,00	
	UNC 5/16 - 18	759371RWS	10 110,00	
	UNC 3/8 - 16	759372RWS	10 110,00	
	UNC 7/16 - 14	759373RWS	10 110,00	
	UNC 1/2 - 13	759374RWS	10 110,00	
	UNC 9/16 - 12	759375RWS	10 110,00	
	UNC 5/8 - 11	759376RWS	10 110,00	
	UNC 3/4 - 10	759377RWS	10 110,00	
	UNC 7/8 - 9	759378RWS	10 110,00	
	UNC 1 - 8 HSS ¹⁾	759379RHSS	12 420,00	
	UNC 1 1/8 - 7	759380RWS	10 110,00	
	UNC 1 3/8 - 6	759381RWS	11 160,00	
	UNC 1 1/2 - 5	759382RWS	11 160,00	
	UNC 2 - 4 1/2 - 4,5	759383RWS	11 160,00	
	UNC 2 1/2 - 2 3/4 - 4	759384RWS	11 160,00	

Skärsatser för andra gängor (t.ex. cykelgängor, fingängor, BSW) och skärsatser med skärbackssystem av highspeedstål (HSS) för bearbetning av hårda material över 500 N/mm² (MPa) på begäran. Skärsatser med skärbackssystem av highspeedstål (HSS) 50 % pristillägg på skärsatser. ¹⁾En del skärbackssystem kan endast levereras i HSS. Skärsatser för vänstergängning 50 % pristillägg på skärsatser.

Skärbackssystem, sats

REMS beprövade, omslipbara tangential-skärbackssystem med optimal skärgeometri garanterar superlätt start- och gängskärning och rena gängor. WS skärbackssystem av seghärdat, specialhärdat specialstål för material < 500 N/mm² (MPa). HSS skärbackssystem för svärbearbetat material ≥ 500 N/mm² (MPa).

Gängtyp	Storlek	Art. nr	kr
Rörgänga R konisk höger ISO 7-1, EN 10226 (DIN 2999, BSPT)	R 1/16 - 1/8	751501RWS	4 620,00
	R 1/4 - 3/8	751502RWS	4 620,00
	R 1/2 - 3/4	751503RWS	4 620,00
	R 1 - 2 1/2	751504RWS	4 620,00
Rörgänga G cylindrisk höger ISO 228-1 (DIN 259, BSPP)	G 1/16 - 1/8 HSS ¹⁾	751505RHSS	6 930,00
	G 1/4 - 3/8	751506RHSS	6 930,00
	G 1/2 - 3/4 HSS ¹⁾	751507RHSS	6 930,00
Rörgänga NPT konisk höger Taper Pipe Thread ASME B1. 20.1	NPT 1/16 - 1/8	751544RWS	4 620,00
	NPT 1/4 - 3/8 HSS ¹⁾	751545RHSS	6 930,00
	NPT 1/2 - 3/4 HSS ¹⁾	751546RHSS	6 930,00
	NPT 1 - 2 HSS ¹⁾	751547RHSS	6 930,00
Rörgänga NPSM cylindrisk höger Straight Pipe Thread ASME B1. 20.1	NPSM 1/16 - 1/8	751548RHSS	6 930,00
	NPSM 1/4 - 3/8	751549RWS	4 620,00
	NPSM 1/2 - 3/4 HSS ¹⁾	751550RWS	4 620,00
	NPSM 1 - 2	751551RHSS	6 930,00
Stålpansarrör-gänga Pg DIN 40430	Pg 7	751552RWS	4 620,00
	Pg 9 - 16	751509RWS	4 620,00
	Pg 21 - 48	751510RWS	4 620,00
Gänga M för elinstillationsrör EN 60423	M 16 - 63 x 1,5 (M 10)	751511RWS	4 620,00
Gänga M för armeringsjärn ISO 261 (DIN 13)	M 14 - 16 HSS	751518RWS	4 620,00
	M 18 - 22 HSS	751520RHSSZ	6 930,00
	M 24 - 27 HSS	751521RHSSZ	6 930,00
	M 30 - 33 HSS	751522RHSSZ	6 930,00
	M 36 - 39 HSS	751523RHSSZ	6 930,00
	M 42 - 45 HSS	751524RHSSZ	8 280,00
Metrisk bultgänga M ISO 261 (DIN 13)	M 6	751525RHSSZ	8 280,00
	M 8	751516RHSS	6 930,00
	M 10 (M 16 - 63 x 1,5)	751517RWS	4 620,00
	M 12	751518RWS	4 620,00
	M 14 - 16	751519RWS	4 620,00
	M 18 - 22	751520RWS	4 620,00
	M 24 - 27	751521RWS	4 620,00
	M 30 - 33	751522RWS	4 620,00
	M 36 - 39	751523RWS	5 520,00
	M 42 - 45	751524RWS	5 520,00
	M 48 - 52	751525RWS	5 520,00
Bultgänga UNC Unified Inch Screw Thread ASME B1.1	UNC 1/4 - 20	751526RWS	5 520,00
	UNC 5/16 - 18	751527RWS	5 520,00
	UNC 3/8 - 16	751528RWS	5 520,00
	UNC 7/16 - 14	751557RWS	4 620,00
	UNC 1/2 - 13	751558RWS	4 620,00
	UNC 9/16 - 12	751559RWS	4 620,00
	UNC 5/8 - 11	751560RWS	4 620,00
	UNC 3/4 - 10	751561RWS	4 620,00
	UNC 7/8 - 9	751562RWS	4 620,00
	UNC 1 - 8 HSS ¹⁾	751563RWS	4 620,00
	UNC 1 1/8 - 7	751564RWS	4 620,00
	UNC 1 3/8 - 6	751565RWS	4 620,00
	UNC 1 1/2 - 5	751566RHSSZ	6 930,00
UNC 2 - 2 1/4 - 4,5	751567RWS	4 620,00	
UNC 2 1/2 - 2 3/4 - 4	751568RWS	5 520,00	
	751569RWS	5 520,00	
	751570RWS	5 520,00	
	751571RWS	5 520,00	

Skärsatser för andra gängor (t.ex. cykelgängor, fingängor, BSW) och skärsatser med skärbackssystem av highspeedstål (HSS) för bearbetning av hårda material över 500 N/mm² (MPa) på begäran. Skärbackssystem av highspeedstål (HSS) 50 % pristillägg. ¹⁾En del skärbackssystem kan endast levereras i HSS. Skärbackssystem för vänstergängning 50 % pristillägg.