

Medidor electrónico universal, compacto y manejable con funcionalidad Connected a través de Bluetooth o USB. Para medir gases de combustión y realizar pruebas de presión y estanqueidad con aire comprimido/gas inerte o agua, pruebas de capacidad de uso de instalaciones de gas. Para accionamiento por acumulador o red.

Medición de gases de combustión conforme a EN 50379 Parte 1 y 2

Prueba de presión y estanqueidad con aire comprimido/gas inerte  $p \leq 0,4 \text{ MPa}/4 \text{ bar}$

Prueba de presión y estanqueidad con agua  $p \leq 2,5 \text{ MPa}/25 \text{ bar}$

Prueba de capacidad de uso de instalaciones de gas

Listas de comprobación individuales, por ej., inspección de chimeneas, inspección de vivienda

Funciones/aplicaciones, consulte pág. 161.

Amplia gama de accesorios, consulte pág. 158 – 160.

## REMS FG7500 C – Compacto. Manejable. Ligero.

**Aplicación universal para medir gases de combustión y hacer pruebas de presión y estanqueidad, así como de capacidad de uso de instalaciones de gas.**

### Aplicación universal

Un único aparato para medir gases de combustión, realizar pruebas de presión y estanqueidad con aire comprimido/gas inerte o agua, por ejemplo, en instalaciones de agua potable, radiadores y sistemas de calefacción por superficie, instalaciones de gas y gas licuado; también para realizar pruebas de presión diferencial  $\leq 150 \text{ hPa}/\text{mbar}$  y pruebas de capacidad de uso de instalaciones de gas.

### Ventaja del sistema

Al poder medir a la vez el tiro de chimenea y la presión de la tobera o de la cámara de combustión, se evita tener que hacer una medición adicional.

### Construcción

Aparato electrónico compacto y manejable para medir gases de combustión y comprobar la presión, especialmente ligero, para el uso con una sola mano. El aparato de medición pesa solo 540 g. Sólida carcasa de plástico resistente a los golpes, con agarre ergonómico de superficie tipo soft. Sensores internos de gas  $\text{O}_2$ ,  $\text{CO}$  (con compensación de  $\text{H}_2$ ) y  $\text{NO}$  (sólo el FG7500 NO C) y sensor interno de presión  $\leq 150 \text{ hPa}/\text{mbar}$ . Cartucho de acondicionamiento de gas de cambio rápido FG7500/FG7700, de plástico resistente a golpes e impactos, con una gran ventana de visualización y un innovador sistema insertable que facilita la limpieza del depósito de condensados y permite cambiar el filtro de forma rápida. Con conector jack para conectar sondas electrónicas, sensores de gas y sensores de temperaturas. Conectores de bayoneta P+ y P- para manguera de presión PX/FG,  $\varnothing 5 \text{ mm}$ , por ej., para medir la presión diferencial. Sistema de conexión combinado para un cambio rápido de sondas. Conexión micro-USB para la conexión directa con un ordenador de sobremesa o portátil, o para cargar el acumulador Li-Ion 3,7 V, 3,4 Ah. Interfaz IR para conectar una impresora. La carcasa dispone de un potente imán de sujeción en su parte trasera para facilitar la fijación a una caldera, por ejemplo, o a otros materiales ferromagnéticos. Fuente de alimentación/cargador 100 – 240 V.

### Unidad de entrada y control con pantalla a color de 4,5"

Unidad de entrada y control con pantalla a color de 4,5" con función táctil y moderna tecnología TFT LCD, diagonal de pantalla de 114 mm,  $480 \times 272$  píxeles. Botón de encendido/apagado. Con un menú intuitivo que guía al usuario paso a paso por todo el proceso de prueba. Si se desea, al iniciar una función se muestran claras instrucciones de uso, complementadas con ayudas contextuales y notificaciones visuales de soporte. Tiene 13 programas diferentes de medición y prueba en 16 idiomas. Se puede configurar el idioma, la fecha, hora, tonos de teclas, interfaz IR, brillo de pantalla, diseño de teclado, horario de verano automático, pantalla de inicio, PIN, poder calorífico, combustibles, valores conforme a BImSchV, función de ayuda, supervisión del cierre de sonda, unidad de presión bar/PA, código QR y textos a pie de página (por ej., datos de la empresa). Visualización de avisos (inspección anual y prueba de repetición, estado de la batería, versión de firmware, versión de medición, número de serie, ZIV-ID, etc.). Descarga e instalación de nuevas versiones de firmware a través de un PC o portátil. Desconexión por inactividad pasados 15 minutos.

### Operación por acumulador o red

Tecnología Li-Ion. Aparato de medición con acumulador integrado Li-Ion 3,7 V, 3,4 Ah. Ligero y potente. Alta densidad energética para unas 8 horas de funcionamiento continuo. Se puede seguir utilizándolo con red eléctrica mientras se está cargando. Fuente de alimentación/cargador 100 – 240 V, 7,5 W, con conexión USB-A y cable Micro-USB a USB-A para conectar a la fuente de alimentación/cargador, ordenador portátil u otras fuentes de alimentación. Sin efecto memoria, para una potencia máxima del acumulador.



Producto alemán de calidad



### REMS mCon App

Aplicación disponible de forma gratuita en la App Store de Apple o en Google Play para dispositivos Android.

# REMS FG7500 C

Aparato electrónico para medir gases de combustión y comprobar la presión, con funcionalidad Connected a través de Bluetooth o USB

## Sonda de gases de combustión

Ligera, manejable sonda de gases de combustión con sensor de temperatura, sensor de tiro de chimenea, tubo de sonda Ø 6 mm, 210 mm de longitud. LED en verde cuando está listo para el funcionamiento. LED en amarillo para determinar fácilmente la corriente central. Manguera de sonda con cable de sonda 1,4 m de longitud, muy flexible, con sistema insertable combinado para un cambio rápido de la sonda. Adaptador de sonda con múltiples orificios o con ranura anular disponible como accesorio.

## Mangueras de presión, sensores electrónicos de presión

Manguera de presión PX/FG, Ø 5 mm para medir la presión de gas y de flujo y para pruebas de estanqueidad con aire comprimido/gas inerte ≤ 150 hPa/mbar. Sensor electrónico de presión ≤ 0,35 MPa/3,5 bar para pruebas de presión y estanqueidad con aire comprimido/gas inerte ≤ 0,35 MPa/3,5 bar. Sensor electrónico de presión ≤ 2,5 MPa/25 bar para pruebas de presión y estanqueidad con aire comprimido/gas inerte ≤ 0,4 MPa/4 bar o con líquido ≤ 2,5 MPa/25 bar. Compacta bomba neumática manual ≤ 0,4 MPa/4 bar, doble sellado para generar presión de forma rápida y precisa ≤ 0,4 MPa/4 bar, con conexión para válvula Schrader.

## Diagrama de tiempo/presión

Diagrama de tiempo/presión para registrar la evolución de la presión durante todo el periodo de prueba, con el fin de evaluar fácilmente la estanqueidad

## Funciones/aplicaciones

Medidores electrónicos de gases de combustión y pruebas de presión FG4500 C und FG7500 C con numerosas funciones para distintas aplicaciones, consulte la comparativa de productos en la página 161.

## Registro

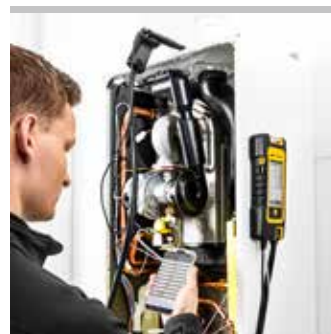
Los resultados de los programas de medición y comprobación quedan guardados con la fecha, la hora y el número de protocolo en el idioma seleccionado. Se pueden luego imprimir, guardar o enviar para una buena documentación. Impresora con interfaz Bluetooth e IR para la salida directa de informes, disponible como accesorio. Se puede completar esta información con datos adicionales (por ej., el nombre del cliente, el número de proyecto, inspector, etc.) mediante un dispositivo externo (p. ej., PC, portátil, tableta, smartphone).

## Funcionalidad Connected a través de Bluetooth mediante la app REMS mCon

Si se dispone de una conexión Bluetooth a un dispositivo móvil, gracias a la aplicación REMS mCon se puede acceder a muchas funciones diferentes. Para ver las posibles funciones/aplicaciones, consulte pág. 161.

## Funcionalidad Connected a través de USB

Si se dispone de conexión USB a un PC o portátil, gracias al software para PC REMS PC200P se puede acceder a muchas funciones diferentes. Para ver las posibles funciones/aplicaciones, consulte pág. 161.



## Volumen de suministro

**REMS FG7500 C Set.** Aparato electrónico para medir gases de combustión y comprobar la presión, con funcionalidad Connected a través de Bluetooth o USB. Sensores internos de gas O<sub>2</sub>, CO (con compensación de H<sub>2</sub>) y sensor interno de presión ≤ 150 hPa/mbar. Cartucho de acondicionamiento de gas de cambio rápido FG7500/FG7700. Sonda de gases FG 7500/7700 con sensor de temperatura, sensor de tiro de chimenea, indicación de corriente central. 10 piezas de vellón filtrante FG7500/FG7700, 5 discos filtrantes FG7500/FG7700, manguera de presión PX/FG, Ø 5 mm, 1 m de longitud, cable micro-USB a USB-A, fuente de alimentación/cargador 110–240V, 50–60 Hz, 7,5W, 5V, 1,5A. En caja de sistema L-Boxx.

Código	€
610060 R220	1.980,00

## Volumen de suministro

**Set REMS FG7500 NO C.** Como el set REMS FG7500 C (código 610060 R220), pero además con un sensor interno de gas NO.

Código	€
610065 R220	2.450,00

## Accesorios

Denominación

**Funciones/aplicaciones,** consulte pág. 161

**Accesorios,** consulte pág. 158–160

