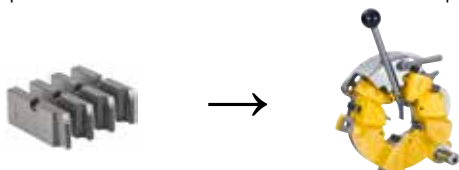


REMS závitořezné čelisti, sada

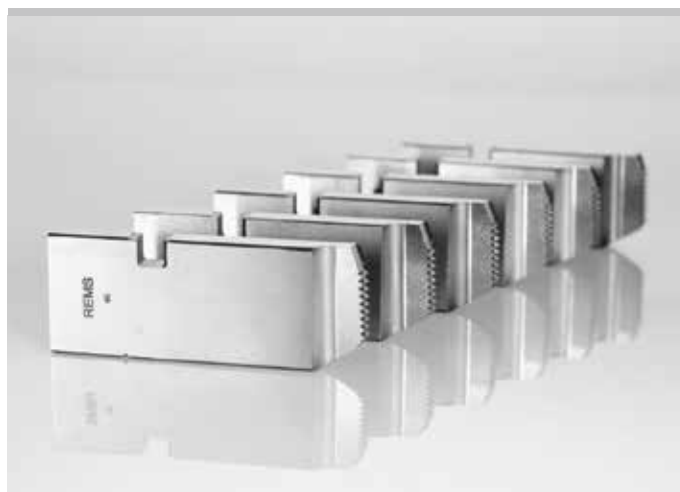
Osvědčené, nezníčitelné kvalitní závitořezné čelisti REMS s optimální geometrií bříty zaručují super lehké nařezávání, snadné řezání závitů a čistý závit. Z odolné, zvláště kalené speciální oceli pro obroby < 500 N/mm² (MPa) pro mimořádně dlouhou životnost.

Závitořezné čelisti na jiné závity (např. BSW) na objednávku. Závitořezné čelisti z HSS na zpracování těžko třískové obrobků > 500 N/mm² (MPa) – přírůstek 50 %. ¹⁾Některé závitořezné čelisti k dodání pouze v HSS.

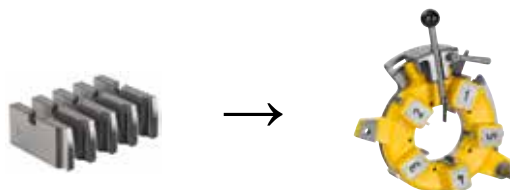


Pro univerzální automatickou řeznou hlavu 1/16 – 2"

Druh závitu	Velikost	Obj.č.	€
Trubkový závit R kónický pravý ISO 7-1, EN 10226 (DIN 2999, BSPT)	R 1/16 – 1/8 HSS ¹⁾	341401RHSS	550,00
	R 1/4 – 3/8	341402RWS	361,00
	R 1/2 – 3/4	341403RWS	361,00
	R 1 – 2	341404RWS	361,00
Trubkový závit G válcový pravý ISO 228-1 (DIN 259, BSPP)	G 1/16 – 1/8	341406RWS	412,00
	G 1/4 – 3/8	341407RWS	412,00
	G 1/2 – 3/4	341408RWS	412,00
	G 1 – 2	341409RWS	412,00
Trubkový závit kónický pravý Taper Pipe Thread ASME B1.20.1	NPT 1/16 – 1/8 HSS ¹⁾	341411RHSS	550,00
	NPT 1/4 – 3/8	341412RWS	361,00
	NPT 1/2 – 3/4	341413RWS	361,00
	NPT 1 – 2	341414RWS	361,00
Trubkový závit NPSM válcový pravý Straight Pipe Thread ASME B1.20.1	NPSM 1/8	341416RWS	412,00
	NPSM 1/4 – 3/8	341417RWS	412,00
	NPSM 1/2 – 3/4 HSS ¹⁾	341418RHSS	620,00
	NPSM 1 – 2 HSS ¹⁾	341419RHSS	620,00
Závit na ocelové pancéřové trubky Pg DIN 40430	Pg 7	341466RWS	412,00
	Pg 9	341467RWS	412,00
	Pg 11	341468RWS	412,00
	Pg 13,5	341469RWS	412,00
	Pg 16	341470RWS	412,00
	Pg 21	341471RWS	412,00
	Pg 29	341472RWS	412,00
	Pg 36	341473RWS	412,00
	Pg 42	341474RWS	412,00
	Pg 48	341475RWS	412,00
Závit M na elektroinstalačních trubkách EN 60423	M 16 x 1,5	341493RWS	412,00
	M 20 x 1,5	341494RWS	412,00
	M 25 x 1,5	341495RWS	412,00
	M 32 x 1,5	341496RWS	412,00
	M 40 x 1,5	341497RWS	412,00
	M 50 x 1,5	341498RWS	412,00
Šroubový závit M ISO 261 (DIN 13)	M 6	341426RWS	412,00
	M 8	341427RWS	412,00
	M 10	341428RWS	412,00
	M 12	341429RWS	412,00
	M 14	341430RWS	412,00
	M 16	341431RWS	412,00
	M 18	341432RWS	412,00
	M 20	341433RWS	412,00
	M 22	341434RWS	412,00
	M 24	341435RWS	412,00
	M 27	341436RWS	412,00
	M 30	341437RWS	412,00
	M 33	341438RWS	446,00
	M 36	341439RWS	446,00
	M 39	341440RWS	446,00
	M 42	341441RWS	446,00
	M 45	341442RWS	446,00
	M 48	341443RWS	446,00
	M 52	341444RWS	446,00
	M 56 HSS ¹⁾	341445RHSS	670,00
M 60 HSS ¹⁾	341446RHSS	670,00	
Šroubový závit UNC Unified Inch Screw Thread ASME B1.1	UNC 1/4 – 20 HSS ¹⁾	341476RHSS	620,00
	UNC 5/16 – 18	341477RWS	412,00
	UNC 3/8 – 16 HSS ¹⁾	341478RHSS	620,00
	UNC 7/16 – 14	341479RWS	412,00
	UNC 1/2 – 13 HSS ¹⁾	341480RHSS	620,00
	UNC 9/16 – 12	341481RWS	412,00
	UNC 5/8 – 11 HSS ¹⁾	341482RHSS	550,00
	UNC 3/4 – 10 HSS ¹⁾	341483RHSS	550,00
	UNC 7/8 – 9 HSS ¹⁾	341484RHSS	550,00
	UNC 1 – 8 HSS ¹⁾	341485RHSS	550,00
	UNC 1 1/8 – 7	341486RWS	361,00
	UNC 1 1/4 – 7 HSS ¹⁾	341487RHSS	550,00
	UNC 1 3/8 – 6	341488RWS	446,00
	UNC 1 1/2 – 6 HSS ¹⁾	341489RHSS	670,00
	UNC 1 3/4 – 5	341490RWS	361,00
UNC 2 – 4,5	341491RWS	361,00	

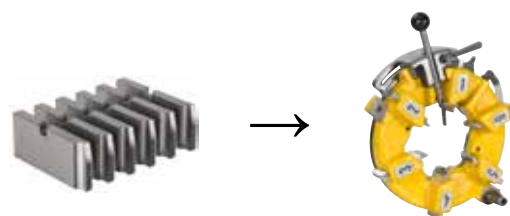


Kvalitní německý výrobek



Pro univerzální automatickou řeznou hlavu 2 1/2 – 3"

Druh závitu	Velikost	Obj.č.	€
Trubkový závit R kónický pravý ISO 7-1, EN 10226 (DIN 2999, BSPT)	R 2 1/2 – 3	381430RWS	510,00
Trubkový závit G válcový pravý ISO 228-1 (DIN 259, BSPP)	G 2 1/2 – 3 HSS ¹⁾	381431RHSS	820,00
Trubkový závit NPT kónický pravý Taper Pipe Thread ASME B1.20.1	NPT 2 1/2 – 3 HSS ¹⁾	381432RHSS	760,00
Trubkový závit NPSM válcový pravý Straight Pipe Thread ASME B1.20.1	NPSM 2 1/2 – 3 HSS ¹⁾	381433RHSS	820,00



Pro univerzální automatickou řeznou hlavu 2 1/2 – 4"

Druh závitu	Velikost	Obj.č.	€
Trubkový závit R kónický pravý ISO 7-1, EN 10226 (DIN 2999, BSPT)	R 2 1/2 – 4	381401RWS	760,00
Trubkový závit G válcový pravý ISO 228-1 (DIN 259, BSPP)	G 2 1/2 – 4 HSS ¹⁾	381405RHSS	1 210,00
Trubkový závit NPT kónický pravý Taper Pipe Thread ASME B1.20.1	NPT 2 1/2 – 4 HSS ¹⁾	381410RHSS	1 140,00
Trubkový závit NPSM válcový pravý Straight Pipe Thread ASME B1.20.1	NPSM 2 1/2 – 4 HSS ¹⁾	381415RHSS	1 210,00