

Praktické, robustní kompaktní stroje pro mnohostranné použití při čištění trubek a kanálů. Rychlootáčivé s dělenými spirálami. Osvědčená technika.

Pro trubky	Ø 20 – 250 mm
Pro čisticí spirály	Ø 8, 16, 22, 32 mm

Všechny spirály a nástroje na čištění trubek lze použít i pro jiné výrobky.

REMS Cobra – vyčistí potrubí – snadno a rychle. Rychlootáčivé zařízení s dělenými spirálami pro pracovní délku do 100 m. Účinné omílání řetězy a frézování až 740 min⁻¹. Uzavřené pohonné vřeteno chrání motor a převody před nečistotami a vodou.

Rychlootáčivé zařízení se spojovatelnými dělenými spirálami

Rychlootáčivé zařízení, 740 min⁻¹ (REMS Cobra 22) resp. 520 min⁻¹ (REMS Cobra 32), s dělenými spirálami, pro účinnou, rychlou práci, např. omílání řetězy nebo frézování. I v těžkých podmínkách, např. při potrubí prorostlém kořeny a těžkých inkrustacích. Dělené spirály jsou dle potřeby spojitelné až do pracovní délky 70 m (REMS Cobra 22) resp. 100 m (REMS Cobra 32). Žádné nepotřebné otáčení dlouhých čisticích spirál.

Konstrukce

Robustní, vycházející z praxe, chráněná před ostříkem vody. Nevýžaduje žádnou údržbu. Malé rozměry. Výhodná hmotnost, pohonné zařízení REMS Cobra 22 váží jen 19 kg, pohonné zařízení REMS Cobra 32 váží jen 24 kg. Rám stroje z odolného hliníku odlévaného do kokily a plastového krytu odolného proti nárazu a úderu. REMS Cobra 22 s držáky na dělené spirály 16 a 22 k upevnění dělených spirál na rámu stroje při výměně spirál. Upínací systém nacházející se vně skříně stroje a průchozí, uzavřené pohonné vřeteno chrání motor a pohon před nečistotami a vodou. Přívodní vedení s integrovaným osobním ochranným spínačem (PRCD). Vodicí hadice zabraňuje odhozu čisticí spirály a znečištění okolí. Nožičky jsou opatřeny gumovými chrániči, zaručujícími stabilní pozici na podložce a chránícími podložku před poškozením.

Vysoce výkonné čisticí spirály

Speciálně kaleny. Vysoce flexibilní pro snadný posuv také v úzkých ohybech trubek. Pomocí rychlospojky lze spirály prodlužovat nebo zkracovat. T-drážkové spojení s bezpečnostním zajištěním prostřednictvím vyměnitelného, pérem zajištěného nastavovacího kolíku. Ruční posuv pro citlivou práci. Standardní čisticí spirály pro univerzální čisticí práce, vysoce ohebné, vhodné především pro úzké trubky nebo několikanásobné ohyby trubek. Čisticí spirála S se silnějším speciálním drátem především pro těžko odstranitelné ucpání trubek, např. pro rozřezání kořenů. Spirály k čištění trubek s prostředím a žárú odolávající plastovou duší zabraňují usazení nečistot na spirále nebo ucpáním zaplacením dlouhých vláken do vnitřní spirály. Pohon prostřednictvím pohonného zařízení REMS Cobra 22, REMS Cobra 32 nebo pohonných zařízení jiných výrobců.

Upínací čelisti pro pohon spirál

Upínací čelisti z kvalitní, kalené oceli, odolné proti opotřebení a přesně padnoucí. Okamžitě exaktní upnutí a vyjmutí spirál pro optimální řízení, přenos síly a funkční bezpečnost. REMS Cobra 22: Volitelně čisticí spirály Ø 16 a 22 mm, bez výměny upínacích čelistí. Čisticí spirála Ø 8 mm s bubnem adaptéru 22/8 a integrovanými upínacími čelistmi, jako příslušenství. REMS Cobra 32: Volitelně čisticí spirály Ø 22 a 32 mm, bez výměny upínacích čelistí. Čisticí spirály Ø 16 mm s upínací čelisti 16, jako příslušenství. Čisticí spirála Ø 8 mm s bubnem adaptéru 32/8 a integrovanými upínacími čelistmi, jako příslušenství.

Pohon

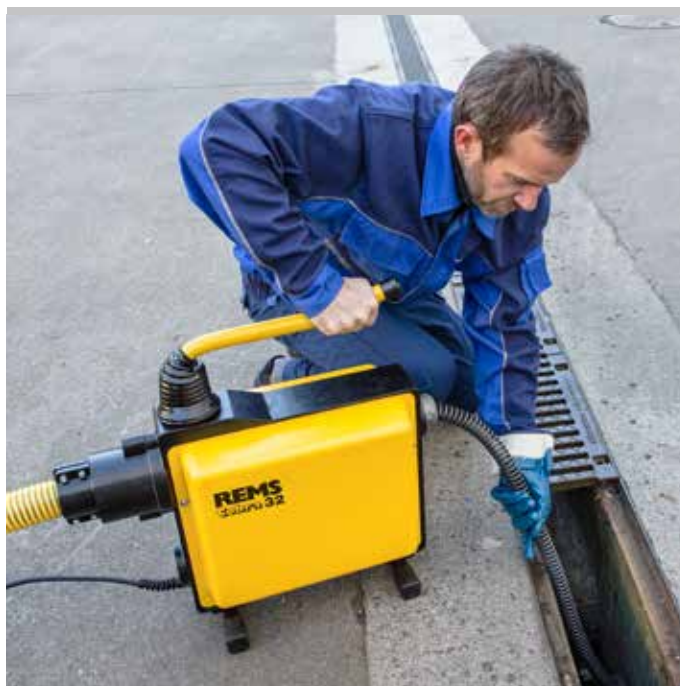
Silný kondenzátorový motor s tichým chodem, vysokým kroutivým momentem, 750 W (REMS Cobra 22), 1050 W (REMS Cobra 32), pravý a levý běh. Plný přenos výkonu motoru díky nesklouzávacímu, bez údržby pracujícímu pohonu ozubeným řemenem. Průchozí, uzavřené pohonné vřeteno. Trvale mazaná kuličková ložiska nevyžadující žádnou údržbu. Rychlé a bezpečné spuštění a zastavení spirály díky silné, střední přítláčné páce s centrálním přenosem síly. Ta slouží zároveň bez náročného zajišťování jako rukojeť pro přenášení.

Nástroje na čištění trubek

Široký sortiment nástrojů na čištění trubek (strana 288–289), vhodné i pro použití se stroji na čištění trubek jiných výrobců.



Kvalitní německý výrobek



Kvalitní německý výrobek



Průběžné, uzavřené pohonné vřeteno chrání motor a pohon před nečistotami a vodou

Rozsah dodávky

REMS Cobra 22 Set. Elektrická čistička potrubí na trubky Ø 20–150 mm. Pohonná jednotka s pohonem ozubeným řemenem nevyžadujícím údržbu, kondenzátorový motor 230 V, 50 Hz, 750 W, pravý a levý běh, vodící hadice. Osobní ochranný spínač (PRCD). Volitelně se sadou spirál a nástrojů 16 nebo/a 22. V kartonu.

Označení	Provedení	Obj.č.	€
Set 16	5 dělených spirál 16 × 2,3 m v koši na spirály, přímý vrták 16, soudkový vrták 16, ozubený listový vrták 16/25, kolík k rozpojování spirál 16, 1 pár vodících rukavic, kufr z ocelového plechu na sadu nástrojů	172010R220	1 990,00
Set 22	5 dělených spirál 22 × 4,5 m v koši na spirály, přímý vrták 22, vytahovací vrták 22, nálevkovitý vrták 22, ozubený listový vrták 22/35, kolík k rozpojování spirál 22/32, 1 pár vodících rukavic, kufr z ocelového plechu na sadu nástrojů	172011R220	2 200,00
Set 16 + 22	5 dělených spirál 16 × 2,3 m v koši na spirály, přímý vrták 16, soudkový vrták 16, ozubený listový vrták 16/25, kolík k rozpojování spirál 16, 5 dělených spirál 22 × 4,5 m v koši na spirály, přímý vrták 22, vytahovací vrták 22, nálevkovitý vrták 22, ozubený listový vrták 22/35, kolík k rozpojování spirál 22/32, 2 páry vodících rukavic, kufr z ocelového plechu na každou sadu nástrojů	172012R220	2 570,00



Info

Rozsah dodávky

REMS Cobra 32 Set. Elektrická čistička potrubí na trubky Ø 20–250 mm. Pohonná jednotka s pohonem ozubeným řemenem nevyžadujícím údržbu, kondenzátorový motor 230 V, 50 Hz, 1050 W, pravý a levý běh, vodící hadice. Osobní ochranný spínač (PRCD). Volitelně se sadou spirál a nástrojů 32 nebo/a 16 a 22. V kartonu.

Označení	Provedení	Obj.č.	€
Set 32	4 dělené spirály 32 × 4,5 m v koši na spirály, přímý vrták 32, vytahovací vrták 32, nálevkovitý vrták 32, ozubený listový vrták 32/45, kolík k rozpojování spirál 22/32, 1 pár vodících rukavic, kufr na sadu nástrojů	174010R220	4 320,00
Set 22 + 32	5 dělených spirál 22 × 4,5 m v koši na spirály, přímý vrták 22, vytahovací vrták 22, nálevkovitý vrták 22, ozubený listový vrták 22/35, kolík k rozpojování spirál 22/32, 4 dělené spirály 32 × 4,5 m v koši na spirály, přímý vrták 32, vytahovací vrták 32, nálevkovitý vrták 32, ozubený listový vrták 32/45, kolík k rozpojování spirál 22/32, 2 páry vodících rukavic, kufr z ocelového plechu/kufr na každou sadu nástrojů	174011R220	5 090,00
Set 16 + 22	5 dělených spirál 16 × 2,3 m v koši na spirály, 2 kusy upínacích čelistí 16, přímý vrták 16, soudkový vrták 16, ozubený listový vrták 16/25, kolík k rozpojování spirál 16, 5 dělených spirál 22 × 4,5 m v koši na spirály, přímý vrták 22, vytahovací vrták 22, nálevkovitý vrták 22, ozubený listový vrták 22/35, kolík k rozpojování spirál 22/32, 2 páry vodících rukavic, kufr z ocelového plechu na každou sadu nástrojů	174012R220	4 650,00



Info

Příslušenství

Označení	Obj.č.	€
REMS Cobra 22 pohonná jednotka s vodící hadicí	172000R220	1 820,00
REMS Cobra 32 pohonná jednotka s vodící hadicí	174000R220	3 360,00

Nástroje na čištění trubek viz. str. 288–289.

