

Mobilní, snadno ovladatelný kamerový inspekční systém pro inspekci a analýzu poškození trubek, kanálů, komínů a dalších dutých prostor s nízkými náklady. Samonivelační kamera. Vysílač pro detekci kamerových hlav. Elektronické počítání metrů. Také k inspekci po provedených pracích čištění trubek a k převzetí nových instalací nebo oprav. Dokumentace snímků a videozáznamů se záznamem zvuku na SD-kartě. Pro akumulátorový a síťový provoz.

Kamerová hlava S-Color/S-Color S	Ø 25 mm
Kamerová hlava S-Color S-N	Ø 33 mm

Potrubí, kanály, kouřovody, jiné dutiny

Kamerová hlava S-Color	Ø (40) 50–150 mm
Kamerová hlava S-Color S	Ø 50–150 mm
Kamerová hlava S-Color S-N	Ø 70–150 mm

**REMS CamSys 2 – vynikající snímky a videa z trubek a kanálů. Záznam zvuku. Samonivelační kamera. Vysílač pro detekci kamerových hlav. Zásuvka pro SD kartu. Elektronické počítání metrů. Akumulátorový a síťový provoz.**

### Výhoda systému

Jen **jedna** kontrolní jednotka s TFT-LCD-barevným displejem k připojení různých sad kamer a kabelů pro rozdílné nároky. Díky tomu je možné nákladově výhodné přezbrojení.

### Konstrukce

Mobilní, lehký, snadno ovladatelný. Použitelný všude, také na obzvláště úzkých místech. Kontrolní jednotka spojena 2 m propojovacím kabelem se sadou kamery a kabelu, oddělitelná k jednoduchému čištění sady kamery a kabelu. Použitelné různé sady kamery a kabelu. Násuvné šroubové přípoje pro výměnu sad kamery a kabelu a kontrolní jednotky bez nářadí. Pevný kufr pro kontrolní jednotku, napěťový napáječ/nabíječku a příslušenství.

### Kontrolní jednotka s TFT-LCD-barevným displejem

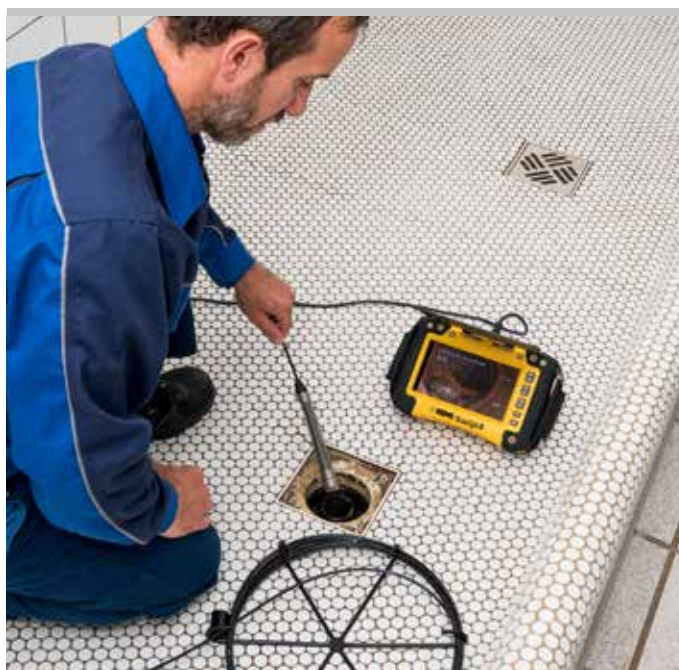
Kontrolní jednotka se 7" barevným displejem s nejmodernější TFT-LCD technologií pro vynikající snímky a videa, 178mm úhlopříčkou obrazovky, 720 x 480 pixelů. Obzvláště lehká a dobře padnoucí do ruky, jen 1,3 kg. Pevný plastový kryt odolný proti nárazům, chráněný před ostřikem vodou, ochrana proti oslnění. Integrovaná opěrka pro různé úhly sklonu obrazovky. Ergonomická držadla s měkkou gumovou vložkou a nastavitelnými upínacími pásy, tlačítka pro snímek a video, pro ovládání jednou rukou pro praváky i leváky. Nejmenší rozměry: 270 x 164 x 70 mm. Tlačítka pro nastavení intenzity světla svítivých diod barevné kamerové hlavy. Plný obraz, 2násobné zvětšení, 4násobná možnost otočení snímku. Nastavitelné automatické vypínání. Zásuvka pro SD-kartu. Snímky a videozáznamy se záznamem zvuku uložitelné do paměti SD-karty pro snadnou dokumentaci výsledku inspekce. Hloubka zasunutí kamery se uloží do snímku a do videozáznamu, volitelně také datum a čas záznamu. Během záznamu videa lze být navíc zachytit snímky, aniž by došlo k narušení záznamu videa. Okamžité přehrání uložených záznamů nebo přenos z SD-karty na jiné přístroje. Během přehrávání uložených videozáznamů mohou být na barevném displeji kontrolní jednotky také dodatečně vytvořeny snímky z videozáznamu. USB port pro přímé spojení s počítačem nebo notebookem. Výstup na video Composite-Video PAL/NTSC pro připojení externí obrazovky. Zdíčka pro napěťový napáječ/nabíječku 100–240 V.

### Akumulátorový a síťový provoz

Li-Polymer technologie. Kontrolní jednotka s integrovaným akumulátorem Li-Polymer 3,7V, 7,6 Ah. Vysoce výkonná a lehká. Napěťový napáječ/nabíječka 100–240 V, 15 W, s USB-konektorem a USB-kabelem k propojení s napěťovým napáječem/nabíječkou, laptopem nebo jiným napěťovým napáječem. Žádný paměťový efekt pro maximální výkon akumulátoru.

### Speciální barevná kamera s vysokým rozlišením

Speciální barevná kamera s vysokým rozlišením s CMOS obrazovým senzorem a ultra jasnými, bílými světelnými diodami (LED) s nastavitelnou intenzitou světla až do 1700 mcd a koncentrovaným úhlem záření pro vynikající barevné snímky při stejnoměrném jasném osvětlení. Velmi nízká potřeba světla při velmi vysoké světelné citlivosti (0,1 Lux). Neměnná funkce zaostřování (Fixfokus) a speciální objektiv se 90°-širokoúhelným objektivem, také pro rozeznání nejmenších detailů.



Info

## Vyměnitelné sady kamera a kabelu

**Sada kamery a kabelu S-Color**, sestávající ze speciální barevné kamery s vysokým rozlišením Ø 25 mm, 20 m posuvného kabelu Ø 4,5 mm, velmi ohebného, pro malé průměry trubek a malé a těsné ohyby Ø (40) 50–150 mm, v navíjecím bubnu s elektronickým počítáním metrů nebo 10 m posuvného kabelu Ø 4,5 mm s označením délky, velmi ohebného, pro malé průměry trubek a malé a těsné ohyby Ø (40) 50–150 mm, v kabelovém koši. **Sada kamery a kabelu S-Color S**, sestávající ze speciální barevné kamery s vysokým rozlišením Ø 25 mm, 30 m posuvného kabelu Ø 5,4 mm, ohebného, pro Ø 50–150 mm, v navíjecím bubnu s elektronickým počítáním metrů a vysílačem 33 kHz pro detekci kamerové hlavy. **Sada kamery a kabelu S-Color S-N**, sestávající ze speciální barevné kamery s vysokým rozlišením Ø 33 mm, 30 m posuvného kabelu Ø 5,4 mm, ohebného, pro Ø 70–150 mm, v navíjecím bubnu s elektronickým počítáním metrů, vysílačem 33 kHz pro detekci kamerové hlavy a samonivelační kamery pro rovné snímky a videozáznamy. Připojení pro kontrolní jednotku. Obzvláště malá, zaoblená kamerová hlava, vodotěsná do 20 m (0,2 MPa/2 bar/29 psi) a směrem k posuvnému kabelu zúžená, vysoce ohebná kluzná pružina, pro snadný posuv, také skrz několik ohybů trubky. Kamerová hlava s pevným, rychle vyměnitelným ochranným krytem se vsazeným hledím z minerálního skla. Ohyby průchozí posuvný kabel s hybridní technikou, s duší ze skleněných vláken, datovými vedeními a plastovým opláštěním, velmi pevný, pro dlouhou dobu životnosti. Robustní, práškovým lakem povlakovaný, dobře čistitelný kabelový koš. Navíjecí bubnen s otáčivým košem pro jednoduché navíjení a odvíjení posuvného kabelu a integrovaným senzorem pro elektronické počítání metrů. Přenosná taška pro sadu kamery a kabelu jako příslušenství.

## Vodící tělesa

Vodící tělesa S-Color/S-Color S a S-Color S-N Ø 62 mm a Ø 100 mm, pro větší průměry trubek, pevně aretovatelná na kamerovou hlavu S-Color/S-Color S, resp. S-Color S-N, jako příslušenství.

## Detektor

REMS Explorer pro detekci kamerové hlavy s vysílačem 33 kHz, pro určení polohy vadných míst, resp. průběhu vedení, jako příslušenství.



## Rozsah dodávky

**REMS CamSys 2 Set S-Color**. Elektronický kamerový inspekční systém k nákladově výhodné inspekci a analýze poškození. Dokumentace snímků a videozáznamů se záznamem zvuku na SD-kartě s údajem o datu a čase. Kontrolní jednotka v mikroprocesorové technice se 7" TFT-LCD barevným displejem, zásuvkou pro SD-kartu, USB přípojkou, výstupem na video PAL/NTSC, integrovaným akumulátorem Li-Polymer 3,7V, 7,6 Ah, v pevném plastovém krytu odolném proti nárazům, chráněném před ostřikem vodou, ochranou proti oslnění, opěrkou. 2 m propojovací kabel od kontrolní jednotky k sadě kamery a kabelu, napěťový napáječ/nabíječka 100–240V, 50–60 Hz, 15 W, SD-karta 4 GB, USB kabel, videokabel, v pevném kufru. Sada kamery a kabelu S-Color se speciální barevnou kamerou s vysokým rozlišením s CMOS obrazovým senzorem a posuvným kabelem.

Óznačení	Provedení	Obj.č.	€
<b>Set S-Color 10 K</b>	Speciální barevná kamera s vysokým rozlišením Ø 25 mm, 10 m posuvného kabelu Ø 4,5 mm s označením délky, velmi ohebného, v kabelovém koši. Pro malé průměry trubek a malé a těsné ohyby Ø (40) 50–150 mm, kanály, šachty, komíny a jiné duté prostory.	175301 R220	<b>3 360,00</b>
<b>Set S-Color 20 H</b>	Speciální barevná kamera s vysokým rozlišením Ø 25 mm, 20 m posuvného kabelu Ø 4,5 mm, velmi ohebného, v navíjecím bubnu s elektronickým počítáním metrů. Pro malé průměry trubek a malé a těsné ohyby Ø (40) 50–150 mm, kanály, šachty, komíny a jiné duté prostory.	175302 R220	<b>4 420,00</b>
<b>Set S-Color S 30 H</b>	Speciální barevná kamera s vysokým rozlišením Ø 25 mm, s vysílačem 33 kHz pro detekci kamerové hlavy, 30 m posuvného kabelu Ø 5,4 mm, ohebného, v navíjecím bubnu s elektronickým počítáním metrů. Pro trubky Ø 50–150 mm, kanály, šachty, komíny a jiné duté prostory.	175303 R220	<b>4 650,00</b>
<b>Set S-Color S-N 30 H</b>	Speciální barevná kamera s vysokým rozlišením Ø 33 mm, samonivelační, s vysílačem 33 kHz pro detekci kamerové hlavy, 30 m posuvného kabelu Ø 5,4 mm, ohebného, v navíjecím bubnu s elektronickým počítáním metrů. Pro trubky Ø 70–150 mm, kanály, šachty, komíny a jiné duté prostory.	175304 R220	<b>5 050,00</b>



Označení	Obj.č.	€
<b>REMS CamSys 2 Basic-Pack</b> Kontrolní jednotka v mikroprocesorové technice se 7" TFT-LCD barevným displejem, zásuvkou pro SD-kartu, USB přípojkou, výstupem na video PAL/NTSC, integrovaným akumulátorem Li-Polymer 3,7V, 7,6Ah, v pevném plastovém krytu odolném proti nárazům, ochranou proti oslnění, opěrkou, chráněná před ostřikem vodou. 2 m propojovací kabel od kontrolní jednotky k sadě kamery a kabelu, napěťový napáječ/nabíječka 100–240 V, 50–60 Hz, 15 W, SD-karta 4 GB, USB-kabel, videokabel, v pevném kufru.	175300R220	<b>2 160,00</b>
<b>Sada kamery a kabelu S-Color 10 K</b> Speciální barevná kamera s vysokým rozlišením Ø 25 mm, 10 m posuvného kabelu Ø 4,5 mm s označením délky, velmi ohebného, v kabelovém koši. Pro malé průměry trubek a malé a těsné ohyby Ø (40) 50–150 mm.	175305R	<b>1 200,00</b>
<b>Sada kamery a kabelu S-Color 20 H</b> Speciální barevná kamera s vysokým rozlišením Ø 25 mm, 20 m posuvného kabelu Ø 4,5 mm, velmi ohebného, v navijecím bubnu s elektronickým počítáním metrů. Pro malé průměry trubek a malé a těsné ohyby Ø (40) 50–150 mm.	175306R	<b>2 270,00</b>
<b>Sada kamery a kabelu S-Color S 30 H</b> Speciální barevná kamera s vysokým rozlišením Ø 25 mm, s vysílačem 33 kHz pro detekci kamerové hlavy, 30 m posuvného kabelu Ø 5,4 mm, ohebného, v navijecím bubnu s elektronickým počítáním metrů. Pro Ø 50–150 mm.	175307R	<b>2 490,00</b>
<b>Sada kamery a kabelu S-Color S-N 30 H</b> Speciální barevná kamera s vysokým rozlišením Ø 33 mm, samonivelační, s vysílačem 33 kHz pro detekci kamerové hlavy, 30 m posuvného kabelu Ø 5,4 mm, ohebného, v navijecím bubnu s elektronickým počítáním metrů. Pro Ø 70–150 mm.	175308R	<b>2 890,00</b>
<b>Vodící těleso Ø 62 mm S-Color/S-Color S,</b> pro kamerovou hlavu S-Color/S-Color S	175057R	<b>119,00</b>
<b>Vodící těleso Ø 100 mm S-Color/S-Color S,</b> pro kamerovou hlavu S-Color/S-Color S	175058R	<b>137,00</b>
<b>Vodící těleso Ø 62 mm S-Color S-N,</b> pro kamerovou hlavu S-Color S-N	175343R	<b>65,50</b>
<b>Vodící těleso Ø 100 mm S-Color S-N,</b> pro kamerovou hlavu S-Color S-N	175339R	<b>91,90</b>
<b>Ochranný kryt S-Color/S-Color S</b> s hledím z minerálního skla, těsnící kroužek, pro kamerovou hlavu S-Color/S-Color S	175026R	<b>40,00</b>
<b>Ochranný kryt S-Color S-N</b> s hledím z minerálního skla, těsnící kroužek, pro kamerovou hlavu S-Color S-N	175330R	<b>94,70</b>
<b>REMS Explorer,</b> detektor pro detekci kamerové hlavy s vysílačem 33 kHz	175312R	<b>2 190,00</b>
<b>Přenosná taška</b> pro sadu kamery a kabelu	175123R	<b>142,00</b>
<b>Kufr</b> s vložkou	175323R	<b>109,00</b>

