

Полуавтоматический высокопроизводительный резьбонарезной станок для болтовой и трубной резьбы.

Болтовая резьба	6 – 72 мм 1/4 – 2 3/4"
Трубная резьба	1/16 – 2 1/2", 16 – 63 мм
Класс точности по ISO 261 (DIN 13)	„средний“ (6 G)
Длина резьбы	≤ Ø 30 мм неограничена ≤ Ø 72 мм ≤ 200 мм
Фаска	диапазон 7 – 62 мм мин. диаметр ≥ 7 мм наибольшая фаска 7 мм угол скоса кромки 45°
Снятие стружки	диапазон 7 – 62 мм диаметр ≥ 7 мм
Виды резьбы, см. стр. 50.	

**REMS Unimat 75 – высокоэкономичный. Тангенциальная (призматическая) система резьбонарезных гребёнок. Большой диапазон резьб. Быстрая работа, короткое время на переоснастку. Для штучного и серийного производства. Низкая стоимость рабочего часа. Прост в эксплуатации. Разгружает дорогие токарные станки и квалифицированный персонал.**

### Принцип работы

Неподвижная заготовка, вращающаяся резьбонарезная головка.

### Конструкция

Компактная, прочная конструкция для длительной эксплуатации. Резьбонарезная головка с тангенциальными (призматическими) гребёнками в самоцентрирующей системе держателей. После лёгкого надреза трубы с помощью рычага подачи и зубчатой передачи, автоматическая подача нарезной головки. Сварная, прочная подставка для станка с большой масляной ванной и выдвижным ящиком для стружки.

### Привод

Прочный планетарный механизм с пустотелым центральным колесом для длинной резьбы до Ø 30 мм. Надёжный, специально рассчитанный для нарезания резьб, мощный двигатель трехфазного тока, 2000/2300 Вт, защита от перегрузок. Переключатель для выбора направления вращения для правой или левой резьбы. Высокая скорость работы. 2 варианта частоты вращения резьбонарезной головки 70 и 35 мин<sup>-1</sup>.

### Зажимное устройство

Надёжные, без перекосов, универсальные самоцентрирующиеся тиски для всего диапазона резьб со специальными зубчатыми кулачками. На выбор, ручные тиски или пневмо-гидравлические тиски (рабочее давление 6 бар)

### Специальные зажимные кулачки

Для тянутых заготовок, штифтов, шестигранных винтов и ниппелей, как принадлежности.

### Автоматическое охлаждение и смазка

Прочный, надёжный насос высокой подачи. Обильная подача смазывающе-охлаждающей жидкости гарантирует чистую резьбу и длительный срок службы гребёнок, редуктора и двигателя.

### Универсальная автоматическая нарезная головка

Всего одна универсальная, автоматическая резьбонарезная головка на все виды резьбы. Точная установка диаметра резьбы за счет установочного винта со шкалой, головка закрывается и открывается автоматически после нарезания резьбы заданной длины. Любая резьба режется за один заход. Насадка для конической резьбы. Вместо замены гребёнок более рациональная работа с универсальными автоматическими резьбонарезными головками.

### Резьбонарезные плашки

Надёжные заточиваемые тангенциальные гребенки REMS с оптимальной геометрией лезвий гарантируют сверхлегкий надрез и легкое нарезание чистой резьбы. WS-гребенки из закаленной, специальной стали для материалов < 500 Н/мм<sup>2</sup> (МПа). HSS-гребенки для материалов, тяжело поддающихся обработке ≥ 500 Н/мм<sup>2</sup> (МПа). Гребенки устанавливаются в специальной системе держателей. Гребенки и держатели представляют собой резьбонарезной набор.



Продукция немецкого производства

Примеры резьбы



Info



Нарезка резьбы на арматуре

Специальные резьбонарезные гребенки М с дополнительной шлифованной заборной частью для нарезки резьбы по стальной рифленой арматуре. Для станка REMS Unimat 75 с пневмо-гидравлическими тисками для максимального давления зажима

Дополнительные материалы для нарезания резьбы

REMS Sanitol и REMS Spezial (страница 53). Разработаны специально для нарезания резьбы, поэтому обладают особенно высокими смазывающими и охлаждающими свойствами. Незаменимы для нарезания чистой резьбы и увеличения срока эксплуатации плашек, инструмента и станков.

Изготовление ниппелей

Удобно со специальными зажимными кулачками 1/4 – 1 1/4" или с автоматическим цанговым держателем за отверстие REMS Nippelfix 1/2 – 2 1/2" или с ручным цанговым держателем за отверстие REMS Nippelspanner 3/8 – 2" (страница 52).

Комплект поставки

**REMS Unimat 75 Basic.** Полуавтоматический резьбонарезной станок для болтовой резьбы 6 – 72 мм, 1/4 – 2 3/4", трубной резьбы 1/4 – 2 1/2", 16 – 63 мм. Станок на подставке. 3-х фазный двигатель с переключением полярности и полым валом, 380/400 В, 50 Гц, 2000/2300 Вт, правый и левый ход. Варианты частоты вращения резьбонарезной головки 70 и 35 мин<sup>-1</sup>. Самоцентрирующие универсальные тиски для всего диапазона диаметров заготовок. На выбор ручные или пневмо-гидравлические тиски. Устройство для автоматической смазки. 1 Универсальная автоматическая резьбонарезная головка для всех видов резьбы, автоматически закрывающаяся и открывающаяся. Без резьбонарезного набора, без фиксатора. Защитный экран с электрическим управлением. Установочная планка, рабочий ключ. В ящике для транспортировки.

Наименование	Конструкция	Арт.-№	
REMS Unimat 75 Basic mS	ручные тиски	750003R380	
REMS Unimat 75 Basic mS	Пневмо-гидравлические тиски	750004R380	

Станки, рассчитанные на другое сетевое напряжение на заказ.



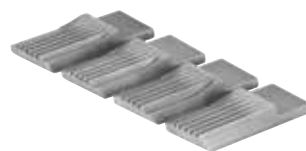
Аксессуары

Наименование	Арт.-№	
<b>Гребенки с держателями (Резьбонарезной набор), Гребенки, см. стр. 50.</b>		
<b>Универсальная автоматическая резьбонарезная головка,</b> Без резьбонарезного набора и фиксатора	751000	
<b>Фиксаторы</b> для закрытия и открытия гребенок:		
<b>R</b> для конусной трубной резьбы правой	751040R90	
<b>R-L</b> для конусной трубной резьбы левой	751050R90	
<b>G</b> для цилиндрической трубной резьбы правой	751060R90	
<b>G-L</b> для цилиндрической трубной резьбы левой	751070R90	
<b>M</b> для метрической резьбы, правой	751080R90	
<b>M-L</b> для метрической резьбы, левой	751090R90	
<b>Головка для снятия фаски/обточки 45°, Ø 7 – 62 мм,</b> с кулачками для снятия фаски/обточки 45°, Ø 7 – 62 мм, HSS, с державкой	751100	
<b>Головка для снятия фаски/обточки 45°, Ø 7 – 62 мм,</b> Без резьбонарезного набора	751102	
<b>Кулачки для снятия фаски/очистки 45°, Ø 7 – 46 мм,</b> HSS, с держателем	751096	
<b>Кулачки для снятия фаски/очистки 45°, Ø 40 – 62 мм,</b> HSS, с держателем	751098	
<b>Кулачки для снятия фаски/очистки 45°, Ø 7 – 62 мм,</b> 4 штуки, HSS	751097	
<b>Специальные зажимные кулачки</b> для коротких заготовок шестигранных винтов, трубных ниппелей. Длина заготовки перед тисками без учета длины резьбы минимум 15 мм, диаметр 6 – 42 мм	753240	
<b>Дополнительные материалы для нарезания резьбы</b> см. стр. 53.		
<b>Ниппельный держатель</b> см. стр. 52.		
<b>REMS Herkules</b> опора для заготовок, см. стр. 115.	120100	





Продукция немецкого производства



Продукция немецкого производства

### Гребенки с держателями (режущий комплект)

Надёжные заточиваемые тангенциальные гребенки REMS с оптимальной геометрией лезвий гарантируют сверхлегкий надрез и легкое нарезание чистой резьбы. WS-гребенки из закаленной, специальной стали для материалов < 500 Н/мм<sup>2</sup> (МПа). HSS-гребенки для материалов, тяжело поддающихся обработке, ≥ 500 Н/мм<sup>2</sup> (МПа). Гребенки устанавливаются в специальной системе держателей. Гребенки и держатели представляют собой резьбонарезной набор.

Вид резьбы	Величина	Арт.-№
Трубная коническая резьба, правая R, ISO 7-1, EN 10226 (DIN 2999, BSPT)	R 1/16 – 1/8	759250 RWS
	R 1/8 – 3/8	759251 RWS
	R 1/2 – 3/4	759252 RWS
	R 1 – 2	759253 RWS
	R 2 1/2	759254 RWS
Трубная цилиндрическая резьба, правая G, ISO 228-1 (DIN 259, BSPP)	G 1/16 – 1/8	759255 RWS
	G 1/8 – 3/8 HSS <sup>1)</sup>	759256 RHSS
	G 1/2 – 3/4 HSS <sup>1)</sup>	759257 RHSS
	G 1 – 2 HSS <sup>1)</sup>	759258 RHSS
	G 2 1/2 HSS <sup>1)</sup>	759259 RHSS
Трубная коническая резьба, правая NPT, Taper Pipe Thread ASME B1. 20.1	NPT 1/16 – 1/8	759360 RWS
	NPT 1/8 – 3/8 HSS <sup>1)</sup>	759361 RHSS
	NPT 1/2 – 3/4 HSS <sup>1)</sup>	759362 RHSS
	NPT 1 – 2 HSS <sup>1)</sup>	759363 RHSS
	NPT 2 1/2 HSS <sup>1)</sup>	759364 RHSS
Трубная цилиндрическая резьба, правая NPSM, Straight Pipe Thread ASME B1. 20.1	NPSM 1/16 – 1/8	759365 RWS
	NPSM 1/8 – 3/8	759366 RWS
	NPSM 1/2 – 3/4 HSS <sup>1)</sup>	759367 RHSS
	NPSM 1 – 2 HSS <sup>1)</sup>	759368 RHSS
Резьба для бронирования Pg DIN 40430	Pg 7	759260 RWS
	Pg 9 – 16	759261 RWS
	Pg 21 – 48	759262 RWS
Резьба для монтажа электроизоляционных труб M EN 60423	M 16 – 20 × 1,5	759263 RWS
	M 25 – 32 × 1,5	759264 RWS
	M 40 – 50 × 1,5	759265 RWS
	M 63 × 1,5 HSS <sup>1)</sup>	759330 RHSS
Резьба для стальной рифленой арматуры M ISO 261 (DIN 13)	M 14 – 16 HSS	759274 RHSSZ
	M 18 – 22 HSS	759275 RHSSZ
	M 24 – 27 HSS	759276 RHSSZ
	M 30 – 33 HSS	759277 RHSSZ
	M 36 – 39 HSS	759278 RHSSZ
	M 42 – 45 HSS	759279 RHSSZ
Метрическая резьба M ISO 261 (DIN 13)	M 6 HSS <sup>1)</sup>	759270 RHSS
	M 8	759271 RWS
	M 10	759272 RWS
	M 12	759273 RWS
	M 14 – 16	759274 RWS
	M 18 – 22	759275 RWS
	M 24 – 27	759276 RWS
	M 30 – 33	759277 RWS
	M 36 – 39	759278 RWS
	M 42 – 45	759279 RWS
	M 48 – 52 HSS <sup>1)</sup>	759280 RHSS
	M 56 – 60 HSS <sup>1)</sup>	759281 RHSS
	M 64 – 72 HSS <sup>1)</sup>	759282 RHSS
Болтовая резьба UNC Unified Inch Screw Thread ASME B1.1	UNC 1/4 – 20	759370 RWS
	UNC 5/16 – 18	759371 RWS
	UNC 3/8 – 16	759372 RWS
	UNC 7/16 – 14	759373 RWS
	UNC 1/2 – 13	759374 RWS
	UNC 9/16 – 12	759375 RWS
	UNC 5/8 – 11	759376 RWS
	UNC 3/4 – 10	759377 RWS
	UNC 7/8 – 9	759378 RWS
	UNC 1 – 8 HSS <sup>1)</sup>	759379 RHSS
	UNC 1 1/8 – 7	759380 RWS
	UNC 1 1/2 – 6	759381 RWS
	UNC 1 3/4 – 5	759382 RWS
	UNC 2 – 4,5	759383 RWS
	UNC 2 1/2 – 4	759384 RWS

Резьбонарезные головки для других видов резьбы (например, велосипедная резьба, мелкая резьба, BSW) и резьбонарезные плашки Strehler из высококачественной быстрорежущей стали для высокостойких материалов свыше 500 Н/мм<sup>2</sup> (МПа) на заказ. Резьбонарезные головки с резьбонарезными плашками Strehler из высококачественной быстрорежущей стали на 50% дороже резьбонарезных плашек Strehler. <sup>1)</sup> Некоторые гребенки поставляются только из HSS. Резьбонарезные наборы для левой резьбы на 50% дороже.

### Гребенки, комплект

Надёжные заточиваемые тангенциальные гребенки REMS с оптимальной геометрией лезвий гарантируют сверхлегкий надрез и легкое нарезание чистой резьбы. WS-гребенки из закаленной, специальной стали для материалов < 500 Н/мм<sup>2</sup> (МПа). HSS-гребенки для материалов, тяжело поддающихся обработке, свыше ≥ 500 Н/мм<sup>2</sup> (МПа).

Вид резьбы	Величина	Арт.-№
Трубная коническая резьба, правая R, ISO 7-1, EN 10226 (DIN 2999, BSPT)	R 1/16 – 1/8	751501 RWS
	R 1/8 – 3/8	751502 RWS
	R 1/2 – 3/4	751503 RWS
	R 1 – 2 1/2	751504 RWS
Трубная цилиндрическая резьба, правая G, ISO 228-1 (DIN 259, BSPP)	G 1/16 – 1/8 HSS <sup>1)</sup>	751505 RHSS
	G 1/8 – 3/8	751506 RHSS
	G 1/2 – 3/4 HSS <sup>1)</sup>	751507 RHSS
	G 1 – 2 1/2 HSS <sup>1)</sup>	751508 RHSS
Трубная коническая резьба, правая NPT, Taper Pipe Thread ASME B1. 20.1	NPT 1/16 – 1/8	751544 RWS
	NPT 1/8 – 3/8 HSS <sup>1)</sup>	751545 RHSS
	NPT 1/2 – 3/4 HSS <sup>1)</sup>	751546 RHSS
	NPT 1 – 2 HSS <sup>1)</sup>	751547 RHSS
	NPT 2 1/2 HSS <sup>1)</sup>	751548 RHSS
Трубная цилиндрическая резьба, правая NPSM, Straight Pipe Thread ASME B1. 20.1	NPSM 1/16 – 1/8	751549 RWS
	NPSM 1/8 – 3/8	751550 RWS
	NPSM 1/2 – 3/4 HSS <sup>1)</sup>	751551 RHSS
	NPSM 1 – 2	751552 RWS
Резьба для легированных стальных труб Pg DIN 40430	Pg 7	751509 RWS
	Pg 9 – 16	751510 RWS
	Pg 21 – 48	751511 RWS
Резьба для электроизоляционных труб M EN 60423	M 16 – 63 × 1,5 (M 10)	751518 RWS
Резьба для стальной рифленой арматуры M ISO 261 (DIN 13)	M 14 – 16 HSS	751520 RHSSZ
	M 18 – 22 HSS	751521 RHSSZ
	M 24 – 27 HSS	751522 RHSSZ
	M 30 – 33 HSS	751523 RHSSZ
	M 36 – 39 HSS	751524 RHSSZ
	M 42 – 45 HSS	751525 RHSSZ
Метрическая резьба M ISO 261 (DIN 13)	M 6	751516 RHSS
	M 8	751517 RWS
	M 10 (M 16 – 63 × 1,5)	751518 RWS
	M 12	751519 RWS
	M 14 – 16	751520 RWS
	M 18 – 22	751521 RWS
	M 24 – 27	751522 RWS
	M 30 – 33	751523 RWS
	M 36 – 39	751524 RWS
	M 42 – 45	751525 RWS
	M 48 – 52	751526 RWS
	M 56 – 60	751527 RWS
	M 64 – 72	751528 RWS
Болтовая резьба UNC Unified Inch Screw Thread ASME B1.1	UNC 1/4 – 20	751557 RWS
	UNC 5/16 – 18	751558 RWS
	UNC 3/8 – 16	751559 RWS
	UNC 7/16 – 14	751560 RWS
	UNC 1/2 – 13	751561 RWS
	UNC 9/16 – 12	751562 RWS
	UNC 5/8 – 11	751563 RWS
	UNC 3/4 – 10	751564 RWS
	UNC 7/8 – 9	751565 RWS
	UNC 1 – 8 HSS <sup>1)</sup>	751566 RHSSZ
	UNC 1 1/8 – 7	751567 RWS
	UNC 1 1/2 – 6	751568 RWS
	UNC 1 3/4 – 5	751569 RWS
	UNC 2 – 4,5	751570 RWS
	UNC 2 1/2 – 4	751571 RWS

Резьбонарезные плашки Strehler для других видов резьбы (например, велосипедная резьба, мелкая резьба, BSW) и резьбонарезные плашки Strehler из высококачественной быстрорежущей стали для высокостойких материалов свыше 500 Н/мм<sup>2</sup> (МПа) на заказ. Резьбонарезные плашки Strehler из высококачественной быстрорежущей стали на 50% дороже. <sup>1)</sup> Некоторые гребенки поставляются только в HSS\*. Гребенки для левой резьбы на 50% дороже.

\*HSS - высокопроизводительная легкая быстрорежущая сталь