

Универсальный, компактный, удобный электронный измерительный прибор с функциональностью Connected через Bluetooth или USB. Для измерения параметров отработавших газов и проверки давления с использованием сжатого воздуха/инертного газа или воды. Для аккумуляторных и сетевых приводов.

Измерение параметров отработавших газов согласно EN 50379 часть 1 и 3

Испытание под давлением с использованием сжатого воздуха/инертного газа $p \leq 0,4 \text{ МПа} / 4 \text{ бар}$

Испытание под давлением с использованием воды $p \leq 2,5 \text{ МПа} / 25 \text{ бар}$

Индивидуальные контрольные списки, например, осмотр очагов, осмотр дома

Функции/применения, см. стр. 161.

Обширные аксессуары, см. стр. 158–160.

REMS FG4500 C – компактный. Удобное. Легкость.

Универсальный для измерения параметров отработавших газов и проверки давления с использованием сжатого воздуха/инертного газа или воды.

Универсальное применение

Всего **один** прибор для измерения параметров отработавших газов и для испытаний под давлением с использованием сжатого воздуха/инертного газа или воды, например, в установках питьевого водоснабжения, системах отопления радиаторов и поверхностей, газожидких установках.

Конструкция

Компактный, удобный, электронный прибор для измерения параметров отработавших газов и герметичности, особенно легкий, для управления одной рукой, вес измерительного прибора всего 425 г. Прочный, ударопрочный пластмассовый корпус с эргономичной рукояткой. Внутренние датчики газа O_2 , CO и внутренний датчик давления $\leq 150 \text{ гПа/мбар}$. Картридж подготовки газа из ударопрочной пластмассы, прочно встроенный в корпус и, таким образом, защищенный от ударов, с большими смотровыми окошками, быстродействующими затворами для простой очистки емкости для конденсата и быстрой замены фильтров. Байонетный соединительный патрубком Р для зонда отработавших газов FG4500 для измерения тяги в дымоходе или для напорного шланга PX/FG, Ø 5 мм, например, для проверки давления. Байонетный соединительный патрубком G для зонда отработавших газов FG4500 для измерения параметров отработавших газов. Гнездо для зонда отработавших газов FG4500 для измерения температуры или для электронных датчиков давления для проверки давления. USB-C-разъем для прямого подключения к ПК, ноутбуку или для зарядки литий-ионного аккумулятора 3,7 В, 2,7 Ач. Интерфейс Bluetooth для подключения принтера. Крепежный комплект, состоящий из ленты-липучки для простого крепления устройства, например, к трубе или другому профилю, с проушиной для подвешивания, например, на гвоздь или крючок, а также прочного прикручиваемого удерживающего магнита. Источник питания/зарядное устройство 100–240 В.

Блок ввода и управления с цветным дисплеем 3,5".

Блок ввода и управления с сенсорным цветным TFT ЖК-дисплеем 3,5", экран диагональю 89 мм, разрешение 320 × 240 пикселей. Кнопка Вкл./Выкл. Удобное меню поможет вам шаг за шагом пройти весь процесс испытания. По желанию при запуске функции отображаются понятные инструкции по эксплуатации, дополненные контекстной справкой и визуальными подсказками. 3 различные программы измерения и проверки на 16 языках. Язык, дата, время, звуки кнопок, яркость экрана, отображение справки, автоматический переход на летнее время, единица измерения давления бар/Па, ввод сажевого числа, температуры котла и деривата масла, измерение тяги, теплотворная способность, виды топлива, измерение среднего значения, тексты колонтитулов, например, название компании, настраиваемые. Отображение уведомлений (ежегодная и повторная проверка, состояние аккумулятора, версия прошивки, серийный номер и т. д.). Загрузка и установка новых версий прошивки через ПК или ноутбук. Отключение при бездействии настраивается в 4 этапа.

Работа от аккумулятора или от сети

Технология Li-Ion. Измерительный прибор со встроенным литиево-ионным аккумулятором 3,7 В, 2,7 Ач. Легкая и мощная. Высокая энергоемкость примерно на 8 часов постоянной работы. Во время зарядки можно использовать от сети. Источник питания/зарядное устройство 100–240 В, 7,5 Вт, с USB-разъемом и кабелем USB-C на USB-A для подключения к источнику питания/зарядному устройству, ноутбуку или другому источнику питания. Без эффекта памяти – для обеспечения максимальной мощности аккумулятора.

Зонда отработавших газов

Легкий, удобный зонд отработавших газов с термоэлементом, трубка зонда Ø 6 мм, длиной 240 мм. Шланг с кабелем зонда, длиной 1,5 м, очень гибкий, для удобного управления и большого рабочего радиуса. Зонд отработавших газов FG4500 flex, с датчиком температуры, гибкой трубкой зонда Ø 8 мм, длина 240 мм, в качестве принадлежности.



Продукция немецкого производства



Info



REMS mCon App
Прикладное программное обеспечение можно загрузить бесплатно с Apple App Store или Google Play.

Напорные шланги, электронные датчики давления

Напорный шланг PX/FG, Ø 5 мм для измерения давления газа и расхода, а также для испытания под давлением с использованием сжатого воздуха/инертного газа ≤ 150 гПа/мбар. Электронный датчик давления ≤ 0,35 МПа/3,5 бар для испытания под давлением с использованием сжатого воздуха/инертного газа ≤ 0,35 МПа/3,5 бар. Электронный датчик давления ≤ 2,5 МПа/25 бар для испытания под давлением с использованием сжатого воздуха/инертного газа ≤ 0,4 МПа/4 бар или жидкости ≤ 2,5 МПа/25 бар. Компактный ручной воздушный компрессор ≤ 0,4 МПа/4 бар, с двойным уплотнением для быстрого и точного создания давления ≤ 0,4 МПа/4 бар, с подключением для клапана Шрадера.

Диаграмма времени-давления

Диаграмма времени/давления для регистрации хода давления в течение всего периода испытания для простой оценки герметичности.

Функции/применения

Электронные приборы для измерения параметров отработавших газов и давления FG4500 C и FG7500 C с многочисленными функциями для различных областей применения, см. сравнение изделий на странице 161.

Протоколирование

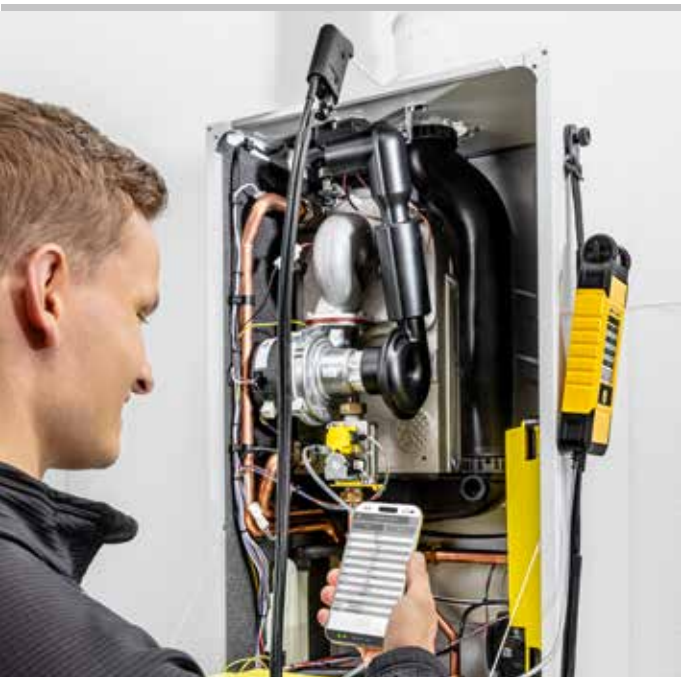
Результаты программ измерения и проверки сохраняются с указанием даты, времени и номера протокола на выбранном языке и могут быть распечатаны, сохранены или отправлены для документирования. Принтер с интерфейсом Bluetooth и ИК-портом для прямой печати протоколов, приобретает как принадлежность. В сохраненные данные можно вносить дополнения, например, ФИО заказчика, номер проекта, ФИО специалиста, проводящего испытание, на внешних устройствах (например, ПК, ноутбук, планшетный ПК, смартфон).

Функциональность Connected через Bluetooth с REMS mCon App

При наличии Bluetooth-соединения с мобильным устройством через REMS mCon App доступно множество различных функций. Функции/применения, см. стр. 161.

Функциональность Connected через USB

При наличии USB-соединения с ПК или ноутбуком доступно множество различных функций с использованием ПО REMS для ПК PC200P. Функции/применения, см. стр. 161.



Комплект поставки

REMS FG4500 C Set. Электронный прибор для измерения параметров отработавших газов и проверки давления с функциональностью Connected через Bluetooth или USB. Встроенные датчики газа O₂, CO и внутренний датчик давления ≤ 150 гПа/мбар. Картридж подготовки газа. Зонд отработавших газов FG4500 с датчиком температуры. 10 штук фильт. полотен FG4500, 5 штук фильт. дисков FG4500, напорный шланг PX/FG, Ø 5 мм, длиной 1 м, комплект креплений, кабель USB-C на USB-A, источник питания/зарядное устройство 100–240 В, 50–60 Гц, 7,5 В, 1,5 А. В кофровой системе L-Voxh.

	Арт.-№
	610050 R220



Аксессуары

Наименование

Функции/применения, см. стр. 161

Аксессуары, см. стр. 158–160