

Компактный, высокопроизводительный электро-прибор для мягкой пайки. С безопасным трансформатором.

Пайка мягких медных труб $\varnothing 6 - 54 \text{ мм}$
 $\varnothing \frac{1}{4} - 2\frac{1}{8}"$

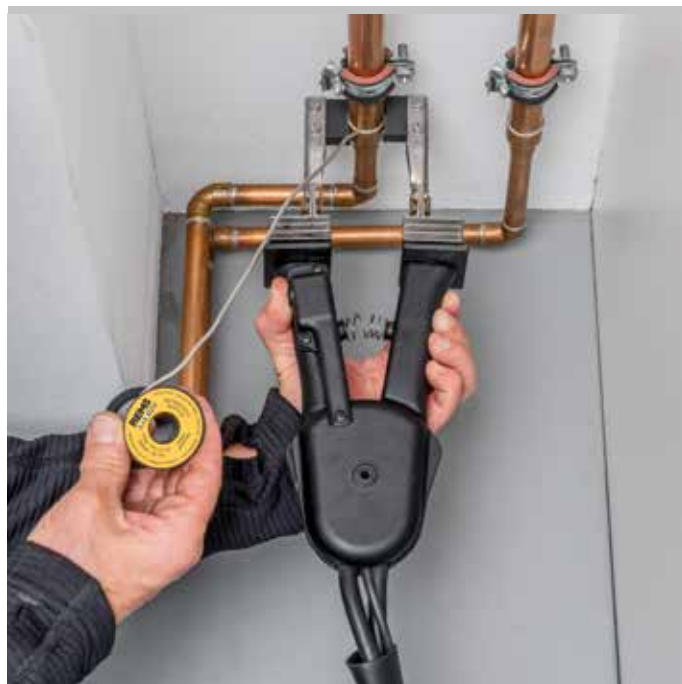
Мощность нагрева 900°C

REMS Contact – очень быстрая электрическая пайка, напр., $\varnothing 18 \text{ мм}$ всего за 18 с. Длина подводящего кабеля клещей 4 м.

Прочный, компактный. Электрический паяльный прибор с предохранительным трансформатором, в прочном корпусе из стального листа с боковыми вентиляционными решетками для оптимальной циркуляции воздуха. Удобно расположенный сверху отсек для паяльных клещей, кабеля для паяльных клещей и принадлежностей. Вес всего 19 кг. Удобная переноска.

Супер быстрая пайка благодаря высокой мощности нагрева (900°C). Эксплуатационная мощность = Эффективная мощность = 1750 Вт! Поэтому пайка так быстра и успешна, напр., $\varnothing 18 \text{ мм}$ всего за 18 с.

Многофункциональный, даже в труднодоступных местах. Подключается непосредственно к штепсельной розетке. Никакой регулировки тока не требуется. Большой радиус работы благодаря 4-х метровому кабелю. Гибкий кожух для защиты кабеля. Регулировка тока пайки независима от влияния температуры окружающей среды. Максимальное использование призматических электродов благодаря их креплению. Электродные штыви приспособлены для работы в труднодоступных местах. Электродные держатели и винты изготовлены из нержавеющей стали.



Продукция немецкого производства



Info

Комплект поставки

REMS Contact. Электрический аппарат для мягкой пайки медных труб $\varnothing 6 - 54 \text{ мм}$, $\varnothing \frac{1}{4} - 2\frac{1}{8}"$. 230 В, 50–60 Гц, 1750 Вт, Регулируемое напряжение 24 В. Большой радиус работы благодаря 4-х метровому кабелю, надёжный трансформатор, 2 призматических электрода. В прочном стальном корпусе. В картонной коробке.

	Арт.-№	
	164010R220	

Другие варианты исполнения по запросу.

Комплект поставки

REMS Contact Супер-Пак. Электрический аппарат для мягкой пайки медных труб $\varnothing 6 - 54 \text{ мм}$, $\varnothing \frac{1}{4} - 2\frac{1}{8}"$. 230 В, 50–60 Гц, 1750 Вт, Выходное напряжение 24 В. Большой радиус работы благодаря 4-х метровому кабелю, надёжный трансформатор, 4 призматических электродов, 2 стержневых электрода, 250 г качественного припоя REMS Cu 3, 250 г качественной пасты REMS Cu 3, 1 труборез REMS RAS Cu-INOX 3–35, упаковка (10 шт.) REMS Ку-филс. В прочном стальном корпусе. В картонной коробке.

	Арт.-№	
	164052R220	

Аксессуары

Наименование	Арт.-№	
Призматический электрод, 2 шт.	164111R	
Призматический электрод с держателем, 2 шт.	164110R	
Стержневой электрод, 2 шт.	164115R	
Припой см. стр. 317.		

