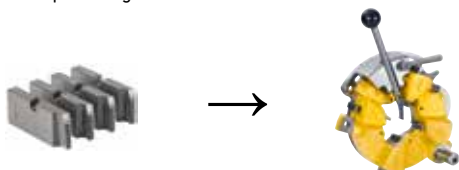


REMS skærebakker, sæt

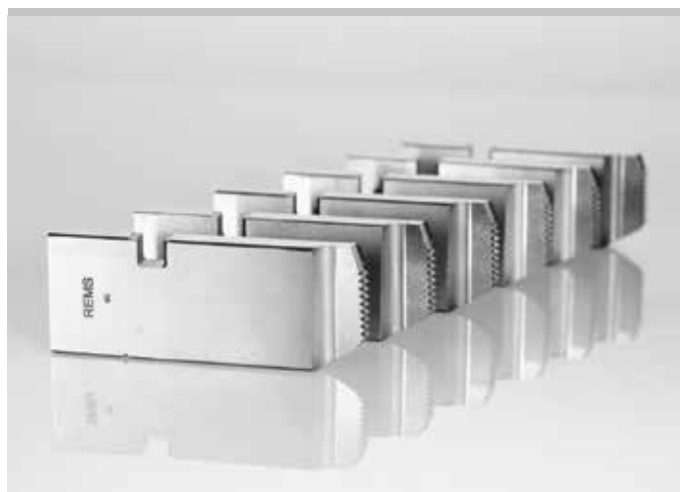
De gennemprøvede REMS kvalitets-skærebakker med ekstrem lang levetid og med optimal skæregeometri garanterer superlet påbegyndelse af skæringen, nem gevindskæring og rene gevind. Af sejt, hårdt, særligt hærdet specialstål til materialer < 500 N/mm² (MPa) for en ekstralang levetid.

Skærebakker til andre gevind (f.eks. BSW) på forespørgsel. HSS skærebakker til svært bearbejdelige materialer ved spåntagning over 500 N/mm² (MPa) 50 % pristillæg. ¹⁾ Enkelte skærebakker kan kun leveres i HSS.

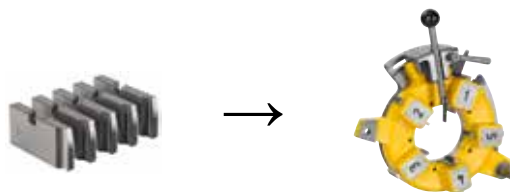


Til universel automatiskskærehoved 1/16 – 2"

| Gevindtype | Størrelse | Art.-nr. | kr |
|--|----------------------------------|-----------------|-----------------|
| Konisk rørgvind R højre ISO 7-1, EN 10226 (DIN 2999, BSPT) | R 1/16 – 1/8 HSS ¹⁾ | 341401RHSS | 6 080,00 |
| | R 1/4 – 3/8 | 341402RWS | 4 060,00 |
| | R 1/2 – 3/4 | 341403RWS | 4 060,00 |
| | R 1 – 2 | 341404RWS | 4 060,00 |
| Cylindrisk rørgvind G højre ISO 228-1 (DIN 259, BSPP) | G 1/16 – 1/8 | 341406RWS | 4 620,00 |
| | G 1/4 – 3/8 | 341407RWS | 4 620,00 |
| | G 1/2 – 3/4 | 341408RWS | 4 620,00 |
| | G 1 – 2 | 341409RWS | 4 620,00 |
| Konisk rørgvind NPT højre Taper Pipe Thread ASME B1.20.1 | NPT 1/16 – 1/8 HSS ¹⁾ | 341411RHSS | 6 080,00 |
| | NPT 1/4 – 3/8 | 341412RWS | 4 060,00 |
| | NPT 1/2 – 3/4 | 341413RWS | 4 060,00 |
| | NPT 1 – 2 | 341414RWS | 4 060,00 |
| Cylindrisk rørgvind NPSM højre Straight Pipe Thread ASME B1.20.1 | NPSM 1/8 | 341416RWS | 4 620,00 |
| | NPSM 1/4 – 3/8 | 341417RWS | 4 620,00 |
| | NPSM 1/2 – 3/4 HSS ¹⁾ | 341418RHSS | 6 930,00 |
| | NPSM 1 – 2 HSS ¹⁾ | 341419RHSS | 6 930,00 |
| Stålpanserrørgvind Pg DIN 40430 | Pg 7 | 341466RWS | 4 620,00 |
| | Pg 9 | 341467RWS | 4 620,00 |
| | Pg 11 | 341468RWS | 4 620,00 |
| | Pg 13,5 | 341469RWS | 4 620,00 |
| | Pg 16 | 341470RWS | 4 620,00 |
| | Pg 21 | 341471RWS | 4 620,00 |
| | Pg 29 | 341472RWS | 4 620,00 |
| | Pg 36 | 341473RWS | 4 620,00 |
| | Pg 42 | 341474RWS | 4 620,00 |
| | Pg 48 | 341475RWS | 4 620,00 |
| Gevind M til elektro- installatørrør EN 60423 | M 16 × 1,5 | 341493RWS | 4 620,00 |
| | M 20 × 1,5 | 341494RWS | 4 620,00 |
| | M 25 × 1,5 | 341495RWS | 4 620,00 |
| | M 32 × 1,5 | 341496RWS | 4 620,00 |
| | M 40 × 1,5 | 341497RWS | 4 620,00 |
| | M 50 × 1,5 | 341498RWS | 4 620,00 |
| Boltegevind M ISO 261 (DIN 13) | M 6 | 341426RWS | 4 620,00 |
| | M 8 | 341427RWS | 4 620,00 |
| | M 10 | 341428RWS | 4 620,00 |
| | M 12 | 341429RWS | 4 620,00 |
| | M 14 | 341430RWS | 4 620,00 |
| | M 16 | 341431RWS | 4 620,00 |
| | M 18 | 341432RWS | 4 620,00 |
| | M 20 | 341433RWS | 4 620,00 |
| | M 22 | 341434RWS | 4 620,00 |
| | M 24 | 341435RWS | 4 620,00 |
| | M 27 | 341436RWS | 4 620,00 |
| | M 30 | 341437RWS | 4 620,00 |
| | M 33 | 341438RWS | 5 010,00 |
| | M 36 | 341439RWS | 5 010,00 |
| | M 39 | 341440RWS | 5 010,00 |
| | M 42 | 341441RWS | 5 010,00 |
| | M 45 | 341442RWS | 5 010,00 |
| | M 48 | 341443RWS | 5 010,00 |
| | M 52 | 341444RWS | 5 010,00 |
| | M 56 HSS ¹⁾ | 341445RHSS | 7 510,00 |
| M 60 HSS ¹⁾ | 341446RHSS | 7 510,00 | |
| Boltegevind UNC Unified Inch Screw Thread ASME B1.1 | UNC 1/4 – 20 HSS ¹⁾ | 341476RHSS | 6 930,00 |
| | UNC 5/16 – 18 | 341477RWS | 4 620,00 |
| | UNC 3/8 – 16 HSS ¹⁾ | 341478RHSS | 6 930,00 |
| | UNC 7/16 – 14 | 341479RWS | 4 620,00 |
| | UNC 1/2 – 13 HSS ¹⁾ | 341480RHSS | 6 930,00 |
| | UNC 9/16 – 12 | 341481RWS | 4 620,00 |
| | UNC 5/8 – 11 HSS ¹⁾ | 341482RHSS | 6 080,00 |
| | UNC 3/4 – 10 HSS ¹⁾ | 341483RHSS | 6 080,00 |
| | UNC 7/8 – 9 HSS ¹⁾ | 341484RHSS | 6 080,00 |
| | UNC 1 – 8 HSS ¹⁾ | 341485RHSS | 6 080,00 |
| | UNC 1 1/8 – 7 | 341486RWS | 4 060,00 |
| | UNC 1 1/4 – 7 HSS ¹⁾ | 341487RHSS | 6 080,00 |
| | UNC 1 3/8 – 6 | 341488RWS | 5 010,00 |
| | UNC 1 1/2 – 6 HSS ¹⁾ | 341489RHSS | 7 510,00 |
| UNC 1 3/4 – 5 | 341490RWS | 4 060,00 | |
| UNC 2 – 4,5 | 341491RWS | 4 060,00 | |

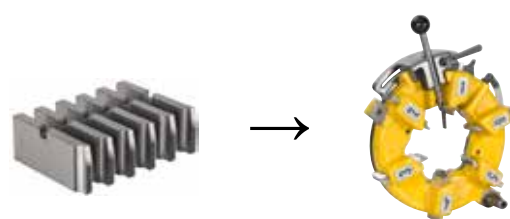


Tysk kvalitetsprodukt



Til universel automatiskskærehoved 2 1/2 – 3"

| Gevindtype | Størrelse | Art.-nr. | kr |
|--|----------------------------------|------------|-----------------|
| Konisk rørgvind R højre ISO 7-1, EN 10226 (DIN 2999, BSPT) | R 2 1/2 – 3 | 381430RWS | 5 650,00 |
| Cylindrisk rørgvind G højre ISO 228-1 (DIN 259, BSPP) | G 2 1/2 – 3 HSS ¹⁾ | 381431RHSS | 9 140,00 |
| Konisk rørgvind NPT højre Taper Pipe Thread ASME B1.20.1 | NPT 2 1/2 – 3 HSS ¹⁾ | 381432RHSS | 8 470,00 |
| Cylindrisk rørgvind NPSM højre Straight Pipe Thread ASME B1.20.1 | NPSM 2 1/2 – 3 HSS ¹⁾ | 381433RHSS | 9 140,00 |



Til universel automatiskskærehoved 2 1/2 – 4"

| Gevindtype | Størrelse | Art.-nr. | kr |
|--|----------------------------------|------------|------------------|
| Konisk rørgvind R højre ISO 7-1, EN 10226 (DIN 2999, BSPT) | R 2 1/2 – 4 | 381401RWS | 8 520,00 |
| Cylindrisk rørgvind G højre ISO 228-1 (DIN 259, BSPP) | G 2 1/2 – 4 HSS ¹⁾ | 381405RHSS | 13 570,00 |
| Konisk rørgvind NPT højre Taper Pipe Thread ASME B1.20.1 | NPT 2 1/2 – 4 HSS ¹⁾ | 381410RHSS | 12 780,00 |
| Cylindrisk rørgvind NPSM højre Straight Pipe Thread ASME B1.20.1 | NPSM 2 1/2 – 4 HSS ¹⁾ | 381415RHSS | 13 570,00 |