

Robuuste, handige, elektronische warmtebeeldcamera's met Connected-functionaliteit via USB. Voor het vaststellen van oppervlaktetemperaturen en detecteren van temperatuurverschillen op installaties en voorwerpen. Documentatie van beelden en video's met spraakopname op MicroSD-kaart. Voor accu- en netspanning.

REMS ThermoCam 28 C

IR-resolutie (resolutie detector)	192 × 144 pixels
Super-IR	384 × 288 pixels
Aantal meetpunten	27.648
Field of view (FOV)	37,2 × 27,8°

REMS ThermoCam 49 C

IR-resolutie (resolutie detector)	256 × 192 pixels
Super-IR	512 × 384 pixels
Aantal meetpunten	49.152
Field of view (FOV)	50 × 37,2°

Optische resolutie camera

Visueel beeld	3264 × 2448 pixels (8 MP)
Video	640 × 480 pixels (SD)

Temperatuurbereik	-20 – 550°C
-------------------	-------------

Nauwkeurigheid	±2°C
----------------	------

NETD	< 40 mK
------	---------

Instantaneous field of view (IFOV)	3,3 mrad
------------------------------------	----------

Media-opslagkaart	16 GB MicroSD-kaart
-------------------	---------------------

Beeldopslagcapaciteit	ca. 60.000 beelden
-----------------------	--------------------

Video-opslagcapaciteit	ca. 15 uur
------------------------	------------

REMS ThermoCam C – warmte eenvoudig zichtbaar maken. Nauwkeurig. Contactloos. In realtime. Infraroodoptiek met hogeresolutedetector. Inschakelbare optische camera voor fusiebeeld, beeld-in-beeld, overlaybeeld, visueel beeld. Talrijke tools voor temperatuuranalyse, individueel instelbaar. 8× digitale zoom. Uittlijn laser. Ledlamp.

Universeel inzetbaar

Voor niet-destructieve lekdetectie in drinkwater- en verwarmingsinstallaties, lokalisatie van verwarmingsbuizen, bijv. wand-/vloerverwarmingen, functioneel testen van verwarmings-, airconditionings- en ventilatiesystemen, inspectie van elektrische installaties en schakelkasten, vroegtijdige detectie van thermische overbelasting en brandgevaar, probleemoplossing bij machines, apparaten of elektronische componenten en vele andere toepassingen.

Constructie

Compacte, handige, elektronische warmtebeeldcamera, bijzonder licht, voor eenhandsbediening, slechts 660 g. Overal bruikbaar, uit de vrije hand, boven het hoofd, ook op bijzonder moeilijke plaatsen. Stevige, slagvaste kunststof behuizing met ergonomisch gevormd pistoolhandvat met softgrip. Infraroodoptiek met hogeresolutedetector met digitale signaalprocessor voor het maken van een warmtebeeld (thermogram) en inschakelbare optische camera voor een gedetailleerde kijk op de omgeving en contouren, voor het eenvoudig lokaliseren van schade of meetpunten. Laser voor nauwkeurige uittlijn van de warmtebeeldcamera. Ledlamp voor verlichting in slechte lichtomstandigheden. Geïntegreerde microfoon en luidspreker voor het opnemen en afspelen van audio. Klapbare beschermkap voor mechanische bescherming van de ledlamp, de uittlijn laser en de optische en thermische lenzen. De knoppen bevinden zich direct onder het display, waardoor het mogelijk is om met één hand het pistoolhandvat vast te houden en het apparaat te bedienen. Aan/uit-knop. Knop ledlamp. Knop automatische beeldkalibratie. Knop laser. Selectieknop en 4 navigatieknoppen voor eenvoudige menuselectie. 8×digitale zoom, instelbaar in stappen van 0,1×. Terugknop voor navigatie of om het menu te verlaten. Multifunctionele knop op het pistoolhandvat: lang indrukken om video-opname te starten, kort indrukken om video-opname te beëindigen of enkel beeld op te nemen. MicroSD-kaartslot, USB-C-aansluiting, beschermkap voor aansluitingen. Aansluitdraad UNC ¼ voor standaard camera-staaf. Elektronisch controle van de laadtoestand met indicatie van de laadtoestand door 2-kleurige, groen-rode led. Accu Li-ion 3,7V met 5,0Ah capaciteit, voor een lange looptijd. Stevige koffer voor warmtebeeldcamera, accu, snellaadapparaat en USB-kabel.



Info



Weergave- en bedieningsunit

Weergave- en bedieningsunit met 3,5"-kleurendisplay met aanraakfunctie en moderne tft-lcd-technologie, 89 mm schermdiagonaal, 640 x 480 pixels. Gebruiks-vriendelijke menunavigatie en eenvoudige bediening. Pictogrammen met korte tekst voor snelle selectie van de menu-items en instellingen. Talrijke instelmogelijkheden voor **metingen** (temperatuurbereiken, emissiviteit, thermische reflectie, omgevingstemperatuur, afstand, externe optische transmissie, externe optische temperatuur, luchtvochtigheid, instelling voor herinneringen, handmatige niveaueen spanwijdtemodus), **display** (statuspictogram, datum en tijd, parameters, referentielijst), **camera's** (registratiemodus (regelmatige opname met ingesteld interval), visuele beeldresolutie, koptekst bestand, bestandsnaam, macromodus, configuratie beeldsnelheid, videotype, audio opnemen, visueel opslaan, bewerken voor het opslaan, super-IR, schijnwerper voor flitslicht, kleurverdeling, omgekeerde paletten) en **apparaat** (taal, eenheid afstand, eenheid temperatuur, datum, tijd, formaat tijd, automatisch draaien, schermhelderheid, automatische uitschakeling, automatische slaapstand, foutlogs, fabrieksinstellingen). Mogelijkheid voor de gebruiker om de standaard fabrieksinstellingen aan te passen aan de taken/omstandigheden ter plaatse. Foto's en video's met spraakopname kunnen op de MicroSD-kaart worden opgeslagen in door de gebruiker aangemaakte mappen, bestandsnamen optioneel met ingesteld prefix (kopregel) en tijdstempel of volgnummer, voor eenvoudige documentatie van het inspectieresultaat.

Accu- of netaandrijving

Li-Ion Technology. Warmtebeeldcamera met verwisselbare accu Li-ion 3,7V, 5 Ah. Licht en krachtig. Hoge energiedichtheid voor ca. 6 uur continu gebruik. Tijdens het laden kan op netvoeding worden overgeschakeld. Kabel USB-C naar USB-C/A voor aansluiting op spanningsvoorziening/laadapparaat, pc of laptop. Snellaadapparaat 100-240V, 50-60Hz, 24W, 12V, voor gelijktijdig opladen van 2 stuks accu Li-ion van 3,7V, als accessoires. Geen memory-effect voor maximale accucapaciteit.

Displayweergaven

Warmtebeeld: De door het object afgegeven warmtestraling (infraroodstraling) wordt geregistreerd en als een warmtebeeld met kleurcodering weergegeven. Zo worden temperatuurverschillen gevisualiseerd.

Fusiebeeld: Gecombineerde weergave van visueel beeld en warmtebeeld. Opvallende thermische eigenschappen zijn in de context van de reële omgeving beter te herkennen, voor een eenvoudigere identificatie van de objecten en analyse.

Beeld-in-beeld: Een te selecteren fragment van het warmtebeeld (fusiebeeld) wordt op het overeenkomstige deel van het visuele beeld gelegd, voor een betere ruimtelijke oriëntatie en gerichte analyse van temperatuurverschillen.

Overlaybeeld: Een in drie transparantieniveaus selecteerbaar warmtebeeld wordt op het visuele beeld gelegd, voor een goede oriëntatie met gelijktijdige weergave van de temperatuurverschillen.

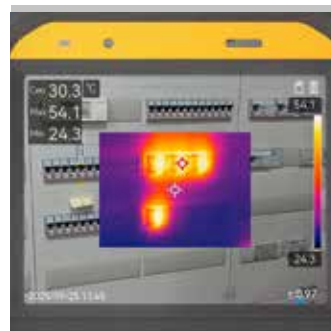
Visueel beeld: Kleurenbeeld in het zichtbare spectrum, zonder thermische informatie.

Tools voor temperatuuranalyse

REMS ThermoCam is uitgerust met talrijke tools voor temperatuuranalyse. Er kunnen tot 10 temperatuurmeetpunten individueel worden aangemaakt en tot 8 temperatuurmeetpunten naar keuze kunnen met temperatuurinformatie op het beeld worden weergegeven. Bovendien kunnen een temperatuurmeetlijn en tot 5 temperatuurmeetgebieden (vierkanten of cirkels) individueel worden aangemaakt. Afhankelijk van de temperatuuranalysetool kan de temperatuur van het meetpunt of de minimale en maximale temperatuur en de gemiddelde temperatuur van het meetgebied op het beeld worden weergegeven. Weergave van de temperatuurverschillen tussen temperatuurmeetpunten, temperatuurmeetlijn of temperatuurmeetgebieden onderling of ten opzichte van een instelbare referentiewaarde. 16 vooraf ingestelde kleur-, focus- en alarmpaletten voor snelle selectie van verschillende weergaven. Instelbare temperatuurboven- en ondergrenzen en temperatuurbereiken voor individuele weergave van het warmtebeeld met kleurcode of voor weergave van het ingestelde temperatuuralarmbereik. Temperatuurmeetgebieden automatisch of handmatig configureerbaar.

Connected-functionaliteit via USB

Als er een USB-verbinding met een pc of laptop is, kunnen de gegevens van de MicroSD-kaart eenvoudig worden gekopieerd.



Leveringsomvang

REMS ThermoCam 28 C Set. Elektronische warmtebeeldcamera met Connected-functionaliteit via USB. Voor het vaststellen van oppervlaktetemperaturen en detecteren van temperatuurverschillen op installaties en voorwerpen. Documentatie van foto's en video's met spraakopname op MicroSD-kaart. Temperatuurbereik -20 – 550°C, NETD < 40 mK, instantaneous field of view (IFOV) 3,3 mrad, IR-resolutie 192 x 144 pixels, super-IR 384 x 288 pixels, aantal meetpunten 27.648, field of view (FOV) 37,2 x 27,8°. Infraroodoptiek met hogeresolutiedetector voor warmtebeelden, optische camera voor visuele beelden. 3,5"-tft-lcd-kleuren-display met aanraakfunctie. 8x digitale zoom. Uitlijnlasers. Ledlamp. Accu Li-ion 3,7V, 5 Ah, kabel USB-C naar USB-C/A, 16 GB MicroSD-kaart. In stevige koffer.

	Art.nr.	€
	176030R4	1.290,00

Leveringsomvang

REMS ThermoCam 49 C Set. Elektronische warmtebeeldcamera met Connected-functionaliteit via USB. Voor het vaststellen van oppervlaktetemperaturen en detecteren van temperatuurverschillen op installaties en voorwerpen. Documentatie van foto's en video's met spraakopname op MicroSD-kaart. Temperatuurbereik -20 – 550°C, NETD < 40 mK, instantaneous field of view (IFOV) 3,3 mrad, IR-resolutie 256 x 192 pixels, super-IR 512 x 384 pixels, aantal meetpunten 49.152, field of view (FOV) 50 x 37,2°. Infraroodoptiek met hogeresolutiedetector voor warmtebeelden, optische camera voor visuele beelden. 3,5"-tft-lcd-kleuren-display met aanraakfunctie. 8x digitale zoom. Uitlijnlasers. Ledlamp. Accu Li-ion 3,7V, 5 Ah, kabel USB-C naar USB-C/A, 16 GB MicroSD-kaart. In stevige koffer.

	Art.nr.	€
	176031R4	1.950,00



Accessoires

Omschrijving	Art.nr.	€
Accu Li-ion 3,7V, 5 Ah, 19Wh	176085R4	98,00
Snellaadapparaat 100 – 240V, 50 – 60 Hz, 24 W, 12V, voor gelijktijdig opladen van 2 stuks accu Li-ion van 3,7V.	176090R220	155,00
Kabel USB-C naar USB-C/A, 1,0 m lang, met ferrietkern	176088R	31,70

