

Tvirtos, patogios elektroninės šiluminio vaizdo kameros su USB jungtimi. Skirta nustatyti paviršiaus temperatūrą ir aptikti temperatūrų skirtumus įrenginiuose ir objektuose. Vaizdų ir vaizdo įrašų su kalbos įrašu išsaugojimas MicroSD kortelėje. Maitinamas akumuliatoriumi arba iš tinklo.

## REMS ThermoCam 28 C

IR skiriamoji geba	
(detektoriaus skiriamoji geba)	192 × 144 pikselių raiška
Super-IR	384 × 288 pikselių raiška
Matavimo taškų skaičius	27.648
Matymo laukas (FOV)	37,2 × 27,8°

## REMS ThermoCam 49 C

IR skiriamoji geba	
(detektoriaus skiriamoji geba)	256 × 192 pikselių raiška
Super-IR	512 × 384 pikselių raiška
Matavimo taškų skaičius	49.152
Matymo laukas (FOV)	50 × 37,2°

Optinė kameros skiriamoji geba

Vizualinis vaizdas 3 264 × 2 448 pikselių raiška (8 MP)

Vaizdo įrašas 640 × 480 pikselių raiška (SD)

Temperatūros diapazonas -20 – 550 °C

Tikslumas ±2 °C

NETD <40 mK

Momentinis matymo laukas (IFOV) 3,3 mrad

Atminties kortelė 16 GB MicroSD kortelė

Vaizdų saugojimo talpa apie 60.000 vaizdų

Vaizdo įrašų saugojimo talpa apie 15 valandų



Info

**REMS ThermoCam C – šiluma tampa matoma. Tiksliai. Be kontakto. Realiojo laiko režimu. Infraraudonųjų spindulių optika su aukštos skiriamosios gebos detektoriumi. Prijungiama optinė kamera, skirta sujungtam vaizdai, vaizdai vaizde, persidengiančiam vaizdai, vizualiniam vaizdai. Daugybė temperatūros analizės įrankių, kuriuos galima nustatyti individualiai. 8-į kartų skaitmeninis vaizdo priartinimas. Išlyginimo lazeris. Šviesos diodų lemputė.**

### Universalus panaudojimas

Skirta neardomai nuotėkio vietai nustatyti geriamojo vandens ir šildymo įrenginiuose, šildymo vamzdžių, pavyzdžiui, plaukščių šildymo sistemų, šildymo, oro kondicionavimo ir vėdinimo sistemų veikimo bandymui, elektros instaliacijų ir skirstomųjų spintų tikrinimui, ankstyvam šiluminių perkrovų ir gaisro pavojų nustatymui, trikių paieškai mašinos, prietaisuose ir elektroninėse sudedamosiose dalyse bei daugeliui kitų taikymų.

### Konstrukcija

Kompaktiška, patogi, elektroninė šiluminio vaizdo gavimo kamera, itin lengva, valdoma viena ranka, sveria tik 660 g. Naudojama visur, nešiojama rankoje, virš galvos, net itin ankštose vietose. Tvirtas, smūgiams atsparus plastikinis korpusas su ergonomiškos formos pistoleto rankena su minkštu paviršiumi. Infraraudonųjų spindulių optika su aukštos skiriamosios gebos detektoriumi ir skaitmeniniu signalų procesoriumi, skirta šiluminio vaizdo (termogramos) kūrimui, ir prijungiama optinė kamera, užtikrinanti geresnį aplinkos detalių ir kontūrų atpažinimą, lengvesnį pažeidimų ar matavimo taškų lokalizavimą. Lazeris, skirtas tiksliai nustatyti šiluminio vaizdo gavimo kameros padėtį. Šviesos diodų lemputė apšvietimui esant prastam apšvietimui. Integruotas mikrofonas ir integruotas garsiakalbis garso įrašymui ir atkūrimui. Atlenkiamas apsauginis dangtelis, skirtas šviesos diodų lemputei, išlyginimo lazeriui, taip pat optiniams ir terminiams lęšiams apsaugoti nuo mechaninių pažeidimų. Mygtukai yra tiesiai po ekranu, todėl pistoleto rankeną galima laikyti ir mygtukus valdyti viena ranka. Įj. / išj. mygtukas. Šviesos diodų lemputės mygtukas. Automatinio vaizdo kalibravimo mygtukas. Lazerio mygtukas. Pasirinkimo mygtukas ir 4 navigacijos mygtukai, palengvinantys meniu pasirinkimą. 8-į kartų skaitmeninis vaizdo priartinimas, nustatomas 0,1x žingsniais. Grįžimo mygtukas, skirtas naršyti arba išeiti iš meniu. Daugiafunkcis mygtukas ant pistoleto rankenos: Paspaudus ir palaikius mygtuką, pradedamas vaizdo įrašymas, trumpai paspaudus mygtuką, vaizdo įrašymas baigiamas arba atliekamas vieno vaizdo įrašymas. MicroSD kortelės lizdas, USB-C jungtis, jungčių apsauginis dangtelis. Jungiamasis sriegis UNC ¼, skirtas įprastiems kamerų stovams. Įkrovos būklės elektroninė kontrolė su įkrovos būklės indikatoriumi, kurį nurodo dviejų spalvų žalia / raudona šviesos diodų lemputė. Ličio jonų akumuliatorius, 3,7V, 5,0Ah talpa, ilgam veikimui. Tvirtas dėklas šiluminio vaizdo gavimo kamerei, akumuliatoriui, greitosios įkrovos įrenginiui ir USB kabeliui.



## Rodmenų ir valdymo blokas

Rodmenų ir valdymo blokas su 3,5" modernios plonasluoksnių tranzistorių skystųjų kristalų (TFT LCD) technologijos spalvotuoju ekranu su jutikline funkcija, 89 mm ekrano įstrižaine, 640 × 480 pikselių raiška. Lengvai valdomas meniu ir paprasta navigacija. Piktogramos su trumpais tekstais, leidžiančios greitai pasirinkti meniu punktus ir nustatymus. Daugybė matavimo **nustatymų** (temperatūros diapazonai, emisijos koeficientas, šiluminės spinduliuotės atspindžio geba, aplinkos temperatūra, atstumas, išorinis optinis perdavimas, išorinė optinė temperatūra, oro drėgnumas, priminimų nustatymas, rankinis lygio ir amplitudės režimas), **ekranas** (būsenos simbolis, data ir laikas, parametrai, nuorodų sąrašas), **kameros** (rašymo režimas (rašymas reguliariais laiko intervalais), vaizdo raiška, failo pavadinimo antraštė, failo pavadinimo suteikimas, makrorežimas, vaizdo dažnio konfigūracija, vaizdo tipas, garso įrašymas, vizualinis išsaugojimas, redagavimas prieš išsaugojimą, SuperIR, blykštės šviesos šaltinis, spalvų paskirstymas, atvirkštinės paletės) ir **įrenginys** (kalba, atstumo matavimo vienetai, temperatūros matavimo vienetai, data, laikas, laiko formatas, automatinis pasukimas, ekrano ryškumas, automatinis išjungimas, automatinis miego režimas, klaidų protokolai, gamykliniai nustatymai). Naudotojas gali keisti gamyklinius nustatymus, kad pritaikytų juos pagal užduotį / sąlygas vietoje. Vaizdus ir vaizdo įrašus su garso įrašais galima išsaugoti naudotojo pasirinktuose aplankuose MicroSD kortelėje, failų pavadinimus galima pasirinkti su iš anksto nustatytais priešdėliais (antrašte) ir laiko žymekliu arba eilės numeriu, siekiant lengviau dokumentuoti patikrinimo rezultatus.

## Maitinimas iš akumuliatoriaus arba tinklo

Li-Ion Technology. Šiluminio vaizdo gavimo kamera su keičiamu ličio jonų akumuliatoriumi 3,7V, 5Ah. Lengvumas ir galia. Didelis energijos resursas maždaug 6 darbo valandoms. Įkrova metu įrenginį galima naudoti prijungus prie elektros tinklo. USB-C į USB-C/A kabelis, skirtas prijungti prie maitinimo šaltinio / įkroviklio, kompiuterio ar nešiojamojo kompiuterio. Greitosios įkrovos įrenginys 100–240V, 50–60Hz, 24W, 12V, skirtas vienu metu įkrauti 2 vnt. ličio jonų akumuliatoriui 3,7V, kaip priedas. Nėra atminties efekto maksimaliai akumuliatoriaus galiai.

## Ekranu vaizdai

**Šiluminis vaizdas:** Nuo objekto skleidžiama šiluminė spinduliuotė (infraraudonųjų spindulių spinduliuotė) yra fiksuojama ir vaizduojama spalvotu šilumos vaizdu. Tokiu būdu temperatūrų skirtumai tampa matomi.

**Sujungtas vaizdas:** Kombinuotas vaizdas, sudarytas iš vizualaus vaizdo ir šiluminio vaizdo. Terminiai nukrypimai yra geriau matomi realiojoje aplinkoje, todėl lengviau priskirti objektus ir atlikti analizę.

**Vaizdas vaizde:** Pasirenkamas šiluminio vaizdo fragmentas (sujungtas vaizdas) yra uždedamas ant atitinkamo vizualinio vaizdo srities, siekiant užtikrinti geresnį orientavimąsi erdvėje ir tikslesnę temperatūrų skirtumų analizę.

**Persidengiantis vaizdas:** Siekiant užtikrinti gerą matomumą ir tuo pačiu metu pateikti temperatūrų skirtumus, vizualinį vaizdą galima padengti trimis skaidrumo lygiais šilumos vaizdu.

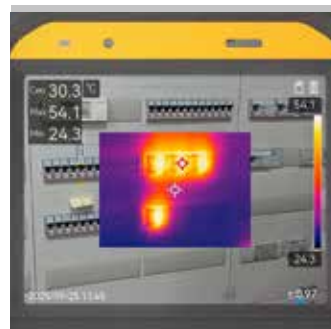
**Vizualinis vaizdas:** Spalvotas vaizdas matomame spektre, be šiluminės informacijos.

## Temperatūros analizės įrankiai

REMS ThermoCam turi daug temperatūros analizės įrankių. Galima individualiai nustatyti iki 10 temperatūros matavimo taškų ir ekrane pasirinktinai rodyti iki 8 temperatūros matavimo taškų su temperatūros rodmėmis. Be to, galima individualiai nustatyti temperatūros matavimo liniją ir iki 5 temperatūros matavimo sričių (keturkampiai arba apskritimai). Priklausomai nuo temperatūros analizės įrankio, ekrane gali būti rodoma matavimo taško temperatūra arba minimali ir maksimali temperatūra bei vidutinė matavimo srities temperatūra. Temperatūros skirtumų rodymas tarp temperatūros matavimo taškų, temperatūros matavimo linijos arba temperatūros matavimo sričių tarpusavyje arba palyginti su nustomta atskaitos verte. 16 iš anksto nustatyti spalvų, fokusavimo ir pavojaus signalų paletės, skirtos skirtingų vaizdų greitam pasirinkimui. Reguliuojamos viršutinės ir apatinės temperatūros ribinės vertės bei temperatūros diapazonai, skirti individualiai nustatyti spalvų kodais pažymėtą šiluminio vaizdo rodmą arba nustatyti temperatūros pavojaus zoną. Temperatūros matavimo diapazonai konfigūruojami automatiškai arba rankiniu būdu.

## Funkcija Connected per USB

Jei yra USB ryšys su kompiuteriu ar nešiojamuoju kompiuteriu, duomenys, saugomi MicroSD kortelėje, gali būti lengvai perkelti.



## Tiekimo komplektas

**REMS ThermoCam 28 C Set.** Elektroninė šiluminio vaizdo gavimo kamera su USB jungtimi. Skirta nustatyti paviršiaus temperatūrą ir aptikti temperatūrų skirtumus įrenginiuose ir objektuose. Vaizdų ir vaizdo įrašų su kalbos įrašu išsaugojimas MicroSD kortelėje. Temperatūros diapazonas -20–550 °C, NETD <40 mK, momentinis matymo laukas (IFOV) 3,3 mrad, IR skiriamoji geba 192 × 144 pikselių raiška, Super-IR 384 × 288 pikselių raiška, matavimo taškų skaičius 27 648, matymo laukas (FOV) 37,2 × 27,8°. Infraraudonųjų spindulių optika su aukštos skiriamosios gebos detektoriumi, skirta šiluminiams vaizdams gauti, optinė kamera vizualiems vaizdams gauti. 3,5" TFT-LCD spalvotas ekranas su jutikline funkcija. 8-į kartų skaitmeninis vaizdo priartinimas. Išlyginimo lazeris. Šviesos diodų lemputė. Ličio jonų akumulatorius 3,7 V, 5 Ah, USB-C į USB-C/A kabelis, 16 GB MicroSD kortelė. Tvirtame lagamine.

	Gam. Nr.	€
	176030R4	<b>1 290,00</b>

## Tiekimo komplektas

**REMS ThermoCam 49 C Set.** Elektroninė šiluminio vaizdo gavimo kamera su USB jungtimi. Skirta nustatyti paviršiaus temperatūrą ir aptikti temperatūrų skirtumus įrenginiuose ir objektuose. Vaizdų ir vaizdo įrašų su kalbos įrašu išsaugojimas MicroSD kortelėje. Temperatūros diapazonas -20–550 °C, NETD <40 mK, momentinis matymo laukas (IFOV) 3,3 mrad, IR skiriamoji geba 256 × 192 pikselių raiška, Super-IR 512 × 384 pikselių raiška, matavimo taškų skaičius 49 152, matymo laukas (FOV) 50 × 37,2°. Infraraudonųjų spindulių optika su aukštos skiriamosios gebos detektoriumi, skirta šiluminiams vaizdams gauti, optinė kamera vizualiems vaizdams gauti. 3,5" TFT-LCD spalvotas ekranas su jutikline funkcija. 8-į kartų skaitmeninis vaizdo priartinimas. Išlyginimo lazeris. Šviesos diodų lemputė. Ličio jonų akumulatorius 3,7 V, 5 Ah, USB-C į USB-C/A kabelis, 16 GB MicroSD kortelė. Tvirtame lagamine.

	Gam. Nr.	€
	176031R4	<b>1 950,00</b>



## Priedai

Pavadinimas	Gam. Nr.	€
<b>Ličio jonų akumulatorius 3,7V, 5Ah, 19Wh</b>	176085R4	<b>98,00</b>
<b>Spartusis akumuliatorių įkroviklis 100–240V, 50–60 Hz, 24W, 12V</b> , skirtas vienu metu įkrauti 2 vnt. ličio jonų akumuliatoriui 3,7V.	176090R220	<b>155,00</b>
<b>SB-C į USB-C/A kabelis</b> , 1,0 m ilgio, su ferito šerdimi	176088R	<b>31,70</b>

