

## REMS sparčiosios keičiamosios sriegimo galvutės

Priedai REMS ir kitų gamintojų sriegtuvams

### REMS sparčiosios keičiamosios sriegimo galvutės

Patikima technika, aukšta medžiagos kokybė ir tiksliai apdirbta sriegimo galvutė, sriegimo peiliukai ir dangtelis garantuoja itin lengvą sriegio pradžios įpvovimą ir lengvą sriegimą. Sriegimo peiliukai nestringa. Ilgas, tikslus kreipiamasis vamzdis tiksliai vamzdžio centravimui. Į išorę didėjančios drožlių skylės leidžia švariai atlikti sriegimą.

Sriegio rūšis	Dydis	Gam. Nr.	€
Dešinysis kūginis vamzdžio sriegis R ISO 7-1, EN 10226 (DIN 2999, BSPT)	R 1/8	521000	<b>202,41</b>
	R 1/4	521010	<b>176,46</b>
	R 3/8	521020	<b>119,37</b>
	R 1/2	521030	<b>124,56</b>
	R 3/4	521040	<b>129,75</b>
	R 1	521050	<b>134,94</b>
	R 1 1/4	521060	<b>140,13</b>
	R 1 1/2	521070	<b>166,08</b>
R 2	521080	<b>176,46</b>	
Kairysis kūginis vamzdžio sriegis R ISO 7-1, EN 10226 (DIN 2999, BSPT)	R 1/8 LH	521100	<b>242,89</b>
	R 1/4 LH	521110	<b>211,75</b>
	R 3/8 LH	521120	<b>143,24</b>
	R 1/2 LH	521130	<b>149,47</b>
	R 3/4 LH	521140	<b>155,70</b>
	R 1 LH	521150	<b>161,93</b>
	R 1 1/4 LH	521160	<b>168,16</b>
	R 1 1/2 LH	521170	<b>199,30</b>
R 2 LH	521180	<b>211,75</b>	
Dešinysis kūginis vamzdžio sriegis NPT Taper Pipe Thread ASME B1.20.1	NPT 1/8	521200	<b>202,41</b>
	NPT 1/4	521210	<b>176,46</b>
	NPT 3/8	521220	<b>119,37</b>
	NPT 1/2	521230	<b>124,56</b>
	NPT 3/4	521240	<b>129,75</b>
	NPT 1	521250	<b>134,94</b>
	NPT 1 1/4	521260	<b>140,13</b>
	NPT 1 1/2	521270	<b>166,08</b>
NPT 2	521280	<b>176,46</b>	
Elektros instaliacijos vamzdžių sriegiai M EN 60423	M 16 × 1,5	521300	<b>155,70</b>
	M 20 × 1,5	521310	<b>155,70</b>
	M 25 × 1,5	521320	<b>161,93</b>
	M 32 × 1,5	521330	<b>168,16</b>
	M 40 × 1,5	521340	<b>199,30</b>
	M 50 × 1,5	521350	<b>211,75</b>



Dešinysis  
vamzdinis  
sriegis



Kairinis  
vamzdinis  
sriegis

Kokybiškas vokiškas gaminy

## REMS sriegimo peiliukai sriegtuvams

Priedai REMS sriegtuvams

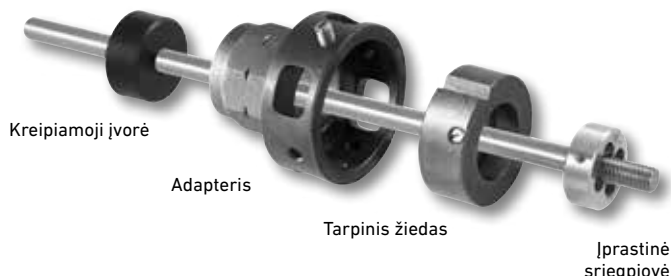
### REMS sriegimo peiliukai

Optimalios įpvovimo geometrijos, patikimi, patvarūs, kokybiški REMS sriegimo peiliukai garantuoja itin lengvą sriegio pradžios įpvovimą, lengvą sriegimą ir švarų sriegį. Pagaminti iš patvaraus, itin kieto, specialaus, ypač ilgaamžio plieno.

Sriegio rūšis	Dydis	Gam. Nr.	€
Dešinysis kūginis vamzdžio sriegis R ISO 7-1, EN 10226 (DIN 2999, BSPT)	R 1/8	521002RWS	<b>92,38</b>
	R 1/4	521012RWS	<b>87,19</b>
	R 3/8	521022RWS	<b>87,19</b>
	R 1/2	521032RWS	<b>87,19</b>
	R 3/4	521042RWS	<b>95,50</b>
	R 1	521052RWS	<b>95,50</b>
	R 1 1/4	521062RWS	<b>95,50</b>
	R 1 1/2	521072RWS	<b>95,50</b>
R 2	521082RWS	<b>95,50</b>	
Kairinis kūginis vamzdžio sriegis R ISO 7-1, EN 10226 (DIN 2999, BSPT)	R 1/8 LH	521102RWS	<b>111,07</b>
	R 1/4 LH	521112RWS	<b>104,84</b>
	R 3/8 LH	521122RWS	<b>104,84</b>
	R 1/2 LH	521132RWS	<b>104,84</b>
	R 3/4 LH	521142RWS	<b>115,22</b>
	R 1 LH	521152RWS	<b>115,22</b>
	R 1 1/4 LH	521162RWS	<b>115,22</b>
	R 1 1/2 LH	521172RWS	<b>115,22</b>
R 2 LH	521182RWS	<b>114,18</b>	
Dešinysis kūginis vamzdžio sriegis NPT Taper Pipe Thread ASME B1.20.1	NPT 1/8	521202RWS	<b>92,38</b>
	NPT 1/4	521212RWS	<b>87,19</b>
	NPT 3/8	521222RWS	<b>87,19</b>
	NPT 1/2	521232RWS	<b>87,19</b>
	NPT 3/4	521242RWS	<b>95,50</b>
	NPT 1	521252RWS	<b>95,50</b>
	NPT 1 1/4	521262RWS	<b>95,50</b>
	NPT 1 1/2	521272RWS	<b>95,50</b>
NPT 2	521282RWS	<b>95,50</b>	
Elektros instaliacijos vamzdžių sriegiai M EN 60423	M 16 × 1,5	521302RWS	<b>115,22</b>
	M 20 × 1,5	521312RWS	<b>115,22</b>
	M 25 × 1,5	521322RWS	<b>115,22</b>
	M 32 × 1,5	521332RWS	<b>115,22</b>
	M 40 × 1,5	521342RWS	<b>115,22</b>
	M 50 × 1,5	521352RWS	<b>114,60</b>



Kokybiškas vokiškas gaminy



## Sriegpjovių adapteriai

Adapteriai įprastinių, standartinių, apvaliųjų sriegpjovių, skirtų visų sriegių tipams, tvirtinimui. Sriegpjovės adapteryje pritvirtinamos fiksuojamuoju kaiščiu.

Pavadinimas	Dydis	Gam. Nr.	€
Sriegpjovės adapteris	Ø 65 mm	731200	<b>152,59</b>
Sriegpjovės adapteris	G 1¼	731250	<b>158,81</b>
Sriegpjovės adapteris	Ø 105 mm	541401	<b>196,18</b>

## Tarpiniai žiedai

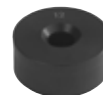
Tarpiniai žiedai skirtingiems išoriniams sriegpjovių skersmenims.

Pavadinimas	Dydis	di mm	Gam. Nr.	€
Tarpiniai žiedai, tinkantys adapteriui 731200	M 6-9	20/25	731205	<b>85,12</b>
	M 10-11	30	731210	<b>85,12</b>
	M 12-14 (Pg 7-9)	38	731220	<b>85,12</b>
	M 16-20 (Pg 11-13,5)	45	731230	<b>85,12</b>
	M 22-24 (Pg 16)	55	731240	<b>85,12</b>
Be tarpinio žiedo	M 27-30 (Pg 21-29)	65		
Tarpiniai žiedai, tinkantys adapteriui 541401	Ø 65/105 (Pg 21-29)	65	541404	<b>96,53</b>
	Ø 75/105	75	541406	<b>96,53</b>
	Ø 90/105 (Pg 36)	90	541410	<b>96,53</b>
Be tarpinio žiedo	Pg 42-48	105		

## Kreipiamosios įvorės

Kreipiamosios įvorės lengvam ir centruotam sriegimui.

Pavadinimas	Dydis	Gam. Nr.	€
Kreipiamosios įvorės, tinkančios adapteriui 731200	Ø 6	731301	<b>26,99</b>
	Ø 8	731302	<b>26,99</b>
	Ø 10	731303	<b>26,99</b>
	Ø 12	731304	<b>26,99</b>
	Ø 14	731305	<b>26,99</b>
	Ø 16	731306	<b>26,99</b>
	Ø 18	731307	<b>26,99</b>
	Ø 20	731308	<b>26,99</b>
	Ø 22	731309	<b>26,99</b>
	Ø 24	731310	<b>26,99</b>
	Ø 27	731311	<b>26,99</b>
	Ø 30	731312	<b>26,99</b>
	Ø 12,8 (Pg 7)	731320	<b>26,99</b>
	Ø 15,5 (Pg 9)	731321	<b>26,99</b>
	Ø 18,9 (Pg 11)	731322	<b>26,99</b>
	Ø 20,7 (Pg 13,5)	731323	<b>26,99</b>
	Ø 22,8 (Pg 16)	731324	<b>26,99</b>
	Ø 28,6 (Pg 21)	731325	<b>26,99</b>
	Ø 37,3 (Pg 29)	731326	<b>26,99</b>
Kreipiamosios įvorės, tinkančios adapteriui 541401	Ø 28,6 (Pg 21)	541413	<b>31,14</b>
	Ø 37,3 (Pg 29)	541414	<b>31,14</b>
	Ø 47,3 (Pg 36)	541415	<b>31,14</b>
	Ø 54,3 (Pg 42)	541416	<b>31,14</b>



Kokybiškas vokiškas gaminy