

Teste portafiliera per filiere tonde

Teste portafiliera per l'innesto di filiere tonde standard reperibili in commercio, per tutti i tipi di filetto. Fissaggio delle filiere tonde nella testa portafiliera per mezzo di una vite prigioniera.

Articolo	Dimensione	Cod.art.	€
Testa portafiliera per filiere tonde	Ø 65 mm	731200	189,00
Testa portafiliera per filiere tonde	G 1¼	731250	197,00
Testa portafiliera per filiere tonde	Ø 105 mm	541401	243,00

Anelli intermedi

Anelli intermedi per differenti diametri esterni delle filiere tonde.

Articolo	Dimensione	di mm	Cod.art.	€
Anelli intermedi per testa portafiliera 731200	M 6-9	20/25	731205	105,00
	M 10-11	30	731210	105,00
	M 12-14 (Pg 7-9)	38	731220	105,00
	M 16-20 (Pg 11-13,5)	45	731230	105,00
	M 22-24 (Pg 16)	55	731240	105,00
senza anello intermedio	M 27-30 (Pg 21-29)	65		
Anelli intermedi per testa portafiliera 541401	Ø 65/105 (Pg 21-29)	65	541404	161,00
	Ø 75/105	75	541406	119,00
	Ø 90/105 (Pg 36)	90	541410	119,00
senza anello intermedio	Pg 42-48	105		

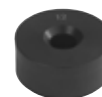
Boccole guida

Boccole guida per un imbocco facile e centrico.

Articolo	Dimensione	Cod.art.	€
Boccole guida per testa portafiliera 731200	Ø 6	731301	33,40
	Ø 8	731302	33,40
	Ø 10	731303	33,40
	Ø 12	731304	33,40
	Ø 14	731305	33,40
	Ø 16	731306	33,40
	Ø 18	731307	33,40
	Ø 20	731308	33,40
	Ø 22	731309	33,40
	Ø 24	731310	33,40
	Ø 27	731311	33,40
	Ø 30	731312	33,40
	Ø 12,8 (Pg 7)	731320	33,40
	Ø 15,5 (Pg 9)	731321	33,40
	Ø 18,9 (Pg 11)	731322	33,40
	Ø 20,7 (Pg 13,5)	731323	33,40
	Ø 22,8 (Pg 16)	731324	33,40
	Ø 28,6 (Pg 21)	731325	33,40
	Ø 37,3 (Pg 29)	731326	33,40
Boccole guida per testa portafiliera 541401	Ø 28,6 (Pg 21)	541413	38,50
	Ø 37,3 (Pg 29)	541414	38,50
	Ø 47,3 (Pg 36)	541415	38,50
	Ø 54,3 (Pg 42)	541416	38,50



Info



Prodotto tedesco di qualità