

Filettratrice semiautomatica ad alto rendimento per la filettatura razionale di bulloni e tubi.

Filettatura bulloni	6 – 72 mm 1/4 – 2 3/4"
Filettatura tubi	1/16 – 2 1/2", 16 – 63 mm

Classe di tolleranza secondo ISO 261 (DIN 13) "media" (6 g)

Lunghezza filetto	≤ Ø 30 mm	illimitata
	≤ Ø 72 mm	≤ 200 mm

Smussatura	Capacità	7 – 62 mm
	Ø smusso	≥ 7 mm
	Smusso massimo	7 mm
	Angolo smusso	45°

Bisellatura	Capacità	7 – 62 mm
	Ø bisellatura	≥ 7 mm

Per i tipi di filettature vedi pagina 50.

REMS Unimat 75 – rendimento elevato.

Sistema a pettini Strehler tangenziali. Grande capacità.

Lavoro veloce, minimi tempi di preparazione.

Per produzione singola e in serie. Costi orari minimi.

Di facile impiego. Alleggerisce il costoso impiego

di torni e manodopera specializzata.

Principio di lavoro

Materiale fermo – filiera rotante.

Costruzione

Costruzione compatta e robusta per funzionamento in continuo. Filiera con pettini Strehler tangenziali riaffilabili in un sistema di portapettini autocentranti. Dopo un leggero imbocco con la leva d'avanzamento e la moltiplica dell'asta a cremagliera avanzamento automatico della filiera (senza filetto di guida). Basamento macchina saldato, con serbatoio dell'olio di grandi dimensioni e grande cassetto portatruccioli estraibile.

Azionamento

Ingranaggio planetario indistruttibile, con ruota planetaria cava per filettature lunghe fino a Ø 30 mm. Potente e collaudato motore trifase a doppia polarità, fatto apposta per filettare, con albero cavo, 2000/2300 W, protezione sovraccarico. Interruttore per inversione di direzione per filettature destre e sinistre. Alta velocità di lavoro, 2 velocità di rotazione della filiera 70 e 35 min⁻¹.

Morsa

Morsa universale autocentrante, robusta, senza possibilità di torsioni, per l'intera capacità di serraggio, con ganasce a dentatura e tempra speciali. A scelta, serraggio manuale o oleidraulico-pneumatico con interruttore a pedale (pressione di esercizio 6 bar).

Ganasce speciali

Come accessori, ganasce speciali per materiale trafilato, viti prigioniere, viti a testa esagonale e nipples.

Lubrificazione refrigerazione automatica

Pompa olio elettrica, robusta e collaudata, con grande capacità di mandata. Una distribuzione abbondante di olio da taglio garantisce filetti perfetti ed una lunga durata di pettini, ingranaggio e motore.

Filiera universale automatica

Solo una filiera universale automatica per tutti i tipi di filettatura. Regolazione di precisione del diametro del filetto mediante mandrino con scala graduata. La filiera si chiude automaticamente e si apre automaticamente al raggiungimento della lunghezza di filetto registrata. Tutte le filettature possono essere eseguite in un solo passaggio. Dispositivo di apertura progressiva per filetti passo gas conico. Al posto della sostituzione dei pettini, lavoro ancora più razionale utilizzando le filiere a cambio rapido.

Pettini

I collaudati pettini Strehler REMS, tangenziali e riaffilabili, garantiscono, con la loro geometria di taglio ottimale, un imbocco facilissimo, una facile filettatura e filetti perfetti. Pettini Strehler WS, in acciaio speciale tenace e particolarmente temprato, per materiali < 500 N/mm² (MPa). Pettini Strehler HSS per materiali ad alta resistenza ≥ 500 N/mm² (MPa). I pettini Strehler alloggiato in un sistema speciale di portapettini. Pettini e portapettini formano un set di taglio.

Filettatura su tondini spiralati per cemento armato

Pettini speciali Strehler M con intaglio supplementare, per filettare su tondino spiralato per cemento armato. Azionamento mediante REMS Unimat 75 con morsa oleidraulica-pneumatica, per un'alta pressione di serraggio.



Prodotto tedesco di qualità

Esempi di lavorazione



Info



Oli da taglio

REMS Sanitol e REMS Spezial (pagina 53). Studiati appositamente per filettare. Quindi elevato potere lubrificante e refrigerante. Indispensabili per filetti perfetti ed una durata più lunga di pettini, utensili e macchine.

Filettatura di nipples

Razionale con ganasce speciali $\frac{1}{16}$ – $1\frac{1}{4}$ " o con REMS Nippelfix $\frac{1}{2}$ – $2\frac{1}{2}$ " a bloccaggio interno automatico o con REMS Nippelspanner $\frac{3}{8}$ – 2 " a bloccaggio interno manuale (pagina 52).

La fornitura comprende

REMS Unimat 75 Basic. Filettatrice semiautomatica per filettatura bulloni 6–72 mm, $\frac{1}{4}$ – $2\frac{3}{4}$ ", filettatura tubi $\frac{1}{16}$ – $2\frac{1}{2}$ ", 16–63 mm. Macchina su basamento. Motore trifase a doppia polarità con albero cavo, 400 V, 50 Hz, 2000/2300 W, rotazione destra e sinistra. Velocità di rotazione 70 e 35 min⁻¹. Morsa universale autocentrante per l'intera capacità di serraggio, a scelta con funzionamento manuale od oleoidraulico-pneumatico. Lubrorefrigerazione automatica. 1 filiera universale automatica per tutti i tipi di filettatura, ad apertura e chiusura automatica. Senza set di taglio, senza leva di chiusura. Carter di protezione a bloccaggio elettrico. Calibro. Chiave di montaggio. In cassa per il trasporto.

Articolo	Versione	Cod.art.	€
REMS Unimat 75 Basic mS	morsa manuale	750003R380	26.910,00
REMS Unimat 75 Basic pS	morsa oleoidraulica-pneumatica	750004R380	31.610,00

Tensioni di rete diverse a richiesta.



Accessori

Articolo	Cod.art.	€
Pettini Strehler e portapettini, pettini Strehler, vedi pagina 50.		
Filiera universale automatica, senza set di taglio, senza leva di chiusura	751000	1.680,00
Leva di chiusura per chiudere ed aprire i pettini		
R per filettatura tubi passo gas conico destro	751040R90	219,00
R-L per filettatura tubi passo gas conico sinistro	751050R90	219,00
G per filettatura tubi passo gas cilindrico destro	751060R90	219,00
G-L per filettatura tubi passo gas cilindrico sinistro	751070R90	219,00
M per tutte le filettature bulloni destre	751080R90	219,00
M-L per tutte le filettature bulloni sinistre	751090R90	219,00
Testa per smussatura/bisellatura 45°, Ø 7–62 mm, con pettini per smussatura/bisellatura 45°, Ø 7–62 mm, HSS, con sostegno	751100	4.100,00
Testa per smussatura/bisellatura 45°, Ø 7–62 mm, senza set di taglio	751102	1.750,00
Pettini per smussatura/bisellatura 45°, Ø 7–46 mm, HSS, con portapettini	751096	1.180,00
Pettini per smussatura/bisellatura 45°, Ø 40–62 mm, HSS, con portapettini	751098	1.180,00
Pettine per smussatura/bisellatura 45°, Ø 7–62 mm, confezione da 4 pezzi, HSS	751097	680,00
Ganasce speciali, coppia, per materiale trafilato, viti prigioniere, viti a testa esagonale e nipples. Lunghezza a monte della morsa senza filetto min. 15 mm, Ø 6–42 mm	753240	1.780,00

Oli da taglio vedi pagina 53.

Portanipples vedi pagina 52.

REMS Herkules, supporti per materiale, vedi pagina 115.

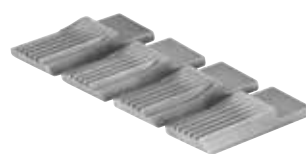




Prodotto tedesco di qualità



Info



Prodotto tedesco di qualità

Pettini Strehler e portapettini (set di taglio)

I pettini Strehler REMS collaudati, tangenziali e riaffilabili, con geometria di taglio ottimale, garantiscono un imbocco facilissimo, una filettatura facile e filetti perfetti. Pettini Strehler WS in acciaio speciale, tenace e particolarmente temprato per materiali < 500 N/mm² (MPa). Pettini Strehler HSS per materiale particolarmente resistente ≥ 500 N/mm² (MPa). I pettini Strehler sono alloggiati in un sistema speciale di portapettini. Pettini e portapettini formano un set di taglio.

Tipo di filettatura	Dimensione	Cod.art.	€
Filettatura tubi R passo gas conico destro ISO 7-1, EN 10226 (DIN 2999, BSPT)	R 1/16 - 1/8 R 1/4 - 3/8 R 1/2 - 3/4 R 1 - 2 R 2 1/2	759250RWS 759251RWS 759252RWS 759253RWS 759254RWS	950,00 950,00 950,00 950,00 950,00
Filettatura tubi G passo gas cilindrico destro ISO 228-1 (DIN 259, BSPP)	G 1/16 - 1/8 G 1/4 - 3/8 HSS ¹⁾ G 1/2 - 3/4 HSS ¹⁾ G 1 - 2 HSS ¹⁾ G 2 1/2 HSS ¹⁾	759255RWS 759256RHSS 759257RHSS 759258RHSS 759259RHSS	950,00 1.160,00 1.160,00 1.160,00 1.160,00
Filettatura tubi NPT passo gas conico destro Taper Pipe Thread ASME B1. 20.1	NPT 1/16 - 1/8 NPT 1/4 - 3/8 HSS ¹⁾ NPT 1/2 - 3/4 HSS ¹⁾ NPT 1 - 2 HSS ¹⁾ NPT 2 1/2 HSS ¹⁾	759360RWS 759361RHSS 759362RHSS 759363RHSS 759364RHSS	950,00 1.160,00 1.160,00 1.160,00 1.160,00
Filettatura tubi NPSM passo gas cilindrico destro Straight Pipe Thread ASME B1. 20.1	NPSM 1/16 - 1/8 NPSM 1/4 - 3/8 NPSM 1/2 - 3/4 HSS ¹⁾ NPSM 1 - 2 HSS ¹⁾	759365RWS 759366RWS 759367RHSS 759368RHSS	950,00 950,00 1.160,00 1.160,00
Filettatura tubi acciaio armato Pg DIN 40430	Pg 7 Pg 9 - 16 Pg 21 - 48	759260RWS 759261RWS 759262RWS	950,00 950,00 950,00
Filettatura tubi M per elettroinstallazioni EN 60423	M 16 - 20 x 1,5 M 25 - 32 x 1,5 M 40 - 50 x 1,5 M 63 x 1,5 HSS ¹⁾	759263RWS 759264RWS 759265RWS 759330RHSS	950,00 950,00 950,00 1.160,00
Filettatura tondini spiralati M per cemento armato ISO 261 (DIN 13)	M 14 - 16 HSS M 18 - 22 HSS M 24 - 27 HSS M 30 - 33 HSS M 36 - 39 HSS M 42 - 45 HSS	759274RHSSZ 759275RHSSZ 759276RHSSZ 759277RHSSZ 759278RHSSZ 759279RHSSZ	1.160,00 1.160,00 1.160,00 1.160,00 1.300,00 1.300,00
Filettatura bulloni passo metrico M ISO 261 (DIN 13)	M 6 HSS ¹⁾ M 8 M 10 M 12 M 14 - 16 M 18 - 22 M 24 - 27 M 30 - 33 M 36 - 39 M 42 - 45 M 48 - 52 HSS ¹⁾ M 56 - 60 HSS ¹⁾ M 64 - 72 HSS ¹⁾	759270RHSS 759271RWS 759272RWS 759273RWS 759274RWS 759275RWS 759276RWS 759277RWS 759278RWS 759279RWS 759280RHSS 759281RHSS 759282RHSS	1.160,00 950,00 950,00 950,00 950,00 950,00 950,00 950,00 1.050,00 1.050,00 1.300,00 1.300,00 1.300,00
Filettatura bulloni passo americano UNC Unified Inch Screw Thread ASME B1.1	UNC 1/4 - 20 UNC 5/16 - 18 UNC 3/8 - 16 UNC 7/16 - 14 UNC 1/2 - 13 UNC 9/16 - 12 UNC 5/8 - 11 UNC 3/4 - 10 UNC 7/8 - 9 UNC 1 - 8 HSS ¹⁾ UNC 1 1/8 - 7 UNC 1 3/8 - 6 UNC 1 1/2 - 5 UNC 2 - 2 1/4 - 4,5 UNC 2 1/2 - 2 3/4 - 4	759370RWS 759371RWS 759372RWS 759373RWS 759374RWS 759375RWS 759376RWS 759377RWS 759378RWS 759379RHSS 759380RWS 759381RWS 759382RWS 759383RWS 759384RWS	950,00 950,00 950,00 950,00 950,00 950,00 950,00 950,00 950,00 1.160,00 950,00 1.050,00 1.050,00 1.050,00 1.050,00

Set di taglio per altre filettature (ad esempio filettatura per biciclette, filettatura fine, BSW) e pettini Strehler HSS per materiali difficilmente lavorabili oltre 500 N/mm² (MPa) su richiesta. Set di taglio con pettini Strehler HSS sovrapprezzo 50% sui pettini Strehler. ¹⁾ Alcuni pettini Strehler sono disponibili solo in HSS. Set di taglio per filettatura sinistra disponibili con 50% di sovrapprezzo sul set di taglio.

Pettini Strehler, set

I pettini Strehler REMS collaudati, tangenziali e riaffilabili, con geometria di taglio ottimale, garantiscono un imbocco facilissimo, una filettatura facile e filetti perfetti. Pettini Strehler WS in acciaio speciale e particolarmente temprato per materiali < 500 N/mm² (MPa). Pettini Strehler HSS per materiale particolarmente resistente ≥ 500 N/mm² (MPa).

Tipo di filettatura	Dimensione	Cod.art.	€
Filettatura tubi R passo gas conico destro ISO 7-1, EN 10226 (DIN 2999, BSPT)	R 1/16 - 1/8 R 1/4 - 3/8 R 1/2 - 3/4 R 1 - 2 1/2	751501RWS 751502RWS 751503RWS 751504RWS	431,00 431,00 431,00 431,00
Filettatura tubi R passo gas cilindrico destro ISO 228-1 (DIN 259, BSPP)	G 1/16 - 1/8 HSS ¹⁾ G 1/4 - 3/8 G 1/2 - 3/4 HSS ¹⁾ G 1 - 2 1/2 HSS ¹⁾	751505RHSS 751506RHSS 751507RHSS 751508RHSS	650,00 650,00 650,00 650,00
Filettatura tubi NPT passo gas conico destro Taper Pipe Thread ASME B1. 20.1	NPT 1/16 - 1/8 NPT 1/4 - 3/8 HSS ¹⁾ NPT 1/2 - 3/4 HSS ¹⁾ NPT 1 - 2 HSS ¹⁾ NPT 2 1/2 HSS ¹⁾	751544RWS 751545RHSS 751546RHSS 751547RHSS 751548RHSS	431,00 650,00 650,00 650,00 650,00
Filettatura tubi NPSM passo gas cilindrico destro Straight Pipe Thread ASME B1. 20.1	NPSM 1/16 - 1/8 NPSM 1/4 - 3/8 NPSM 1/2 - 3/4 HSS ¹⁾ NPSM 1 - 2	751549RWS 751550RWS 751551RHSS 751552RWS	431,00 431,00 650,00 431,00
Filettatura tubi acciaio armato Pg DIN 40430	Pg 7 Pg 9 - 16 Pg 21 - 48	751509RWS 751510RWS 751511RWS	431,00 431,00 431,00
Filettatura tubi M per elettroinstallazioni EN 60423	M 16 - 63 x 1,5 (M 10)	751518RWS	431,00
Filettatura tondini spiralati M per cemento armato ISO 261 (DIN 13)	M 14 - 16 HSS M 18 - 22 HSS M 24 - 27 HSS M 30 - 33 HSS M 36 - 39 HSS M 42 - 45 HSS	751520RHSSZ 751521RHSSZ 751522RHSSZ 751523RHSSZ 751524RHSSZ 751525RHSSZ	650,00 650,00 650,00 650,00 780,00 780,00
Filettatura bulloni passo metrico M ISO 261 (DIN 13)	M 6 M 8 M 10 (M 16 - 63 x 1,5) M 12 M 14 - 16 M 18 - 22 M 24 - 27 M 30 - 33 M 36 - 39 M 42 - 45 M 48 - 52 M 56 - 60 M 64 - 72	751516RHSS 751517RWS 751518RWS 751519RWS 751520RWS 751521RWS 751522RWS 751523RWS 751524RWS 751525RWS 751526RWS 751527RWS 751528RWS	650,00 431,00 431,00 431,00 431,00 431,00 431,00 431,00 520,00 520,00 520,00 520,00 520,00
Filettatura bulloni passo americano UNC Unified Inch Screw Thread ASME B1.1	UNC 1/4 - 20 UNC 5/16 - 18 UNC 3/8 - 16 UNC 7/16 - 14 UNC 1/2 - 13 UNC 9/16 - 12 UNC 5/8 - 11 UNC 3/4 - 10 UNC 7/8 - 9 UNC 1 - 8 HSS ¹⁾ UNC 1 1/8 - 7 UNC 1 3/8 - 6 UNC 1 1/2 - 5 UNC 2 - 2 1/4 - 4,5 UNC 2 1/2 - 2 3/4 - 4	751557RWS 751558RWS 751559RWS 751560RWS 751561RWS 751562RWS 751563RWS 751564RWS 751565RWS 751566RHSSZ 751567RWS 751568RWS 751569RWS 751570RWS 751571RWS	431,00 431,00 431,00 431,00 431,00 431,00 431,00 431,00 431,00 650,00 431,00 520,00 520,00 520,00 520,00

Pettini Strehler per altre filettature (ad esempio filettatura per biciclette, filettatura fine, BSW) e pettini Strehler HSS per materiali difficilmente lavorabili oltre 500 N/mm² (MPa) su richiesta. Pettini Strehler HSS sovrapprezzo 50%.

¹⁾ Alcuni pettini Strehler sono disponibili solo in HSS. Pettini Strehler per filettatura sinistra disponibili con 50% di sovrapprezzo.