

Maneggevole sistema d'ispezione portatile con telecamera per l'ispezione e l'analisi a basso costo dei danni a tubazioni, canalizzazioni, camini ed altre cavità. Telecamera autolivellante. Trasmettitore per localizzare la testa della telecamera. Misurazione elettronica del metraggio. Adatta anche per l'ispezione dopo i lavori di pulizia dei tubi e per il collaudo di nuove installazioni o di riparazioni. Documentazione mediante foto e filmati con registrazione vocale sulla SD Card. Per l'azionamento a batteria o a corrente.

Testa telecamera S-Color/S-Color S	Ø 25 mm
Testa telecamera S-Color S-N	Ø 33 mm

Tubi, canali, camini ed altre cavità	
Testa telecamera S-Color	Ø (40) 50 – 150 mm
Testa telecamera S-Color S	Ø 50 – 150 mm
Testa telecamera S-Color S-N	Ø 70 – 150 mm

REMS CamSys 2 – brillanti immagini e filmati di tubi e canali. Registrazione vocale. Telecamera autolivellante. Trasmettitore per localizzare la testa della telecamera. Slot per SD Card. Misurazione elettronica del metraggio. Alimentazione a batteria e da rete elettrica.

Vantaggio del sistema

Una sola unità di controllo con display LC TFT a colori per il collegamento di diversi set di cavi e telecamera per svariate esigenze, che permette eventuali riallestimenti a costi ridotti.

Struttura

Portatile, maneggevole, leggero. Utilizzabile ovunque, anche in angoli particolarmente stretti. Unità di controllo collegata al set cavo e telecamera tramite cavo di 2 m, staccabile per una facile pulizia del set cavo e telecamera. Diversi set cavo e telecamera utilizzabili. Morsetti a vite ad innesto per cambiare i set cavo e telecamera e l'unità di controllo senza la necessità di utensili. Valigetta resistente per l'alloggiamento dell'unità di controllo, alimentatore/caricabatteria e gli accessori.

Unità di controllo con display LC TFT a colori

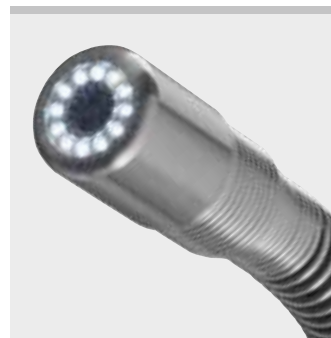
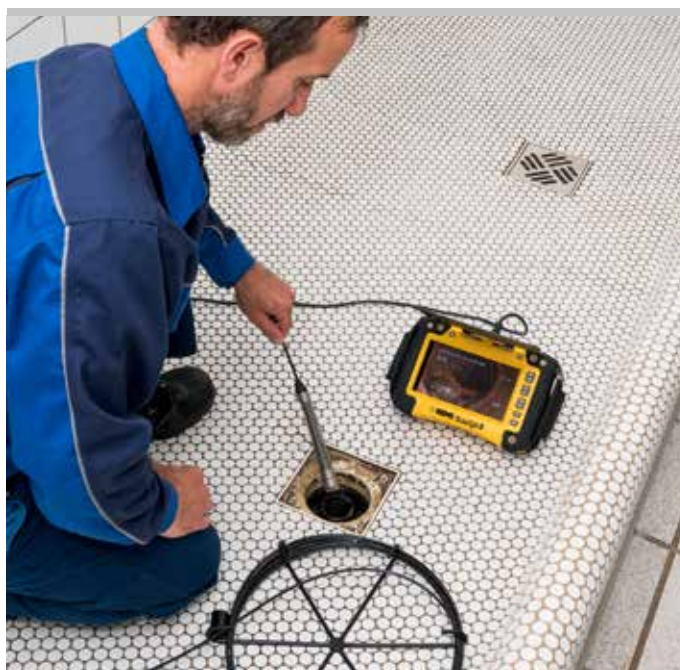
Unità di controllo con display a colori 7" con la più moderna tecnologia LCD TFT per brillanti immagini e filmati, diagonale dello schermo 178 mm, 720 × 480 pixel. Particolarmente leggera e maneggevole, solo 1,3 kg. Carcassa di robusta plastica, resistente agli urti, protetta contro gli spruzzi d'acqua, protezione antiabbagliamento. Supporto integrato per diversi angoli di inclinazione dello schermo. Impugnatura ergonomica con Softgrip e collari regolabili, tasti per immagine e filmato, uso con una sola mano per persone destrorse e mancine. Dimensioni ridotte: 270 × 164 × 70 mm. Tasti per la regolazione dell'intensità luminosa dei diodi luminosi nella testa della telecamera a colori. Schermo intero, zoom 2x, 4 possibilità di rotazione dell'immagine. Spegnimento automatico regolabile. Slot per SD Card. Foto e filmati con registrazione vocale salvabili sulla SD Card per una facile documentazione del risultato dell'ispezione. La profondità di avanzamento della telecamera viene salvata nell'immagine e nel filmato, a scelta anche con la data e l'ora della registrazione. Durante la registrazione di un filmato è possibile salvare immagini singole senza influenzare negativamente la ripresa video. Riproduzione immediata della registrazione salvata o trasmissione ad altri apparecchi mediante SD Card. Durante la riproduzione sul display a colori del controller dei filmati salvati è anche possibile produrre immagini singole tratte dal filmato. Porta USB per il collegamento diretto ad un PC laptop. Boccia uscita video Composite-Video PAL/NTSC per il collegamento di un monitor esterno. Connettore per tensione di alimentazione/caricabatterie 100 – 240 V.

Alimentazione a batteria e da rete elettrica

Li-Polymer Technology. Unità di controllo con batteria al litio-polimero 3,7V, 7,6 Ah. Leggera e potente. Cavo di alimentazione/caricabatterie 100 – 240 V, 15 W, con porta USB e cavo USB per il collegamento all'alimentazione elettrica/caricabatterie, laptop o altra alimentazione elettrica. Assenza di effetto memoria per la massima potenza della batteria.

Telecamera speciale a colori ad alta risoluzione

Telecamera speciale a colori ad alta risoluzione con sensore video CMOS e diodi (LED) ultraluminosi bianchi con intensità luminosa regolabile fino a 1700 mcd ed illuminazione angolare concentrata per brillanti immagini a colori con illuminazione omogenea. Necessità di illuminazione minima grazie all'elevata sensibilità alla luce (0,1 lux). Fuoco fisso ed obiettivo speciale con grandangolo di 90°, per poter riconoscere anche i più piccoli dettagli.



Set cavo e telecamera intercambiabili

Set cavo e telecamera S-Color, formato da telecamera speciale a colori ad alta risoluzione Ø 25 mm, con 20 m di cavo di avanzamento Ø 4,5 mm, molto flessibile, per tubi di piccolo diametro e curve strette Ø (40) 50–150 mm, in raccoglicavo con misurazione elettronica del metraggio o 10 m di cavo di avanzamento Ø 4,5 mm con marcatura della lunghezza, molto flessibile, per tubi di piccolo diametro e curve strette Ø (40) 50–150 mm, in cestello portacavi. **Set cavo e telecamera S-Color S**, formato da telecamera speciale a colori ad alta risoluzione Ø 25 mm, con 30 m di cavo di avanzamento Ø 5,4 mm, flessibile, per Ø 50–150 mm, in raccoglicavo con misurazione elettronica del metraggio e trasmettitore 33 kHz per localizzare la testa della telecamera. **Set cavo e telecamera S-Color S-N**, formato da telecamera speciale a colori ad alta risoluzione Ø 33 mm, con 30 m di cavo di avanzamento Ø 5,4 mm, flessibile, per Ø 70–150 mm, in raccoglicavo con misurazione elettronica del metraggio, trasmettitore 33 kHz per localizzare la testa della telecamera e telecamera autolivellante per immagini e filmati con disposizione verticale. Connettore per l'unità di controllo. Testa della telecamera particolarmente piccola ed arrotondata, impermeabile fino a 20 m (0,2 MPa/2 bar/29 psi) e molla di guida rastremata verso il cavo di avanzamento e molto flessibile per un agevole avanzamento anche attraverso diverse curve dei tubi. Testa della telecamera con calotta di protezione velocemente intercambiabile con lastra di vetro minerale integrata. Cavi di avanzamento flessibili in tecnica ibrida, con anima in fibra di vetro, linee dati e guaina in plastica, molto resistenti, per una lunga durata. Robusto cestello portacavi verniciato a polvere e facile da pulire. Raccoglicavo con cestello rotabile per un facile svolgimento e avvolgimento del cavo di avanzamento e sensore integrato per la misurazione elettronica del metraggio. Borsa per set cavo e telecamera come accessorio.

Corpi guida

Corpo di guida S-Color/S-Color S e S-Color S-N Ø 62 mm e Ø 100 mm, per tubi di maggior diametro, bloccabile sulla testa della telecamera S-Color/S-Color S o S-Color S-N, come accessorio.

Localizzatore

REMS Explorer per localizzare la testa della telecamera con trasmettitore 33 kHz, per localizzare la posizione dei punti danneggiati o della traiettoria di un tubo, come accessorio.



La fornitura comprende

REMS CamSys 2 Set S-Color. Sistema d'ispezione elettronico con telecamera per ispezione ed analisi a basso costo. Documentazione mediante foto e filmati con registrazione vocale sulla SD Card con indicazione della data e dell'ora. Unità di controllo con tecnologia a microprocessore, con display LC TFT a colori da 7", slot per SD Card, porta USB, boccia uscita video PAL/NTSC, batteria al litio-polimero 3,7V, 7,6Ah integrata, in robusto alloggiamento di plastica antiurto protetto contro gli spruzzi d'acqua, protezione antiabbagliamento, supporto. 2 m di cavo di collegamento dall'unità di controllo al set cavo e telecamera, alimentatore/caricabatteria 100–240V, 50–60 Hz, 15 W, SD Card 4 GB, cavo USB, cavo video, in robusta valigetta. Set cavo e telecamera S-Color con telecamera speciale a colori ad alta risoluzione, con sensore video CMOS e cavo di avanzamento.

Articolo	Versione	Cod.art.	€
Set S-Color 10 K	Telecamera speciale a colori ad alta risoluzione Ø 25 mm, 10 m di cavo di avanzamento Ø 4,5 mm con marcatura della lunghezza, molto flessibile, in cestello portacavi. Per tubi di piccolo diametro e curve strette Ø (40) 50–150 mm, canali, pozzi, camini ed altre cavità.	175301 R220	3.560,00
Set S-Color 20 H	Telecamera speciale a colori ad alta risoluzione Ø 25 mm, 20 m di cavo di avanzamento Ø 4,5 mm, molto flessibile, in raccoglicavo con misurazione elettronica del metraggio. Per tubi di piccolo diametro e curve strette Ø (40) 50–150 mm, canali, pozzi, camini ed altre cavità.	175302 R220	4.700,00
Set S-Color S 30 H	Telecamera speciale a colori ad alta risoluzione Ø 25 mm, trasmettitore 33 kHz per localizzare la testa della telecamera, 30 m di cavo di avanzamento Ø 5,4 mm, flessibile, in raccoglicavo con misurazione elettronica del metraggio. Per tubi Ø 50–150 mm, canali, pozzi, camini ed altre cavità.	175303 R220	4.920,00
Set S-Color S-N 30 H	Telecamera speciale a colori ad alta risoluzione Ø 33 mm, autolivellante, trasmettitore 33 kHz per localizzare la testa della telecamera, 30 m di cavo di avanzamento Ø 5,4 mm, flessibile, in raccoglicavo con misurazione elettronica del metraggio. Per tubi Ø 70–150 mm, canali, pozzi, camini ed altre cavità.	175304 R220	5.350,00



Articolo	Cod.art.	€
CamSys 2 Basic-Pack Unità di controllo con tecnologia a microprocessore, con display LC TFT a colori da 7", slot per SD Card, porta USB, boccia uscita video PAL/NTSC, batteria al litio-polimero 3,7 V, 7,6 Ah integrata, in robusto alloggiamento di plastica antiurto, protezione antiabbagliamento, supporto, protetto contro gli spruzzi d'acqua. 2 m di cavo di alimentazione dall'unità di controllo al set cavo e telecamera, alimentatore/caricabatterie 100-240 V, 50-60 Hz, 15 W, SD Card 4 GB, cavo USB, cavo video, in robusta valigetta.	175300R220	2.400,00
Set cavo e telecamera S-Color 10 K Telecamera speciale a colori ad alta risoluzione Ø 25 mm, 10 m di cavo di avanzamento Ø 4,5 mm con marcatura della lunghezza, molto flessibile, in cestello portacavi. Per tubi di piccolo diametro e curve strette Ø (40) 50-150 mm.	175305R	1.330,00
Set cavo e telecamera S-Color 20 H Telecamera speciale a colori ad alta risoluzione Ø 25 mm, 20 m di cavo di avanzamento Ø 4,5 mm, molto flessibile, in raccoglicavo con misurazione elettronica del metraggio. Per tubi di piccolo diametro e curve strette Ø (40) 50-150 mm.	175306R	2.520,00
Set cavo e telecamera S-Color S 30 H Telecamera speciale a colori ad alta risoluzione Ø 25 mm, trasmettitore 33 kHz per localizzare la testa della telecamera, 30 m di cavo di avanzamento Ø 5,4 mm, flessibile, in raccoglicavo con misurazione elettronica del metraggio. Per Ø 50-150 mm.	175307R	2.750,00
Set cavo e telecamera S-Color S-N 30 H Telecamera speciale a colori ad alta risoluzione Ø 33 mm, autolivellante, trasmettitore 33 kHz per localizzare la testa della telecamera, 30 m di cavo di avanzamento Ø 5,4 mm, flessibile, in raccoglicavo con misurazione elettronica del metraggio. Per Ø 70-150 mm.	175308R	3.200,00
Corpo guida Ø 62 mm S-Color/S-Color S, per testa della telecamera S-Color/S-Color S	175057R	133,00
Corpo guida Ø 100 mm S-Color/S-Color S, per testa della telecamera S-Color/S-Color S	175058R	154,00
Corpo guida Ø 62 mm S-Color S-N, per testa della telecamera S-Color S-N	175343R	73,30
Corpo guida Ø 100 mm S-Color S-N, per testa della telecamera S-Color S-N	175339R	103,00
Calotta di protezione S-Color/S-Color S con lastra di vetro minerale, guarnizione, per testa della telecamera S-Color/S-Color S	175026R	44,90
Calotta di protezione S-Color S-N con lastra di vetro minerale, guarnizione, per testa della telecamera S-Color S-N	175330R	106,00
Explorer, localizzatore della testa della telecamera con trasmettitore 33 kHz	175312R	2.450,00
Borsa per set cavo e telecamera	175123R	160,00
Valigetta con inserti	175323R	123,00

