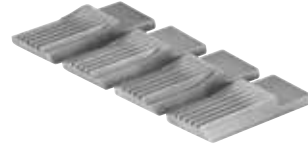




Német minőségi termék



Német minőségi termék

Fésűs menetvágókések és tartók (vágókészlet)

A bevált, utánkészörülhető REMS tangenciális fésűs vágókések optimális vágógeometriájuk következtében szuperkönnyű vágáskezdést, könnyű menetvágást és tiszta meneteket garantálnak. A WS fésűs vágókések szívós, különösen edzett speciális acélból készülnek < 500 N/mm (MPa) anyagokra. A HSS fésűs vágókések nehezen forgácsolható ≥ 500 N/mm (MPa) fölötti anyagokra alkalmasak. A fésűs vágókéseket speciális tartórendszerbe fogják be. A vágókések és a tartó egy vágókészletet képez

Menetfajta	Méret	Cikk-sz.	Ft	
Csőmenet R, kúpos, jobbos ISO 7-1, EN 10226 (DIN 2999, BSPT)	R 1/16 – 1/8	759250RWS	366 500,00	
	R 1/4 – 3/8	759251RWS	366 500,00	
	R 1/2 – 3/4	759252RWS	366 500,00	
	R 1 – 2	759253RWS	366 500,00	
	R 2 1/2	759254RWS	366 500,00	
Csőmenet G, hengeres, jobbos ISO 228-1 (DIN 259, BSPP)	G 1/16 – 1/8	759255RWS	366 500,00	
	G 1/4 – 3/8 HSS ¹⁾	759256RHSS	450 200,00	
	G 1/2 – 3/4 HSS ¹⁾	759257RHSS	450 200,00	
	G 1 – 2 HSS ¹⁾	759258RHSS	450 200,00	
	G 2 1/2 HSS ¹⁾	759259RHSS	450 200,00	
Csőmenet NPT, kúpos, jobbos Taper Pipe Thread ASME B1. 20.1	NPT 1/16 – 1/8	759360RWS	366 500,00	
	NPT 1/4 – 3/8 HSS ¹⁾	759361RHSS	450 200,00	
	NPT 1/2 – 3/4 HSS ¹⁾	759362RHSS	450 200,00	
	NPT 1 – 2 HSS ¹⁾	759363RHSS	450 200,00	
	NPT 2 1/2 HSS ¹⁾	759364RHSS	450 200,00	
Csőmenet NPSM, hengeres, jobb Straight Pipe Thread ASME B1. 20.1	NPSM 1/16 – 1/8	759365RWS	366 500,00	
	NPSM 1/4 – 3/8	759366RWS	366 500,00	
	NPSM 1/2 – 3/4 HSS ¹⁾	759367RHSS	450 200,00	
	NPSM 1 – 2 HSS ¹⁾	759368RHSS	450 200,00	
Acélpáncélcső-menet Pg DIN 40430	Pg 7	759260RWS	366 500,00	
	Pg 9 – 16	759261RWS	366 500,00	
	Pg 21 – 48	759262RWS	366 500,00	
Elektromos installáló csövek menetei M EN 60423	M 16 – 20 x 1,5	759263RWS	366 500,00	
	M 25 – 32 x 1,5	759264RWS	366 500,00	
	M 40 – 50 x 1,5	759265RWS	366 500,00	
	M 63 x 1,5 HSS ¹⁾	759330RHSS	450 200,00	
Csavarment bordás profilú betonacélra M ISO 261 (DIN 13)	M 14 – 16 HSS	759274RHSSZ	450 200,00	
	M 18 – 22 HSS	759275RHSSZ	450 200,00	
	M 24 – 27 HSS	759276RHSSZ	450 200,00	
	M 30 – 33 HSS	759277RHSSZ	450 200,00	
	M 36 – 39 HSS	759278RHSSZ	504 600,00	
	M 42 – 45 HSS	759279RHSSZ	504 600,00	
Metrikus csapmenet M ISO 261 (DIN 13)	M 6 HSS ¹⁾	759270RHSS	450 200,00	
	M 8	759271RWS	366 500,00	
	M 10	759272RWS	366 500,00	
	M 12	759273RWS	366 500,00	
	M 14 – 16	759274RWS	366 500,00	
	M 18 – 22	759275RWS	366 500,00	
	M 24 – 27	759276RWS	366 500,00	
	M 30 – 33	759277RWS	366 500,00	
	M 36 – 39	759278RWS	404 600,00	
	M 42 – 45	759279RWS	404 600,00	
	M 48 – 52 HSS ¹⁾	759280RHSS	504 600,00	
	M 56 – 60 HSS ¹⁾	759281RHSS	504 600,00	
	M 64 – 72 HSS ¹⁾	759282RHSS	504 600,00	
	Csapmenet UNC Unified Inch Screw Thread ASME B1.1	UNC 1/4 – 20	759370RWS	366 500,00
UNC 5/16 – 18		759371RWS	366 500,00	
UNC 3/8 – 16		759372RWS	366 500,00	
UNC 7/16 – 14		759373RWS	366 500,00	
UNC 1/2 – 13		759374RWS	366 500,00	
UNC 9/16 – 12		759375RWS	366 500,00	
UNC 5/8 – 11		759376RWS	366 500,00	
UNC 3/4 – 10		759377RWS	366 500,00	
UNC 7/8 – 9		759378RWS	366 500,00	
UNC 1 – 8 HSS ¹⁾		759379RHSS	450 200,00	
UNC 1 1/8 – 7		759380RWS	366 500,00	
UNC 1 3/8 – 1 1/2 – 6		759381RWS	404 600,00	
UNC 1 3/4 – 5		759382RWS	404 600,00	
UNC 2 – 2 1/4 – 4,5		759383RWS	404 600,00	
UNC 2 1/2 – 2 3/4 – 4		759384RWS	404 600,00	

Vágókészletek más menetekhez (pl. kerékpármenet, finom menet, BSW) és HSS Strehler vágópofák nehezen forgácsolható anyagokhoz 500 N/mm² (MPa) felett igény esetén. Vágókészletek HSS Strehler vágópofákkal 50% felár ellenében Strehler vágópofákon. ¹⁾ Néhány fésűs menetvágókés csak HSS-ben szállítható. Balmenetes vágókészletek 50% felárral a vágókészletekhez viszonyítva.

Fésűs menetvágó kések, készlet

A bevált, utánkészörülhető REMS tangenciális fésűs vágókések optimális vágógeometriájuk következtében szuperkönnyű vágáskezdést, könnyű menetvágást és tiszta meneteket garantálnak. A WS fésűs vágókések szívós, különösen edzett speciális acélból készülnek < 500 N/mm² (MPa) anyagokra. A HSS fésűs vágókések nehezen forgácsolható ≥ 500 N/mm² (MPa) fölötti anyagokra alkalmasak.

Menetfajta	Méret	Cikk-sz.	Ft	
Csőmenet R, kúpos, jobbos ISO 7-1, EN 10226 (DIN 2999, BSPT)	R 1/16 – 1/8	751501RWS	167 400,00	
	R 1/4 – 3/8	751502RWS	167 400,00	
	R 1/2 – 3/4	751503RWS	167 400,00	
	R 1 – 2 1/2	751504RWS	167 400,00	
Csőmenet G, hengeres, jobbos ISO 228-1 (DIN 259, BSPP)	G 1/16 – 1/8 HSS ¹⁾	751505RHSS	251 100,00	
	G 1/4 – 3/8	751506RHSS	251 100,00	
	G 1/2 – 3/4 HSS ¹⁾	751507RHSS	251 100,00	
	G 1 – 2 1/2 HSS ¹⁾	751508RHSS	251 100,00	
Csőmenet NPT, kúpos, jobbos Taper Pipe Thread ASME B1. 20.1	NPT 1/16 – 1/8	751544RWS	167 400,00	
	NPT 1/4 – 3/8 HSS ¹⁾	751545RHSS	251 100,00	
	NPT 1/2 – 3/4 HSS ¹⁾	751546RHSS	251 100,00	
	NPT 1 – 2 HSS ¹⁾	751547RHSS	251 100,00	
	NPT 2 1/2 HSS ¹⁾	751548RHSS	251 100,00	
Csőmenet NPSM, hengeres, jobbos Straight Pipe Thread ASME B1. 20.1	NPSM 1/16 – 1/8	751549RWS	167 400,00	
	NPSM 1/4 – 3/8	751550RWS	167 400,00	
	NPSM 1/2 – 3/4 HSS ¹⁾	751551RHSS	251 100,00	
	NPSM 1 – 2	751552RWS	167 400,00	
Acélpáncélcső-menet Pg DIN 40430	Pg 7	751509RWS	167 400,00	
	Pg 9 – 16	751510RWS	167 400,00	
	Pg 21 – 48	751511RWS	167 400,00	
Elektromos installáló csövek menetei M EN 60423	M 16 – 63 x 1,5 (M 10)	751518RWS	167 400,00	
Csavarment bordás profilú betonacélra M ISO 261 (DIN 13)	M 14 – 16 HSS	751520RHSSZ	251 100,00	
	M 18 – 22 HSS	751521RHSSZ	251 100,00	
	M 24 – 27 HSS	751522RHSSZ	251 100,00	
	M 30 – 33 HSS	751523RHSSZ	251 100,00	
	M 36 – 39 HSS	751524RHSSZ	300 000,00	
	M 42 – 45 HSS	751525RHSSZ	300 000,00	
Metrikus csapmenet M ISO 261 (DIN 13)	M 6	751516RHSS	251 100,00	
	M 8	751517RWS	167 400,00	
	M 10 (M 16 – 63 x 1,5)	751518RWS	167 400,00	
	M 12	751519RWS	167 400,00	
	M 14 – 16	751520RWS	167 400,00	
	M 18 – 22	751521RWS	167 400,00	
	M 24 – 27	751522RWS	167 400,00	
	M 30 – 33	751523RWS	167 400,00	
	M 36 – 39	751524RWS	200 000,00	
	M 42 – 45	751525RWS	200 000,00	
	M 48 – 52	751526RWS	200 000,00	
	M 56 – 60	751527RWS	200 000,00	
	M 64 – 72	751528RWS	200 000,00	
Csapmenet UNC Unified Inch Screw Thread ASME B1.1	UNC 1/4 – 20	751557RWS	167 400,00	
	UNC 5/16 – 18	751558RWS	167 400,00	
	UNC 3/8 – 16	751559RWS	167 400,00	
	UNC 7/16 – 14	751560RWS	167 400,00	
	UNC 1/2 – 13	751561RWS	167 400,00	
	UNC 3/4 – 10	751562RWS	167 400,00	
	UNC 5/8 – 11	751563RWS	167 400,00	
	UNC 3/4 – 10	751564RWS	167 400,00	
	UNC 7/8 – 9	751565RWS	167 400,00	
	UNC 1 – 8 HSS ¹⁾	751566RHSSZ	251 100,00	
	UNC 1 1/8 – 1 1/4 – 7	751567RWS	167 400,00	
	UNC 1 3/8 – 1 1/2 – 6	751568RWS	200 000,00	
	UNC 1 3/4 – 5	751569RWS	200 000,00	
UNC 2 – 2 1/4 – 4,5	751570RWS	200 000,00		
UNC 2 1/2 – 2 3/4 – 4	751571RWS	200 000,00		

Strehler vágópofák más menetekhez (pl. kerékpármenet, finom menet, BSW) és HSS Strehler vágópofák nehezen forgácsolható anyagokhoz 500 N/mm² (MPa) felett igény esetén. HSS Strehler vágópofák 50% felár ellenében. ¹⁾ Néhány fésűs menetvágókés csak HSS-ben szállítható. Balmenetes vágókészletek 50% felárral a vágókészletekhez viszonyítva.