

Détecteur de fuites électronique très petit, très compact, avec capteurs de gaz à changement rapide pour la localisation fiable de différents gaz et réfrigérants. Pour la détection de fuites de gaz dans des installations techniques, des canalisations, des systèmes de climatisation, des systèmes de refroidissement, des véhicules, etc. Utilisable comme lampe LED pratique avec l'embout à changement rapide GS4-LED.

Limites de détection en ppm	
Butane (C ₄ H ₁₀)	100 ppm
Méthane (CH ₄)	50 ppm
Propane (C ₃ H ₈)	50 ppm
Hydrogène (H ₂)	30 ppm
Ammoniac (NH ₃)	1 ppm

Limites de détection g/an selon la norme EN 14624:2020	
Hydrocarbures (HC), R-290, R-600a	1 g/an statique 1 g/an dynamique
Hydrofluorocarbures (HFC)/ hydrochlorofluorocarbures (HCFC), R-22, R-32, R-134a, R-152a, R-404a, R-407c, R-410a, R-507a	2 g/an statique 2 g/an dynamique
Hydrofluoroléfines (HFO), R-1234yf	2 g/an statique 3 g/an dynamique

REMS Detect GS4 – détection fiable des fuites de gaz et de réfrigérant. Très petit. Très léger. Très compact. 4 capteurs de gaz à changement rapide avec codage couleur, facilement enfichables. Avec signal visuel et sonore pour l'indication d'un changement de concentration de gaz.

Utilisation universelle

Solution universelle pour la détection précoce des fuites de gaz dans les installations techniques, les canalisations, les systèmes de climatisation, les installations de refroidissement, les véhicules, etc. et pour les essais d'étanchéité selon le règlement (UE) 2024/573 relatif aux gaz F.

Avantage du système

Un seul détecteur de fuites électronique avec capteurs de gaz à changement rapide interchangeables pour la localisation fiable de différents gaz et réfrigérants. Embout à changement rapide GS4-LED en tant que lampe LED pratique.

Conception

Très petit, très léger. Détecteur de fuites avec capteur de gaz à changement rapide, longueur 214 mm et poids 78 g seulement. Utilisable partout, même dans des endroits difficiles d'accès. Boîtier robuste en plastique résistant aux chocs avec softgrip. Clip en métal pour transport sûr dans les poches de chemise ou de veste. Rallonge flexible 200 mm avec raccord à enficher/visser, montage sans outil. Bouton pour marche/arrêt et pour définir manuellement une nouvelle valeur de référence (point zéro) pour les mesures suivantes. Si la concentration de gaz cible baisse, cette nouvelle valeur de référence est réajustée à la valeur ambiante. Une fois allumé avec le capteur de gaz enfiché, REMS Detect GS4 démarre automatiquement la phase de stabilisation. Indicateur d'état avec 2 LED vertes. Désactivation après 10 minutes d'inactivité.

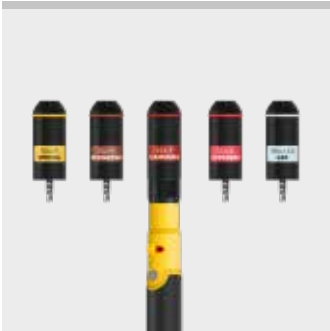
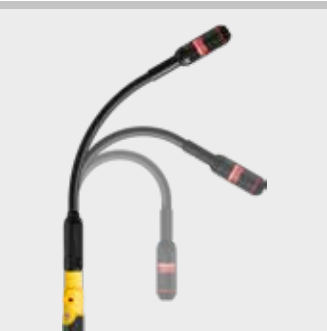
Détection de fuites de gaz

Pendant la phase de stabilisation, les deux LED clignotent en alternance. En mode de mesure, les deux LED sont allumées en permanence et un signal sonore intermittent est émis en plus. Lorsque la concentration de gaz augmente, par exemple à l'approche d'une fuite, la fréquence du signal sonore augmente et une LED échelonnée jaune, orange ou rouge s'allume en tant qu'alarme visuelle. Lorsque la concentration de gaz est très élevée, la LED rouge clignote.

Capteurs de gaz à changement rapide

Différents capteurs de gaz à changement rapide interchangeable pour la localisation fiable de différents gaz et réfrigérants :

- Gaz inflammables :
Butane (C₄H₁₀), méthane (CH₄), propane (C₃H₈), hydrogène (H₂), ammoniac (NH₃)
- Réfrigérants :
R-22, R-32, R-134a, R-152a, R-290, R-404a, R-407c, R-410a, R-507a, R-600a, R-1234yf.



Produit allemand de qualité



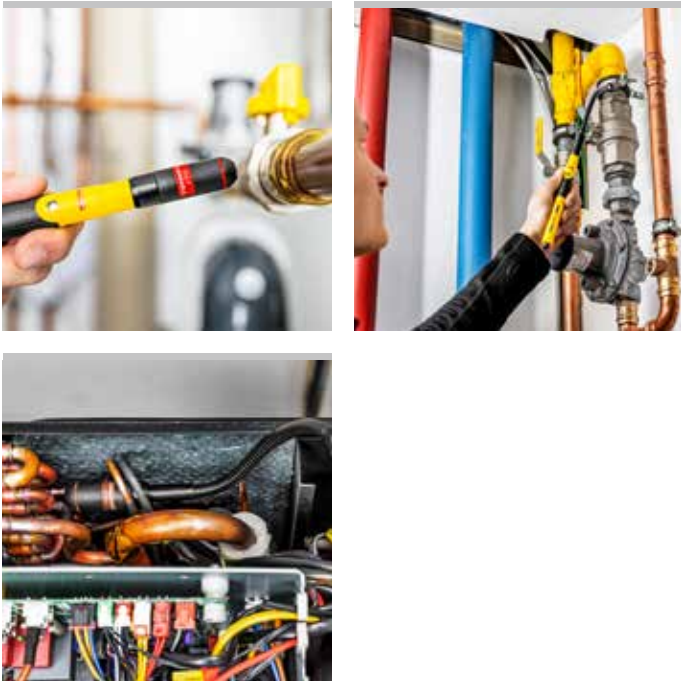
Info

Avec raccord enfichable pour un changement sans outil, à enficher directement sur le détecteur de fuites ou sur la rallonge flexible longueur 200 mm.

Capteur de gaz à changement rapide GS4-R pour les essais d'étanchéité selon le règlement (UE) 2024/573 relatif aux gaz F, conforme aux exigences de la norme EN 14624:2020.

Embout à changement rapide GS4-LED

Embout à changement rapide avec raccord enfichable pour un changement sans outil, à enficher directement sur le détecteur de fuites ou sur la rallonge flexible 200 mm.



Contenu de la livraison

REMS Detect GS4 Set F. Détecteur de fuites électronique avec capteur de gaz à changement rapide pour la localisation fiable de différents gaz et réfrigérants. Rallonge flexible 200 mm, capteur de gaz à changement rapide GS4-F pour gaz inflammables tels que butane (C₄H₁₀), méthane (CH₄), propane (C₃H₈), hydrogène (H₂), 2 piles de 1,5V, AAA, LR3. Dans softbag robuste.

	Code	€
	611095R	339,00

Contenu de la livraison

REMS Detect GS4 Set R. Détecteur de fuites électronique avec capteur de gaz à changement rapide pour la localisation fiable de différents gaz et réfrigérants. Rallonge flexible 200 mm, capteur de gaz à changement rapide GS4-R pour réfrigérants R-22, R-32, R-134a, R-152a, R-290, R-404a, R-407c, R-410a, R-507a, R-600a, R-1234yf, 2 piles 1,5V, AAA, LR3. Dans softbag robuste.

	Code	€
	611096R	339,00



Accessoires

Désignation	Code	€
Capteur de gaz à changement rapide GS4-F pour gaz inflammables butane (C ₄ H ₁₀), méthane (CH ₄), propane (C ₃ H ₈), hydrogène (H ₂).	611310R	101,90
Capteur de gaz à changement rapide GS4-R pour réfrigérants R-22, R-32, R-134a, R-152a, R-290, R-404a, R-407c, R-410a, R-507a, R-600a, R-1234yf, pour les essais d'étanchéité selon le règlement (UE) 2024/573 relatif aux gaz F, conforme aux exigences de la norme EN 14624:2020.	611312R	101,90
Capteur de gaz à changement rapide GS4-S pour ammoniac (NH ₃)	611311R	101,90
Capteur de gaz à changement rapide GS4-H , spécialement pour l'hydrogène (H ₂), sans sensibilité croisée avec d'autres gaz combustibles	611313R	109,00
Embout à changement rapide GS4-LED , lampe LED pour un usage universel, notamment pour l'éclairage des endroits difficiles d'accès	611314R	54,10
Rallonge flexible 200 mm	611213R	80,80
Softbag pour REMS Detect GS4, rallonge flexible 200 mm, 7 capteurs de gaz/embouts à changement rapide	611212R	26,30

