

Système d'inspection à caméra autonome et maniable pour la réalisation économique d'inspections et d'exams de dommages sur les tubes, les canalisations, les cheminées et d'autres espaces vides. Avec système électronique de comptage de distance. Utilisation aussi pour l'inspection après travaux de nettoyage des canalisations, pour la réception de nouvelles installations ou pour les réparations. Enregistrement des images et des vidéos sur carte SD. Fonctionnement sur accu et sur secteur.

Tête de caméra	Ø 25 mm
Tubes	Ø (40) 50 – 150 mm
Canalisations, cheminées, autres espaces vides	

REMS CamSys – excellente qualité d'image et de vidéo pour tuyaux et canalisations. Logement de carte SD. Comptage électronique de distance. Fonctionnement sur accu et sur secteur.

Avantage du système

Une seule unité de commande et d'affichage avec écran couleur TFT LCD pour le raccordement de différents sets caméra-câble selon la nature de l'intervention. Equipement polyvalent à moindre coût.

Conception

Portable, maniable et léger. Utilisable partout, même aux endroits particulièrement étroits. Unité de commande et d'affichage raccordée au set caméra-câble par un câble de 2m, amovible pour un nettoyage aisé du set caméra-câble. Utilisation possible de différents sets caméra-câble. Raccordements à broches et douille à visser pour changement sans outil des sets caméra-câble et de l'unité de commande et d'affichage. Coffret robuste pour l'unité de commande et d'affichage, alimentation/chargeur et accessoires.

Unité de commande et d'affichage avec écran couleur TFT LCD

Unité de commande et d'affichage avec écran couleur 3,5", technologie TFT LCD pour une grande qualité d'image, diagonale 89 mm, 320 x 240 pixels. Particulièrement légère et maniable, 0,4 kg seulement. Boîtier plastique solide, résistant aux chocs et protégé contre les projections d'eau. Dimensions réduites : 172 x 121 x 58 mm. Boutons permettant de régler la luminosité des diodes dans la tête de la caméra couleur. Image intégrale, zoom 2x, rotation d'image possible 4x. Emplacement de carte SD. Enregistrement possible d'images et de vidéos sur carte SD pour la documentation aisée des résultats d'inspection. Horodatage des enregistrements. La longueur d'insertion de la caméra est enregistrée sur l'image et la vidéo, au choix avec horodatage de l'enregistrement. Durant l'enregistrement d'une vidéo, il est possible d'enregistrer des images sans affecter la vidéo en cours. Visualisation immédiate des enregistrements ou transfert sur d'autres appareils avec la carte SD. Il est possible de créer des images de la vidéo pendant la visualisation des vidéos enregistrées sur l'écran couleur de l'unité de commande. Connecteur USB pour liaison directe avec PC ou ordinateur portable. Connecteur de sortie vidéo combiné PAL/NTSC pour raccordement d'un écran externe. Connecteur pour alimentation/chargeur Li-polymère 100 – 240 V.

Fonctionnement sur accu et sur secteur

Technologie Li-polymère. Unité de commande et d'affichage avec accu Li-polymère intégré 3,7 V, 4,0 Ah. Léger et puissant. Alimentation/chargeur 100 – 240 V, 15 W, avec port USB et câble USB pour le raccordement à l'alimentation ou au chargeur, à un ordinateur portable ou à une autre alimentation. Performance maximale de l'accu sans effet mémoire.

Caméra couleur spéciale à haute résolution

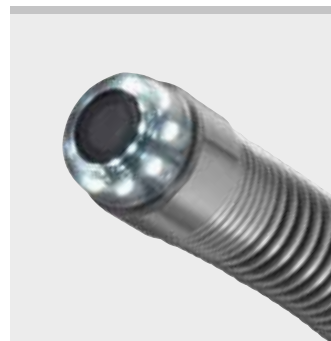
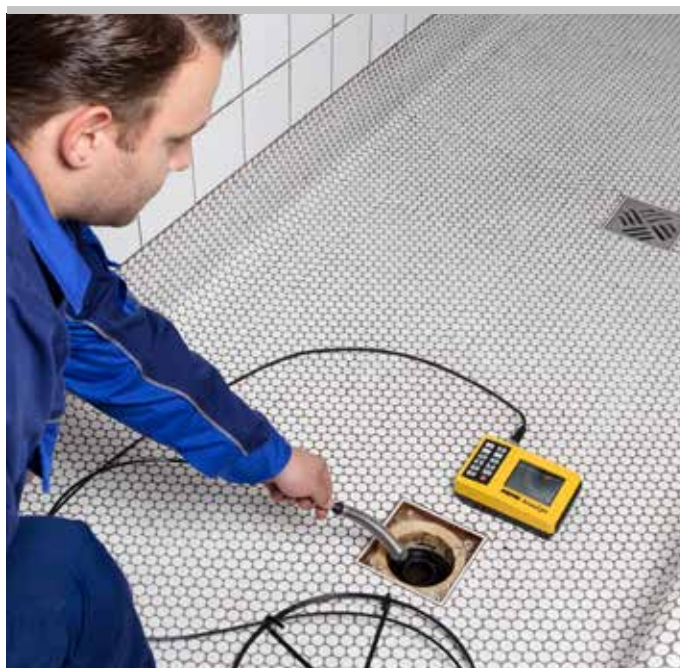
Caméra couleur spéciale à haute résolution Ø 25 mm avec capteur d'image CMOS et 8 diodes électroluminescentes (LEDs) blanches avec réglage de la luminosité jusqu'à 1700 mcd et angle de faisceau concentré réalisant d'excellentes images couleur par un fort éclairage constant. Besoin de lumière faible grâce à une très forte sensibilité à la lumière (0,1 Lux). Focus fixe et objectif spécial avec grand angle de 90° permettant de distinguer les moindres détails.

Sets caméra-câble interchangeables

Sets caméra-câble S-Color composés d'une caméra couleur spéciale à haute résolution, au choix avec **câble de poussée souple de 30 m, Ø 5,4 mm**, pour Ø 50 – 150 mm, sur dévidoir avec comptage électronique de distance, **câble de poussée très souple de 20 m, Ø 4,5 mm**, pour petits diamètres de tubes et coudes serrés Ø (40) 50 – 150 mm, sur dévidoir avec comptage électronique de distance, ou **câble de poussée très souple de 10 m, Ø 4,5 mm**, avec marquage de longueur, pour petits diamètres de tubes et coudes serrés Ø (40) 50 – 150 mm, sur enrouleur, avec raccordement fileté pour l'unité de commande et d'affichage. Très petite tête de caméra arrondie Ø 25 mm, étanche jusqu'à 20 m (0,2 MPa/2 bar/29 psi), montée sur un ressort très flexible conique vers le câble de poussée pour un passage plus facile à travers plusieurs coudes. Tête de caméra avec capuchon de protection solide et rapidement interchangeable avec plaque en verre minéral intégrée. Câble de poussée, spécial coudes, en technique hybride, à âme en fibre de verre, circuits de données et gaine plastifiée, très solide, longue durabilité. Enrouleur robuste, à revêtement poudre époxy, facile à nettoyer. Dévidoir avec corbeille d'enroulement pour enrouler et dérouler facilement le câble de poussée, et capteur intégré pour le comptage électronique de distance. Sac de transport pour set caméra-câble en accessoire.

Corps de guidage

Différents corps de guidage pour des tuyaux de grand diamètre à fixer sur la tête de la caméra, disponibles en accessoire.



Info

Conditionnement de livraison

REMS CamSys Set S-Color. Système électronique d'inspection à caméra pour la réalisation économique d'inspections et d'examen. Documentation des images et des vidéos sur carte SD avec horodatage. Unité de commande et d'affichage à microprocesseur, écran couleur 3,5" TFT LCD, emplacement de carte SD, connecteur USB, connecteur de sortie vidéo PAL/NTSC, accu Li-polymère intégré 3,7 V, 4,0 Ah, dans boîtier plastique solide, résistant aux chocs et protégé contre les projections d'eau. Câble de raccordement de 2 m allant de l'unité de commande et d'affichage au set caméra-câble, alimentation/chargeur 100 – 240V, 50 – 60 Hz, 15 W, carte SD de 4 Go, câble USB, dans coffret robuste. Set caméra-câble S-Color avec caméra couleur spéciale à haute résolution Ø 25 mm, capteur d'image CMOS et câble de poussée.

Désignation	Version	Code	€
Set S-Color 10 K	Câble de poussée très souple de 10 m, Ø 4,5 mm, avec marquage de longueur, sur enrouleur. Pour petits diamètres de tubes et coudes serrés Ø (40) 50 – 150 mm, canalisations, puits, cheminées et autres espaces vides.	175008R220	2 491,20
Set S-Color 20 H	Câble de poussée très souple de 20 m, Ø 4,5 mm, sur dévidoir avec comptage électronique de distance. Pour petits diamètres de tubes et coudes serrés Ø (40) 50 – 150 mm, canalisations, puits, cheminées et autres espaces vides.	175007R220	3 456,54
Set S-Color 30 H	Câble de poussée souple de 30 m, Ø 5,4 mm, sur dévidoir avec comptage électronique de distance. Pour tubes Ø 50 – 150 mm, canalisations, puits, cheminées et autres espaces vides.	175010R220	3 559,30



Accessoires

Désignation	Code	€
REMS CamSys Basic-Pack. Unité de commande et d'affichage à microprocesseur, écran couleur 3,5" TFT LCD, emplacement de carte SD, connecteur USB, connecteur de sortie vidéo PAL/NTSC, accu Li-polymère intégré 3,7 V, 4,0 Ah, dans boîtier plastique solide, résistant aux chocs et protégé contre les projections d'eau. Câble de raccordement de 2 m allant de l'unité de commande et d'affichage au set caméra-câble, alimentation/chargeur 100 – 240 V, 50 – 60 Hz, 15 W, carte SD de 4 Go, câble USB, dans coffret robuste.	175000R220	1 401,30
Set caméra-câble S-Color 10 K. Avec caméra couleur spéciale à haute résolution Ø 25 mm, capteur d'image CMOS, câble de poussée de 10 m Ø 4,5 mm avec marquage de longueur, très flexible, avec raccordement pour l'unité de commande et d'affichage, sur enrouleur. Pour petits diamètres de tubes et coudes serrés Ø (40) 50 – 150 mm.	175305R	1 089,90
Set caméra-câble S-Color 20 H. Avec caméra couleur spéciale à haute résolution Ø 25 mm avec capteur d'image CMOS et câble de poussée de 20 m Ø 4,5 mm, flexible, sur dévidoir avec comptage électronique de distance et raccordement pour l'unité de commande et d'affichage. Pour petits diamètres de tubes et coudes serrés Ø (40) 50 – 150 mm.	175306R	2 055,24
Set caméra-câble S-Color 30 H. Avec caméra couleur spéciale à haute résolution Ø 25 mm avec capteur d'image CMOS et câble de poussée de 30 m Ø 5,4 mm, flexible, sur dévidoir avec comptage électronique de distance et raccordement pour l'unité de commande et d'affichage. Pour Ø 50 – 150 mm.	175011R	2 158,00
Corps de guidage Ø 62 mm S-Color/S-Color S, pour set caméra-câble S-Color/S-Color S	175057R	107,33
Corps de guidage Ø 100 mm S-Color/S-Color S, pour set caméra-câble S-Color/S-Color S	175058R	124,35
Capuchon de protection S-Color/S-Color S avec plaque en verre minéral, joint, pour set caméra-câble S-Color/S-Color S	175026R	36,33
Sac de transport pour set caméra-câble	175123R	128,71
Coffret avec insertion	175018R	98,61

