

# REMS Mini-Press S 22 V ACC

Sertisseuse à batterie 22 kN pour sertissage radial avec retour automatique

Outil à batterie universel et super maniable avec retour automatique pour la réalisation d'assemblages par raccords à sertir pour tous les systèmes à sertir courants. Technologie Li-Ion 22 V. Pour fonctionnement sur batterie et sur secteur.

Assemblages par raccords à sertir  $\varnothing$  10 – 40 mm  
 $\varnothing$   $\frac{3}{8}$  –  $1\frac{1}{4}$ "

Gamme complète de pinces à sertir Mini/boucles de sertissage REMS pour tous les systèmes à sertir courants, voir pages 188–223.

**REMS Mini-Press S 22 V ACC – universelle jusqu'à  $\varnothing$  40 mm. Super légère, super petite, super maniable, très rapide. Sertir en moins de 4 s. Avec retour automatique. Verrouillage automatique de la pince à sertir. Batterie Li-Ion 22 V, 2,5 Ah, 54 Wh pour environ 390 sertissages Viega Profipress DN 15 avec une charge de batterie\*.**

## Pinces à sertir REMS pour tous les systèmes courants

Gamme complète de pinces à sertir Mini/boucles de sertissage REMS pour tous les systèmes à sertir courants (pages 188–223). Entraînement par toutes les sertisseuses radiales REMS 22 kN. Pinces à sertir/boucles de sertissage à haute capacité de charge, en acier forgé tenace et spécialement trempé. L'empreinte de sertissage des pinces à sertir et des boucles de sertissage REMS varie selon le profil et correspond au profil spécifique des systèmes à sertir respectifs. De ce fait, sertissage sûr et parfaitement conforme au système. Pince-mère nécessaire pour l'entraînement des boucles de sertissage REMS S (PR-2B), voir page 223. Toutes les boucles de sertissage S (PR-2B) marquées de \*\* peuvent être entraînées également par la sertisseuse radiale manuelle REMS Eco-Press avec la pince-mère Z8.

Forme particulièrement compacte et faible poids des pinces à sertir REMS Mini grâce au positionnement spécial du dispositif de verrouillage de la pince à sertir (**brevet EP 1 952 948**). Logements intégrés dans les mâchoires pour le guidage fiable des plaques de jonction et le sertissage sans désalignement (**brevet EP 2 347 862**).

## Conception

Super légère, super petite, super maniable. Machine d'entraînement avec batterie 2,6 kg seulement. Donc utilisation en tous lieux, à main levée, au dessus de la tête ou dans des endroits étroits. Répartition optimale du poids pour utilisation à une main. La machine d'entraînement avec pince à sertir montée peut être posée sur la batterie. Conception ergonomique du boîtier avec softgrip. Lampe de travail LED pour éclairer la zone de travail. Porte-pince à sertir pivotant, angle de rotation > 360°. Logement sûr des pinces à sertir/pince-mère grâce au verrouillage automatique.

## Opération de sertissage en marche par impulsions avec ACC

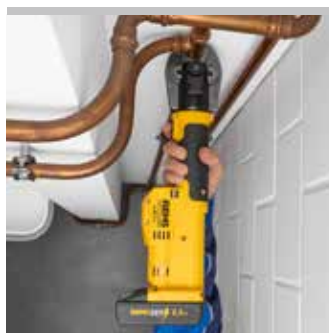
Pour sécurité de travail, sécurité du fonctionnement et fiabilité. Retour automatique du piston après l'opération de sertissage (ACC). Très rapide. Sertir en moins de 4 s.

## Entraînement

Forces de poussée et de compression élevées pour sertissage ultra-rapide et parfait. Force de poussée 22 kN. Entraînement électrohydraulique performant avec moteur à batterie puissant 22 V, débit 380 W, engrenage planétaire robuste, pompe à piston excentrique et système hydraulique performant. Interrupteur à gâchette de sécurité.

## Fonctionnement sur batterie ou sur secteur

REMS Technologie Li-Ion 22 V, voir page 20–25. Batteries Li-Ion 22 V à haute résistance d'une capacité de 2,5, 4,4, 5,0 ou 9,0 Ah, pour une grande autonomie. Légers et puissants. Batterie Li-Ion 22 V, 2,5 Ah, 54 Wh pour environ 390 sertissages, 4,4 Ah, 95 Wh pour environ 685 sertissages, 5,0 Ah, 108 Wh pour environ 780 sertissages, 9,0 Ah, 194 Wh pour environ 1400 sertissages Viega Profipress DN 15 avec une charge de batterie\*. Indicateur étagé de l'état de charge par LED de couleur. Température de service comprise entre – 10 et + 60 °C. Pas d'effet mémoire, pour une performance maximale de la batterie. Chargeur rapide 100–240 V, 90 W, 22 V ou 290 W, 22 V, pour temps de mise en charge plus court, en accessoire. Adaptateur secteur 220–240 V, 22 V, 15 A, pour fonctionnement sur secteur en remplacement de la batterie Li-Ion 22 V, en accessoire.



Produit allemand de qualité



Info

# REMS Mini-Press S 22 V ACC

Sertisseuse à batterie 22 kN pour sertissage radial avec retour automatique

## Contenu de la livraison

**REMS Mini-Press S 22 V ACC.** Sertisseuse à batterie 22 kN avec retour automatique pour la réalisation d'assemblages par raccords à sertir Ø 10–40 mm, Ø 3/8 – 1 1/4". Pour l'entraînement de pinces à sertir Mini/boucles de sertissage REMS. Porte-pince à sertir pivotant avec verrouillage automatique. Entraînement électrohydraulique avec moteur à batterie 22 V, 380 W, engrenage planétaire robuste, pompe à piston excentrique et système hydraulique compact et puissant, interrupteur de sécurité à gâchette. Lampe de travail LED. En coffret plastique L-Boxx.

Désignation	Version	Code	€
<b>Basic-Pack\P</b>	Sans batterie, sans chargeur rapide	578007R22	<b>1.482,00</b>
<b>Basic-Pack</b>	Avec batterie 22 V, 2,5 Ah, 54 Wh, chargeur rapide 220–240 V, 50–60 Hz, 70 W, 22 V	578016R220	<b>1.875,00</b>

Autres tensions sur demande.



## Accessoires

Désignation	Code	€
<b>Pinces à sertir Mini/boucles de sertissage</b> , voir pages 188–223.		
<b>Pince-mère Mini Z8</b> pour l'entraînement de boucles de sertissage REMS S (PR-2B).	574700R	<b>153,00</b>
<b>Pince à sertir Mini Basic E01</b> pour le sertissage de cosses électriques, voir page 225.	578618	<b>321,00</b>
<b>Pinces à couper Mini M</b> pour tiges filetées, voir page 226.		
<b>Mini-Press S 22 V ACC machine d'entraînement</b> sans batterie	578003R22	<b>1.342,00</b>
<b>Power-Pack 22 V 2,5 Ah + 2,5 Ah + 90 W, 108 Wh</b> , composé de 2 batteries Li-Ion 22 V, 2,5 Ah, 54 Wh, chargeur rapide 100–240 V, 50–60 Hz, 90 W, 22 V	571590R220	<b>603,00</b>
<b>Batterie Li-Ion 22 V, 2,5 Ah, 54 Wh</b>	571571R22	<b>199,00</b>
<b>Autres batteries Li-Ion 22 V/Power-Packs 22 V</b> voir page 20–25		
<b>Chargeur rapide 100–240 V, 50–60 Hz, 90 W, 22 V</b>	571585R220	<b>205,00</b>
<b>Chargeur rapide 100–240 V, 50–60 Hz, 290 W, 22 V</b>	571587R220	<b>442,00</b>
<b>Adaptateur secteur 220–240 V, 50–60 Hz, 350 W, 22 V, 15 A</b> , pour fonctionnement sur secteur en remplacement d'une batterie Li-Ion 22 V	571567R220	<b>442,00</b>
<b>Coffret plastique L-Boxx</b> avec insertion	578299R	<b>149,00</b>
<b>REMS Lumen 2800 22 V</b> , projecteur de chantier à LED à batterie, voir page 119.		

