

Machines compactes, maniables et robustes à usages multiples pour le débouchage de tubes et canalisations. Rotation rapide avec éléments de spirales couplables. Technique éprouvée.

Pour tubes  $\varnothing$  20 – 250 mm  
Pour spirales déboucheuses de tubes  $\varnothing$  8, 16, 22, 32 mm

Toutes les spirales déboucheuses de tubes et outils de nettoyage pour tubes sont utilisables sur d'autres marques.

**REMS Cobra – tube débouché – simple et rapide.**  
**Rotation rapide avec éléments de spirales pour longueur de travail de 100 m. Battement efficace du batteur à chaîne et fraisage jusqu'à 740 min<sup>-1</sup>.**  
**Arbre de commande continu protège moteur et entraînement contre crasse et eau.**

**Rotation rapide avec éléments de spirales à accouplement**

Rotation rapide, 740 min<sup>-1</sup> (REMS Cobra 22) ou 520 min<sup>-1</sup> (REMS Cobra 32) avec éléments de spirales, pour travail efficace et rapide, par ex. battement de chaîne ou fraisage. Aussi dans des conditions difficiles, par ex. enraccinement et incrustations dures. Accouplement possible des éléments de spirales selon besoin jusqu'à 70 m (REMS Cobra 22) ou 100 m (REMS Cobra 32). Pas de rotation inutile des spirales déboucheuses de tubes.

### Conception

Robuste, pratique, protégée contre les projections d'eau. Sans entretien. Dimensions réduites. Poids avantageux, machine d'entraînement REMS Cobra 22 seulement 19 kg, machine d'entraînement REMS Cobra 32 seulement 24 kg. Bâti rigide anti-torsion en fonte d'aluminium avec capots de protection en matière plastique anti-chocs. REMS Cobra 22 avec supports pour éléments de spirale 16 et 22, pour fixer l'extrémité de la spirale engagée dans la canalisation sur le carter de la machine lors du changement de spirale. Système de serrage situé à l'extérieur du corps de machine et arbre continu de commande pour les spirales déboucheuses de tubes, protègent moteur et entraînement contre crasse et eau. Câble de raccordement avec interrupteur de protection FI (PRCD) intégré. Gaine protectrice de guidage évite le battement de la spirale déboucheuse de tubes et la souillure des alentours. Pieds-supports avec capuchon en caoutchouc garantissant un positionnement sûr et protecteur.

### Spirales déboucheuses de tubes hautes performances

Spécialement trempées. Haute flexibilité pour avance facile, même dans les coudes étroits. Allongement et raccourcissement ultra-rapide par raccord express. Raccordement à rainure en T avec verrouillage de sécurité par tige-pression et commandée par ressort. Avance manuelle pour travail précis. Spirale déboucheuse de tubes standard pour travaux de débouchage universels, haute flexibilité, spécialement appropriée pour des coudes étroits ou pour plusieurs coudes successifs. Spirale déboucheuse de tubes S avec dimension de fil plus épais pour les obstructions particulièrement difficiles à éliminer, par ex. pour la découpe de racines. Spirale déboucheuse de tubes avec âme en matière plastique, résistant aux changements atmosphériques et de températures, évite l'encrassement de la spirale déboucheuse avec de la saleté et la formation de bouchons fibreux dans la spirale de la spirale. Entraînement par machine d'entraînement REMS Cobra 22, REMS Cobra 32 ou par des machines d'entraînement d'autres marques.

### Mâchoires de serrage pour l'entraînement des spirales

Mâchoires de serrage en acier trempé, de haute qualité, résistantes à l'usure et avec ajustage dimensionnel précis. Serrage et desserrage immédiat et précis des spirales de débouchage de tubes pour commande, transmission de force et sécurité de fonctionnement optimales. REMS Cobra 22: au choix, spirales déboucheuses de tubes  $\varnothing$  16 et 22 mm, sans changement des mâchoires. Spirales de débouchage de tubes  $\varnothing$  8 mm avec tambour adaptateur 22/8 et outils de serrage intégrés, en accessoire. REMS Cobra 32: au choix, spirales déboucheuses de tubes  $\varnothing$  22 et 32 mm, sans changement des mâchoires. Spirales déboucheuses de tubes  $\varnothing$  16 mm avec mâchoire 16, en accessoire. Spirales déboucheuses de tubes  $\varnothing$  8 mm avec tambour adaptateur 32/8 et outils de serrage intégrés, en accessoire.

### Entraînement

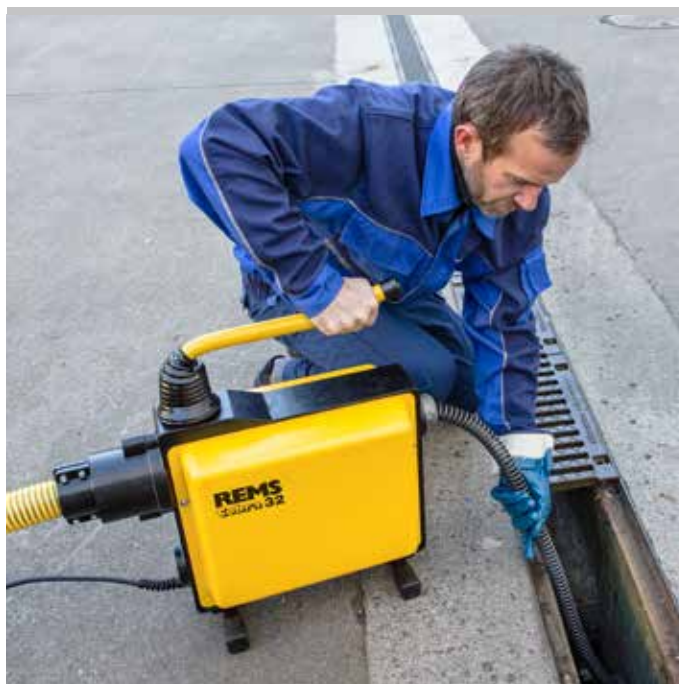
Moteur à condensateur puissant et silencieux à couple élevé, 750 W (REMS Cobra 22), 1050 W (REMS Cobra 32), deux sens de rotation. Transmission pleine puissance du moteur, à courroie dentée, anti-dérapante et sans entretien. Arbre de commande continu monté sur roulements à billes, sans entretien et à graissage permanent. Démarrage et arrêt rapide et sûr de la spirale de débouchage de tubes grâce à un solide levier de commande avec transmission de force centrale. Ce levier sert également pour le transport, sans dispositif de blocage.

### Outils de nettoyage pour tubes

Choix important d'outils de nettoyage pour tubes (page 288 – 289), s'adaptant aussi sur les machines de débouchage pour tubes d'autres marques.



Produit allemand de qualité



Produit allemand de qualité



Arbre de commande continu, protège moteur et entraînement contre crasse et eau.

## Conditionnement de livraison

**REMS Cobra 22 Set.** Machine électrique pour le débouchage de tubes de Ø 20–150 mm. Machine d'entraînement à transmission à courroie dentée, sans entretien, moteur à condensateur 230 V, 50 Hz, 750 W, deux sens de rotation, gaine de guidage. Interrupteur de protection FI (PRCD). Au choix, avec jeu de spirales et d'outils 16 et/ou 22. Dans boîte carton.

Désignation	Version	Code	€
<b>Set 16</b>	5 éléments de spirales 16 × 2,3 m sur enrouleur, tête droite 16, tête bulbe 16, tête lame dentée 16/25, tige écarte spirales 16, 1 paire de gants de guidage, coffret métallique pour jeu d'outils.	172010R220	<b>1.806,12</b>
<b>Set 22</b>	5 éléments de spirales 22 × 4,5 m sur enrouleur, tête droite 22, tête récupératrice 22, tête conique 22, tête lame croisée dentée 22/35, tige écarte-spirales 22/32, 1 paire de gants de guidage, coffret métallique pour jeu d'outils.	172011R220	<b>1.992,96</b>
<b>Set 16 + 22</b>	5 éléments de spirales 16 × 2,3 m sur enrouleur, tête droite 16, tête bulbe 16, tête lame dentée 16/25, tige écarte-spirales 16, 5 éléments de spirales 22 × 4,5 m sur enrouleur, tête droite 22, tête récupératrice 22, tête conique 22, tête lame croisée dentée 22/35, tige écarte-spirales 22/32, 2 paires de gants de guidage, coffret métallique pour chaque jeu d'outils.	172012R220	<b>2.335,50</b>



Info

## Conditionnement de livraison

**REMS Cobra 32 Set.** Machine électrique pour le débouchage de tubes de Ø 20–250 mm. Machine d'entraînement à transmission à courroie dentée, sans entretien, moteur à condensateur 230 V, 50 Hz, 1050 W, deux sens de rotation, gaine de guidage. Interrupteur de protection FI (PRCD). Au choix, avec jeu de spirales et d'outils 32 ou jeu de spirales et d'outils 22 et 32 ou 16 et 22. Dans boîte carton.

Désignation	Version	Code	€
<b>Set 32</b>	4 éléments de spirales 32 × 4,5 m sur enrouleur, tête droite 32, tête récupératrice 32, tête conique 32, tête lame croisée dentée 32/45, tige écarte-spirales 22/32, 1 paire de gants de guidage, coffret pour jeu d'outils.	174010R220	<b>3.923,64</b>
<b>Set 22 + 32</b>	5 éléments de spirales 22 × 4,5 m sur enrouleur, tête droite 22, tête récupératrice 22, tête conique 22, tête lame croisée dentée 22/35, tige écarte-spirales 22/32, 4 éléments de spirales 32 × 4,5 m sur enrouleur, tête droite 32, tête récupératrice 32, tête conique 32, tête lame croisée dentée 32/45, tige écarte-spirales 22/32, 2 paires de gants de guidage, coffret métallique/coffret pour chaque jeu d'outils.	174011R220	<b>4.619,10</b>
<b>Set 16 + 22</b>	5 éléments de spirales 16 × 2,3 m sur enrouleur, 2 mors de serrage 16, tête droite 16, tête bulbe 16, tête lame dentée 16/25, tige écarte-spirales 16, 5 éléments de spirales 22 × 4,5 m sur enrouleur, tête droite 22, tête récupératrice 22, tête conique 22, tête lame croisée dentée 22/35, tige écarte-spirales 22/32, 2 paires de gants de guidage, coffret métallique pour chaque jeu d'outils.	174012R220	<b>4.224,66</b>



Info

## Accessoires

Désignation	Code	€
<b>REMS Cobra 22 machine d'entraînement</b> avec gaine de guidage	172000R220	<b>1.650,42</b>
<b>REMS Cobra 32 machine d'entraînement</b> avec gaine de guidage	174000R220	<b>3.051,72</b>

**Outils de nettoyage pour tubes, voir page 288–289.**

