

Système d'inspection à caméra autonome et maniable pour la réalisation économique d'inspections et d'exams de dommages sur les tubes, les canalisations, les cheminées et d'autres espaces vides. Caméra à nivellement automatique. Émetteur de localisation des têtes de caméra. Comptage électronique de distance. Utilisation aussi pour l'inspection après travaux de nettoyage des canalisations, pour la réception de nouvelles installations ou pour les réparations. Documentation des images et des vidéos avec enregistrement audio sur carte SD. Pour fonctionnement sur batterie et sur secteur.

Tête de caméra S-Color/S-Color S	Ø 25 mm
Tête de caméra S-Color S-N	Ø 33 mm

Tubes, canalisations, cheminées, autres espaces vides	
Tête de caméra S-Color	Ø (40) 50 – 150 mm
Tête de caméra S-Color S	Ø 50 – 150 mm
Tête de caméra S-Color S-N	Ø 70 – 150 mm

REMS CamSys 2 – excellente qualité d'image et de vidéo pour tuyaux et canalisations. Enregistrement audio. Émetteur de localisation des têtes de caméra. Caméra autonivelante. Logement de carte SD. Comptage électronique de distance. Fonctionnement sur batterie et sur secteur.

Avantage du système

Une seule unité de commande et d'affichage avec écran couleur TFT LCD pour le raccordement de différents sets caméra-câble selon la nature de l'intervention. Equipement polyvalent à moindre coût.

Conception

Portable, maniable et léger. Utilisable partout, même aux endroits particulièrement étroits. Unité de commande et d'affichage raccordée au set caméra-câble par un câble de 2m, amovible pour un nettoyage aisé du set caméra-câble. Utilisation possible de différents sets caméra-câble. Raccordements à broches et douille à visser pour changement sans outil des sets caméra-câble et de l'unité de commande et d'affichage. Coffret robuste pour l'unité de commande et d'affichage, adaptateur secteur/chargeur et accessoires.

Unité de commande et d'affichage avec écran couleur TFT LCD

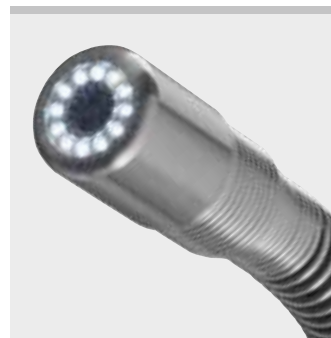
Unité de commande et d'affichage avec écran couleur 7", technologie TFT LCD de dernière génération pour une grande qualité des images et des vidéos, diagonale 178 mm, 720 x 480 pixels. Particulièrement légère et maniable, 1,3 kg seulement. Boîtier plastique solide, résistant aux chocs et protégé contre les projections d'eau, couvercle pare-soleil. Support intégré pour différentes inclinaisons de l'écran. Poignées ergonomiques avec softgrip et sangles réglables, touches image et vidéo, pour utilisation d'une main par gauchers et droitiers. Petites dimensions : 270 x 164 x 70 mm. Boutons de réglage de la luminosité des diodes de la tête de la caméra couleur. Image intégrale, zoom 2x, rotation d'image possible 4x. Désactivation automatique réglable. Emplacement de carte SD. Enregistrement possible des images et des vidéos avec enregistrement audio sur carte SD pour la documentation aisée des résultats d'inspection. La longueur d'insertion de la caméra est enregistrée sur l'image et la vidéo, au choix avec horodatage de l'enregistrement. Durant l'enregistrement d'une vidéo, il est possible d'enregistrer des images sans affecter la vidéo en cours. Visualisation immédiate des enregistrements ou transfert sur d'autres appareils avec la carte SD. Il est possible de créer des images de la vidéo pendant la visualisation des vidéos enregistrées sur l'écran couleur de l'unité de commande. Connecteur USB pour liaison directe avec PC ou ordinateur portable. Connecteur de sortie vidéo combiné PAL/NTSC pour raccordement d'un écran externe. Connecteur pour adaptateur secteur/chargeur 100–240 V.

Fonctionnement sur batterie et sur secteur

Technologie Li-polymère. Unité de commande et d'affichage avec batterie Li-polymère intégré 3,7V, 7,6 Ah. Léger et puissant. Alimentation/chargeur 100–240 V, 15 W, avec port USB et câble USB pour le raccordement à l'adaptateur secteur ou au chargeur, à un ordinateur portable ou à une autre adaptateur. Performance maximale de la batterie sans effet mémoire.

Caméra couleur spéciale à haute résolution

Caméra couleur spéciale à haute résolution avec capteur d'image CMOS et diodes électroluminescentes (LEDs) blanches avec réglage de la luminosité jusqu'à 1700 mcd et angle de faisceau concentré réalisant d'excellentes images couleur par un fort éclairage constant. Besoin de lumière faible grâce à une très forte sensibilité à la lumière (0,1 Lux). Focus fixe et objectif spécial avec grand angle de 90° permettant de distinguer les moindres détails.



Info

Sets caméra-câble interchangeables

Set caméra-câble S-Color, composé d'une caméra couleur spéciale à haute résolution Ø 25 mm avec câble de poussée très souple de 20 m, Ø 4,5 mm, pour petits diamètres de tubes et coudes serrés Ø (40) 50–150 mm, sur dévidoir avec comptage électronique de distance, ou câble de poussée très souple de 10 m, Ø 4,5 mm, avec repères de longueur, pour petits diamètres de tubes et coudes serrés Ø (40) 50–150 mm, sur enrouleur. **Set caméra-câble S-Color S**, composé d'une caméra couleur spéciale à haute résolution Ø 25 mm avec câble de poussée souple de 30 m, Ø 5,4 mm, pour Ø 50–150 mm, sur dévidoir avec comptage électronique de distance et émetteur 33 kHz pour la localisation de la tête de caméra. **Set caméra-câble S-Color S-N**, composé d'une caméra couleur spéciale à haute résolution Ø 33 mm avec câble de poussée souple de 30 m, Ø 5,4 mm, pour Ø 70–150 mm, sur dévidoir avec comptage électronique de distance, émetteur 33 kHz pour la localisation de la tête de caméra et caméra autonivelante pour des images et des vidéos verticales. Connecteur pour unité de commande et d'affichage. Très petite tête de caméra arrondie, étanche jusqu'à 20 m (0,2 MPa/2 bar/29 psi), montée sur un ressort très flexible se rétrécissant vers le câble de poussée, ce qui facilite l'avancée à travers plusieurs coudes. Tête de caméra avec capuchon de protection solide et rapidement interchangeable avec plaque en verre minéral intégrée. Câble de poussée, spécial coudes, en technique hybride, à âme en fibre de verre, circuits de données et gaine plastifiée, très solide, longue durabilité. Enrouleur robuste, à revêtement poudre époxy, facile à nettoyer. Dévidoir avec corbeille d'enroulement pour enrouler et dérouler facilement le câble de poussée, et capteur intégré pour le comptage électronique de distance. Sac de transport pour set caméra-câble en accessoire.

Corps de guidage

Corps de guidage S-Color/S-Color S et S-Color S-N Ø 62 mm et Ø 100 mm, pour tubes de grand diamètre, à fixer sur la tête de caméra S-Color/S-Color S ou S-Color S-N, en accessoire.

Appareil de localisation

REMS Explorer pour la localisation de têtes de caméra avec émetteur 33 kHz, pour déterminer l'emplacement des dégâts ou le cheminement des conduites, en accessoire.



Contenu de la livraison

REMS CamSys 2 Set S-Color. Système électronique d'inspection à caméra pour la réalisation économique d'inspections et d'exams. Documentation des images et des vidéos sur carte SD avec enregistrement audio et horodatage. Unité de commande et d'affichage à microprocesseur, écran couleur 7" TFT LCD, emplacement de carte SD, connecteur USB, connecteur de sortie vidéo PAL/NTSC, batterie Li-polymère intégré 3,7 V, 7,6 Ah, dans boîtier plastique solide, résistant aux chocs et protégé contre les projections d'eau, couvercle pare-soleil, support. Câble de raccordement de 2 m allant de l'unité de commande et d'affichage au set caméra-câble, adaptateur secteur/chargeur 100–240 V, 50–60 Hz, 15 W, carte SD de 4 Go, câble USB, câble vidéo, dans coffret robuste. Set caméra-câble S-Color avec caméra couleur spéciale à haute résolution, capteur d'image CMOS et câble de poussée.

Désignation	Version	Code	€
Set S-Color 10 K	Caméra couleur spéciale haute résolution Ø 25 mm, câble de poussée très souple de 10 m, Ø 4,5 mm, avec repères de longueur, sur enrouleur. Pour petits diamètres de tubes et coudes serrés Ø (40) 50–150 mm, canalisations, puits, cheminées et autres espaces vides.	175301 R220	3.220,00
Set S-Color 20 H	Caméra couleur spéciale haute résolution Ø 25 mm, câble de poussée très souple de 20 m, Ø 4,5 mm, sur dévidoir avec comptage électronique de distance. Pour petits diamètres de tubes et coudes serrés Ø (40) 50–150 mm, canalisations, puits, cheminées et autres espaces vides.	175302 R220	4.250,00
Set S-Color S 30 H	Caméra couleur spéciale haute résolution Ø 25 mm, émetteur 33 kHz pour la localisation de la tête de caméra, câble de poussée souple de 30 m, Ø 5,4 mm, sur dévidoir avec comptage électronique de distance. Pour tubes Ø 50–150 mm, canalisations, puits, cheminées et autres espaces vides.	175303 R220	4.450,00
Set S-Color S-N 30 H	Caméra couleur spéciale haute résolution Ø 33 mm autonivelante, émetteur 33 kHz pour la localisation de la tête de caméra, câble de poussée souple de 30 m, Ø 5,4 mm, sur dévidoir avec comptage électronique de distance. Pour tubes Ø 70–150 mm, canalisations, puits, cheminées et autres espaces vides.	175304 R220	4.840,00



Désignation	Code	€
CamSys 2 Basic-Pack Unité de commande et d'affichage à microprocesseur, écran couleur 7" TFT LCD, emplacement de carte SD, connecteur USB, connecteur de sortie vidéo PAL/NTSC, batterie Li-polymère intégré 3,7 V, 7,6 Ah, dans boîtier plastique solide, résistant aux chocs et protégé contre les projections d'eau, couvercle pare-soleil, support. Câble de raccordement de 2 m allant de l'unité de commande et d'affichage au set caméra-câble, adaptateur secteur/chargeur 100-240 V, 50-60 Hz, 15 W, carte SD de 4 GB, câble USB, câble vidéo, dans coffret robuste.	175300R220	2.070,00
Set caméra-câble S-Color 10 K Caméra couleur spéciale haute résolution Ø 25 mm, câble de poussée très souple de 10 m, Ø 4,5 mm, avec repères de longueur, sur enrouleur. Pour petits diamètres de tubes et coudes serrés Ø (40) 50-150 mm.	175305R	1.150,00
Set caméra-câble S-Color 20 H Caméra couleur spéciale haute résolution Ø 25 mm, câble de poussée très souple de 20 m, Ø 4,5 mm, sur dévidoir avec comptage électronique de distance. Pour petits diamètres de tubes et coudes serrés Ø (40) 50-150 mm.	175306R	2.180,00
Set caméra-câble S-Color S 30 H Caméra couleur spéciale haute résolution Ø 25 mm, émetteur 33 kHz pour la localisation de la tête de caméra, câble de poussée souple de 30 m, Ø 5,4 mm, sur dévidoir avec comptage électronique de distance. Pour Ø 50-150 mm.	175307R	2.380,00
Set caméra-câble S-Color S-N 30 H Caméra couleur spéciale haute résolution Ø 33 mm autonivelante, émetteur 33 kHz pour la localisation de la tête de caméra, câble de poussée souple de 30 m, Ø 5,4 mm, sur dévidoir avec comptage électronique de distance. Pour Ø 70-150 mm.	175308R	2.770,00
Corps de guidage Ø 62 mm S-Color/S-Color S, pour tête de caméra S-Color/S-Color S	175057R	114,40
Corps de guidage Ø 100 mm S-Color/S-Color S, pour tête de caméra S-Color/S-Color S	175058R	132,60
Corps de guidage Ø 62 mm S-Color S-N, pour tête de caméra S-Color S-N	175343R	63,40
Corps de guidage Ø 100 mm S-Color S-N, pour tête de caméra S-Color S-N	175339R	89,00
Capuchon de protection S-Color/S-Color S avec plaque en verre minéral, joint, pour tête de caméra S-Color/S-Color S	175026R	38,80
Capuchon de protection S-Color S-N avec plaque en verre minéral, joint, pour tête de caméra S-Color S-N	175330R	91,70
Explorer , appareil de localisation de têtes de caméra avec émetteur 33 kHz	175312R	2.120,00
Sac de transport pour set caméra-câble	175123R	138,00
Coffret avec insertion	175323R	106,00

