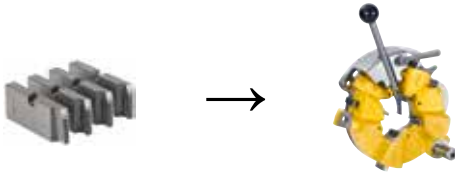


## REMS Schneidbacken, Satz

Die bewährten, unverwüstlichen REMS Qualitäts-Schneidbacken mit optimaler Schneidengeometrie garantieren superleichtes Anschneiden, leichtes Gewindecneiden und saubere Gewinde. Aus zähhartem, besonders gehärtetem Spezialstahl für Werkstoffe < 500 N/mm<sup>2</sup> (MPa) für extrem lange Lebensdauer.

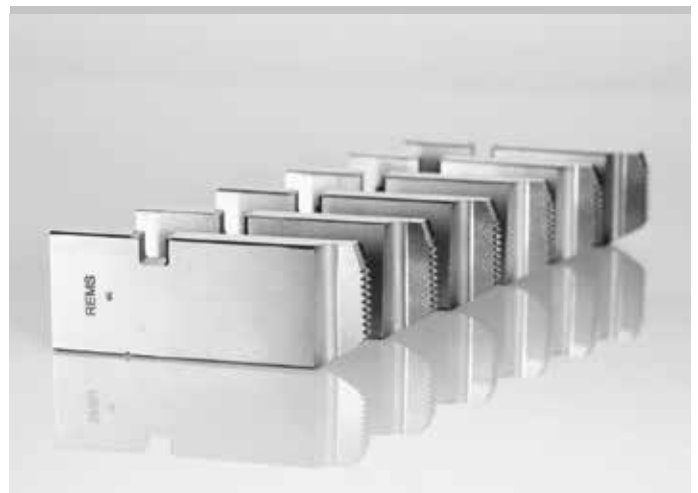
Schneidbacken für andere Gewinde (z. B. BSW) auf Anfrage. HSS Schneidbacken für schwer zerspanbare Werkstoffe ≥ 500 N/mm<sup>2</sup> (MPa) 50 % Preisaufschlag.

<sup>1)</sup> Einige Schneidbacken nur in HSS lieferbar.

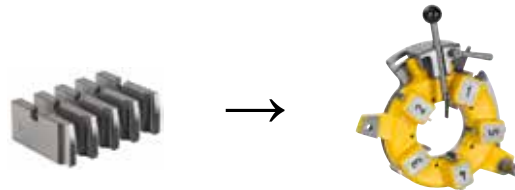


### Für Universal-Automatik-Schneidkopf 1/16 – 2"

Gewindeart	Größe	Art.-Nr.	€
Rohrgewinde R kegelig rechts ISO 7-1, EN 10226 (DIN 2999, BSPT)	R 1/16 – 1/8 HSS <sup>1)</sup>	341401RHSS	<b>492,01</b>
	R 1/4 – 3/8	341402RWS	<b>328,01</b>
	R 1/2 – 3/4	341403RWS	<b>328,01</b>
	R 1 – 2	341404RWS	<b>328,01</b>
Rohrgewinde G zylindrisch rechts ISO 228-1 (DIN 259, BSPP)	G 1/16 – 1/8	341406RWS	<b>373,68</b>
	G 1/4 – 3/8	341407RWS	<b>373,68</b>
	G 1/2 – 3/4	341408RWS	<b>373,68</b>
	G 1 – 2	341409RWS	<b>373,68</b>
Rohrgewinde NPT kegelig rechts Taper Pipe Thread ASME B1.20.1	NPT 1/16 – 1/8 HSS <sup>1)</sup>	341411RHSS	<b>492,01</b>
	NPT 1/4 – 3/8	341412RWS	<b>328,01</b>
	NPT 1/2 – 3/4	341413RWS	<b>328,01</b>
	NPT 1 – 2	341414RWS	<b>328,01</b>
Rohrgewinde NPSM zylindrisch rechts Straight Pipe Thread ASME B1.20.1	NPSM 1/8	341416RWS	<b>373,68</b>
	NPSM 1/4 – 3/8	341417RWS	<b>373,68</b>
	NPSM 1/2 – 3/4 HSS <sup>1)</sup>	341418RHSS	<b>560,52</b>
	NPSM 1 – 2 HSS <sup>1)</sup>	341419RHSS	<b>560,52</b>
Stahlpanzerrohr-Gewinde Pg DIN 40430	Pg 7	341466RWS	<b>373,68</b>
	Pg 9	341467RWS	<b>373,68</b>
	Pg 11	341468RWS	<b>373,68</b>
	Pg 13,5	341469RWS	<b>373,68</b>
	Pg 16	341470RWS	<b>373,68</b>
	Pg 21	341471RWS	<b>373,68</b>
	Pg 29	341472RWS	<b>373,68</b>
	Pg 36	341473RWS	<b>373,68</b>
	Pg 42	341474RWS	<b>373,68</b>
	Pg 48	341475RWS	<b>373,68</b>
Gewinde M für Elektroinstallationsrohre EN 60423	M 16 x 1,5	341493RWS	<b>373,68</b>
	M 20 x 1,5	341494RWS	<b>373,68</b>
	M 25 x 1,5	341495RWS	<b>373,68</b>
	M 32 x 1,5	341496RWS	<b>373,68</b>
	M 40 x 1,5	341497RWS	<b>373,68</b>
	M 50 x 1,5	341498RWS	<b>373,68</b>
Bolzenschneidgewinde M ISO 261 (DIN 13)	M 6	341426RWS	<b>373,68</b>
	M 8	341427RWS	<b>373,68</b>
	M 10	341428RWS	<b>373,68</b>
	M 12	341429RWS	<b>373,68</b>
	M 14	341430RWS	<b>373,68</b>
	M 16	341431RWS	<b>373,68</b>
	M 18	341432RWS	<b>373,68</b>
	M 20	341433RWS	<b>373,68</b>
	M 22	341434RWS	<b>373,68</b>
	M 24	341435RWS	<b>373,68</b>
	M 27	341436RWS	<b>373,68</b>
	M 30	341437RWS	<b>373,68</b>
	M 33	341438RWS	<b>404,82</b>
	M 36	341439RWS	<b>404,82</b>
	M 39	341440RWS	<b>404,82</b>
	M 42	341441RWS	<b>404,82</b>
	M 45	341442RWS	<b>404,82</b>
	M 48	341443RWS	<b>404,82</b>
	M 52	341444RWS	<b>404,82</b>
	M 56 HSS <sup>1)</sup>	341445RHSS	<b>607,23</b>
M 60 HSS <sup>1)</sup>	341446RHSS	<b>607,23</b>	
Bolzenschneidgewinde UNC Unified Inch Screw Thread ASME B1.1	UNC 1/4 – 20 HSS <sup>1)</sup>	341476RHSS	<b>560,52</b>
	UNC 5/16 – 18	341477RWS	<b>373,68</b>
	UNC 3/8 – 16 HSS <sup>1)</sup>	341478RHSS	<b>560,52</b>
	UNC 7/16 – 14	341479RWS	<b>373,68</b>
	UNC 1/2 – 13 HSS <sup>1)</sup>	341480RHSS	<b>560,52</b>
	UNC 9/16 – 12	341481RWS	<b>373,68</b>
	UNC 5/8 – 11 HSS <sup>1)</sup>	341482RHSS	<b>492,01</b>
	UNC 3/4 – 10 HSS <sup>1)</sup>	341483RHSS	<b>492,01</b>
	UNC 7/8 – 9 HSS <sup>1)</sup>	341484RHSS	<b>492,01</b>
	UNC 1 – 8 HSS <sup>1)</sup>	341485RHSS	<b>492,01</b>
	UNC 1 1/8 – 7	341486RWS	<b>328,01</b>
	UNC 1 1/4 – 7 HSS <sup>1)</sup>	341487RHSS	<b>492,01</b>
	UNC 1 3/8 – 6	341488RWS	<b>404,82</b>
	UNC 1 1/2 – 6 HSS <sup>1)</sup>	341489RHSS	<b>607,23</b>
UNC 1 3/4 – 5	341490RWS	<b>328,01</b>	
UNC 2 – 4,5	341491RWS	<b>328,01</b>	

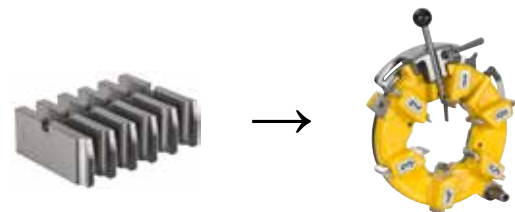


Deutsches Qualitätsprodukt



### Für Universal-Automatik-Schneidkopf 2 1/2 – 3"

Gewindeart	Größe	Art.-Nr.	€
Rohrgewinde R kegelig rechts ISO 7-1, EN 10226 (DIN 2999, BSPT)	R 2 1/2 – 3	381430RWS	<b>456,72</b>
Rohrgewinde G zylindrisch rechts ISO 228-1 (DIN 259, BSPP)	G 2 1/2 – 3 HSS <sup>1)</sup>	381431RHSS	<b>739,06</b>
Rohrgewinde NPT kegelig rechts Taper Pipe Thread ASME B1.20.1	NPT 2 1/2 – 3 HSS <sup>1)</sup>	381432RHSS	<b>685,08</b>
Rohrgewinde NPSM zylindrisch rechts Straight Pipe Thread ASME B1.20.1	NPSM 2 1/2 – 3 HSS <sup>1)</sup>	381433RHSS	<b>739,06</b>



### Für Universal-Automatik-Schneidkopf 2 1/2 – 4"

Gewindeart	Größe	Art.-Nr.	€
Rohrgewinde R kegelig rechts ISO 7-1, EN 10226 (DIN 2999, BSPT)	R 2 1/2 – 4	381401RWS	<b>689,23</b>
Rohrgewinde G zylindrisch rechts ISO 228-1 (DIN 259, BSPP)	G 2 1/2 – 4 HSS <sup>1)</sup>	381405RHSS	<b>1.098,20</b>
Rohrgewinde NPT kegelig rechts Taper Pipe Thread ASME B1.20.1	NPT 2 1/2 – 4 HSS <sup>1)</sup>	381410RHSS	<b>1.033,85</b>
Rohrgewinde NPSM zylindrisch rechts Straight Pipe Thread ASME B1.20.1	NPSM 2 1/2 – 4 HSS <sup>1)</sup>	381415RHSS	<b>1.098,20</b>