

Universelles, superhandliches Akkuwerkzeug mit Zwangsablauf, zur Herstellung von Pressverbindungen aller gängigen Pressfitting-Systeme. Li-Ion 22V Technologie. Für Akku- und Netzbetrieb.

Pressverbindungen  $\varnothing$  10 – 40 mm  
 $\varnothing$   $\frac{3}{8}$  – 1  $\frac{1}{4}$ "

Komplettes Sortiment REMS Presszangen Mini/Pressringe für alle gängigen Pressfitting-Systeme, siehe Seite 188–223.

**REMS Mini-Press S 22V ACC – universell bis  $\varnothing$  40 mm. Superleicht, superklein, superhandlich, superschnell. Pressen unter 4 s. Mit Zwangsablauf. Automatische Verriegelung der Presszange. Akku Li-Ion 22V, 2,5 Ah, 54 Wh, für ca. 390 Pressungen Viega Profipress DN 15 mit einer Akkuladung\*.**

## Presszangen für alle gängigen Systeme

Komplettes Sortiment REMS Presszangen Mini/Pressringe für alle gängigen Pressfitting-Systeme (Seite 188–223). Antrieb durch alle REMS Radialpressen 22 kN. Hochbelastbare Presszangen/Pressringe aus geschmiedetem und zähhartem, besonders gehärtetem Spezialstahl. Die Presskonturen der REMS Presszangen/Pressringe sind systemspezifisch und entsprechen den Presskonturen der jeweiligen Pressfitting-Systeme. Dadurch einwandfrei systemkonformes, sicheres Pressen. Zum Antrieb der REMS Pressringe S (PR-2B) Zwischenzange erforderlich, siehe Seite 223. Alle mit \*\* gekennzeichneten Pressringe S (PR-2B) können auch mit der Hand-Radialpresse REMS Eco-Press unter Verwendung der Zwischenzange Z8 angetrieben werden.

Besonders kompakte Bauform und geringes Gewicht der REMS Presszangen Mini durch spezielle Anordnung des Presszangenanschlusses (**Patent EP 1 952 948**). In die Pressbacken eingelassene Vertiefungen zur sicheren Führung der Verbindungsflächen für versatzfreies Pressen (**Patent EP 2 347 862**).

## Bauweise

Superleicht, superklein, superhandlich. Antriebsmaschine mit Akku nur 2,6 kg. Deshalb überall einsetzbar, frei Hand, über Kopf, auch an besonders engen Stellen. Optimale Gewichtsverteilung für Einhand-Bedienung. Antriebsmaschine mit eingesetzter Presszange kann griffbereit auf dem Akku abgestellt werden. Ergonomisch gestaltetes Gehäuse mit Softgrip. LED-Arbeitsleuchte zur Beleuchtung der Arbeitsstelle. Drehbare Presszangenaufnahme, Drehwinkel > 360°. Sicherer Sitz der Presszange/Zwischenzange durch automatische Verriegelung.

## Pressvorgang im Tippbetrieb mit ACC

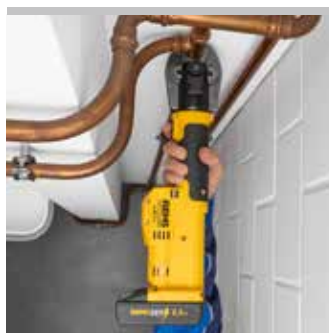
Für Arbeitssicherheit, Funktionssicherheit und Betriebssicherheit. Automatischer Rücklauf nach vollendetem Pressvorgang (Zwangsablauf). Superschnell. Pressen unter 4 s.

## Antrieb

Tonnenschwere Schub- und Presskraft für sekundenschnelles, einwandfreies Pressen. Schubkraft 22 kN. Leistungsstarker elektrohydraulischer Antrieb mit durchzugstarkem Akku-Motor 22V, 380 W Abgabe, robustem Planetengetriebe, Exzenterkolbenpumpe und kompaktem Hochleistungs-Hydrauliksystem. Sicherheits-Tippschalter.

## Akku- oder Netzbetrieb

REMS Li-Ion 22V Technologie, siehe Seite 20–25. Hochbelastbare Akkus Li-Ion 22V mit 2,5, 4,4, 5,0 oder 9,0 Ah Kapazität, für lange Laufzeit. Leicht und leistungsstark. Akku Li-Ion 22V, 2,5 Ah, 54 Wh für ca. 390 Pressungen, 4,4 Ah, 95 Wh für ca. 685 Pressungen, 5,0 Ah, 108 Wh für ca. 780 Pressungen, 9,0 Ah, 194 Wh für ca. 1400 Pressungen Viega Profipress DN 15 mit einer Akkuladung\*. Gestufte Ladezustandsanzeige durch farbige LEDs. Arbeitstemperaturbereich – 10 bis + 60 °C. Kein Memoryeffekt für maximale Akkuleistung. Schnellladegerät 100–240V, 90 W, 22V oder 290W, 22V für kürzere Ladezeiten, als Zubehör. Spannungsversorgung 220–240V, 22V, 15A Abgabe, für Netzbetrieb anstelle Akku Li-Ion 22V, als Zubehör.



Deutsches Qualitätsprodukt



Info

## Lieferumfang

**REMS Mini-Press S 22 V ACC.** Akku-Radialpresse 22 kN mit Zwangsablauf, zur Herstellung von Pressverbindungen Ø 10–40 mm, Ø 3/8–1 1/4". Zum Antrieb von REMS Presszangen Mini/Pressringen. Drehbare Presszangenaufnahme mit automatischer Verriegelung. Elektrohydraulischer Antrieb mit durchzugstarkem Akku-Motor 22 V, 380 W, robustem Planetengetriebe, Exzenterkolbenpumpe und kompaktem Hochleistungs-Hydrauliksystem, Sicherheits-Tippschalter. LED-Arbeitsleuchte. Im Systemkoffer L-Boxx.

Bezeichnung	Ausführung	Art.-Nr.	€
<b>Basic-Pack\IP</b>	Ohne Akku, ohne Schnellladegerät	578007R22	<b>1.482,00</b>
<b>Basic-Pack</b>	Mit Akku Li-Ion 22 V, 2,5 Ah, 54 Wh, Schnellladegerät 220–240 V, 50–60 Hz, 70 W, 22 V	578016R220	<b>1.875,00</b>

Andere Netzspannungen auf Anfrage.



## Zubehör

Bezeichnung	Art.-Nr.	€
<b>Presszangen Mini/Pressringe</b> siehe Seite 188–223.		
<b>Zwischenzange Mini Z8</b> zum Antrieb der REMS Pressringe S (PR-2B)	574700R	<b>153,00</b>
<b>Presszange Mini Basic E01</b> zum Pressen von Verbindungsmaterial für elektrische Leitungen, siehe Seite 225.	578618	<b>321,00</b>
<b>Trennzangen Mini M</b> für Gewindestangen siehe Seite 226.		
<b>Mini-Press S 22 V ACC Antriebsmaschine</b> , ohne Akku	578003R22	<b>1.342,00</b>
<b>Power-Pack 22 V 2,5 Ah + 2,5 Ah + 90 W, 108 Wh</b> , bestehend aus 2 Stück Akku Li-Ion 22 V, 2,5 Ah, 54 Wh, Schnellladegerät 100–240 V, 50–60 Hz, 90 W, 22 V	571590R220	<b>603,00</b>
<b>Akku Li-Ion 22 V, 2,5 Ah, 54 Wh</b>	571571R22	<b>199,00</b>
<b>Weitere Akkus Li-Ion 22 V/Power-Packs 22 V</b> siehe Seite 20–25		
<b>Schnellladegerät 100–240 V, 50–60 Hz, 90 W, 22 V</b>	571585R220	<b>205,00</b>
<b>Schnellladegerät 100–240 V, 50–60 Hz, 290 W, 22 V</b>	571587R220	<b>442,00</b>
<b>Spannungsversorgung 220–240 V, 50–60 Hz, 350 W, 22 V, 15 A</b> , für Netzbetrieb anstelle Akku Li-Ion 22 V	571567R220	<b>442,00</b>
<b>Systemkoffer L-Boxx</b> mit Einlage	578299R	<b>149,00</b>
<b>REMS Lumen 2800 22 V</b> , Akku-LED-Baustrahler, siehe Seite 119.		

