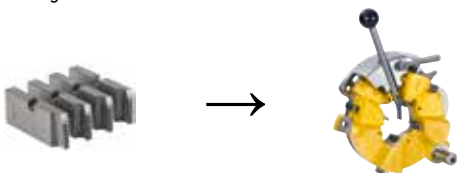


REMS Schneidbacken, Satz

Die bewährten, unverwüstlichen REMS Qualitäts-Schneidbacken mit optimaler Schneidengeometrie garantieren superleichtes Anschneiden, leichtes Gewinde-schneiden und saubere Gewinde. Aus zähhartem, besonders gehärtetem Spezialstahl für Werkstoffe < 500 N/mm² (MPa) für extrem lange Lebensdauer.

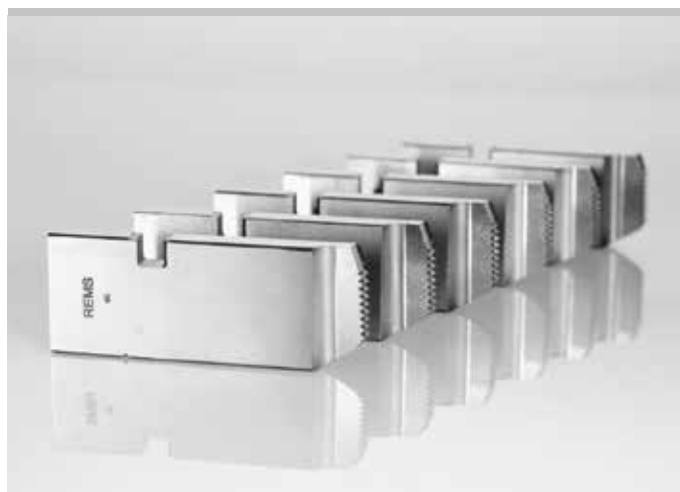
Schneidbacken für andere Gewinde (z. B. BSW) auf Anfrage. HSS Schneidbacken für schwer zerspanbare Werkstoffe ≥ 500 N/mm² (MPa) 50 % Preisaufschlag.

¹⁾ Einige Schneidbacken nur in HSS lieferbar.

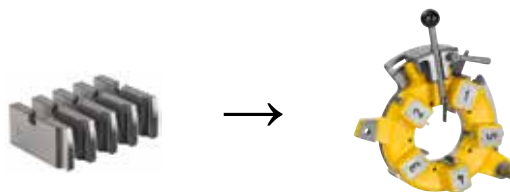


Für Universal-Automatik-Schneidkopf 1/16 – 2"

Gewindeart	Größe	Art.-Nr.	€
Rohrgewinde R kegelig rechts ISO 7-1, EN 10226 (DIN 2999, BSPT)	R 1/16 – 1/8 HSS ¹⁾	341401RHSS	492,01
	R 1/4 – 3/8	341402RWS	328,01
	R 1/2 – 3/4	341403RWS	328,01
	R 1 – 2	341404RWS	328,01
Rohrgewinde G zylindrisch rechts ISO 228-1 (DIN 259, BSPP)	G 1/16 – 1/8	341406RWS	373,68
	G 1/4 – 3/8	341407RWS	373,68
	G 1/2 – 3/4	341408RWS	373,68
	G 1 – 2	341409RWS	373,68
Rohrgewinde NPT kegelig rechts Taper Pipe Thread ASME B1.20.1	NPT 1/16 – 1/8 HSS ¹⁾	341411RHSS	492,01
	NPT 1/4 – 3/8	341412RWS	328,01
	NPT 1/2 – 3/4	341413RWS	328,01
	NPT 1 – 2	341414RWS	328,01
Rohrgewinde NPSM zylindrisch rechts Straight Pipe Thread ASME B1.20.1	NPSM 1/8	341416RWS	373,68
	NPSM 1/4 – 3/8	341417RWS	373,68
	NPSM 1/2 – 3/4 HSS ¹⁾	341418RHSS	560,52
	NPSM 1 – 2 HSS ¹⁾	341419RHSS	560,52
Stahlpanzerrohr-Gewinde Pg DIN 40430	Pg 7	341466RWS	373,68
	Pg 9	341467RWS	373,68
	Pg 11	341468RWS	373,68
	Pg 13,5	341469RWS	373,68
	Pg 16	341470RWS	373,68
	Pg 21	341471RWS	373,68
	Pg 29	341472RWS	373,68
	Pg 36	341473RWS	373,68
	Pg 42	341474RWS	373,68
	Pg 48	341475RWS	373,68
Gewinde M für Elektroinstallationsrohre EN 60423	M 16 x 1,5	341493RWS	373,68
	M 20 x 1,5	341494RWS	373,68
	M 25 x 1,5	341495RWS	373,68
	M 32 x 1,5	341496RWS	373,68
	M 40 x 1,5	341497RWS	373,68
	M 50 x 1,5	341498RWS	373,68
Bolzenschneidgewinde M ISO 261 (DIN 13)	M 6	341426RWS	373,68
	M 8	341427RWS	373,68
	M 10	341428RWS	373,68
	M 12	341429RWS	373,68
	M 14	341430RWS	373,68
	M 16	341431RWS	373,68
	M 18	341432RWS	373,68
	M 20	341433RWS	373,68
	M 22	341434RWS	373,68
	M 24	341435RWS	373,68
	M 27	341436RWS	373,68
	M 30	341437RWS	373,68
	M 33	341438RWS	404,82
	M 36	341439RWS	404,82
	M 39	341440RWS	404,82
	M 42	341441RWS	404,82
	M 45	341442RWS	404,82
	M 48	341443RWS	404,82
	M 52	341444RWS	404,82
	M 56 HSS ¹⁾	341445RHSS	607,23
M 60 HSS ¹⁾	341446RHSS	607,23	
Bolzenschneidgewinde UNC Unified Inch Screw Thread ASME B1.1	UNC 1/4 – 20 HSS ¹⁾	341476RHSS	560,52
	UNC 5/16 – 18	341477RWS	373,68
	UNC 3/8 – 16 HSS ¹⁾	341478RHSS	560,52
	UNC 7/16 – 14	341479RWS	373,68
	UNC 1/2 – 13 HSS ¹⁾	341480RHSS	560,52
	UNC 9/16 – 12	341481RWS	373,68
	UNC 5/8 – 11 HSS ¹⁾	341482RHSS	492,01
	UNC 3/4 – 10 HSS ¹⁾	341483RHSS	492,01
	UNC 7/8 – 9 HSS ¹⁾	341484RHSS	492,01
	UNC 1 – 8 HSS ¹⁾	341485RHSS	492,01
	UNC 1 1/8 – 7	341486RWS	328,01
	UNC 1 1/4 – 7 HSS ¹⁾	341487RHSS	492,01
	UNC 1 3/8 – 6	341488RWS	404,82
UNC 1 1/2 – 6 HSS ¹⁾	341489RHSS	607,23	
UNC 1 3/4 – 5	341490RWS	328,01	
UNC 2 – 4,5	341491RWS	328,01	

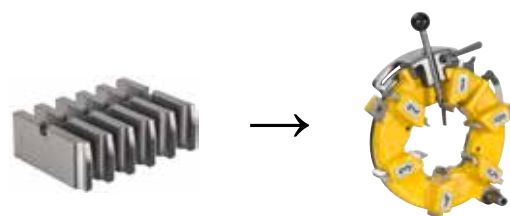


Deutsches Qualitätsprodukt



Für Universal-Automatik-Schneidkopf 2 1/2 – 3"

Gewindeart	Größe	Art.-Nr.	€
Rohrgewinde R kegelig rechts ISO 7-1, EN 10226 (DIN 2999, BSPT)	R 2 1/2 – 3	381430RWS	456,72
Rohrgewinde G zylindrisch rechts ISO 228-1 (DIN 259, BSPP)	G 2 1/2 – 3 HSS ¹⁾	381431RHSS	739,06
Rohrgewinde NPT kegelig rechts Taper Pipe Thread ASME B1.20.1	NPT 2 1/2 – 3 HSS ¹⁾	381432RHSS	685,08
Rohrgewinde NPSM zylindrisch rechts Straight Pipe Thread ASME B1.20.1	NPSM 2 1/2 – 3 HSS ¹⁾	381433RHSS	739,06



Für Universal-Automatik-Schneidkopf 2 1/2 – 4"

Gewindeart	Größe	Art.-Nr.	€
Rohrgewinde R kegelig rechts ISO 7-1, EN 10226 (DIN 2999, BSPT)	R 2 1/2 – 4	381401RWS	689,23
Rohrgewinde G zylindrisch rechts ISO 228-1 (DIN 259, BSPP)	G 2 1/2 – 4 HSS ¹⁾	381405RHSS	1.098,20
Rohrgewinde NPT kegelig rechts Taper Pipe Thread ASME B1.20.1	NPT 2 1/2 – 4 HSS ¹⁾	381410RHSS	1.033,85
Rohrgewinde NPSM zylindrisch rechts Straight Pipe Thread ASME B1.20.1	NPSM 2 1/2 – 4 HSS ¹⁾	381415RHSS	1.098,20