

REMS REG 10 – 54

Außen-/Innen-Rohrentgrater

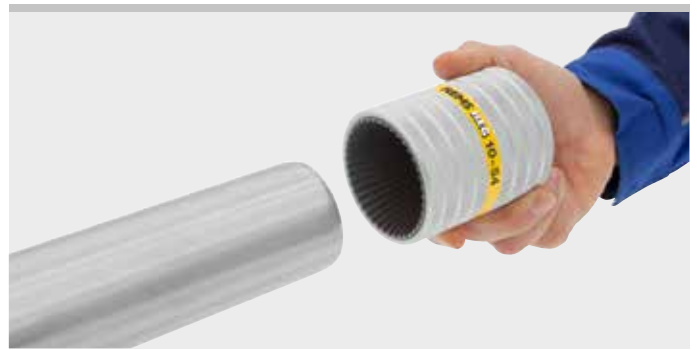
Robustes Qualitätswerkzeug zum Außen- und Innenentgraten von Rohren.

Nichtrostende Stahlrohre, andere Stahlrohre, Kupfer-, Messing-, Aluminium-, Kunststoffrohre Ø 10 – 54 mm
Ø ½ – 2 1/8"

REMS REG 10 – 54 – der Vielschneidige bis Ø 54 mm.

Leichtes, müheloses Entgraten von Hand durch eine Vielzahl spezialgehärteter und speziell geschliffener Schneiden.

Robuste Metall-Ausführung für harte Beanspruchung.



Lieferumfang

REMS REG 10 – 54. Außen-/Innen-Rohrentgrater. Für nichtrostende Stahlrohre, andere Stahlrohre, Kupfer-, Messing-, Aluminium-, Kunststoffrohre, Ø 10 – 54 mm, Ø ½ – 2 1/8". In Blisterverpackung.

	Art.-Nr.	€
	113830R	73,40

REMS REG 10 – 54 E

Außen-/Innen-Rohrentgrater

Robustes Qualitätswerkzeug zum Außen- und Innenentgraten von Rohren. Für Handbetrieb oder elektrischen Antrieb.

Nichtrostende Stahlrohre, andere Stahlrohre, Kupfer-, Messing-, Aluminium-, Kunststoffrohre Ø 10 – 54 mm
Ø ½ – 2 1/8"

REMS REG 10 – 54 E – von Hand oder elektrisch. Speziell für nichtrostende Stahlrohre.

Leichtes, müheloses Entgraten von Hand durch eine Vielzahl spezialgehärteter und speziell geschliffener Schneiden.

Integrierte Sechskantmitnehmer für elektrischen Antrieb durch Akku-Bohrschrauber REMS Helix 22V VE (Seite 108) und andere Bohrerschrauber mit Bit-Aufnahmen 1/4" (Drehzahl ≤ 300 min⁻¹), durch die Rohrtrennmaschinen REMS Cento, REMS Cento 22V (Seite 86 – 89) und durch die Rohrkreissägemaschine REMS Turbo Cu-INOX (Seite 72) (**Patent EP 2 058 067**).

Robuste Metall-Ausführung für harte Beanspruchung.



Lieferumfang

REMS REG 10 – 54 E. Außen-/Innen-Rohrentgrater für Handbetrieb oder elektrischen Antrieb. Für nichtrostende Stahlrohre, andere Stahlrohre, Kupfer-, Messing-, Aluminium-, Kunststoffrohre, Ø 10 – 54 mm, Ø ½ – 2 1/8". In Blisterverpackung.

	Art.-Nr.	€
	113835R	135,00

Zubehör

Bezeichnung

REMS Helix 22V VE, Akku-Bohrschrauber, siehe Seite 108

REMS Cento, Rohrtrennmaschine, siehe Seite 86

REMS Cento 22V, Akku-Rohrtrennmaschine, siehe Seite 88

REMS Turbo Cu-INOX, Rohrkreissägemaschine, siehe Seite 72