

REMS REG 10 – 54

Außen-/Innen-Rohrentgrater

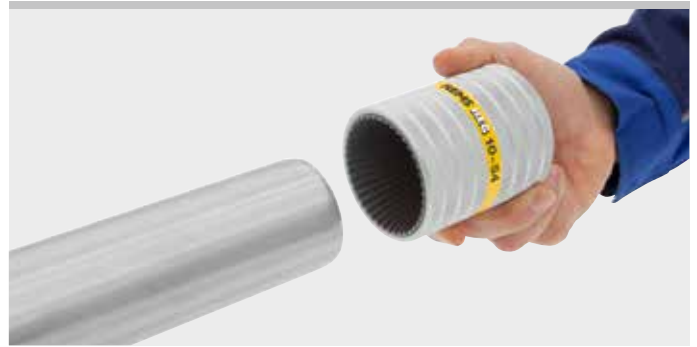
Robustes Qualitätswerkzeug zum Außen- und Innenentgraten von Rohren.

Nichtrostende Stahlrohre,
andere Stahlrohre, Kupfer-, Messing-,
Aluminium-, Kunststoffrohre \varnothing 10 – 54 mm
 \varnothing 1/2 – 2 1/8"

REMS REG 10 – 54 – der Vielschneidige bis \varnothing 54 mm.

Leichtes, müheloses Entgraten von Hand durch eine Vielzahl spezialgehärteter und speziell geschliffener Schneiden.

Robuste Metall-Ausführung für harte Beanspruchung.



Lieferumfang

REMS REG 10 – 54. Außen-/Innen-Rohrentgrater. Für nichtrostende Stahlrohre, andere Stahlrohre, Kupfer-, Messing-, Aluminium-, Kunststoffrohre, \varnothing 10 – 54 mm, \varnothing 1/2 – 2 1/8". In Blisterverpackung.

	Art.-Nr.	Fr.
	113830R	86.10

REMS REG 10 – 54 E

Außen-/Innen-Rohrentgrater

Robustes Qualitätswerkzeug zum Außen- und Innenentgraten von Rohren. Für Handbetrieb oder elektrischen Antrieb.

Nichtrostende Stahlrohre,
andere Stahlrohre, Kupfer-, Messing-,
Aluminium-, Kunststoffrohre \varnothing 10 – 54 mm
 \varnothing 1/2 – 2 1/8"

REMS REG 10 – 54 E – von Hand oder elektrisch. Speziell für nichtrostende Stahlrohre.

Leichtes, müheloses Entgraten von Hand durch eine Vielzahl spezialgehärteter und speziell geschliffener Schneiden.

Integrierte Sechskantmitnehmer für elektrischen Antrieb durch Akku-Bohrschrauber REMS Helix 22 V VE (Seite 116) und andere Bohrschrauber mit Bit-Aufnahmen 1/4" (Drehzahl \leq 300 min⁻¹), durch die Rohrtrennmaschinen REMS Cento, REMS Cento 22 V (Seite 92 – 95) und durch die Rohrkreissägemaschine REMS Turbo Cu-INOX (Seite 78) (**Patent EP 2 058 067**).

Robuste Metall-Ausführung für harte Beanspruchung.



Lieferumfang

REMS REG 10 – 54 E. Außen-/Innen-Rohrentgrater für Handbetrieb oder elektrischen Antrieb. Für nichtrostende Stahlrohre, andere Stahlrohre, Kupfer-, Messing-, Aluminium-, Kunststoffrohre, \varnothing 10 – 54 mm, \varnothing 1/2 – 2 1/8". In Blisterverpackung.

	Art.-Nr.	Fr.
	113835R	158.00

Zubehör

Bezeichnung

REMS Helix 22 V VE, Akku-Bohrschrauber, siehe Seite 116

REMS Cento, Rohrtrennmaschine, siehe Seite 92

REMS Cento 22 V, Akku-Rohrtrennmaschine, siehe Seite 94

REMS Turbo Cu-INOX, Rohrkreissägemaschine, siehe Seite 78