

Mobiles, handliches Kamera-Inspektionssystem zur kostengünstigen Inspektion und Schadenanalyse von Rohren, Kanälen, Schornsteinen und anderen Hohlräumen. Selbstnivellierende Kamera. Sender zur Ortung von Kameraköpfen. Elektronische Meterzählung. Auch zur Inspektion nach Rohrreinigungsarbeiten und zur Abnahme von Neuinstallationen oder Reparaturen. Dokumentation von Bildern und Videos mit Sprachaufzeichnung auf SD-Karte. Für Akku- und Netzbetrieb.

Kamerakopf S-Color/S-Color S	Ø 25 mm
Kamerakopf S-Color S-N	Ø 33 mm

Rohre, Kanäle, Schornsteine, andere Hohlräume	
Kamerakopf S-Color	Ø (40) 50 – 150 mm
Kamerakopf S-Color S	Ø 50 – 150 mm
Kamerakopf S-Color S-N	Ø 70 – 150 mm

REMS CamSys 2 – Brillante Bilder und Videos aus Rohren und Kanälen. Sprachaufzeichnung. Selbstnivellierende Kamera. Sender zur Ortung von Kameraköpfen. SD-Kartensteckplatz. Elektronische Meterzählung. Akku- und Netzbetrieb.

Systemvorteil

Nur **eine** Controllereinheit mit TFT-LCD-Farbdisplay zum Anschluss verschiedener Kamera-Kabel-Sätze für unterschiedliche Anforderungen. Dadurch kostengünstige Umrüstung möglich.

Bauweise

Mobil, handlich, leicht. Überall einsetzbar, auch an besonders engen Stellen. Controllereinheit durch 2 m Verbindungskabel mit Kamera-Kabelsatz verbunden, abtrennbar zur einfachen Reinigung des Kamera-Kabelsatzes. Verschiedene Kamera-Kabelsätze einsetzbar. Steck-Schraubanschlüsse für werkzeuglosen Wechsel der Kamera-Kabelsätze und der Controllereinheit. Stabiler Koffer für Controllereinheit, Spannungsversorgung/Ladegerät und Zubehör.

Controllereinheit mit TFT-LCD-Farbdisplay

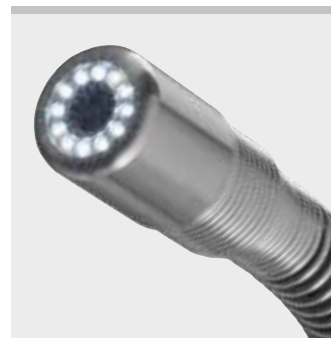
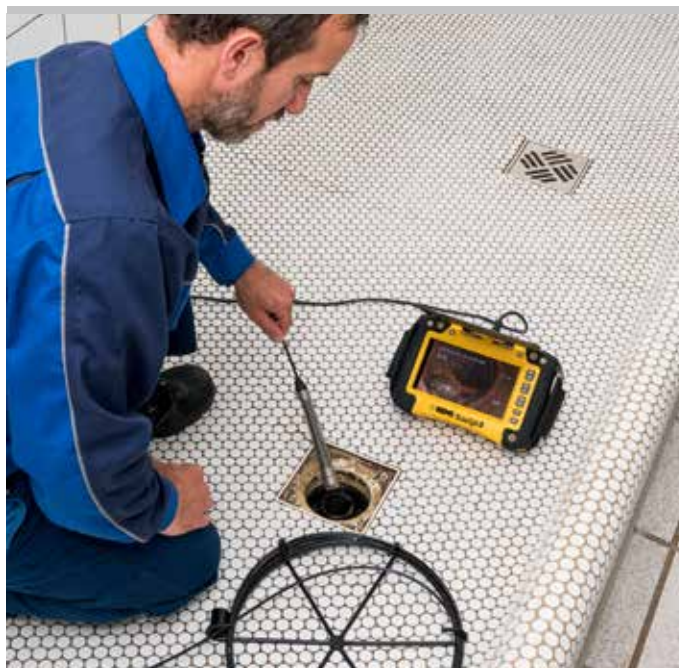
Controllereinheit mit 7" Farbdisplay mit modernster TFT-LCD-Technologie für brillante Bilder und Videos, 178 mm Bildschirmdiagonale, 720 × 480 Pixel. Besonders leicht und handlich, nur 1,3 kg. Stabiles, schlagfestes Kunststoffgehäuse, spritzwassergeschützt, Blendschutz. Integrierter Aufsteller für unterschiedliche Neigungswinkel des Bildschirms. Ergonomische Griffleisten mit Softgrip und einstellbaren Spannbändern, Tasten für Bild und Video, für Einhand-Bedienung durch Rechts- und Linkshänder. Kleinste Maße: 270 × 164 × 70 mm. Tasten zur Einstellung der Lichtstärke der Leuchtdioden des Farbkamerakopfes. Vollbild, 2-fach Zoom, 4-fach Drehmöglichkeit des Bildes. Automatische Abschaltung einstellbar. SD-Kartensteckplatz. Bilder und Videos mit Sprachaufzeichnung auf SD-Karte speicherbar zur einfachen Dokumentation des Inspektionsergebnisses. Einschubtiefe der Kamera wird im Bild und Video gespeichert, wahlweise auch Datum und Uhrzeit der Aufnahme. Während der Aufnahme eines Videos können Bilder aufgenommen werden, ohne die Videoaufnahme zu beeinträchtigen. Sofortige Wiedergabe gespeicherter Aufnahmen oder Übertragung mit SD-Karte auf andere Geräte. Während der Wiedergabe gespeicherter Videos auf dem Farbdisplay des Controllers können auch nachträglich Bilder vom Video erstellt werden. USB-Anschluss zur direkten Verbindung mit PC oder Laptop. Videoausgangsbuchse Composite-Video PAL/NTSC zum Anschluss eines externen Bildschirms. Anschluss für Spannungsversorgung/Ladegerät 100 – 240 V.

Akku- und Netzbetrieb

Li-Polymer Technology. Controllereinheit mit integriertem Akku Li-Polymer 3,7V, 7,6 Ah. Leistungsstark und leicht. Spannungsversorgung/Ladegerät 100 – 240 V, 15 W, mit USB-Anschluss und USB-Kabel zur Verbindung mit Spannungsversorgung/Ladegerät, Laptop oder anderer Spannungsversorgung. Kein Memoryeffekt für maximale Akkuleistung.

Hochauflösende Spezial-Farbkamera

Hochauflösende Spezial-Farbkamera mit CMOS Bildsensor und ultrahellen, weißen Leuchtdioden (LEDs) mit einstellbarer Lichtstärke bis zu 1700 mcd und konzentriertem Strahlungswinkel für brillante Farbbilder bei gleichmäßig heller Ausleuchtung. Geringer Lichtbedarf durch sehr hohe Lichtempfindlichkeit (0,1 Lux). Fixfokus und Spezialobjektiv mit 90°-Weitwinkel, auch zur Erkennung kleinster Details.



Info

Wechselbare Kamera-Kabelsätze

Kamera-Kabelsatz S-Color, bestehend aus hochauflösender Spezial-Farbkamera Ø 25 mm mit 20 m Schiebekabel Ø 4,5 mm, sehr flexibel, für kleine Rohrdurchmesser und engere Rohrbogen Ø (40) 50–150 mm, im Haspel mit elektronischer Meterzählung oder 10 m Schiebekabel Ø 4,5 mm mit Längenmarkierung, sehr flexibel, für kleine Rohrdurchmesser und engere Rohrbogen Ø (40) 50–150 mm, im Kabelkorb. **Kamera-Kabelsatz S-Color S**, bestehend aus hochauflösender Spezial-Farbkamera Ø 25 mm mit 30 m Schiebekabel Ø 5,4 mm, flexibel, für Ø 50–150 mm, im Haspel mit elektronischer Meterzählung und Sender 33 kHz zur Ortung des Kamerakopfes. **Kamera-Kabelsatz S-Color S-N**, bestehend aus hochauflösender Spezial-Farbkamera Ø 33 mm mit 30 m Schiebekabel Ø 5,4 mm, flexibel, für Ø 70–150 mm, im Haspel mit elektronischer Meterzählung, Sender 33 kHz zur Ortung des Kamerakopfes und selbstnivellierender Kamera für aufrechte Bilder und Videos. Anschluss für Controllereinheit. Besonders kleiner, abgerundeter Kamerakopf, wasserdicht bis 20 m (0,2 MPa/2 bar/29 psi) und zum Schiebekabel hin verjüngte, hochflexible Gleitfeder, für mühelosen Vorschub auch durch mehrere Rohrbogen. Kamerakopf mit stabiler, schnell wechselbarer Schutzkappe mit eingesetzter Mineralglasscheibe. Bogengängige Schiebekabel in Hybridtechnik, mit Glasfaserseele, Datenleitungen und Kunststoffummantelung, sehr stabil, für lange Lebensdauer. Robuster, pulverbeschichteter, gut zu reinigender Kabelkorb. Haspel mit Drehkorb für einfaches Ab- und Aufwickeln des Schiebekabels und integriertem Sensor für elektronische Meterzählung. Tragetasche für Kamera-Kabelsatz als Zubehör.

Führungskörper

Führungskörper S-Color/S-Color S und S-Color S-N Ø 62 mm und Ø 100 mm, für größere Rohrdurchmesser, auf Kamerakopf S-Color/S-Color S bzw. S-Color S-N fest arretierbar, als Zubehör.

Ortungsgerät

REMS Explorer zur Ortung eines Kamerakopfes mit Sender 33 kHz, zur Bestimmung der Position von Schadenstellen bzw. des Verlaufs einer Leitung, als Zubehör.



Lieferumfang

REMS CamSys 2 Set S-Color. Elektronisches Kamera-Inspektionssystem zur kostengünstigen Inspektion und Schadenanalyse. Dokumentation von Bildern und Videos mit Sprachaufzeichnung auf SD-Karte mit Angabe von Datum und Uhrzeit. Controllereinheit in Mikroprozessor-Technik mit 7" TFT-LCD-Farbdisplay, SD-Kartensteckplatz, USB-Anschluss, Videoausgangsbuchse PAL/NTSC, integriertem Akku Li-Polymer 3,7V, 7,6Ah, im stabilen, schlagfesten Kunststoffgehäuse, spritzwassergeschützt, Blendschutz, Aufsteller. 2 m Verbindungsleitung von der Controllereinheit zum Kamera-Kabelsatz, Spannungsversorgung/Ladegerät 100–240V, 50–60 Hz, 15 W, SD-Karte 4 GB, USB-Kabel, Videokabel, im stabilen Koffer. Kamera-Kabelsatz S-Color mit hochauflösender Spezial-Farbkamera mit CMOS Bildsensor und Schiebekabel.

Bezeichnung	Ausführung	Art.-Nr.	€
Set S-Color 10 K	Hochauflösende Spezial-Farbkamera Ø 25 mm, 10 m Schiebekabel Ø 4,5 mm mit Längenmarkierung, sehr flexibel, im Kabelkorb. Für kleine Rohrdurchmesser und engere Rohrbogen Ø (40) 50–150 mm, Kanäle, Schächte, Schornsteine und andere Hohlräume.	175301 R220	3.125,00
Set S-Color 20 H	Hochauflösende Spezial-Farbkamera Ø 25 mm, 20 m Schiebekabel Ø 4,5 mm, sehr flexibel, im Haspel mit elektronischer Meterzählung. Für kleine Rohrdurchmesser und engere Rohrbogen Ø (40) 50–150 mm, Kanäle, Schächte, Schornsteine, und andere Hohlräume.	175302 R220	4.120,00
Set S-Color S 30 H	Hochauflösende Spezial-Farbkamera Ø 25 mm, Sender 33 kHz zur Ortung des Kamerakopfes, 30 m Schiebekabel Ø 5,4 mm, flexibel, im Haspel mit elektronischer Meterzählung. Für Rohre Ø 50–150 mm, Kanäle, Schächte, Schornsteine und andere Hohlräume.	175303 R220	4.320,00
Set S-Color S-N 30 H	Hochauflösende Spezial-Farbkamera Ø 33 mm, selbstnivellierend, Sender 33 kHz zur Ortung des Kamerakopfes, 30 m Schiebekabel Ø 5,4 mm, flexibel, im Haspel mit elektronischer Meterzählung. Für Rohre Ø 70–150 mm, Kanäle, Schächte, Schornsteine und andere Hohlräume.	175304 R220	4.700,00



Bezeichnung	Art.-Nr.	€
CamSys 2 Basic-Pack Controllereinheit in Mikroprozessor-Technik mit 7" TFT-LCD-Farbdisplay, SD-Kartensteckplatz, USB-Anschluss, Videoausgangsbuchse PAL/NTSC, integriertem Akku Li-Polymer 3,7 V, 7,6 Ah, im stabilen, schlagfesten Kunststoffgehäuse, Blendschutz, Aufsteller, spritzwassergeschützt. 2 m Verbindungskabel von der Controllereinheit zum Kamera-Kabelsatz, Spannungsversorgung/Ladegerät 100 – 240 V, 50 – 60 Hz, 15 W, SD-Karte 4 GB, USB-Kabel, Videokabel, im stabilen Koffer.	175300R220	2.010,00
Kamera-Kabelsatz S-Color 10 K Hochauflösende Spezial-Farbkamera Ø 25 mm, 10 m Schiebekabel Ø 4,5 mm mit Längenmarkierung, sehr flexibel, im Kabelkorb. Für kleine Rohrdurchmesser und engere Rohrbogen Ø (40) 50 – 150 mm.	175305R	1.115,00
Kamera-Kabelsatz S-Color 20 H Hochauflösende Spezial-Farbkamera Ø 25 mm, 20 m Schiebekabel Ø 4,5 mm, sehr flexibel, im Haspel mit elektronischer Meterzählung. Für kleine Rohrdurchmesser und engere Rohrbogen Ø (40) 50 – 150 mm.	175306R	2.110,00
Kamera-Kabelsatz S-Color S 30 H Hochauflösende Spezial-Farbkamera Ø 25 mm, Sender 33 kHz zur Ortung des Kamerakopfes, 30 m Schiebekabel Ø 5,4 mm, flexibel, im Haspel mit elektronischer Meterzählung. Für Ø 50 – 150 mm.	175307R	2.310,00
Kamera-Kabelsatz S-Color S-N 30 H Hochauflösende Spezial-Farbkamera Ø 33 mm, selbstnivellierend, Sender 33 kHz zur Ortung des Kamerakopfes, 30 m Schiebekabel Ø 5,4 mm, flexibel, im Haspel mit elektronischer Meterzählung. Für Ø 70 – 150 mm.	175308R	2.690,00
Führungskörper Ø 62 mm S-Color/S-Color S, für Kamerakopf S-Color/S-Color S	175057R	111,10
Führungskörper Ø 100 mm S-Color/S-Color S, für Kamerakopf S-Color/S-Color S	175058R	128,80
Führungskörper Ø 62 mm S-Color S-N, für Kamerakopf S-Color S-N	175343R	61,60
Führungskörper Ø 100 mm S-Color S-N, für Kamerakopf S-Color S-N	175339R	86,40
Schutzkappe S-Color/S-Color S mit Mineralglasscheibe, Dichtring, für Kamerakopf S-Color/S-Color S	175026R	37,70
Schutzkappe S-Color S-N mit Mineralglasscheibe, Dichtring, für Kamerakopf S-Color S-N	175330R	89,10
Explorer , Ortungsgerät zur Ortung eines Kamerakopfes mit Sender 33 kHz	175312R	2.060,00
Tragetasche für Kamera-Kabelsatz	175123R	134,00
Koffer mit Einlage	175323R	102,10

