

# REMS ThermoCam 28 C/49 C

Elektroniske termiske kameraer med Connected-funktionalitet via USB.

Robuste, praktiske, elektroniske varmekameraer med Connected-funktionalitet via USB. Til måling af overfladetemperaturer og til registrering af temperaturforskelle på installationer og objekter. Dokumentation af billeder og videoer med lydoptagelse på MicroSD-kort. Til akku- og netdrift.

## REMS ThermoCam 28 C

IR-opløsning (detektoropløsning)	192 × 144 pixels
Super-IR	384 × 288 Pixel
Antal målepunkter	27.648
Field of view (FOV)	37,2 × 27,8°

## REMS ThermoCam 49 C

IR-opløsning (detektoropløsning)	256 × 192 pixels
Super-IR	512 × 384 Pixel
Antal målepunkter	49.152
Field of view (FOV)	50 × 37,2°

## Kameraets optiske opløsning

Visuelt billede	3264 × 2448 pixels (8 MP)
Video	640 × 480 Pixel (SD)

Temperaturområde	-20 – 550°C
------------------	-------------

Nøjagtighed	±2°C
-------------	------

NETD	< 40 mK
------	---------

Instantaneous Field of View (IFOV)	3,3 mrad
------------------------------------	----------

Mediehukommelseskort	16 GB MicroSD-kort
----------------------	--------------------

Billedlagringskapacitet	ca. 60.000 billeder
-------------------------	---------------------

Videolagringskapacitet	ca. 15 timer
------------------------	--------------

**REMS ThermoCam C – gør varme let synlig. Præcis. Berøringsfri. I realtid. Infrarød optik med højopløselig detektor. Optisk kamera kan aktiveres til fusionsbillede, billede-i-billede, overlay-billede eller almindeligt visuelt billede. Mange temperaturanalyseværktøjer med individuelle indstillingsmuligheder. 8-dobbelt digitalt zoom. Justeringslaser. LED-lys.**

## Universelt anvendelig

Til skånsom og ikke-ødelæggende lækagesøgning i drikkevands- og varmeanlæg, sporing af varmerør, f.eks. gulvvarmesystemer, funktionskontrol af varme-, klima- og ventilationssystemer, inspektion af elektriske installationer og styretavler, tidlig registrering af termiske overbelastninger og brandrisici, fejlfinding på maskiner, udstyr og elektroniske komponenter – samt mange andre anvendelser.

## Konstruktionsmåde

Kompakt, handy, elektronisk termisk kamera, særlig let, til betjening med en hånd, kun 660 g. Kan anvendes overalt – i fri hånd, over hovedet og selv på meget trange steder. Robust, slagfast plasthus med ergonomisk udformet pistolgreb med softgrip. Infrarød optik med højopløselig detektor og digital signalprocessor til generering af et varmebillede (termogram), samt tilvalg af optisk kamera for bedre genkendelse af omgivelsesdetaljer og konturer – til enkel lokalisering af skader eller målepunkter. Laser for nøjagtig positionering af det termiske kamera. LED-lys til belysning under dårlige lysforhold. Integreret mikrofon og højttaler til lydoptagelse og -afspilning. Klapbart beskyttelsesdæksel til mekanisk beskyttelse af LED-lys, justeringslaser samt de optiske og termiske linser. Knapperne placeret direkte under displayet, hvilket gør det muligt at holde i pistolgrebet og betjene tasterne med én hånd. Tænd-/sluk-knap. Knap LED-lys. Knap til automatisk billedkalibrering. Knap laser Valgknap og 4 navigationsknapper til enkel menunavigation 8-dobbelt digital zoom, justerbar i 0,1×-trin. Returknapp til navigation eller for at forlade menuen. Multifunktionsknap på pistolgrebet: Langt tryk på knappen for at starte videooptagelse, kort tryk på knappen for at afslutte videooptagelsen eller tage et enkelt billede. MicroSD-kortslot, USB-C-tilslutning, beskyttelsesklapper til tilslutningerne. UNC ¼-gevind til standard kamerastativer Elektronisk batteristatuskontrol med ladetilstandsvision via 2-farvet grøn/rød-LED. Li-Ion-batteri 3,7V med 5,0 Ah kapacitet, for lang driftstid. Robust kuffert til termisk kamera, batteri, hurtiglader og USB-kabel.



Info



## Visnings- og betjeningsenhed

Visnings- og betjeningsenhed med 3,5" farvedisplay med touchfunktion og moderne TFT-LCD-teknologi, 89 mm skærmdiagonal, 640 x 480 pixel. Brugervenlig menu-navigation og enkel betjening. Billedsymboler med kort tekst for hurtig valg af menupunkter og indstillinger. Mange indstillingsmuligheder for **målinger** (temperaturområder, emissionsgrad, termisk refleksion, omgivelsestemperatur, afstand, ekstern optisk transmission, ekstern optisk temperatur, luftfugtighed, påmindelsesindstillinger, manuel niveau- og spændviddetilstand), **display** (statussymbol, dato og tid, parametre, referenceliste), **kameraer** (optagelsestilstand [optagelser med regelmæssige tidsintervaller], visuel billedopløsning, filnavnets overskrift, filnavngivning, makro-tilstand, billedratekonfiguration, videotyper, lydoptagelse, visuel lagring, redigering før lagring, SuperIR, spotlight til blitzlys, farvefordeling, inverterede paletter), samt **enhed** (sprog, enhed for afstand, enhed for temperatur, dato, klokkeslæt, tidsformat, automatisk rotation, skærmløststyrke, automatisk slukning, automatisk dvaletilstand, fejllogs, fabriksindstillinger). Mulighed for at ændre fabriksindstillede standardværdier, så brugeren kan tilpasse dem til de aktuelle opgaver og forhold på stedet. Billeder og videoer med lydoptagelse kan gemmes i brugerdefinerede mapper på MicroSD-kort. Filnavne kan valgfrit forsynes med et foruddefineret præfiks (header) samt tidsstempel eller fortløbende nummerering, hvilket gør det let at dokumentere inspektionsresultaterne.

## Batteri- eller netdrift

Li-Ion Technology. Termisk kamera med udskifteligt Akku Li-Ion 3,7V, 5 Ah. Let og effektiv. Høj energitæthed til ca. 6 timers konstant drift. Kan anvendes i netdrift samtidig med, at instrumentet oplades. USB-C til USB-C/A-kabel til forbindelse med spændingsforsyning/lader, PC eller laptop Hurtiglader 100–240V, 50–60 Hz, 24 W, 12 V, til samtidig opladning af 2 stk. Li-Ion batterier 3,7V, som tilhører. Ingen memoryeffekt for maksimal akkueffekt.

## Display-visninger

**Termisk billede:** Den varmeudstråling (infrarød stråling), som objektet afgiver, opfanges og vises som et farvekodet termisk billede. Derved bliver temperaturforskelle synlige.

**Fusionsbillede:** Kombineret visning af visuelt billede og termisk billede. Termiske afvigelser er lettere at se i konteksten af omgivelserne, hvilket forenkler identifikation og analyse.

**Billede-i-billede:** Et valgbart udsnit af det termiske billede (fusionsbillede) overlægges af det tilsvarende område af det visuelle billede for at give bedre rumlig orientering og en mere fokuseret analyse af temperaturforskelle.

**Overlay-billede:** Termisk billede med tre valgbare gennemsigtighedsniveauer, overlejret på det visuelle billede – giver nem orientering og tydelig visning af temperaturforskelle

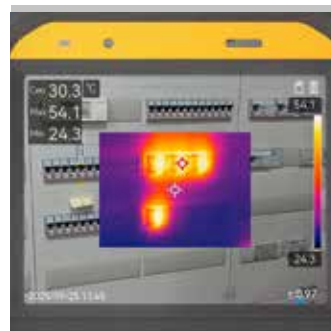
**Visuelt billede:** Farvebillede i det synlige spektrum, uden termiske oplysninger.

## Værktøjer til temperaturanalyse

REMS ThermoCam leveres med et bredt udvalg af værktøjer til temperaturanalyse. Der kan oprettes op til 10 individuelle temperaturmålepunkter, og op til 8 målepunkter kan valgfrit vises i billedet med temperaturangivelse. Derudover kan der individuelt oprettes en temperaturmålelinje samt op til 5 temperaturmålingsområder (rektangler eller cirkler). Afhængigt af temperaturanalyseværktøjet kan temperaturen ved målepunktet eller den minimale, maksimale samt gennemsnitlige temperatur i måleområdet vises i billedet. Visning af temperaturforskelle mellem temperaturmålepunkter, målelinje eller måleområder indbyrdes eller i forhold til en justerbar referenceværdi. 16 forudindstillede farve-, fokus- og alarmpaletter til hurtigt valg af forskellige visninger. Justerbare øvre og nedre temperaturgrænser samt temperaturintervaller til individuel visning af det farvekodede termiske billede eller til visning af det indstillede temperaturalarmområde. Temperaturmåleområder kan konfigureres automatisk eller manuelt.

## Connected-funktionalitet via USB

Ved aktiv USB-forbindelse til en pc eller laptop kan de data, der er gemt på MicroSD-kortet, nemt overføres.



## Leveringen omfatter

**REMS ThermoCam 28 C sæt.** Elektronisk termisk kamera med Connected-funktionalitet via USB. Til måling af overfladetemperaturer og til registrering af temperaturforskelle på installationer og objekter. Dokumentation af billeder og videoer med lydoptagelse på MicroSD-kort. Temperaturområde -20 til 550 °C, NETD < 40 mK, instantaneous field of view (IFOV) 3,3 mrad, IR-opløsning 192 x 144 pixel, Super-IR 384 x 288 pixel, antal målepunkter 27.648 samt field of view (FOV) 37,2 x 27,8°. Infrarød optik med højopløselig detektor til termiske billeder, optisk kamera til visuelle billeder. 3,5" TFT LCD-farvedisplay med touch-funktion. 8-dobbelt digitalt zoom. Justeringslaser. LED-lys. Li-Ion-batteri 3,7 V, 5 Ah, USB-C til USB-C/A kabel, 16 GB MicroSD-kort. I stabil kuffert.

	Art.-nr.	kr.
	176030R4	<b>10.300,00</b>

## Leveringen omfatter

**REMS ThermoCam 49 C sæt.** Elektronisk termisk kamera med Connected-funktionalitet via USB. Til måling af overfladetemperaturer og til registrering af temperaturforskelle på installationer og objekter. Dokumentation af billeder og videoer med lydoptagelse på MicroSD-kort. Temperaturområde -20 til 550 °C, NETD < 40 mK, instantaneous field of view (IFOV) 3,3 mrad, IR-opløsning 256 x 192 pixel, Super-IR 512 x 384 pixel, antal målepunkter 49.152 samt field of view (FOV) 50 x 37,2°. Infrarød optik med højopløselig detektor til termiske billeder, optisk kamera til visuelle billeder. 3,5" TFT LCD-farvedisplay med touch-funktion. 8-dobbelt digitalt zoom. Justeringslaser. LED-lys. Li-Ion-batteri 3,7 V, 5 Ah, USB-C til USB-C/A kabel, 16 GB MicroSD-kort. I stabil kuffert.

	Art.-nr.	kr.
	176031R4	<b>15.570,00</b>



## Tilbehør

Beskrivelse	Art.-nr.	kr.
<b>Akku Li-Ion 3,7V, 5 Ah, 19Wh</b>	176085R4	<b>790,00</b>
<b>Hurtiglader 100–240V, 50–60 Hz, 24 W, 12V,</b> til samtidig opladning af 2 Akku Li-Ion 3,7V.	176090R220	<b>1.240,00</b>
<b>Kabel USB-C til USB-C/A, 1,0m lang, med ferritkerne.</b>	176088R	<b>260,00</b>

