

Robustní, praktické elektronické termokamery s funkcí Connected přes USB. Pro zjišťování teploty povrchů a pro detekci teplotních rozdílů u instalací a objektů. Dokumentace snímků a videozáznamů se záznamem zvuku na MicroSD kartě. Pro akumulátorový a síťový provoz.

## REMS ThermoCam 28 C

IR rozlišení (rozlišení detektoru)	192 × 144 pixelů
Super IR	384 × 288 pixelů
Počet měřicích bodů	27 648
Zorné pole (FOV)	37,2° × 27,8°

## REMS ThermoCam 49 C

IR rozlišení (rozlišení detektoru)	256 × 192 pixely
Super IR	512 × 384 pixelů
Počet měřicích bodů	49 152
Zorné pole (FOV)	50° × 37,2°

## Optické rozlišení kamery

Vizuální obraz	3 264 × 2 448 pixelů (8 MP)
Video	640 × 480 pixelů (SD)

Teplotní rozmezí -20 až 550 °C

Přesnost ±2 °C

NETD < 40 mK

Okamžité zorné pole (IFOV) 3,3 mrad

Paměťová karta MicroSD karta 16 GB

Kapacita paměti pro snímky cca 60 000 snímků

Kapacita paměti pro videa cca 15 hodin

**REMS ThermoCam C – teplo je jednoduše vidět. Přesně. Bezkontaktně. V reálném čase. Infračervená optika s detektorem s vysokým rozlišením. Zapínatelná optická kamera pro fúzní obraz, obraz v obraze, překrývání obrazu, vizuální obraz. Velké množství nástrojů pro analýzu teploty, s možností individuálního nastavení. Osminásobný digitální zoom. Zaměřovací laser. LED světlo.**

### Univerzální použití

Pro bezporuchovou detekci úniků v instalacích pitné vody a topení, detekci průběhu trubek topení, např. systémů plošného vytápění, kontrolu funkce vytápěcích, klimatizačních a ventilačních systémů, kontrolu elektrických instalací a rozváděčů, včasné rozpoznání tepelného přetížení a nebezpečí požáru, vyhledávání poruch u strojů, zařízení a elektronických součástí a spoustu dalších použití.

### Konstrukce

Kompaktní, praktická elektronická termokamera, mimořádně lehká, pro ovládání jednou rukou, pouze 660 g. Použitelná kdekoli, bez opory, nad hlavou, i na mimořádně úzkých místech. Stabilní, odolný plastový kryt s ergonomickou pistolovou rukojetí s měkkou gumou. Infračervená optika s detektorem s vysokým rozlišením s digitálním signálovým procesorem pro vytvoření termosnímků (termogramů) a zapínatelná optická kamera pro lepší rozpoznání detailů okolí a obrysů, pro jednoduchou lokalizaci poškození nebo měřicích bodů. Laser pro přesné zaměření termokamery. LED světlo pro osvětlení při špatných světelných podmínkách. Integrovaný mikrofon a integrovaný reproduktor pro zvukový záznam a přehrávání zvuku. Sklopný ochranný kryt pro mechanickou ochranu LED světla, zaměřovacího laseru a optických a tepelných čoček. Tlačítka jsou umístěna přímo pod displejem, díky tomu je možné držet pistolovou rukojeť a ovládat tlačítka jednou rukou. Tlačítko zapnutí/vypnutí. Tlačítko LED světla. Tlačítko automatické kalibrace obrazu. Tlačítko laseru. Výběrové tlačítko a 4 navigační tlačítka pro jednoduchý výběr menu. Osminásobný digitální zoom, lze nastavit v krocích po 0,1. Tlačítko zpět pro navigaci nebo opuštění menu. Multifunkční tlačítko na pistolové rukojeti: Dlouhé stisknutí tlačítka pro spuštění videozáznamu, krátké stisknutí tlačítka pro ukončení videozáznamu nebo pro pořízení jednotlivého snímku. Slot pro MicroSD kartu, rozhraní USB-C, ochranná krytka pro přípojky. Připojovací závit UNC ¼ pro běžně prodávané kamerové stativy. Elektronická kontrola stavu nabití s ukazatelem stavu nabití pomocí dvoubarevné zeleno-červené LED. Akumulátor Li-ion 3,7 V s kapacitou 5,0 Ah pro dlouhou dobu chodu. Stabilní kufr na termokameru, akumulátor, rychlonabíječku a USB kabel.



Info



## Zobrazovací a ovládací jednotka

Zobrazovací a ovládací jednotka s 3,5" barevným dotykovým displejem a moderní TFT LCD technologií, 89mm úhlopříčkou obrazovky, 480×640 pixelů. Intuitivní menu a jednoduchá navigace. Obrázkové symboly se stručným textem pro rychlý výběr položek menu a nastavení. Četné možnosti nastavení pro **měření** (teplotní rozmezí, emisivita, tepelná odrazivost, teplota prostředí, vzdálenost, přenos přes externí optiku, externí optická teplota, vlhkost vzduchu, nastavení upozornění, ruční nastavení úrovně a rozsahu), **displej** (stavový symbol, datum a čas, parametry, referenční seznam), **kamery** (režim záznamu (záznamy v pravidelných časových intervalech), vizuální rozlišení obrazu, název souboru v záhlaví, pojmenování souborů, režim makro, konfigurace snímkové frekvence, typ videa, zvukový záznam, uložení vizuálního snímku, úpravy před uložením, SuperIR, reflektor pro blesk, rozložení barev, inverzní palety) a **přístroj** (jazyk, jednotka vzdálenosti, jednotka teploty, datum, čas, formát času, automatické otočení, jas displeje, automatické vypnutí, automatický spánkový režim, chybové protokoly, nastavení z výroby). Možnost změny nastavených hodnot z výroby uživatele pro přizpůsobení podle úkolů/podmínek na místě. Snímky a videa se zvukovým záznamem lze uložit do uživatelem určených adresářů na MicroSD kartě, názvy souborů volitelně s předdefinovanou předponou (přifixe) a časem nebo průběžným číslem pro jednoduchou dokumentaci výsledku prohlídky.

## Akumulátorový nebo síťový provoz

Li-Ion technologie. Termokamera s výměnným akumulátorem Li-ion 3,7V, 5Ah. Lehká a výkonná. Vysoká hustota energie pro nepřetržitý provoz cca 6 hodin. Během nabíjení lze používat v síťovém provozu. Kabel USB-C na USB-C/A pro připojení k napájení/nabíječce, stolnímu počítači nebo notebooku. Rychlonabíječka 100–240V, 50–60Hz, 24W, 12V, pro současné nabíjení 2 akumulátorů Li-ion 3,7V, jako příslušenství. Žádný paměťový efekt pro maximální výkon akumulátoru.

## Zobrazení na displeji

**Termogram:** Tepelné záření, které vychází z objektu, (infračervené záření) se zaznamenává a zobrazuje jako barevný termogram. Teplotní rozdíly jsou tak vizuálně znázorněny.

**Fúzní obraz:** Kombinované zobrazení vizuálního obrazu a termogramu. Tepelné anomálie tak lze lépe rozpoznat v kontextu reálného prostředí, což usnadňuje přifazení objektů a analýzu.

**Obraz v obraze:** Zvolitelný výřez termogramu (fúzního obrazu) se překryje přes odpovídající oblast vizuálního obrazu, což usnadňuje prostorovou orientaci a cílenou analýzu teplotních rozdílů.

**Překrývání obrazu:** Termogram, který lze zvolit ve třech stupních průhlednosti, překryje vizuální obraz, což umožňuje dobrou orientaci a zároveň znázornění teplotních rozdílů.

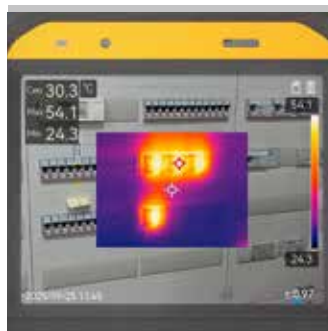
**Vizuální obraz:** barevný obraz ve viditelném spektru, bez informací o teplotě.

## Nástroje pro analýzu teploty

REMS ThermoCam je vybavená velkým množstvím nástrojů pro analýzu teploty. Můžete individuálně vytvořit až 10 bodů měření teploty a až 8 bodů měření teploty volitelně zobrazit ve snímku s údajem teploty. Kromě toho si můžete individuálně vytvořit jednu linii měření teploty a až 5 oblastí měření teploty (čtyřúhelníky nebo kruhy). V závislosti na nástroji pro analýzu teploty lze na snímku zobrazit teplotu měřeného místa nebo minimální a maximální teplotu a dále průměrnou teplotu měřené oblasti. Zobrazení teplotních rozdílů mezi body měření teploty, linií měření teploty nebo oblastí měření teploty navzájem či vůči nastavitelné referenční hodnotě. 16 přednastavených barevných palet, palet zaostření a alarmů pro rychlý výběr různých náhledů. Nastavitelné horní a dolní teplotní limity a dále teplotní rozmezí pro individuální zobrazení barevného termografu nebo pro zobrazení nastaveného rozsahu teplotního alarmu. Automaticky nebo manuálně konfigurovatelné oblasti měření.

## Funkce Connected přes USB

Při vytvořeném spojení přes USB se stolním počítačem nebo notebookem lze jednoduše převzít data uložená na MicroSD kartě.



## Rozsah dodávky

**REMS ThermoCam 28 C Set.** Elektronická termokamera s funkcí Connected přes USB. Pro zjišťování teploty povrchů a pro detekci teplotních rozdílů u instalací a objektů. Dokumentace snímků a videozáznamů se záznamem zvuku na MicroSD kartě. Teplotní rozmezí -20 až 550 °C, NETD < 40 mK, okamžité zorné pole (IFOV) 3,3 mrad, IR rozlišení 192 × 144 pixelů, Super-IR 384 × 288 pixelů, počet měřených bodů 27 648, zorné pole (FOV) 37,2° × 27,8°. Infráčervená optika s detektorem s vysokým rozlišením pro termogramy, optická kamera pro vizuální obrazy. 3,5" TFT LCD barevný dotykový displej. Osminásobný digitální zoom. Zaměřovací laser. LED světlo. Akumulátor Li-ion 3,7V, 5 Ah, kabel USB-C na USB-C/A, MicroSD karta 16 GB. V pevném kufru.

	Obj.č.	Kč
	176030R4	<b>36 190,00</b>

## Rozsah dodávky

**REMS ThermoCam 49 C Set.** Elektronická termokamera s funkcí Connected přes USB. Pro zjišťování teploty povrchů a pro detekci teplotních rozdílů u instalací a objektů. Dokumentace snímků a videozáznamů se záznamem zvuku na MicroSD kartě. Teplotní rozmezí -20 až 550 °C, NETD < 40 mK, okamžité zorné pole (IFOV) 3,3 mrad, IR rozlišení 256 × 192 pixelů, Super-IR 512 × 384 pixelů, počet měřených bodů 49 152, zorné pole (FOV) 50° × 37,2°. Infráčervená optika s detektorem s vysokým rozlišením pro termogramy, optická kamera pro vizuální obrazy. 3,5" TFT LCD barevný dotykový displej. Osminásobný digitální zoom. Zaměřovací laser. LED světlo. Akumulátor Li-ion 3,7V, 5 Ah, kabel USB-C na USB-C/A, MicroSD karta 16 GB. V pevném kufru.

	Obj.č.	Kč
	176031R4	<b>54 700,00</b>



## Příslušenství

Označení	Obj.č.	Kč
<b>Akumulátor Li-ion 3,7V, 5 Ah, 19 Wh</b>	176085R4	<b>2 750,00</b>
<b>Rychlonabíječka 100–240V, 50–60 Hz, 24W, 12V,</b> pro současně nabíjení 2 akumulátorů Li-ion 3,7V.	176090R220	<b>4 350,00</b>
<b>Kabel USB-C na USB-C/A, délka 1,0 m,</b> s feritovým jádrem	176088R	<b>890,00</b>

