

Mobilní, snadno ovladatelný kamerový inspekční systém pro inspekci a analýzu poškození trubek, kanálů, komínů a dalších dutých prostor s nízkými náklady, s elektronickým počítáním metrů. Také k inspekci po provedených pracích čištění trubek a k převzetí nových instalací nebo oprav. Dokumentace snímků a videozáznamů na SD-kartě. Pro akumulátorový a síťový provoz.

Kamerová hlava	Ø 25 mm
Trubky	Ø (40) 50–150 mm
Kanály, komíny, jiné duté prostory	

REMS CamSys – vynikající snímky a videa z trubek a kanálů. Zásuvka pro SD kartu. Elektronické počítání metrů. Akumulátorový a síťový provoz.

Výhoda systému

Jen **jedna** kontrolní jednotka s TFT-LCD-barevným displejem k připojení různých sad kamer a kabelů pro rozdílné nároky. Díky tomu je možné nákladově výhodné přezbrojení.

Konstrukce

Mobilní, lehký, snadno ovladatelný. Použitelný všude, také na obzvláště úzkých místech. Kontrolní jednotka spojena 2 m propojovacím kabelem se sadou kamery a kabelu, oddělitelná k jednoduchému čištění sady kamery a kabelu. Použitelné různé sady kamery a kabelu. Násuvné šroubové připoje pro výměnu sad kamery a kabelu a kontrolní jednotky bez nářadí. Pevný kufr pro kontrolní jednotku, napěťový napáječ/nabíječku a příslušenství.

Kontrolní jednotka s TFT-LCD-barevným displejem

Kontrolní jednotka s 3,5" barevným displejem s nejmodernější TFT-LCD-technologie pro vynikající snímky a videa, 89 mm úhlopříčkou obrazovky, 320 × 240 Pixel. Obzvláště lehká a dobře padnoucí do ruky, jen 0,4 kg. Pevný, nárazům odolný plastový kryt, chráněný před ostřikem vodou. Nejmenší rozměry: 172 × 121 × 58 mm. Tlačítka pro nastavení intenzity světla svítivých diod barevné kamerové hlavy. Plný obraz, 2násobné zvětšení, 4násobná možnost otočení snímku. Zásuvka pro SD-kartu. Snímky a videozáznamy uložitelné do paměti SD-karty pro snadnou dokumentaci výsledků inspekce. Hloubka zasunutí kamery se uloží do snímku a do videozáznamu, volitelně také datum a čas záznamu. Během záznamu videa lze být navíc zachytit snímky, aniž by došlo k narušení záznamu videa. Okamžitě přehráni uložených záznamů nebo přenos z SD-karty na jiné přístroje. Během přehrávání uložených videozáznamů mohou být na barevném displeji kontrolní jednotky také dodatečně vytvořeny snímky z videozáznamu. USB port pro přímé spojení s PC nebo notebookem. Výstup na video Composite-Video PAL/NTSC pro připojení externí obrazovky. Zdíčka pro napěťový napáječ/nabíječku Li-Polymer 100–240V.

Akumulátorový a síťový provoz

Li-Polymer technologie. Kontrolní jednotka s integrovaným akumulátorem Li-Polymer 3,7V, 4,0 Ah. Vysoce výkonná a lehká. Napěťový napáječ/nabíječka 100–240 V, 15 W, s USB-konektorem a USB-kabelem k propojení s napěťovým napáječem/nabíječkou, laptopem nebo jiným napěťovým napáječem. Žádný paměťový efekt pro maximální výkon akumulátoru.

Speciální barevná kamera s vysokým rozlišením

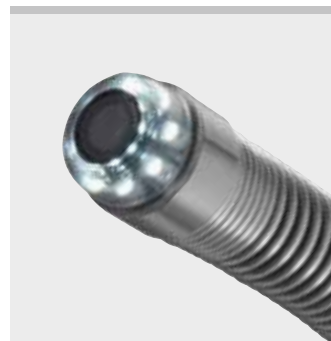
Speciální barevná kamera s vysokým rozlišením Ø 25 mm s CMOS obrazovým senzorem a 8 ultra jasnými, bílými světelnými diodami (LED) s nastavitelnou intenzitou světla až do 1700 mcd a koncentrovaným úhlem záření pro vynikající barevné snímky při stejnoměrné jasné osvětlení. Velmi nízká potřeba světla při velmi vysoké světelné citlivosti (0,1 Lux). Neměnná funkce zaostřování (Fixfokus) a speciální objektiv se 90°-širokoúhlým objektivem, také pro rozeznání nejmenších detailů.

Vyměnitelné sady kamera a kabelu

Sady kamery a kabelu S-Color, sestávající ze speciální barevné kamery s vysokým rozlišením s volitelně **30 m posuvného kabelu Ø 5,4 mm**, ohebného, pro Ø 50–150 mm, v navíjecím bubnu s elektronickým počítáním metrů, **20 m posuvného kabelu Ø 4,5 mm**, velmi ohebného, pro malé průměry trubek a malé a těsné ohyby Ø (40) 50–150 mm, v navíjecím bubnu s elektronickým počítáním metrů nebo **10 m posuvného kabelu Ø 4,5 mm** s označením délky, velmi ohebného, pro malé průměry trubek a malé a těsné ohyby Ø (40) 50–150 mm, v kabelovém koši, s připojením pro kontrolní jednotku. Obzvláště malá, zaoblená kamerová hlava Ø 25 mm, vodotěsná do 20 m (0,2 MPa/2 bar/29 psi) a směrem k posuvnému kabelu zúžená, vysoce ohebná kluzná pružina, pro snadný posuv, také skrz několik ohybů trubky. Kamerová hlava s pevným, rychle vyměnitelným ochranným krytem se vsazeným hledím z minerálního skla. Ohyby průchozí posuvný kabel s hybridní technikou, s duší ze skleněných vláken, datovými vedeními a plastovým opláštěním, velmi pevný, pro dlouhou dobu životnosti. Robustní, práškovým lakem povlakovaný, dobře čistitelný kabelový koš. Navíjecí buben s otáčivým košem pro jednoduché navíjení a odvíjení posuvného kabelu a integrovaným senzorem pro elektronické počítání metrů. Přenosná taška pro sadu kamery a kabelu jako příslušenství.

Vodící tělesa

Různá vodící tělesa pro větší průměry trubek, pevně aretovatelná na kamerovou hlavu, jako příslušenství.



Info

Rozsah dodávky

REMS CamSys Set S-Color. Elektronický kamerový inspekční systém k nákladově výhodné inspekci a analýze poškození. Dokumentace snímků a videozáznamů na SD-kartě s údajem o datumu a čase. Kontrolní jednotka v mikroprocesorové technice s 3,5" TFT-LCD barevným displejem, zásuvkou pro SD-kartu, USB přípojku, výstupem na video PAL/NTSC, integrovaným akumulátorem Li-Polymer 3,7 V, 4,0 Ah, v pevném plastovém krytu odolném proti nárazům, chráněném před ostřikem vodou. 2m propojovací kabel od kontrolní jednotky k sadě kamery a kabelu, napěťový napáječ/nabíječka 100–240 V, 50–60 Hz, 15 W, SD-karta 4 GB, USB kabel, v pevném kufru. Sada kamery a kabelu S-Color se speciální barevnou kamerou s vysokým rozlišením Ø 25 mm s CMOS obrazovým senzorem a posuvným kabelem.

Označení	Provedení	Obj.č.	Kč
Set S-Color 10 K	10 m posuvný kabel Ø 4,5 mm s označením délky, velmi ohebný, v kabelovém koši. Pro malé průměry trubek a malé a těsné ohyby Ø (40) 50–150 mm, kanály, šachty, komíny a jiné duté prostory.	175008R220	72 000,00
Set S-Color 20 H	20 m posuvný kabel Ø 4,5 mm, velmi ohebný, v navíjecím bubnu s elektronickým počítáním metrů. Pro malé průměry trubek a malé a těsné ohyby Ø (40) 50–150 mm, kanály, šachty, komíny a jiné duté prostory.	175007R220	99 900,00
Set S-Color 30 H	30 m posuvný kabel Ø 5,4 mm, ohebný, v navíjecím bubnu s elektronickým počítáním metrů. Pro trubky Ø 50–150 mm, kanály, šachty, komíny a jiné duté prostory.	175010R220	102 900,00



Příslušenství

Označení	Obj.č.	Kč
REMS CamSys Basic-Pack Kontrolní jednotka v mikroprocesorové technice s 3,5" TFT-LCD barevným displejem, zásuvkou pro SD-kartu, USB přípojku, výstupem na video PAL/NTSC, integrovaným akumulátorem Li-Polymer 3,7 V, 4,0 Ah, v pevném plastovém krytu odolném proti nárazům, chráněném před ostřikem vodou. 2m propojovací kabel od kontrolní jednotky k sadě kamery a kabelu, napěťový napáječ/nabíječka 100–240 V, 50–60 Hz, 15 W, SD-karta 4 GB, USB kabel, v pevném kufru.	175000R220	40 500,00
Sada kamery a kabelu S-Color 10 K. Se speciální kamerovou hlavou s vysokým rozlišením Ø 25 mm s CMOS obrazovým senzorem, 10 m posuvným kabelem Ø 4,5 mm s označením délky, velmi ohebným, s připojením na kontrolní jednotku, v kabelovém koši. Pro malé průměry trubek a malé a těsné ohyby Ø (40) 50–150 mm.	175305R	31 500,00
Sada kamery a kabelu S-Color 20 H. Se speciální barevnou kamerou s vysokým rozlišením Ø 25 mm s CMOS obrazovým senzorem a 20 m posuvným kabelem Ø 4,5 mm, velmi ohebným, v navíjecím bubnu s elektronickým počítáním metrů a připojením pro kontrolní jednotku. Pro malé průměry trubek a malé a těsné ohyby Ø (40) 50–150 mm.	175306R	59 400,00
Sada kamery a kabelu S-Color 30 H. Se speciální barevnou kamerou s vysokým rozlišením Ø 25 mm s CMOS obrazovým senzorem a 30 m posuvným kabelem Ø 5,4 mm, ohebným, v navíjecím bubnu s elektronickým počítáním metrů a připojením pro kontrolní jednotku. Pro Ø 50–150 mm.	175011R	62 370,00
Vodící těleso Ø 62 mm S-Color/S-Color S, pro sadu kamery a kabelu S-Color/S-Color S	175057R	3 110,00
Vodící těleso Ø 100 mm S-Color/S-Color S, pro sadu kamery a kabelu S-Color/S-Color S	175058R	3 600,00
Ochranný kryt S-Color/S-Color S s hledím z minerálního skla, těsnicí kroužek, pro sadu kamery a kabelu S-Color/S-Color S	175026R	1 050,00
Přenosná taška pro sadu kamery a kabelu	175123R	3 720,00
Kufr s vložkou	175018R	2 850,00

