

# REMS Picus DP

## Teilverzeichnis

Aktueller Stand  
siehe [www.rems.de](http://www.rems.de)  
weitere Teile auf Anfrage

## Spare parts list

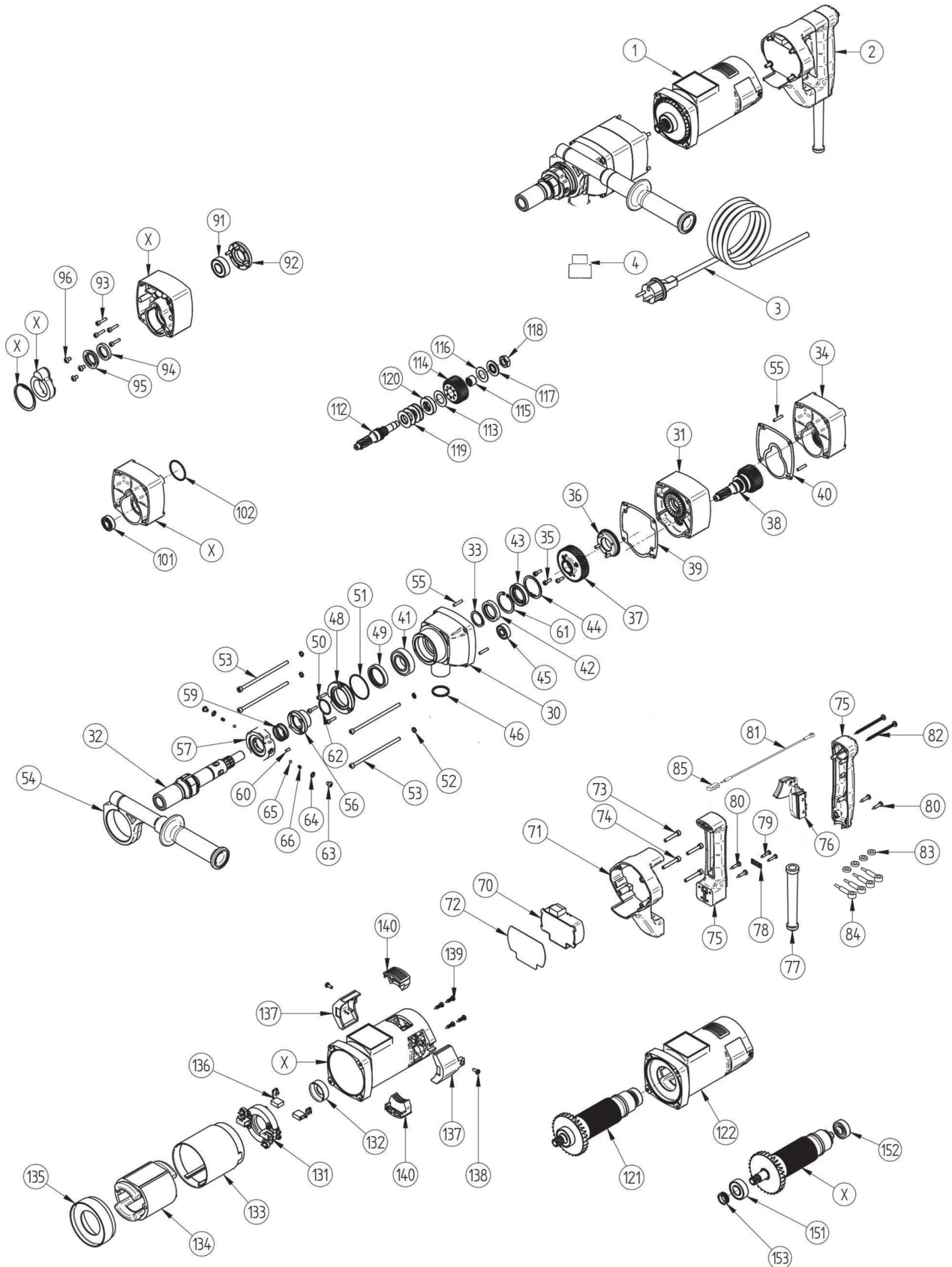
Latest version  
see [www.rems.de](http://www.rems.de)  
other parts on request

## Liste des pièces

Situation actuelle  
voir [www.rems.de](http://www.rems.de)  
autres pièces sur demande

## Elenco dei pezzi

Ultimo aggiornamento  
vedi [www.rems.de](http://www.rems.de)  
altri ricambi su richiesta



## REMS Picus DP

deu	eng	fra	ita	
3 Anschlussleitung	Connecting cable	Raccordement	Cavo d'allacciamento	180577 R220
4 Anschlussadapter für Picus DP	Connecting adapter f. Picus DP	Adaptateur aspirateur Picus DP	Adattatore colleg. Picus DP	180161 R
30 Getriebegehäuse vorn	Front gear housing	Carcasse avant	Carcassa ingran. ant.	180236 R
32 Welle	Shaft	Arbre de transmission	Albero	180237 R
Dichtungssatz — Pos. 33, 39, 40, 42, 43, 44, 46, 49, 51, 60, 61, 62, 94, 95, 102, 113, 116, 117, 118	Seal kit Pos. 33, 39, 40, 42, 43, 44, 46, 49, 51, 60, 61, 62, 94, 95, 102, 113, 116, 117, 118	Set de joints, jeu Pos. 33, 39, 40, 42, 43, 44, 46, 49, 51, 60, 61, 62, 94, 95, 102, 113, 116, 117, 118	Assortimento guarnizioni, set Pos. 33, 39, 40, 42, 43, 44, 46, 49, 51, 60, 61, 62, 94, 95, 102, 113, 116, 117, 118	180238 R
38 Ritzelwelle mit Rutschkupplung	Pinion shaft with safety clutch	Arbre pignon avec embrayage sécurité	Albero pignone a innest. sicurezza	180234 R
39 Dichtung	Seal	Joint	Guarnizione	180231 R
40 Dichtung	Seal	Joint	Guarnizione	180232 R
54 Gegenhalter	Steady	Contre poignee	Maniglia	180167 RXM
64 Scheibe Schnorr 5	Washer Schnorr 5	Rondelle Schnorr 5	Ranella Schnorr 5	086048
66 Druckfeder	Pressure spring	Ressort de compression	Molla di compressione	180197
70 Elektronik	Electronic	Électronique	Elettronico	180135 R220 180135 R110
ET-Set — Griff + Schalter Pos. 71–85	Spares kit handle + switch Pos. 71–85	Set-PD poignée + interrupteur Pos. 71–85	Set ricambi impugnatura + interruttore Pos. 71–85	180138 R
72 Isolierfolie	Insulating foil	Film isolant	Pellicola d'isolamento	180505
76 ab Maschinenummer 001203 Schalter	from machine number 001203 Switch	à partir de la machine n° 001203 Interrupteur	da matricola 001203 Interruttore	183516 R
95 Filzring	Felt ring	Anneau en feutre	Anello feltro	180192
102 O-Ring	O-ring	Joint torique	Guarnizione O-Ring	060302
121 Anker kompl. mit Lager	Rotor complete with bearing	Induit avec roulement	Indotto completo c. cuscinetto	180235 R220
132 Dämmring	Insulating ring	Anneau isolant	Anello isolante	180518
133 Schutzisolierung	Protective insulation	Isolant de protection	Guarnizione di protezione	180506
134 Stator	Stator	Stator	Statore	180514 R220
136 Kohlebürste, 2er Pack	Carbon brushes pack of 2	Balais de charbon, jeu 2p.	Carboncini, conf. 2 pz.	180576 R220
137 Deckel	Cover	Couvercle	Coperchio	180516
140 Lüftungsdeckel	Venting cover	Couvercle ventilateur	Coperchio ventilatore	180508