

REMS Duplex 300

Teileverzeichnis

Aktueller Stand
siehe www.rems.de
weitere Teile auf Anfrage

Spare parts list

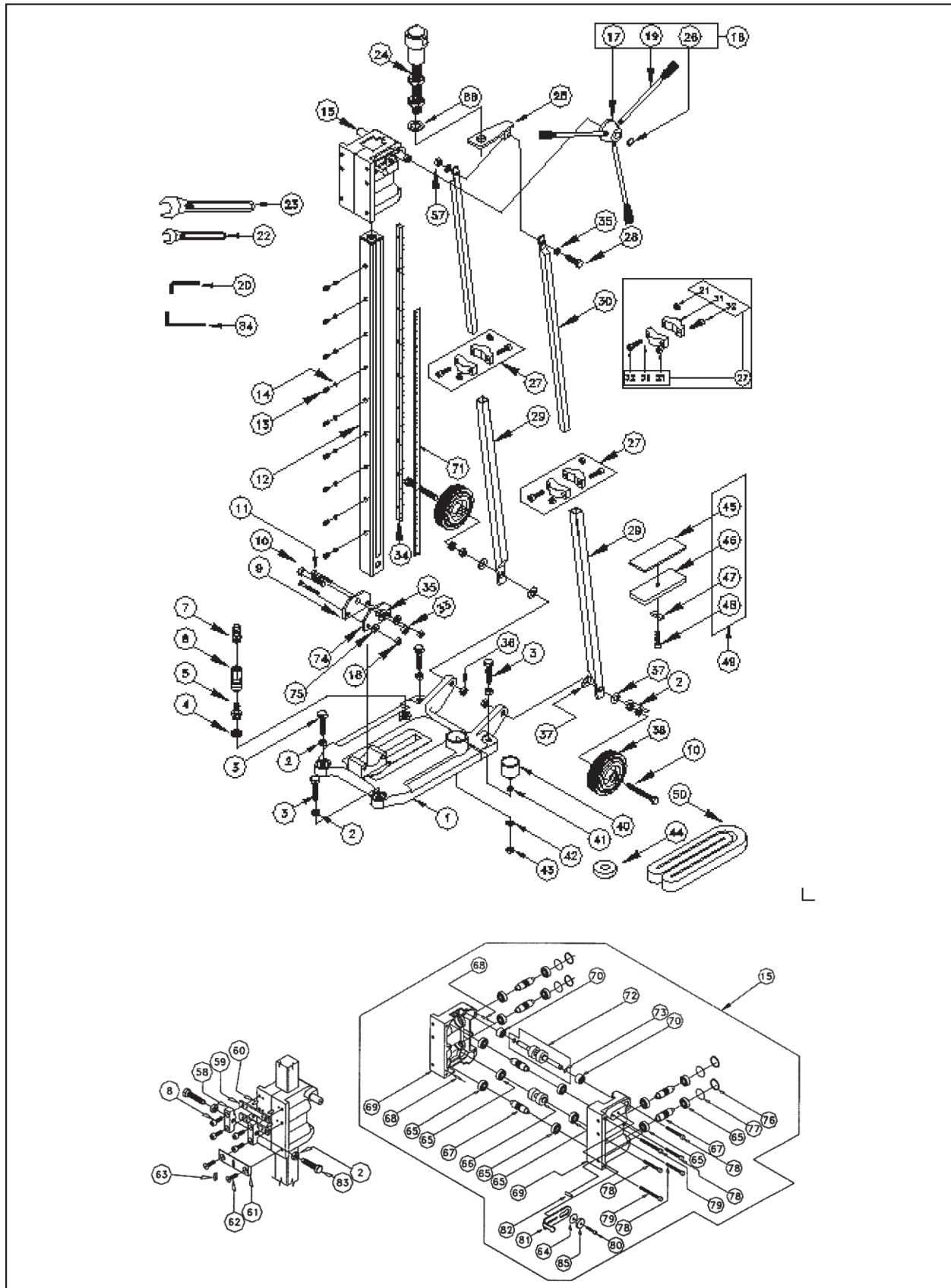
Latest version
see www.rems.de
other parts on request

Liste des pièces

Situation actuelle
voir www.rems.de
autres pièces sur demande

Elenco dei pezzi

Ultimo aggiornamento
vedi www.rems.de
altri ricambi su richiesta



REMS Duplex 300

	deu	eng	fra	ita	
1	Grundplatte	Base plate	Plaque d'assise	Piastra base	182071
2	Sechskantmutter	Hexagon nut	Ecrou hexagonal	Dado esagonale	085059
3	Sechskantschraube	Hexagonal screw	Vis tête hexagonale	Vite a testa esagonale	080034
4	Dichtung	Seal	Joint	Guarnizione	182066
5	Vakuum-Anschlussnippel	Vacuum connec. nipple	Manchon de raccord. mise a vide	Niplo collegamento del vuoto	182067
6	Schnellkupplung Vakuumanschluss	Quick coupling vac. connector	Raccord rapide-mise sous vide	Connettore rapido del vuoto	044111
7	Schlauchtülle	Hose nozzle	Raccord tuyau 3/8"	Boccola tubo 3/8"	044112
8	Zylinderschraube	Fillister head screw	Vis tête cylindrique	Vite a testa cilindrica	081029
9	Seitenplatte	Side plate	Plaque	Piastra laterale	182080
10	Sechskantschraube	Fillister head screw	Vis à tête cylindrique	Vite a testa cilindrica	083200
11	Zylinderschraube	Fillister head screw	Vis à tête cylindrique	Vite a testa cilindrica	083201
12	Bohrsäule	Drill column	Colonne	Colonna supporto	182074
13	Zylinderschraube	Fillister head screw	Vis tête cylindrique	Vite a testa cilindrica	081140
14	Federring	Spring washer	Rondelle élastique	Ranella elastica	087025
15	Vorschubschlitten kompl.	Feed slide	Chariot d'avance	Slitta trascinatore	182061
16	Vorschubhebel kompl.	Feed lever complete	Levier d'avance compl.	Leva trascinatore compl.	182062
18	Sechskantmutter	Hexagon nut with clamping part	Ecrou six pans	Dado esagonale con fermo	085069
19	Drehkreuzhebel	Hub lever	Levier	Leva girevole a croce	182073
24	Klemmspitze	Clamping tip	Etai de calage	Punta di fissaggio	182027
27	Kupplungsstück für Streben	Coupling piece for strut	Bride de serrage (paire)	Frizione montante	182056
28	Zylinderschraube	Hexagonal screw	Vis tête hexagonale	Vite a testa esagonale	080032
29	Strebe unten	Brace bottom	Etai	Puntone inferiore	182090
30	Strebe oben	Brace top	Etai	Puntone superiore	182088
33	Sechskantmutter	Hexagon nut	Ecrou six pans	Dado esagonale	085068
34	Zahnstange	Rack	Crémaillère	Cremagliera	182060
35	Scheibe	Washer	Rondelle	Piastra	086061
36	Sechskantmutter	Hexagon nut	Ecrou hexagonal	Dado esagonale	085006
40	Manometer	Manometer	Manomètre	Manometro	182078
41	O-Ring	O-ring	Joint torique	O-ring	060314
42	Dichtscheibe	Seal washer	Joint	Guarnizione	182079
43	Sechskantmutter	Hexagon nut	Ecrou six pans	Dado esagonale	085067
49	Abdeckplatte komplett	Cover plate complete	Capot d'étanchéité	Copertura completa	182087
50	Dichtgummi	Sealing ring	Joint	Anello tenuta	183620
57	Sechskantmutter	Hexagon nut	Ecrou six pans	Dado esagonale	085065
65	Rillenkugellager	Grooved ball bearing	Roulement à billes	Cuscinetto a sfere	057004
66	Welle mit Rollen	Shaft with rollers	Arbre avec rouleaux	Asse con rulli	182052
67	Welle	Shaft	Arbre	Albero	182082
70	Nadellager	Needle bearing	Roulement à aiguilles	Cuscinetto a rullini	057186
72	Ritzelwelle kompl.	Pinion shaft complete	Arbre pignon complet	Ruota dentata compl.	182059
73	O-Ring	O-ring	Joint torique	O-ring	060308
83	Sechskantschraube mit Zapfen	Hexagon screw with stud	Vis tête hexa. av.bouchon	Vite esagonale con perno	182068
84	Sechskant-Stiftschlüssel	Allen key	Clé six pans mâle	Chiave esagonale	079016