

für alle gängigen Pressfitting-Systeme

Wählen Sie Ihre REMS Presszangen/REMS Pressringe selbst aus!

Suchen Sie dazu das gewünschte Pressfitting-System in der nachfolgenden Tabelle und wählen Sie die von Ihnen benötigte Presszangengröße/Pressringgröße aus. Beachten Sie, dass Pressfitting-Systeme für Gasinstallationen nur mit den in der Tabelle gelb hinterlegten Presszangen/Pressringen gepresst werden dürfen. Zum Antrieb der REMS Pressringe (PR) ist eine Zwischenzange (Seite 170) erforderlich.

Hochbelastbare Presszangen/Pressringe aus zähhartem, besonders gehärtetem Spezialstahl. Die Presskonturen der REMS Presszangen/Pressringe sind systemspezifisch und entsprechen den Presskonturen der jeweiligen Pressfitting-Systeme. Dadurch einwandfrei systemkonformes, sicheres Pressen. Pressbacken der Presszangen/ Pressringe mit auf CNC-Bearbeitungszentren hochpräzise eingearbeiteter und maschinell exakt ausgerundeter Presskontur. Dadurch geringe Fertigungstoleranzen.

Antrieb durch alle REMS Radialpressen (außer REMS Mini-Press ACC, REMS Mini-Press 22V ACC, REMS Mini-Press S 22V ACC) und geeignete Radialpressen anderer Fabrikate. Alle mit * gekennzeichneten Presszangen haben einen weiteren Anschluss (**Patent EP 1 223 008, Patent US 6,739,172**) für manuellen Antrieb durch die Hand-Radialpresse REMS Eco-Press. Einbau- und Montageanweisung der Systemanbieter/-hersteller lesen und beachten.

REMS Presszange

REMS Presszange mit 2 schwenkbaren Monoblock-Pressbacken. Meistverkaufte Standardausführung. REMS Presszangen ACz, Fz, RFz, RFlz mit Verzahnung verhindern Gratbildung an der Presshülse (**Patent EP 2 027 971**).

REMS Presszange (4G)

REMS Presszange (4G) mit 2 gelenkigen, parallel geführten Presssegmenten für geradlinige Pressung mittelgroßer Dimensionen.

REMS Presszange (S)

REMS Presszange (S) mit einem feststehenden und zwei gelenkig schwenkbaren Presssegmenten, für mittelgroße Dimensionen.

REMS Pressring (PR-3S)

REMS Pressring (PR-3S) mit 3 an einem gelenkigen Ring schwenkbar geführten Presssegmenten für anspruchsvolle Pressungen großer Dimensionen. Optimale Pressung durch radial gesteuerte Bewegung der Presssegmente, mit Zwischenzange.

REMS Pressring (PR-3B)

REMS Pressring (PR-3B) mit 3 Pressbacken für anspruchsvolle Pressungen großer Dimensionen. Optimale Pressung durch radial gesteuerte Bewegung der Pressbacken, mit Zwischenzange.

REMS Pressring 45° (PR-2B)

REMS Pressring 45° (PR-2B), mit 2 Pressbacken, für sicheres Ansetzen der Pressbacken an schwer zugänglichen Stellen durch 45° Schrägstellung (**Patent EP 2 774 725**). Antrieb mit Zwischenzange.

Rückverfolgbarkeit gemäß EN 1775:2007

REMS Presszangen/Pressringe mit Presskontur F, M, V, SA, B, RN und UP haben jeweils eine spezifische Markierung in die Presskontur eingearbeitet, welche nach dem Pressvorgang einen bleibenden Abdruck direkt auf dem gepressten Fitting hinterlässt. Dies ermöglicht dem Anwender auch nach dem Pressvorgang noch eine Überprüfung, ob die geeignete Presszange bzw. der geeignete Pressring zur Herstellung der Pressverbindung verwendet wurde.

Mit dieser Rückverfolgbarkeit erfüllt REMS die Empfehlungen der Europäischen Norm EN 1775:2007 bei der Installation von Pressfitting-Systemen für Gas.

Eignungsbestätigungen

Siehe Seite 171.

Haftungsübernahmevereinbarungen

Siehe Seite 172.



Deutsches Qualitätsprodukt



REMS Presszange



REMS Presszange (4G)



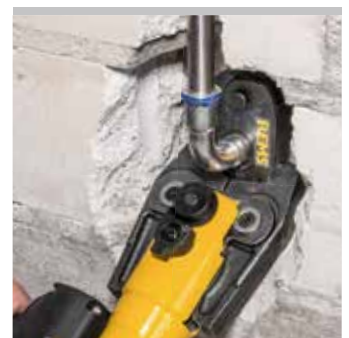
REMS Presszange (S)



REMS Pressring (PR-3S)



REMS Pressring (PR-3B)



REMS Pressring 45° (PR-2B)
Patent EP 2 774 725



Presszange mit Verzahnung
Patent EP 2 027 971

Beispiel REMS Presszange M: Abdruck
"M" auf gepresstem Fitting zur Rückver-
folgbarkeit gemäß EN 1775:2007

System	Presskontur	Art.-Nr.	
AC-FIX PRESS (Global Piping Systems)	H 12*	570300	
	H 16*	570320	
	H 20*	570350	
	H 25*	570360	
	H 32	570380	
	RFz 12*	571320	
	RFz 16*	571325	
	RFz 20*	571330	
	RFz 25	571335	
	RFz 32	571340	
	U 16*	570765	
	U 20*	570775	
	U 25*	570780	
	U 32	570785	
	VX 16*	571635	
	VX 20*	571640	
	AC-FIX PRESS-MULTI (Global Piping Systems)	H 16*	570320
		H 18*	570340
		H 20*	570350
		H 25*	570360
H 32		570380	
RFz 16*		571325	
RFz 20*		571330	
RFz 25		571335	
RFz 32		571340	
U 16*		570765	
U 18*		570770	
U 20*		570775	
U 25*	570780		
U 32	570785		
ACOME ACOPEX ALU	H 16*	570320	
	H 20*	570350	
	H 26*	570370	
	H 32	570380	
	TH 16*	570460	
	TH 20*	570470	
	TH 26*	570475	
	TH 32	570480	
	U 16*	570765	
	U 20*	570775	
	U 32	570785	
	ACOME MT	ACz 12*	572642
		ACz 16*	572644
ACz 20*		572646	
ACz 25		572648	
AHLSELL A-press eiförmig		M 12	570100
	M 15	570110	
	M 18	570120	
	M 22	570130	
	M 28	570140	
	M 35	570150	
	M 42 (PR-3S) ³⁾	572706 R	
	M 54 (PR-3S) ³⁾	572708 R	
	M 12 45° (PR-2B) ³⁾	574520 R	
	M 15 45° (PR-2B) ³⁾	574522 R	
	M 18 45° (PR-2B) ³⁾	574524 R	
	M 22 45° (PR-2B) ³⁾	574526 R	
	M 28 45° (PR-2B) ³⁾	574528 R	
	M 35 45° (PR-2B) ³⁾	574530 R	
AHLSELL A-press koppar	V 12	570107	
	V 15	570115	
	V 18	570125	
	V 22	570135	
	V 28	570145	
	V 35	570155	
	V 42	570165	
	V 54	570175	
	V 12 45° (PR-2B) ³⁾	574502 R	
	V 15 45° (PR-2B) ³⁾	574504 R	
	V 18 45° (PR-2B) ³⁾	574506 R	
	V 22 45° (PR-2B) ³⁾	574508 R	
	V 28 45° (PR-2B) ³⁾	574510 R	
V 35 45° (PR-2B) ³⁾	574512 R		
AHLSELL A-press rostfritt	M 15	570110	
	M 18	570120	
	M 22	570130	
	M 28	570140	
	M 35	570150	
	M 42 (PR-3S) ³⁾	572706 R	
	M 54 (PR-3S) ³⁾	572708 R	
	M 15 45° (PR-2B) ³⁾	574522 R	
	M 18 45° (PR-2B) ³⁾	574524 R	
	M 22 45° (PR-2B) ³⁾	574526 R	
	M 28 45° (PR-2B) ³⁾	574528 R	
	M 35 45° (PR-2B) ³⁾	574530 R	
	AIRBEL PRESSCLIM	M 15	570110
		M 18	570120
M 22		570130	
M 28		570140	
M 35		570150	
M 42 (PR-3S) ³⁾		572706 R	
M 54 (PR-3S) ³⁾		572708 R	
M 15 45° (PR-2B) ³⁾		574522 R	
M 18 45° (PR-2B) ³⁾		574524 R	
M 22 45° (PR-2B) ³⁾		574526 R	
M 28 45° (PR-2B) ³⁾		574528 R	
M 35 45° (PR-2B) ³⁾		574530 R	

System	Presskontur	Art.-Nr.	
AIRBEL SERTINOX	M 15	570110	
	M 18	570120	
	M 22	570130	
	M 28	570140	
	M 35	570150	
	M 42 (PR-3S) ³⁾	572706 R	
	M 54 (PR-3S) ³⁾	572708 R	
	M 15 45° (PR-2B) ³⁾	574522 R	
	M 18 45° (PR-2B) ³⁾	574524 R	
	M 22 45° (PR-2B) ³⁾	574526 R	
	M 28 45° (PR-2B) ³⁾	574528 R	
	M 35 45° (PR-2B) ³⁾	574530 R	
	ALB Sistema Multicapa	TH 16*	570460
		TH 18*	570465
		TH 20*	570470
TH 26*		570475	
TH 32		570480	
TH 40		570485	
TH 50 (S)		572400	
TH 63 (S)		572405	
H 16*		570320	
H 18*		570340	
H 20*		570350	
H 26*		570370	
H 32		570380	
H 40 (4G)		570390	
U 16*		570765	
U 18*	570770		
U 20*	570775		
C 26*	570750		
U 32	570785		
U 40	570790		
ALB Sistema Multicapa Gas	TH 16*	570460	
	TH 20*	570470	
	TH 26*	570475	
	TH 32	570480	
	H 16*	570320	
	H 20*	570350	
	H 26*	570370	
	H 32	570380	
	U 16*	570765	
	U 20*	570775	
	C 26*	570750	
	U 32	570785	
	APE Serie AP	B 16*	570850
		B 20*	570860
		B 26	570870
B 32		570880	
H 16*		570320	
H 20*		570350	
H 26*		570370	
H 32		570380	
TH 16*		570460	
TH 18*		570465	
TH 20*		570470	
TH 26*		570475	
TH 32		570480	
U 16*		570765	
U 20*		570775	
U 40	570790		
U 50	570795		
U 63 (PR-3B) ³⁾	572837 R		
U 63 (S)	572365		
APE Serie AP Gas	TH 16*	570460	
	TH 20*	570470	
	TH 26*	570475	
	TH 32	570480	
	AQUATECHNIK Universal	B 16*	570850
B 20*		570860	
B 26		570870	
B 32		570880	
F 16*		570717	
F 20*		570727	
F 26*		570730	
F 32		570735	
F 16 45° (PR-2B) ³⁾		574550 R	
F 20 45° (PR-2B) ³⁾		574552 R	
F 26 45° (PR-2B) ³⁾		574554 R	
F 32 45° (PR-2B) ³⁾		574556 R	
H 16*		570320	
H 20*		570350	
H 26*		570370	
H 32		570380	
TH 16*	570460		
TH 20*	570470		
TH 26*	570475		
TH 32	570480		
U 16*	570765		
U 20*	570775		
C 26*	570750		
U 32	570785		
ARKA DUROsystem	H 16*	570320	
	M 15	570350	
	H 25*	570360	
	H 26*	570370	
	H 32	570380	
	TH 16*	570460	
	TH 20*	570470	
	TH 25*	570495	
	TH 26*	570475	
	TH 32	570480	
	U 16*	570765	
	U 20*	570775	
	U 25*	570780	
	U 32	570785	

System	Presskontur	Art.-Nr.	
ASCHL NIR	M 15	570110	
	M 18	570120	
	M 22	570130	
	M 28	570140	
	M 35	570150	
	M 42 (PR-3S) ³⁾	572706 R	
	M 54 (PR-3S) ³⁾	572708 R	
	M 15 45° (PR-2B) ³⁾	574522 R	
	M 18 45° (PR-2B) ³⁾	574524 R	
	M 22 45° (PR-2B) ³⁾	574526 R	
	M 28 45° (PR-2B) ³⁾	574528 R	
	M 35 45° (PR-2B) ³⁾	574530 R	
	ASSOTHERM IPC-RAC Carbon Steel	M 15	570110
		M 18	570120
		M 22	570130
		M 28	570140
		M 35	570150
M 42 (4G)		570160	
M 54 (4G)		570170	
M 42 (PR-3S) ³⁾		572706 R	
M 54 (PR-3S) ³⁾		572708 R	
M 15 45° (PR-2B) ³⁾		574522 R	
M 18 45° (PR-2B) ³⁾	574524 R		
M 22 45° (PR-2B) ³⁾	574526 R		
M 28 45° (PR-2B) ³⁾	574528 R		
M 35 45° (PR-2B) ³⁾	574530 R		
ASSOTHERM IPI-RAX	M 15	570110	
	M 18	570120	
	Inox	M 22	570130
M 28		570140	
M 35		570150	
M 42 (4G)		570160	
M 54 (4G)		570170	
M 42 (PR-3S) ³⁾		572706 R	
M 54 (PR-3S) ³⁾	572708 R		
M 15 45° (PR-2B) ³⁾	574522 R		
M 18 45° (PR-2B) ³⁾	574524 R		
M 22 45° (PR-2B) ³⁾	574526 R		
M 28 45° (PR-2B) ³⁾	574528 R		
M 35 45° (PR-2B) ³⁾	574530 R		
ASSOTHERM IPM-Multistrato	H 16*	570320	
	H 20*	570350	
	H 26*	570370	
	H 32	570380	
	TH 16*	570460	
	TH 20*	570470	
	TH 26*	570475	
	TH 32	570480	
	THL 32	570487	
	TH 40	570485	
	TH 50 (S)	572400	
	TH 63 (S)	572405	
	U 16*	570765	
	U 20*	570775	
	C 26*	570750	
U 32	570785		
ASSOTHERM IPR-RRA Copper	M 15	570110	
	M 18	570120	
	M 22	570130	
	M 28	570140	
	M 35	570150	
	M 42 (4G)	570160	
	M 54 (4G)	570170	
	M 42 (PR-3S) ³⁾	572706 R	
	M 54 (PR-3S) ³⁾	572708 R	
	M 15 45° (PR-2B) ³⁾	574522 R	
M 18 45° (PR-2B) ³⁾	574524 R		
M 22 45° (PR-2B) ³⁾	574526 R		
M 28 45° (PR-2B) ³⁾	574528 R		
M 35 45° (PR-2B) ³⁾	574530 R		
ASSOTHERM IPR-RRA Copper Gas	M 15	570110	
	M 18	570120	
	M 22	570130	
	M 28	570140	
	M 35	570150	
	M 15 45° (PR-2B) ³⁾	574522 R	
	M 18 45° (PR-2B) ³⁾	574524 R	
	M 22 45° (PR-2B) ³⁾	574526 R	
	M 28 45° (PR-2B) ³⁾	574528 R	
	M 35 45° (PR-2B) ³⁾	574530 R	
ASTM F 1807 (Fittings with Copper Crimp Ring for PEX tubing)	US ¾"	571450	
	US ½"	571455	
	US ¾"	571460	
	US 1"	571465	
	US 1 ¼"	571470	
	US 1 ½"	571475	
	US 2"	571477	
	Bampi BALPEX (serie MP)	TH 16*	570460
		TH 18*	570465
TH 20*		570470	
TH 26*		570475	
TH 32		570480	
TH 40		570485	
TH 50 (S)		572400	
TH 63 (S)		572405	
Bampi BALPEX Gas		TH 16*	570460
	TH 20*	570470	
	TH 26*	570475	

System	Presskontur	Art.-Nr.	
F.B.Q. BARONIO BQ press carbon steel	V 15	570115	
	V 18	570125	
	V 22	570135	
	V 28	570145	
	V 35	570155	
	V 42	570165	
	V 54	570175	
	V 15 45° (PR-2B) ³⁾	574504 R	
	V 18 45° (PR-2B) ³⁾	574506 R	
	V 22 45° (PR-2B) ³⁾	574508 R	
	V 28 45° (PR-2B) ³⁾	574510 R	
	V 35 45° (PR-2B) ³⁾	574512 R	
	F.B.Q. BARONIO BQ press gas	V 15	570115
V 18		570125	
V 22		570135	
V 28		570145	
V 35		570155	
V 42		570165	
V 54		570175	
V 15 45° (PR-2B) ³⁾		574504 R	
V 18 45° (PR-2B) ³⁾		574506 R	
V 22 45° (PR-2B) ³⁾		574508 R	
V 28 45° (PR-2B) ³⁾		574510 R	
V 35 45° (PR-2B) ³⁾		574512 R	
Fercofloor DUO Press FERCO PEX		RFz 16*	571325
	RFz 20*	571330	
	RFz 25	571335	
	RFz 32	571340	
	TH 16*	570460	
	TH 20*	570470	
	TH 25*	570495	
	TH 32	570480	
	Fercofloor DUO Press MULTIFER	RFz 16*	571325
		RFz 20*	571330
RFz 25		571335	
RFz 32		571340	
TH 16*		570460	
TH 20*		570470	
TH 25*		570495	
TH 32		570480	
U 16*		570765	
U 18*		570770	
FILINOX Filpress	FTB 15	571432	
	FTB 18	571434	
	FTB 22	571436	
	FTB 28	571438	
	FTB 35	571440	
	M 42 (PR-3S) ³⁾	572706 R	
	M 54 (PR-3S) ³⁾	572708 R	
	FILINOX Instalpress Steel	M 15	570110
		M 18	570120
		M 22	570130
M 28		570140	
M 35		570150	
M 42 (PR-3S) ³⁾		572706 R	
M 54 (PR-3S) ³⁾		572708 R	
M 15 45° (PR-2B) ³⁾		574522 R	
M 18 45° (PR-2B) ³⁾		574524 R	
M 22 45° (PR-2B) ³⁾		574526 R	
FILINOX Instalpress Inox	M 15	570110	
	M 18	570120	
	M 22	570130	
	M 28	570140	
	M 35	570150	
	M 42 (4G)	570160	
	M 54 (4G)	570170	
	M 15 45° (PR-2B) ³⁾	574522 R	
	M 18 45° (PR-2B) ³⁾	574524 R	
	M 22 45° (PR-2B) ³⁾	574526 R	
Fittings Estándar ECO-PRESS	RFz 16*	571325	
	RFz 20*	571330	
	RFz 25	571335	
	RFz 32	571340	
	Fittings Estándar MULTICAPA	RFz 16*	571325
RFz 18*		571327	
RFz 20*		571330	
RFz 25		571335	
RFz 32		571340	

System	Presskontur	Art.-Nr.	
Fittings Estándar PE-X	RFz 16*	571325	
	RFz 20*	571330	
	RFz 25	571335	
	RFz 32	571340	
FOHS HEIZTECHNIK FOHSPRESS	TH 16*	570460	
	TH 20*	570470	
	TH 26*	570475	
	TH 32	570480	
FORNARA ForPress	B 16*	570850	
	B 20*	570860	
	B 26	570870	
	B 32	570880	
	F 16*	570717	
	F 20*	570727	
	F 26*	570730	
	F 32	570735	
	F 16 45° (PR-2B) ³⁾	574550 R	
	F 20 45° (PR-2B) ³⁾	574552 R	
FRABO CHROMEPPRESS	V 12	570107	
	V 15	570115	
	V 18	570125	
	V 22	570135	
	V 12 45° (PR-2B) ³⁾	574502 R	
	V 15 45° (PR-2B) ³⁾	574504 R	
	V 18 45° (PR-2B) ³⁾	574506 R	
	V 22 45° (PR-2B) ³⁾	574508 R	
	FRABO FRABOPRESS C-STEEL Securfrabo	V 12	570107
		V 15	570115
V 18		570125	
V 22		570135	
V 28		570145	
V 35		570155	
V 42		570165	
V 54		570175	
M 76,1 XL (PR-3S) ³⁾ 7) 579101 R			
M 88,9 XL (PR-3S) ³⁾ 7) 579102 R			
FRABO FRABOPRESS C-STEEL GAS	V 12	570107	
	V 15	570115	
	V 18	570125	
	V 22	570135	
	V 28	570145	
	V 35	570155	
	V 15 45° (PR-2B) ³⁾	574504 R	
	V 18 45° (PR-2B) ³⁾	574506 R	
	V 22 45° (PR-2B) ³⁾	574508 R	
	V 28 45° (PR-2B) ³⁾	574510 R	
FRABO FRABOPRESS INOX 316	V 12	570107	
	V 15	570115	
	V 18	570125	
	V 22	570135	
	V 28	570145	
	V 35	570155	
	V 42	570165	
	V 54	570175	
	M 76,1 XL (PR-3S) ³⁾ 7) 579101 R		
	M 88,9 XL (PR-3S) ³⁾ 7) 579102 R		

System	Presskontur	Art.-Nr.	
FRABO FRABOPRESS INOX 316 GAS	V 15	570115	
	V 18	570125	
	V 22	570135	
	V 28	570145	
	V 35	570155	
	V 42	570165	
	V 54	570175	
	V 12 45° (PR-2B) ³⁾	574502 R	
	V 15 45° (PR-2B) ³⁾	574504 R	
	V 18 45° (PR-2B) ³⁾	574506 R	
	V 22 45° (PR-2B) ³⁾	574508 R	
	V 28 45° (PR-2B) ³⁾	574510 R	
	V 35 45° (PR-2B) ³⁾	574512 R	
	FRABO FRABOPRESS MULTI-BRASS (MB)	H 16*	570320
		H 20*	570350
		TH 16*	570460
		TH 20*	570470
		TH 26*	570475
		TH 32	570480
U 16*		570765	
U 20*		570775	
FRABO FRABOPRESS MULTI-PLUS (MP)		H 16*	570320
		H 20*	570350
	H 26*	570370	
	U 16*	570765	
	U 20*	570775	
	C 26*	570750	
	FRABO FRABOPRESS NEXT	V 22	570135
		V 28	570145
		V 22 45° (PR-2B) ³⁾	574508 R
		V 28 45° (PR-2B) ³⁾	574510 R
FRABO FRABOPRESS RAME (Cu)		V 12	570107
		V 15	570115
		V 18	570125
		V 22	570135
		V 28	570145
		V 35	570155
	V 42	570165	
	V 54	570175	
	M 76,1 XL (PR-3S) ³⁾ 7) 579101 R		
	M 88,9 XL (PR-3S) ³⁾ 7) 579102 R		
FRABO FRABOPRESS RAME (Cu)	V 12	570107	
	V 15	570115	
	V 18	570125	
	V 22	570135	
	V 28	570145	
	V 35	570155	
	V 42	570165	
	V 54	570175	
	V 12 45° (PR-2B) ³⁾	574502 R	
	V 15 45° (PR-2B) ³⁾	574504 R	
FRABO FRABOPRESS SOLARPRESS	V 15	570115	
	V 18	570125	
	V 22	570135	
	V 28	570145	
	V 35	570155	
	V 42	570165	
	V 54	570175	
	V 15 45° (PR-2B) ³⁾	574504 R	
	V 18 45° (PR-2B) ³⁾	574506 R	
	V 22 45° (PR-2B) ³⁾	574508 R	
FRABO FRABO TS PRESS	M 22	570130	
	M 22 45° (PR-2B) ³⁾	574526 R	
	V 22	570135	
	V 22 45° (PR-2B) ³⁾	574508 R	

Pressfitting-Systeme für Gasinstallationen dürfen nur mit den in der Tabelle gelb hinterlegten Presszangen/Pressringen gepresst werden. Nationale Vorschriften beachten.

* Diese Presszangen passen auch in die Hand-Radialpresse REMS Eco-Press. Nationale Vorschriften beachten.

- Nur Presszangen ab Kennzeichnung „108“ (1. Quartal 2008), „208“ (2. Quartal 2008) usw. einsetzbar. Die Kennzeichnung ist auf jeder Pressbacke gestempelt.
- Für dieses Pressfitting-System ist die Herstellung der Pressverbindung mit Hand-Radialpressen nicht zugelassen.
- Zum Antrieb der Pressringe (PR) ist eine Zwischenzange erforderlich, siehe Seite 170.
- Pressfittings aus Rotguss (ProPress XL) müssen mit Pressringen mit Presskontur VUSR, Fittings aus Kupfer (ProPress XL-C) und aus nichtrostendem Stahl (ProPress XL-S) müssen mit Pressringen mit Presskontur VUSF gepresst werden.
- Zur Aufnahme geeigneter Presseinsätze.
- Pressfittings aus Rotguss (Sanpress XL) müssen mit Pressringen mit Presskontur VR, Pressfittings aus Kupfer (Profipress XL, Profipress G XL), C-Stahl (Prestabo XL) und aus nichtrostendem Stahl (Sanpress Inox XL, Sanpress Inox G XL) müssen mit Pressringen mit Presskontur VF gepresst werden.
- Antrieb durch REMS Power-Press XL.

Eignung der REMS Presswerkzeuge für Pressfitting-Systeme: Stand 11. Oktober 2017. Der jeweils aktuelle Stand ist im Internet abzurufen: www.rems.de → Downloads → Produktkataloge, -prospekte → REMS Katalog. Presszangen/Pressringe für weitere Pressfitting-Systeme auf Anfrage.

System	Presskontur	Art.-Nr.	System	Presskontur	Art.-Nr.	System	Presskontur	Art.-Nr.
GS	TH 14*	570455	Herotec	H 16*	570320	IBP >B< Press	V 12	570107
Wärmesysteme	TH 16*	570460	TEMPUS-PRESS	H 20*	570350	Carbon	V 15	570115
System TH	TH 20*	570470	PLUS	H 25*	570360		V 18	570125
	TH 26*	570475		H 32	570380		V 22	570135
	TH 32	570480		RFz 16*	571325		V 28	570145
	TH 40	570485		RFz 20*	571330		V 35	570155
	TH 50 (S)	572400		RFz 25	571335		V 42	570165
	TH 63 (S)	572405		RFz 32	571340		V 54	570175
GS	V 15	570115		TH 16*	570460		V 12 45° (PR-2B) ³⁾	574502 R
Wärmesysteme	V 18	570125		TH 20*	570470		V 15 45° (PR-2B) ³⁾	574504 R
System V	V 22	570135		TH 25*	570495		V 18 45° (PR-2B) ³⁾	574506 R
	V 28	570145		TH 32	570480		V 22 45° (PR-2B) ³⁾	574508 R
	V 35	570155		U 16*	570765		V 28 45° (PR-2B) ³⁾	574510 R
	V 15 45° (PR-2B) ³⁾	574504 R		U 20*	570775		V 35 45° (PR-2B) ³⁾	574512 R
	V 18 45° (PR-2B) ³⁾	574508 R		U 25*	570780			
	V 22 45° (PR-2B) ³⁾	574508 R		U 32	570785			
	V 28 45° (PR-2B) ³⁾	574510 R		U 40	570790			
	V 35 45° (PR-2B) ³⁾	574512 R		U 50	570795			
HakaGerodur	TH 10*	570467		U 63 (S)	572365			
HakaGerodur-System	TH 11,6*	570482		U 63 (PR-3B) ³⁾	572837 R			
	TH 12*	570452		U 75 (PR-3B) ³⁾	572828 R			
	TH 14*	570455	Herz PIPEFIX	TH 10*	570467			
	TH 16*	570460		TH 16*	570460			
	TH 17*	570462		TH 20*	570470			
	TH 18*	570465		TH 26*	570475			
	TH 20*	570470		TH 32	570480			
	TH 25*	570495		TH 40	570485			
	TH 26*	570475		TH 50 (S)	572400			
	TH 32	570480		TH 63 (S)	572405			
	TH 40	570485		THz 75 (PR-3B) ³⁾	572829 R			
	TH 50 (S)	572400						
	TH 63 (S)	572405	HITEC Sistema	TH 14*	570455			
HASTINIK	M 15	570110	Multistrato	TH 16*	570460			
Hastinik/Hitpress	M 18	570120		TH 18*	570465			
	M 22	570130		TH 20*	570470			
	M 28	570140		TH 26*	570475			
	M 35	570150		TH 32	570480			
	M 42 (4G)	570160		TH 40	570485			
	M 54 (4G)	570170		TH 50 (S)	572400			
	M 42 (PR-3S) ³⁾	572706 R						
	M 54 (PR-3S) ³⁾	572708 R	Hopewell	M 15	570110			
	M 76,1 XL (PR-3S) ³⁾ 7) 579101 R		press fit system	M 18	570120			
	M 88,9 XL (PR-3S) ³⁾ 7) 579102 R			M 22	570130			
	M 108,0 XL (PR-3S) ³⁾ 7) 579103 R			M 28	570140			
	M 15 45° (PR-2B) ³⁾	574522 R		M 35	570150			
	M 18 45° (PR-2B) ³⁾	574524 R		M 42 (4G)	570160			
	M 22 45° (PR-2B) ³⁾	574526 R		M 54 (4G)	570170			
	M 28 45° (PR-2B) ³⁾	574528 R		M 42 (PR-3S) ³⁾	572706 R			
	M 35 45° (PR-2B) ³⁾	574530 R		M 54 (PR-3S) ³⁾	572708 R			
heima-press	TH 16*	570460	hp praski	TH 10*	570467			
	TH 20*	570470	BAVARIA-press	TH 14*	570455			
	TH 26*	570475		TH 16*	570460			
	TH 32	570480		TH 17*	570462			
	TH 40	570485		TH 20*	570470			
	TH 50 (S)	572400		TH 25*	570495			
	TH 63 (S)	572405		TH 26*	570475			
HELIROMA	U 16*	570765		TH 32	570480			
Klimapress	U 18*	570770		TH 40	570485			
	U 20*	570775		TH 50 (S)	572400			
	U 25*	570780		TH 63 (S)	572405			
	U 32	570785						
	U 40	570790						
	U 50	570795						
	U 63 (PR-3B) ³⁾	572837 R						
	U 63 (S)	572365						
	U 75 (PR-3B) ³⁾	572828 R						
HELIROMA	RFz 16*	571325						
romapress	RFz 20*	571330						
	RFz 25	571335						
	RFz 32	571340						
Henco	TH 14*	570455						
	TH 16*	570460						
	TH 18*	570465						
	TH 20*	570470						
	TH 26*	570475						
	HE 32	571900						
Henco Gas	TH 16*	570460						
	TH 20*	570470						
	TH 26*	570475						
	HE 32	571900						

Pressfitting-Systeme für Gasinstallationen dürfen nur mit den in der Tabelle gelb hinterlegten Presszangen/Pressringen gepresst werden. Nationale Vorschriften beachten.

* Diese Presszangen passen auch in die Hand-Radialpresse REMS Eco-Press. Nationale Vorschriften beachten.

- Nur Presszangen ab Kennzeichnung „108“ (1. Quartal 2008), „208“ (2. Quartal 2008) usw. einsetzbar. Die Kennzeichnung ist auf jeder Pressbacke gestempelt.
- Für dieses Pressfitting-System ist die Herstellung der Pressverbindung mit Hand-Radialpressen nicht zugelassen.
- Zum Antrieb der Pressringe (PR) ist eine Zwischenzange erforderlich, siehe Seite 170.
- Pressfittings aus Rotguss (ProPress XL) müssen mit Pressringen mit Presskontur VUSR, Fittings aus Kupfer (ProPress XL-C) und aus nichtrostendem Stahl (ProPress XL-S) müssen mit Pressringen mit Presskontur VUSF gepresst werden.
- Zur Aufnahme geeigneter Presseinsätze.
- Pressfittings aus Rotguss (Sanpress XL) müssen mit Pressringen mit Presskontur VR, Pressfittings aus Kupfer (Profipress XL, Profipress G XL), C-Stahl (Prestabo XL) und aus nichtrostendem Stahl (Sanpress Inox XL, Sanpress Inox G XL) müssen mit Pressringen mit Presskontur VF gepresst werden.
- Antrieb durch REMS Power-Press XL.

Eignung der REMS Presswerkzeuge für Pressfitting-Systeme: Stand 11. Oktober 2017. Der jeweils aktuelle Stand ist im Internet abzurufen: www.rems.de → Downloads → Produktkataloge, -prospekte → REMS Katalog. Presszangen/Pressringe für weitere Pressfitting-Systeme auf Anfrage.

System	Presskontur	Art.-Nr.	
Idrosanitaria Bonomi Idropress	TH 16*	570460	
	TH 18*	570465	
	TH 20*	570470	
	TH 26*	570475	
	TH 32	570480	
	TH 40	570485	
	TH 50 (S)	572400	
	TH 63 (S)	572405	
	IDROSISTEMI Ta-Press	TH 16*	570460
		TH 20*	570470
TH 26*		570475	
TH 32		570480	
TH 40		570485	
TH 50 (S)		572400	
TH 63 (S)		572405	
F 16*		570717	
F 20*		570727	
F 26*		570730	
F 32		570735	
F 16 45° (PR-2B) ³⁾		574550 R	
F 20 45° (PR-2B) ³⁾		574552 R	
F 26 45° (PR-2B) ³⁾		574554 R	
F 32 45° (PR-2B) ³⁾		574556 R	
Fz 40		570742	
Fz 50		570747	
F 63 (S)		572385	
H 16*		570320	
H 20*		570350	
H 26*		570370	
H 32		570380	
H 40 (4G)		570390	
U 16*		570765	
U 20*		570775	
C 26*		570750	
U 32		570785	
U 40		570790	
U 50		570795	
U 63 (S)		572365	
B 16*		570850	
B 20*		570860	
B 26		570870	
B 32		570880	
ILTA INOX/CHIBRO Pressfitting Cuni		M 12	570100
		M 15	570110
		M 18	570120
		M 22	570130
	M 28	570140	
	M 35	570150	
	M 42 (PR-3S) ³⁾	572706 R	
	M 54 (PR-3S) ³⁾	572708 R	
	M 76,1 XL (PR-3S) ³⁾ 579101 R		
	M 88,9 XL (PR-3S) ³⁾ 579102 R		
	M 108,0 XL (PR-3S) ³⁾ 579103 R		
	M 12 45° (PR-2B) ³⁾	574520 R	
	M 15 45° (PR-2B) ³⁾	574522 R	
	M 18 45° (PR-2B) ³⁾	574524 R	
	M 22 45° (PR-2B) ³⁾	574526 R	
M 28 45° (PR-2B) ³⁾	574528 R		
M 35 45° (PR-2B) ³⁾	574530 R		
ILTA INOX/CHIBRO Pressfitting inox	M 15	570110	
	M 18	570120	
	M 22	570130	
	M 28	570140	
	M 35	570150	
	M 42 (PR-3S) ³⁾	572706 R	
	M 54 (PR-3S) ³⁾	572708 R	
	M 76,1 XL (PR-3S) ³⁾ 579101 R		
	M 88,9 XL (PR-3S) ³⁾ 579102 R		
	M 108,0 XL (PR-3S) ³⁾ 579103 R		
	M 15 45° (PR-2B) ³⁾	574522 R	
	M 18 45° (PR-2B) ³⁾	574524 R	
	M 22 45° (PR-2B) ³⁾	574526 R	
	M 28 45° (PR-2B) ³⁾	574528 R	
	M 35 45° (PR-2B) ³⁾	574530 R	
IPA IPANA Press	TH 10*	570467	
	TH 11,6*	570482	
	TH 12*	570452	
	TH 14*	570455	
	TH 15*	570457	
	TH 16*	570460	
	TH 17*	570462	
	TH 18*	570465	
	TH 20*	570470	
	TH 22*	570472	
	TH 25*	570495	
	TH 26*	570475	
	TH 28	570477	
	TH 32	570480	
	TH 40	570485	
	TH 50 (S)	572400	
	TH 63 (S)	572405	
	THz 75 (PR-3B) ³⁾	572829 R	
	IPA THu IPANA Press	TH 16*	570460
		TH 20*	570470
		TH 26*	570475
		TH 32	570480
	IPALPEX (Industrie du Plastique et Accessoires)	TH 14*	570455
TH 16*		570460	
TH 18*		570465	
TH 20*		570470	
TH 26*		570475	
THL 32		570487	
IPLEX PIPELINES AUSTRALIA Iplex Pro-fit	TH 40	570485	
	TH 50 (S)	572400	
	TH 63 (S)	572405	
	THz 75 (PR-3B) ³⁾	572829 R	
IPLEX PIPELINES AUSTRALIA Iplex K1 (Gas)	K16/P18*	572600	
	PF 22*	571980	
IPLEX PIPELINES AUSTRALIA Iplex Pro-fit	K16/P18*	572600	
	K20*	572605	
	K25*	572610	
	K32	572615	
	K1/40	572620	
	K1/50	572625	

System	Presskontur	Art.-Nr.	
IPLEX PIPELINES AUSTRALIA Iplex K2	K16/P18*	572600	
	K20*	572605	
	K25*	572610	
	ISOLTUBEX ISOLPEX	RFz 16*	571325
		RFz 20*	571330
		RFIz 25	571337
		RFIz 32	571342
	ISOLTUBEX Multicapa	RFz 16*	571325
		RFz 20*	571330
		RFIz 25	571337
RFIz 32		571342	
U 16*		570765	
U 20*		570775	
U 25*		570780	
U 32		570785	
U 40		570790	
U 50		570795	
ISOTUBI NUMEPRESS	U 63 (PR-3B) ³⁾	572837 R	
	U 63 (S)	572365	
	M 15	570110	
	M 18 ¹⁾	570120	
	M 22	570130	
	M 28 ¹⁾	570140	
	M 35	570150	
	M 42 (PR-3S) ³⁾	572706 R	
	M 54 (PR-3S) ³⁾	572708 R	
	M 76,1 XL (PR-3S) ³⁾ 579101 R		
IVAR ALPEX-GAS	M 88,9 XL (PR-3S) ³⁾ 579102 R		
	M 108,0 XL (PR-3S) ³⁾ 579103 R		
	M 15 45° (PR-2B) ³⁾	574522 R	
	M 18 45° (PR-2B) ³⁾	574524 R	
	M 22 45° (PR-2B) ³⁾	574526 R	
	M 28 45° (PR-2B) ³⁾	574528 R	
	M 35 45° (PR-2B) ³⁾	574530 R	
	B 20*	570860	
	B 26	570870	
	B 32	570880	
IVAR Ivar-Press	B 14*	570845	
	B 16*	570850	
	B 18*	570855	
	B 20*	570860	
	B 26	570870	
	B 32	570880	
	Fz 40	570742	
	Fz 50	570747	
	F 63 (S)	572385	
	IVAR MULTI PRESS GAS	TH 16*	570460
TH 20*		570470	
TH 26*		570475	
TH 32		570480	
B 16*		570850	
B 20*		570860	
B 26		570870	
B 32		570880	
IVAR MULTI PRESS GAS ITALIA		TH 16*	570460
		TH 20*	570470
	TH 26*	570475	
	TH 32	570480	
	H 16*	570320	
	H 20*	570350	
	H 26*	570370	
	H 32	570380	
	U 16*	570765	
	U 20*	570775	
U 32	570785		
IVAR Multi Press MP	TH 16*	570460	
	TH 18*	570465	
	TH 20*	570470	
	TH 25*	570495	
	TH 26*	570475	
	TH 32	570480	
	TH 40	570485	
	TH 50 (S)	572400	
	TH 63 (S)	572405	
	F 16*	570717	
	F 18*	570727	
	F 20*	570730	
	F 26*	570735	
	F 32	570735	
	Fz 40	570742	
	Fz 50	570747	
	F 63 (S)	572385	
	F 16 45° (PR-2B) ³⁾	574550 R	
	F 20 45° (PR-2B) ³⁾	574552 R	
	F 26 45° (PR-2B) ³⁾	574554 R	
	F 32 45° (PR-2B) ³⁾	574556 R	
	H 16*	570320	
	H 18*	570340	
H 20*	570350		
H 25*	570360		
H 26*	570370		
H 32	570380		
H 40 (4G)	570390		
U 16*	570765		
U 18*	570770		
U 20*	570775		
U 25*	570780		
C 26*	570750		
U 32	570785		
U 40	570790		
U 50	570795		
U 63 (S)	572365		
B 16*	570850		
B 18*	570855		
B 20*	570860		
B 26	570870		
B 32	570880		

System	Presskontur	Art.-Nr.
IVAR Multi Press Leak (MPL)	TH 16*	570460
	TH 20*	570470
	TH 26*	570475
	TH 32	570480
	F 16*	570717
	F 20*	570727
	F 26*	570730
	F 32	570735
	F 16 45° (PR-2B) ³⁾	574550 R
	F 20 45° (PR-2B) ³⁾	574552 R
IVAR Plastic Multi Press Leak (PMPL)	F 26 45° (PR-2B) ³⁾	574554 R
	F 32 45° (PR-2B) ³⁾	574556 R
	H 16*	570320
	H 20*	570350
	H 26*	570370
	H 32	570380
	H 40	570390
	U 16*	570765
	U 20*	570775
	C 26*	570750
IVAR Plastic Multi Press PMP	U 32	570785
	B 16*	570850
	B 20*	570860
	B 26	570870
	B 32	570880
	TH 16*	570460
	TH 20*	570470
	TH 25*	570495
	TH 26*	570475
	TH 32	570480
F 16*	570717	
Jäger - Aquatec Aquapress H	F 20*	570727
	F 26*	570730
	F 32	570735
	F 16 45° (PR-2B) ³⁾	574550 R
	F 20 45° (PR-2B) ³⁾	574552 R
	F 26 45° (PR-2B) ³⁾	574554 R
	F 32 45° (PR-2B) ³⁾	574556 R
	H 16*	570320
	H 20*	570350
	H 25*	570360
Jäger - Aquatec C-Stahl - Press Typ M	H 26*	570370
	H 32	570380
	U 16*	570765
	U 20*	570775
	U 25*	570780
	C 26*	570750
	U 32	570785
	U 40	570790
	U 50	570795
	U 63 (S)	572365
Jäger - Aquatec C-Stahl - Press Typ M	M 15	570110
	M 18	570120
	M 22	570130
	M 28	570140
	M 35	570150
	M 42 (PR-3S) ³⁾	572706 R
	M 54 (PR-3S) ³⁾	572708 R
	M 76,1 XL (PR-3S) ³⁾ 579101 R	
	M 88,9 XL (PR-3S) ³⁾ 579102 R	
	M 108,0 XL (PR-3S) ³⁾ 579103 R	
Jäger - Aquatec C-Stahl - Press Typ M	M 15 45° (PR-2B) ³⁾	574522 R
	M 18 45° (PR-2B) ³⁾	574524 R
	M 22 45° (PR-2B) ³⁾	574526 R
	M 28 45° (PR-2B) ³⁾	574528 R
	M 35 45° (PR-2B) ³⁾	574530 R

System	Presskontur	Art.-Nr.	System	Presskontur	Art.-Nr.	System	Presskontur	Art.-Nr.				
Jäger - Aquatec Edelstahl-Press Typ M	M 15	570110	KAN KAN-therm Inox	M 15	570110	KISAN Kisan WL	KI 16*	571360				
	M 18	570120		M 18 ¹⁾	570120		KI 20*	571370				
	M 22	570130		M 22	570130		KI 25*	571375				
	M 28	570140		M 28 ¹⁾	570140		KI 32	571380				
	M 35	570150		M 35	570150		TH 16*	570460				
	M 42 (PR-3S) ³⁾	572706 R		M 42 (4G)	570160		TH 20*	570470				
	M 54 (PR-3S) ³⁾	572708 R		M 54 (4G)	570170		TH 25*	570495				
	M 76,1 XL (PR-3S) ³⁾ 7) 579101 R	572706 R		M 42 (PR-3S) ³⁾	572706 R		TH 32	570480				
	M 88,9 XL (PR-3S) ³⁾ 7) 579102 R	572708 R		M 54 (PR-3S) ³⁾	572708 R		KISAN Kisan WM	KI 16*	571360			
	M 108,0 XL (PR-3S) ³⁾ 7) 579103 R	574522 R		M 15 45° (PR-2B) ³⁾	574522 R			KI 20*	571370			
	M 15 45° (PR-2B) ³⁾	574522 R		M 18 45° (PR-2B) ³⁾	574524 R			KI 25*	571375			
	M 18 45° (PR-2B) ³⁾	574524 R		M 22 45° (PR-2B) ³⁾	574526 R		KI 32	571380				
	M 22 45° (PR-2B) ³⁾	574526 R		M 28 45° (PR-2B) ³⁾	574528 R		KISAN Kisan WR	U 20*	570775			
	M 28 45° (PR-2B) ³⁾	574528 R		M 35 45° (PR-2B) ³⁾	574530 R			U 25*	570780			
	M 35 45° (PR-2B) ³⁾	574530 R		KAN KAN-therm Steel	M 15			570110	U 32	570785		
Jäger - Aquatec Kupfer-Press Typ V	V 15	570115	M 18 ¹⁾		570120	U 40	570790					
	V 18	570125	M 22		570130	U 50	570795					
	V 22	570135	M 28 ¹⁾		570140	KISAN Kistal C	M 15	570110				
	V 28	570145	M 35		570150		M 18	570120				
	V 35	570155	M 42 (4G)		570160		M 22	570130				
	V 42	570165	M 54 (4G)		570170		M 28	570140				
	V 54	570175	M 42 (PR-3S) ³⁾		572706 R		M 35	570150				
	V 15 45° (PR-2B) ³⁾	574504 R	M 54 (PR-3S) ³⁾		572708 R		M 42 (PR-3S) ³⁾	572706 R				
	V 18 45° (PR-2B) ³⁾	574506 R	M 15 45° (PR-2B) ³⁾		574522 R		M 54 (PR-3S) ³⁾	572708 R				
	V 22 45° (PR-2B) ³⁾	574508 R	M 18 45° (PR-2B) ³⁾		574524 R		M 15 45° (PR-2B) ³⁾	574522 R				
	V 28 45° (PR-2B) ³⁾	574510 R	M 22 45° (PR-2B) ³⁾		574526 R		M 18 45° (PR-2B) ³⁾	574524 R				
	V 35 45° (PR-2B) ³⁾	574512 R	M 28 45° (PR-2B) ³⁾		574528 R		M 22 45° (PR-2B) ³⁾	574526 R				
	Jansen JANSEN prima	TH 14*	570455		KE KELIT KELIT KELOX		U 16*	570765	KISAN Kistal Inox	M 15	570110	
		TH 16*	570460				U 18*	570770		M 18	570120	
		TH 18*	570465	U 20*			570775	M 22		570130		
TH 20*		570470	U 25*	570780			M 28	570140				
TH 25*		570495	U 32	570785			M 35	570150				
TH 26*		570475	U 40	570790		M 42 (PR-3S) ³⁾	572706 R					
TH 32		570480	U 50	570795		M 54 (PR-3S) ³⁾	572708 R					
TH 40		570485	U 63 (S)	572365		M 15 45° (PR-2B) ³⁾	574522 R					
TH 50 (S)		572400	U 75 (PR-3B) ³⁾	572828 R		M 18 45° (PR-2B) ³⁾	574524 R					
TH 63 (S)		572405	KE KELIT steelFIX C-Stahl	M 15		570110	M 22 45° (PR-2B) ³⁾	574526 R				
Jarafflex- Presssystem		TH 14*		570455		M 18	570120	M 28 45° (PR-2B) ³⁾		574528 R		
		TH 16*		570460		M 22	570130	M 35 45° (PR-2B) ³⁾		574530 R		
		TH 18*		570465		M 28	570140	KME cuprotherm CTX		TH 14*	570455	
		TH 20*		570470		M 35	570150			TH 16*	570460	
		TH 25*		570495		M 42 (PR-3S) ³⁾	572706 R			TH 18*	570465	
	TH 26*	570475		M 54 (PR-3S) ³⁾	572708 R	TH 20*	570470					
	TH 32	570480		M 76,1 XL (PR-3S) ³⁾ 7) 579101 R	572708 R	TH 26*	570475					
	TH 40	570485		M 88,9 XL (PR-3S) ³⁾ 7) 579102 R	574524 R	KME Q-Tec - Comap SkinPress	TH 14*		570455			
	TH 50 (S)	572400		M 108,0 XL (PR-3S) ³⁾ 7) 579103 R	574522 R		TH 16*		570460			
	TH 63 (S)	572405		M 15 45° (PR-2B) ³⁾	574524 R		TH 20*		570470			
	JUNGWOO JWPress	VUS 1/2" (OD 15,9mm)		571170	KE KELIT steelFIX Edelstahl	M 15	570110		KME H 16 A*	TH 16 A*	570620	
		VUS 3/4" (OD 22,2mm)		571175		M 18	570120			Q-Tec - Oventrop Cofit	H 20 A*	570650
		VUS 1" (OD 28,6mm)		571180		M 22	570130				H 26 A*	570670
		VUS 1 1/4" (OD 34,9mm)		571185		M 28	570140				LECHAR ALCOBRAPEX	TH 16*
		VUS 1 1/2" (OD 41,3mm)	571190	M 35		570150	TH 20*			570470		
VUS 2" (OD 54,0mm)		571195	M 42 (PR-3S) ³⁾	572706 R		TH 26*	570475					
VUSFz 2 1/2" (PR-3B) ³⁾ (OD 66,7mm)		572819 R	M 54 (PR-3S) ³⁾	572708 R		TH 32	570480					
VUSFz 3" (PR-3B) ³⁾ (OD 79,4mm)		572820 R	M 76,1 XL (PR-3S) ³⁾ 7) 579101 R	572708 R		TH 40	570485					
VUSFz 4" (PR-3B) ³⁾ (OD 104,8mm)		572821 R	M 88,9 XL (PR-3S) ³⁾ 7) 579102 R	574530 R		LECHAR COBRAPEX	U 16*	570765				
KAN KAN-therm		U 16*	570765	M 108,0 XL (PR-3S) ³⁾ 7) 579103 R			574522 R	U 20*		570775		
		U 20*	570775	M 15 45° (PR-2B) ³⁾			574522 R	U 25*		570780		
		U 25*	570780	M 18 45° (PR-2B) ³⁾		574524 R	U 32	570785				
		C 26*	570750	M 22 45° (PR-2B) ³⁾		574526 R	U 40	570790				
		U 32	570785	M 28 45° (PR-2B) ³⁾		574528 R	TH 50 (S)	572400				
		U 40	570790	M 35 45° (PR-2B) ³⁾		574530 R	TH 63 (S)	572405				
	TH 50 (S)	572400	KEMBLA KemPress (AUS)	VAU 15 (OD 12,7mm)	572687	LK Systems LK >B<-Press	V 12	570107				
	TH 63 (S)	572405		VAU 20 (OD 19,1mm)	572689		V 15	570115				
	KAN KAN-therm LBP	U 14*		570760	VAU 25 (OD 25,4mm)		572691	V 18	570125			
		U 16*		570765	VAU 32 (OD 31,8mm)		572693	V 22	570135			
		U 20*		570775	VAU 40 (OD 38,1mm)		572695	V 28	570145			
		U 25*		570780	VAU 50 (OD 50,8mm)		572697	V 35	570155			
		C 26*		570750	KEMBLA KemPress Gas (AUS)		VAU 15 (OD 12,7mm)	572687	V 42	570165		
		U 32		570785			VAU 20 (OD 19,1mm)	572689	V 54	570175		
		U 40		570790			VAU 25 (OD 25,4mm)	572691	V 12 45° (PR-2B) ³⁾	574502 R		
TH 14*		570455		VAU 32 (OD 31,8mm)			572693	V 15 45° (PR-2B) ³⁾	574504 R			
TH 16*		570460		VAU 40 (OD 38,1mm)			572695	V 18 45° (PR-2B) ³⁾	574506 R			
TH 20*		570470		VAU 50 (OD 50,8mm)			572697	V 22 45° (PR-2B) ³⁾	574508 R			
TH 25*		570495		KISAN Kisan KD	KI 16*		571360	V 28 45° (PR-2B) ³⁾	574510 R			
TH 26*		570475			KI 20*		571370	V 35 45° (PR-2B) ³⁾	574512 R			
TH 32		570480			KI 25*		571375					
TH 40		570485	TH 16*		570460							
TH 50 (S)		572400	TH 20*		570470							
TH 63 (S)	572405	TH 25*	570495									

Pressfitting-Systeme für Gasinstallationen dürfen nur mit den in der Tabelle gelb hinterlegten Presszangen/Pressringen gepresst werden. Nationale Vorschriften beachten.

* Diese Presszangen passen auch in die Hand-Radialpresse REMS Eco-Press. Nationale Vorschriften beachten.

- Nur Presszangen ab Kennzeichnung „108“ (1. Quartal 2008), „208“ (2. Quartal 2008) usw. einsetzbar. Die Kennzeichnung ist auf jeder Pressbacke gestempelt.
- Für dieses Pressfitting-System ist die Herstellung der Pressverbindung mit Hand-Radialpressen nicht zugelassen.
- Zum Antrieb der Pressringe (PR) ist eine Zwischenzange erforderlich, siehe Seite 170.
- Pressfittings aus Rotguss (ProPress XL) müssen mit Pressringen mit Presskontur VUSR, Fittings aus Kupfer (ProPress XL-C) und aus nichtrostendem Stahl (ProPress XL-S) müssen mit Pressringen mit Presskontur VUSF gepresst werden.
- Zur Aufnahme geeigneter Presseinsätze.
- Pressfittings aus Rotguss (Sanpress XL) müssen mit Pressringen mit Presskontur VR, Pressfittings aus Kupfer (Profipress XL, Profipress G XL), C-Stahl (Prestabo XL) und aus nichtrostendem Stahl (Sanpress Inox XL, Sanpress Inox G XL) müssen mit Pressringen mit Presskontur VF gepresst werden.
- Antrieb durch REMS Power-Press XL.

Eignung der REMS Presswerkzeuge für Pressfitting-Systeme: Stand 11. Oktober 2017. Der jeweils aktuelle Stand ist im Internet abzurufen:

www.rems.de → Downloads → Produktkataloge, -prospekte → REMS Katalog.

Presszangen/Pressringe für weitere Pressfitting-Systeme auf Anfrage.

System	Presskontur	Art.-Nr.
Seppelfricke	V 15	570115
VSH SudoPress	V 18	570125
Edelstahl	V 22	570135
Visu-Control	V 28	570145
	V 35	570155
	V 42	570165
	V 54	570175
Seppelfricke	V 12	570107
VSH SudoPress	V 15	570115
Kupfer	V 18	570125
Visu-Control	V 22	570135
	V 28	570145
	V 35	570155
	V 42	570165
	V 54	570175
Seppelfricke	V 15	570115
VSH SudoPress	V 18	570125
Kupfer Gas	V 22	570135
Visu-Control	V 28	570145
	V 35	570155
	V 42	570165
	V 54	570175
Seppelfricke	V 15	570115
VSH SudoPress	V 18	570125
Kupfer Solar	V 22	570135
Visu-Control		
Seppelfricke	TH 14*	570455
SkinPress	TH 16*	570460
Visu-Control	TH 18*	570465
	TH 20*	570470
	TH 26*	570475
	THL 32	570487
	TH 40	570485
	TH 50 (S)	572400
	TH 63 (S)	572405
Seppelfricke	M 12	570100
VSH XPress	M 15	570110
C-Stahl	M 18 ¹⁾	570120
	M 22	570130
	M 28 ¹⁾	570140
	M 35	570150
	M 42 (4G)	570160
	M 54 (4G)	570170
	M 42 (PR-3S) ³⁾	572706 R
	M 54 (PR-3S) ³⁾	572708 R
	M 12 45° (PR-2B) ³⁾	574520 R
	M 15 45° (PR-2B) ³⁾	574522 R
	M 18 45° (PR-2B) ³⁾	574524 R
	M 22 45° (PR-2B) ³⁾	574526 R
	M 28 45° (PR-2B) ³⁾	574528 R
	M 35 45° (PR-2B) ³⁾	574530 R
Seppelfricke	M 15	570110
VSH XPress	M 18 ¹⁾	570120
Edelstahl	M 22	570130
	M 28 ¹⁾	570140
	M 35	570150
	M 42 (4G)	570160
	M 54 (4G)	570170
	M 42 (PR-3S) ³⁾	572706 R
	M 54 (PR-3S) ³⁾	572708 R
	M 15 45° (PR-2B) ³⁾	574522 R
	M 18 45° (PR-2B) ³⁾	574524 R
	M 22 45° (PR-2B) ³⁾	574526 R
	M 28 45° (PR-2B) ³⁾	574528 R
	M 35 45° (PR-2B) ³⁾	574530 R
Seppelfricke	M 15	570110
VSH XPress	M 18 ¹⁾	570120
Edelstahl Gas	M 22	570130
	M 28 ¹⁾	570140
	M 35	570150
	M 42 (PR-3S) ³⁾	572706 R
	M 54 (PR-3S) ³⁾	572708 R
	M 15 45° (PR-2B) ³⁾	574522 R
	M 18 45° (PR-2B) ³⁾	574524 R
	M 22 45° (PR-2B) ³⁾	574526 R
	M 28 45° (PR-2B) ³⁾	574528 R
	M 35 45° (PR-2B) ³⁾	574530 R

System	Presskontur	Art.-Nr.
Seppelfricke	M 12	570100
VSH XPress	M 15	570110
Kupfer	M 18 ¹⁾	570120
	M 22	570130
	M 28 ¹⁾	570140
	M 35	570150
	M 42 (PR-3S) ³⁾	572706 R
	M 54 (PR-3S) ³⁾	572708 R
	M 12 45° (PR-2B) ³⁾	574520 R
	M 15 45° (PR-2B) ³⁾	574522 R
	M 18 45° (PR-2B) ³⁾	574524 R
	M 22 45° (PR-2B) ³⁾	574526 R
	M 28 45° (PR-2B) ³⁾	574528 R
	M 35 45° (PR-2B) ³⁾	574530 R
Seppelfricke	M 15	570110
VSH XPress	M 18 ¹⁾	570120
Kupfer Gas	M 22	570130
	M 28 ¹⁾	570140
	M 35	570150
	M 42 (PR-3S) ³⁾	572706 R
	M 54 (PR-3S) ³⁾	572708 R
SESTA	TH 14*	570455
SESTA GAS	TH 16*	570460
	TH 20*	570470
	TH 26*	570475
	TH 32	570480
SESTA	H 16*	570320
Sistema	H 20*	570350
multistrato	TH 14*	570455
	TH 16*	570460
	TH 18*	570465
	TH 20*	570470
	TH 26*	570475
	TH 32	570480
	TH 40	570485
	TH 50 (S)	572400
	TH 63 (S)	572405
	U 16*	570765
	U 20*	570775
SLOVARM	U 16*	570765
PEX-THERM	U 20*	570775
	H 26*	570370
	U 32	570785
	H 16*	570320
	H 20*	570350
	H 26*	570370
	H 32	570380
SOMATHERM	H 16*	570320
MULTI'X	H 20*	570350
	H 26*	570370
	H 32	570380
	TH 16*	570460
	TH 20*	570470
	TH 26*	570475
	TH 32	570480
	U 16*	570765
	U 20*	570775
	U 32	570785
SOMATHERM	H 12*	570300
SomaPRESS	H 16*	570320
	H 20*	570350
	H 25*	570360
	RFz 12*	571320
	RFz 16*	571325
	RFz 20*	571330
	RFz 25	571335
	U 16*	570765
	U 20*	570775
	U 25*	570780
STANDARD	U 16*	570765
HIDRAULICA	U 18*	570770
MultiStandard	U 20*	570775
	U 25*	570780
	U 32	570785
	U 40	570790
	U 50	570795
	U 63 (PR-3B) ³⁾	572837 R
	U 63 (S)	572365

System	Presskontur	Art.-Nr.
STELBI	H 16*	570320
Polikraft	H 20*	570350
	H 26*	570370
	TH 16*	570460
	TH 20*	570470
	TH 26*	570475
	TH 32	570480
	TH 40	570485
	TH 50 (S)	572400
	TH 63 (S)	572405
	U 16*	570765
	U 20*	570775
STELBI	TH 16*	570460
Stelgas	TH 20*	570470
	TH 26*	570475
STPC STPEX	TH 16*	570460
	TH 20*	570470
	TH 26*	570475
System Ewoprex	H 16*	570320
	H 20*	570350
	H 26*	570370
	H 32	570380
	TH 16*	570460
	TH 20*	570470
	TH 26*	570475
	TH 32	570480
	U 16*	570765
	U 20*	570775
	U 32	570785
System	H 16 A*	570620
WELCO-Gas	H 20 A*	570650
	H 26 A*	570670
	H 32 A	570680
System	H 14 A*	570610
WELCO-Flex	H 16 A*	570620
	H 17 A*	570630
	H 20 A*	570650
	H 26 A*	570670
	H 32 A	570680
	H 40 A (4G)	570695
System	H 16 A*	570620
WELCO-Teck	H 20 A*	570650
	H 26 A*	570670
TDM BRASS	H 16*	570320
Serie 1600	H 18*	570340
	H 20*	570350
	H 25*	570360
	H 26*	570370
	H 32	570380
	TH 16*	570460
	TH 18*	570465
	TH 20*	570470
	TH 25*	570495
	TH 26*	570475
	THL 32	570487
	TH 40	570485
	TH 50 (S)	572400
	TH 63 (S)	572405
	U 16*	570765
	U 18*	570770
	U 20*	570775
	U 25*	570780
	C 26*	570750
	U 32	570785
TDM BRASS	TH 16*	570460
Serie 1700 gas	TH 20*	570470
	TH 26*	570475
	THL 32	570487
TermoConcept	Basic E01 ⁵⁾	571855
TC-PRESS		
THERMOLUTZ	H 14*	570310
	H 16*	570320
	TH 20*	570470
TE-SA	TH 14*	570455
TE-SA press	TH 16*	570460
serie 800	TH 18*	570465
	TH 20*	570470
	TH 26*	570475
	TH 32	570480
	TH 40	570485
	TH 50 (S)	572400
	TH 63 (S)	572405

Pressfitting-Systeme für Gasinstallationen dürfen nur mit den in der Tabelle gelb hinterlegten Presszangen/Pressringen gepresst werden. Nationale Vorschriften beachten.

* Diese Presszangen passen auch in die Hand-Radialpresse REMS Eco-Press. Nationale Vorschriften beachten.

- Nur Presszangen ab Kennzeichnung „108“ (1. Quartal 2008), „208“ (2. Quartal 2008) usw. einsetzbar. Die Kennzeichnung ist auf jeder Pressbacke gestempelt.
- Für dieses Pressfitting-System ist die Herstellung der Pressverbindung mit Hand-Radialpressen nicht zugelassen.
- Zum Antrieb der Pressringe (PR) ist eine Zwischenzange erforderlich, siehe Seite 170.
- Pressfittings aus Rotguss (ProPress XL) müssen mit Pressringen mit Presskontur VUSR, Fittings aus Kupfer (ProPress XL-C) und aus nichtrostendem Stahl (ProPress XL-S) müssen mit Pressringen mit Presskontur VUSF gepresst werden.
- Zur Aufnahme geeigneter Presseinsätze.
- Pressfittings aus Rotguss (Sanpress XL) müssen mit Pressringen mit Presskontur VR, Pressfittings aus Kupfer (Profipress XL, Profipress G XL), C-Stahl (Prestabo XL) und aus nichtrostendem Stahl (Sanpress Inox XL, Sanpress Inox G XL) müssen mit Pressringen mit Presskontur VF gepresst werden.
- Antrieb durch REMS Power-Press XL.

Eignung der REMS Presswerkzeuge für Pressfitting-Systeme: Stand 11. Oktober 2017. Der jeweils aktuelle Stand ist im Internet abzurufen: www.rems.de → Downloads → Produktkataloge, -prospekte → REMS Katalog. Presszangen/Pressringe für weitere Pressfitting-Systeme auf Anfrage.

System	Presskontur	Art.-Nr.	
Viega Sanpress Inox G	V 15	570115	
	V 18	570125	
	V 22	570135	
	V 28	570145	
	V 35	570155	
	V 42	570165	
	V 54	570175	
	VFz 64,0 (PR-3B) ³⁾	572815 R	
	VFz 76,1 (PR-3B) ³⁾	572816 R	
	VFz 88,9 (PR-3B) ³⁾	572817 R	
	VFz 108,0 (PR-3B) ³⁾	572818 R	
	V 15 45° (PR-2B) ³⁾	574504 R	
	V 18 45° (PR-2B) ³⁾	574506 R	
	V 22 45° (PR-2B) ³⁾	574508 R	
	V 28 45° (PR-2B) ³⁾	574510 R	
	V 35 45° (PR-2B) ³⁾	574512 R	
	Viessmann	TH 14*	570455
		TH 16*	570460
		TH 20*	570470
TH 26*		570475	
TH 32		570480	
TH 40		570485	
VINSAR PEX-AL-PEX	TH 16*	570460	
	TH 20*	570470	
	TH 26*	570475	
	TH 32	570480	
VSH MultiPress	U 14*	570760	
	U 16*	570765	
	U 20*	570775	
	U 25*	570780	
	U 32	570785	
VSH SudoPress Carbon V	V 12	570107	
	V 15	570115	
	V 18	570125	
	V 22	570135	
	V 28	570145	
VSH SudoPress Copper V	V 12	570107	
	V 14	570112	
	V 15	570115	
	V 16	570117	
	V 18	570125	
VSH SudoPress Copper Gas	V 12	570107	
	V 14	570112	
	V 15	570115	
	V 16	570117	
	V 18	570125	
VSH SudoPress Copper Solar	V 14	570112	
	V 15	570115	
	V 16	570117	
	V 18	570125	
	V 22	570135	
VSH SudoPress Stainless	V 15	570115	
	V 18	570125	
	V 22	570135	
	V 28	570145	
	V 35	570155	
VSH SkinPress	TH 14*	570455	
	TH 16*	570460	
	TH 18*	570465	
	TH 20*	570470	
	TH 26*	570475	
VSH SkinPress Gas	TH 16*	570460	
	TH 20*	570470	
	TH 26*	570475	
	THL 32	570487	
	TH 40	570485	

System	Presskontur	Art.-Nr.	
VSH XPress Carbon	M 12	570100	
	M 15	570110	
	M 18 ¹⁾	570120	
	M 22	570130	
	M 28 ¹⁾	570140	
	M 35	570150	
	M 42 (4G)	570160	
	M 54 (4G)	570170	
	M 42 (PR-3S) ³⁾	572706 R	
	M 54 (PR-3S) ³⁾	572708 R	
	M 12 45° (PR-2B) ³⁾	574520 R	
	M 15 45° (PR-2B) ³⁾	574522 R	
	M 18 45° (PR-2B) ³⁾	574524 R	
	M 22 45° (PR-2B) ³⁾	574526 R	
	M 28 45° (PR-2B) ³⁾	574528 R	
	M 35 45° (PR-2B) ³⁾	574530 R	
	VSH XPress Copper	M 12	570100
		M 15	570110
		M 18 ¹⁾	570120
M 22		570130	
M 28 ¹⁾		570140	
VSH XPress Copper Solar	M 12	570100	
	M 15	570110	
	M 18 ¹⁾	570120	
	M 22	570130	
	M 28 ¹⁾	570140	
VSH XPress Stainless	M 12	570100	
	M 15	570110	
	M 18 ¹⁾	570120	
	M 22	570130	
	M 28 ¹⁾	570140	
VSH XPress Stainless Gas	M 12	570100	
	M 15	570110	
	M 18 ¹⁾	570120	
	M 22	570130	
	M 28 ¹⁾	570140	
Walter Meier Metalplast	U 16*	570765	
	U 18*	570770	
	U 20*	570775	
	U 25*	570780	
	U 32	570785	

System	Presskontur	Art.-Nr.
Watts MTR Art press	TH 16*	570460
	TH 20*	570470
	TH 26*	570475
	TH 32	570480
	US 3/8"	571450
Watts WaterPEX	US 1/2"	571455
	US 3/4"	571460
	US 1"	571465
	US 1 1/4"	571470
	US 1 1/2"	571475
Watts RADIANT	US 3/8"	571450
	US 1/2"	571455
	US 3/4"	571460
	US 1"	571465
	US 1 1/4"	571470
Watts RadiantPEX	US 1"	571465
	US 1 1/4"	571470
	US 1 1/2"	571475
	U 16 (1/2")	570765
	U 20 (3/4")	570775
Watts RadiantPEX-AL	U 25 (3/4")	570780
	U 32 (1")	570785
	U 14*	570760
	U 16*	570765
	U 20*	570775
Wavin Tigris K1	U 25*	570780
	U 32	570785
	U 40	570790
	U 50	570795
	Wavin Tigris M1	U 14*
U 16*		570765
U 20*		570775
U 25*		570780
U 32		570785
WeeConPress Alu	U 40	570790
	U 50	570795
	M 12	570100
	M 15	570110
	M 18	570120
WeeConPress C-Stahl	M 22	570130
	M 28	570140
	M 35	570150
	M 42 (4G)	570160
	M 54 (4G)	570170
	M 42 (PR-3S) ³⁾	572706 R
	M 54 (PR-3S) ³⁾	572708 R
	M 12 45° (PR-2B) ³⁾	574520 R
	M 15 45° (PR-2B) ³⁾	574522 R
	M 18 45° (PR-2B) ³⁾	574524 R
	M 22 45° (PR-2B) ³⁾	574526 R
	M 28 45° (PR-2B) ³⁾	574528 R
	M 35 45° (PR-2B) ³⁾	574530 R
	V 12	570107
	V 15	570115
	V 18	570125
	V 22	570135
	V 28	570145
	V 35	570155
V 42	570165	
V 54	570175	
V 12 45° (PR-2B) ³⁾	574502 R	
V 15 45° (PR-2B) ³⁾	574504 R	
V 18 45° (PR-2B) ³⁾	574506 R	
V 22 45° (PR-2B) ³⁾	574508 R	
V 28 45° (PR-2B) ³⁾	574510 R	
V 35 45° (PR-2B) ³⁾	574512 R	
SA 12	570930	
SA 15	570935	
SA 18	570940	
SA 22	570945	
SA 28	570950	
SA 35	570955	
WeeConPress C-Stahl	M 12	570100
	M 15	570110
	M 18	570120
	M 22	570130
	M 28	570140
	M 35	570150
	M 42 (4G)	570160
	M 54 (4G)	570170
	M 42 (PR-3S) ³⁾	572706 R
	M 54 (PR-3S) ³⁾	572708 R
	M 12 45° (PR-2B) ³⁾	574520 R
	M 15 45° (PR-2B) ³⁾	574522 R
	M 18 45° (PR-2B) ³⁾	574524 R
	M 22 45° (PR-2B) ³⁾	574526 R
	M 28 45° (PR-2B) ³⁾	574528 R
	M 35 45° (PR-2B) ³⁾	574530 R

Pressfitting-Systeme für Gasinstallationen dürfen nur mit den in der Tabelle gelb hinterlegten Presszangen/Pressringen gepresst werden. Nationale Vorschriften beachten.

* Diese Presszangen passen auch in die Hand-Radialpresse REMS Eco-Press. Nationale Vorschriften beachten.

- Nur Presszangen ab Kennzeichnung „108“ (1. Quartal 2008), „208“ (2. Quartal 2008) usw. einsetzbar. Die Kennzeichnung ist auf jeder Pressbacke gestempelt.
- Für dieses Pressfitting-System ist die Herstellung der Pressverbindung mit Hand-Radialpressen nicht zugelassen.
- Zum Antrieb der Pressringe (PR) ist eine Zwischenzange erforderlich, siehe Seite 170.
- Pressfittings aus Rotguss (ProPress XL) müssen mit Pressringen mit Presskontur VUSR, Fittings aus Kupfer (ProPress XL-C) und aus nichtrostendem Stahl (ProPress XL-S) müssen mit Pressringen mit Presskontur VUSF gepresst werden.
- Zur Aufnahme geeigneter Presseinsätze.
- Pressfittings aus Rotguss (Sanpress XL) müssen mit Pressringen mit Presskontur VR, Pressfittings aus Kupfer (ProPress XL, ProPress G XL), C-Stahl (Prestabo XL) und aus nichtrostendem Stahl (Sanpress Inox XL, Sanpress Inox G XL) müssen mit Pressringen mit Presskontur VF gepresst werden.
- Antrieb durch REMS Power-Press XL.

Eignung der REMS Presswerkzeuge für Pressfitting-Systeme: Stand 11. Oktober 2017. Der jeweils aktuelle Stand ist im Internet abzurufen:

www.rems.de → Downloads → Produktkataloge, -prospekte → REMS Katalog.

Presszangen/Pressringe für weitere Pressfitting-Systeme auf Anfrage.

REMS Presszangen REMS Pressringe

Zubehör für REMS Radialpressen (außer REMS Mini-Press) und geeignete Radialpressen anderer Fabrikate

System	Presskontur	Art.-Nr.	
WeeConPress Inox	M 12	570100	
	M 15	570110	
	M 18	570120	
	M 22	570130	
	M 28	570140	
	M 35	570150	
	M 42 (4G)	570160	
	M 54 (4G)	570170	
	M 42 (PR-3S) ³⁾	572706 R	
	M 54 (PR-3S) ³⁾	572708 R	
	M 12 45° (PR-2B) ³⁾	574520 R	
	M 15 45° (PR-2B) ³⁾	574522 R	
	M 18 45° (PR-2B) ³⁾	574524 R	
	M 22 45° (PR-2B) ³⁾	574526 R	
	M 28 45° (PR-2B) ³⁾	574528 R	
	M 35 45° (PR-2B) ³⁾	574530 R	
	WeeConPress Kupfer	M 12	570100
M 15		570110	
M 18		570120	
M 22		570130	
M 28		570140	
M 35		570150	
M 42 (4G)		570160	
M 54 (4G)		570170	
M 42 (PR-3S) ³⁾		572706 R	
M 54 (PR-3S) ³⁾		572708 R	
M 12 45° (PR-2B) ³⁾		574520 R	
M 15 45° (PR-2B) ³⁾		574522 R	
M 18 45° (PR-2B) ³⁾		574524 R	
M 22 45° (PR-2B) ³⁾		574526 R	
M 28 45° (PR-2B) ³⁾		574528 R	
M 35 45° (PR-2B) ³⁾		574530 R	
WeeConFlex MVR		H 16*	570320
	H 20*	570350	
	H 26*	570370	
	H 32	570380	
	U 40	570790	
	U 50	570795	
	U 63 (PR-3B) ³⁾	572837 R	
	U 63 (S)	572365	
	TH 16*	570460	
	TH 20*	570470	
	TH 26*	570475	
	TH 32	570480	
	TH 40	570485	
	TH 50 (S)	572400	
	TH 63 (S)	572405	
	WEM	U 16*	570765
	WIELAND	TH 14 ²⁾	570455
cuprotherm	TH 16 ²⁾	570460	
CTX ²⁾	TH 18 ²⁾	570465	
	TH 20 ²⁾	570470	
	TH 26 ²⁾	570475	

System	Presskontur	Art.-Nr.	
WKS-Press	TH 14*	570455	
	TH 16*	570460	
	TH 17*	570462	
	TH 20*	570470	
	TH 26*	570475	
	TH 32	570480	
	TH 40	570485	
	WÜRTH	TH 16*	570460
	Würth	TH 20*	570470
		TH 26*	570475
	HE 32	571900	
XtraConnect	F 16*	570717	
	F 20*	570727	
	F 26*	570730	
	F 32	570735	
	F 16 45° (PR-2B) ³⁾	574550 R	
	F 20 45° (PR-2B) ³⁾	574552 R	
	F 26 45° (PR-2B) ³⁾	574554 R	
	F 32 45° (PR-2B) ³⁾	574556 R	
	H 16*	570320	
	H 20*	570350	
	H 26*	570370	
	H 32	570380	
	TH 16*	570460	
	TH 20*	570470	
	TH 26*	570475	
	TH 32	570480	
	U 16*	570765	
U 20*	570775		
(DN 26)	U 25*	570780	
	U 32	570785	
	VP 16*	570910	
	VP 20*	570915	
	VP 32	570925	
Zetaesse	TH 14*	570455	
Multitrato	TH 16*	570460	
EUROPEX	TH 18*	570465	
	TH 20*	570470	
	TH 26*	570475	
	TH 32	570480	
	U 14*	570760	
	U 16*	570765	
	U 18*	570770	
	U 20*	570775	
Zetaesse	TH 14*	570455	
Multitrato	TH 16*	570460	
ISOPEX	TH 18*	570465	
	TH 20*	570470	
	TH 26*	570475	
	TH 32	570480	
	U 14*	570760	
	U 16*	570765	
	U 18*	570770	
	U 20*	570775	

System	Presskontur	Art.-Nr.
Zetaesse Rame HydroSAN	TH 14*	570455
	TH 16*	570460
	TH 20*	570470
	U 14*	570760
	U 16*	570765
	U 20*	570775
Zetaesse Rame ThermoSAN	TH 14*	570455
	TH 16*	570460
	TH 20*	570470
	U 14*	570760
	U 16*	570765
	U 20*	570775
ZEWOTHERM	TH 12*	570452
	TH 16*	570460
	TH 17*	570462
	TH 18*	570465
	TH 20*	570470
	TH 26*	570475
	TH 32	570480
TH 40	570485	
	TH 50 (S)	572400
	TH 63 (S)	572405
ZURN	US 3/8"	571450
INDUSTRIES	US 1/2"	571455
ZURN PEX	US 3/4"	571460
	US 1"	571465
	US 1 1/4"	571470
	US 1 1/2"	571475
	US 2"	571477

Zubehör

Bezeichnung	Art.-Nr.
Zwischenzange Z1 zum Antrieb der REMS Pressringe 45° (PR-2B)	574500R
Zwischenzange Z2 zum Antrieb der REMS Pressringe M 42–54 (PR-3S)	572795RX
Zwischenzange Z4 zum Antrieb der REMS Pressringe F 75 (PR-3B), TH 63–75 (PR-3B), U 63–75 (PR-3B)	572801RX
Zwischenzange Z5 zum Antrieb der REMS Pressringe VFz/VR 64–108 (PR-3B), VMPz 1 1/2–2" (PR-3B), VUSFz 2 1/2–4" (PR-3B), VAUFz 65–100 (PR-3B)	572802RX
Zwischenzange Z6 XL zum Antrieb der REMS Pressringe XL 64,0–108,0 (PR-3S) mit REMS Power-Press XL	579120R
Stahlblechkasten mit Einlage für 6 Presszangen (bis Ø 35 mm/1" und Presszangen U 40, U 50, TH 40, F 40, F 50, G 40, VUS 1 1/4")/Trennzangen und Fach für Rohrabschneider bis 42 mm	570295R
Stahlblechkasten mit Einlage für 2 Presszangen (M 42 (4G), M 54 (4G), V 42, V 54, H 40, VUS 1 1/2", VUS 2")	570290R
Stahlblechkasten mit Einlage für eine Zwischenzange mit Pressringen M 42 (PR-3S) und M 54 (PR-3S) oder mit Pressringen SA 42 (PR-3S) und M 54 (PR-3S)	572810R
Stahlblechkasten mit Einlage für eine Zwischenzange und 4 Pressringe VFz 64,0–108,0/VR 76,1–108,0/ VUSFz 2 1/2–4" (PR-3B)	572809R
Stahlblechkasten mit Einlage für Zwischenzange Mini Z1 und Zwischenzange Z1 sowie 6 Stück REMS Pressringe V 12–35 45° (PR-2B) bzw. M 12–35 45° (PR-2B)	574516R

