

Universel, kompakt elektroværktøj til koldbukning af rør op til 180°. Kan bruges overalt uden skruestik. For håndværk og industri. Til byggeplads og værksted.

Hårde, halvhårde, bløde kobberør, også tyndvæggede	Ø 10–28 mm Ø 3/8–1 1/8"
Bløde plastbelagte kobberør, også tyndvæggede	Ø 10–18 mm
Rør til pressfitting-systemer:	
Rustfrit stål	Ø 12–28 mm
C-stål, også plastbelagt	Ø 12–28 mm
Bløde præcisionsstålrør	Ø 10–28 mm
Stålrør EN 10255 (DIN 2440)	Ø 1/4–1/2"
Elektroinstallationsrør EN 50086	Ø 16–25 mm
Plastrør med metallisk indlæg	Ø 14–32 mm

REMS Akku-Curvo – rørbukning uden folder.
Universel til mange typer rør. Uden indstillinger, Straks brugsklar. Høj hastighed og krybehastighed med kvikstop for målfast bukning, Hurtig skift af bukkesegmenter og glidestykker.

Kan bruges overalt

Vand-, varme-, klima-, køleteknik og hydraulik. Uafhængig af elforsyning. Fremragende til pressfitting rør, varme kobberør iflg. EN 1057.

Systemfordel

Kun én slags bukkesegmenter og glidestykker til REMS Akku-Curvo, REMS Curvo, REMS Curvo 50 og REMS Sinus. Derfor nem, prisbillig lagerføring. Forvekslinger ikke muligt.

Økonomi

Rørbukkeren har tjent sig selv hjem allerede efter få buk pga sparede fittings. Spar omkostning til fittings, lager, afhentning. Spar lodninger, pres samlinger og arbejdstid. Højere sikkerhed med færre rørsamlinger.

Konstruktionsmåde

Kompakt, brugervenligt elektro-værktøj, med glidende kraftvolumen i bukkeprocessen. Superlet, drevmotor inkl. batteri vejer kun 8,6 kg. Elektronisk lade-tilstandskontrol med beskyttelse mod total afladning. Praktisk håndtag. Kan straks anvendes overalt. Ingen indstillinger. Enkel, ubesværet, hurtigarbejdende, f.eks. 90° bukning af Ø 22 mm på kun 7 s. Høj hastighed og krybehastighed med kvikstop for målfast bukning. Overbukning, dobbeltbukning og etagebukning mulig. Højdeindstillelig maskinholder er tilbehør.

Bukkesegmenter og glidestykker

Form- og trykstabil, fremstillet i højslagfast, glasfiberforstærket polyamid med specielt høje glideegenskaber. Optimal tilpasning af bukkesegment og glidestykke sikrer glidning svarende til materialet, uden at der dannes revner og folder. På hvert bukkesegment er der vinkelskala fra 0 til 180°, og hvert glidestykke har markering for målnøjagtig bukning. Hurtig udskiftning af bukkesegmenter og glidestykker. Bukkesegmenter og glidestykker til forskellige rørstørrelser, materialer og bukkeradier (side 121).

Drift

Robust, vedligeholdelsesfrit drev. Sikkerhedsglidekobling giver udløbssikring i begge drejeretninger. Trækstærk 16 V batterimotor, med stor kraftreserve, 500 W Udgangseffekt. Højre- og venstre løb. Trinløs, elektronisk sikkerhedskontakt til Hurtig og langsom gang.

Li-Ion PLUS Technology

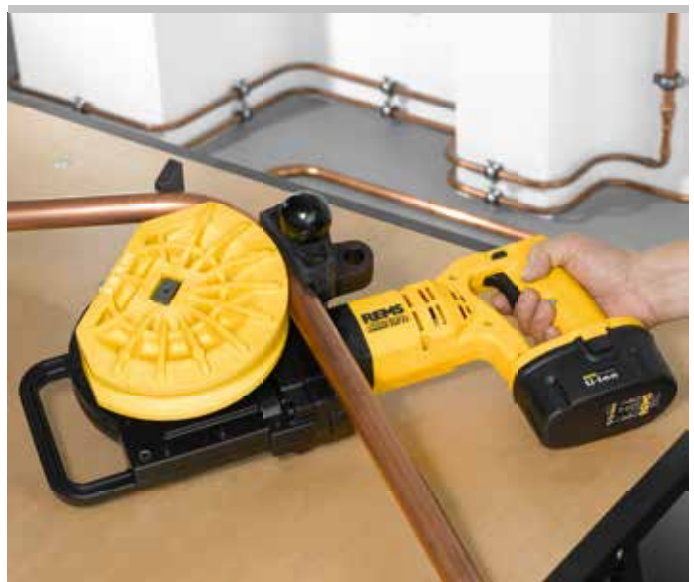
Ekstremt højt belastbart akku Li-Ion 18 V med 3,0 Ah kapacitet, for lang driftstid. Kraftig og let. Beskyttelse mod dybafledning og overopladning med overvågning af de enkelte celler. Temperaturovervågning ved opladningen. Arbejdstemperatur-område -10 til 60 °C. Ingen memoryeffekt for maksimal batterieffekt. Hurtigoplader for korte ladetider.

Glidemiddel

REMS glidemiddel til rørbukning medvirker til en kontinuerlig smøring, som er friktionsreducerende og medvirker til ensartede buk. Højtryksfast, syrefri. Uden CFC – derfor uskadelig for ozonlaget.



Tysk kvalitetsprodukt





Basic-Pack

Leveringen omfatter

REMS Akku-Curvo sæt. Batteridrevet rørbukker Ø 10–32 mm, Ø ¼–1½", til 180°. Hårde, halv hårde, bløde kobberør, også tyndvæggede, Ø 10–28 mm, Ø ¾–1½", bløde plastbelagte kobberør, også tyndvæggede, Ø 10–18 mm, rør til pressfitting-systemer af rustfrit stål Ø 12–28 mm, C-stål, også plastbelagt, Ø 12–28 mm, bløde præcisionsstålrør Ø 10–28 mm, stålrør EN 10255 Ø ¼–½". Elektroinstallationsrør EN 50086 Ø 16–25 mm, plastør med metallisk indlæg Ø 14–32 mm, bl.a. drevmotor med håndtag, vedligeholdelsesfrit gear med sikkerheds- og glidekobling, trækstærk 18 volts batterimotor, trinløs, elektronisk sikkerhedsafbryder med kvikstop, højre og venstreløb. Batteri Li-Ion 18 V, 3,0 Ah, Hurtigladet Li-Ion/Ni-Cd 230 V, 50–60 Hz, 65 W. Låsebolte. Bukkesegmenter og glidestykker. Leveres i robust stålkasse.

Beskrivelse	Art.-nr.
Sæt 15-18-22	580076
Sæt 15-18-22-28¹⁾	580077
Sæt 15-18-22-28²⁾	580073
Sæt 12-15-18-22	580070
Sæt 12-15-18-22-28¹⁾	580083
Sæt 15-22-28¹⁾	580072
Sæt 12-14-16-18-22	580071
Sæt 12-14-16-18-22-28¹⁾	580081
Sæt 14-16-18-22-28¹⁾	580078
Sæt ¾-½-¾-¾-¾-¾"	580074
Sæt 16-20-26-32	580075
Sæt 16-20-25-32	580084
Sæt 20-25-32	580079
Basic-Pack (uden bukkesegmenter og glidestykker)	580012

REMS Akku-Curvo sæt leveres med bukkesegmenter og glidestykker med mindste radius (Undtagelse art.-nr. 580079), se side 121.

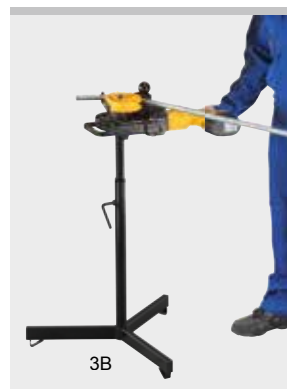
¹⁾ Bukkesegment og glideestykke 28, ¾, R102, art.-nr. 581070, se side 121.

²⁾ Bukkesegment og glideestykke 28, ¾, R114, art.-nr. 581310, se side 121.

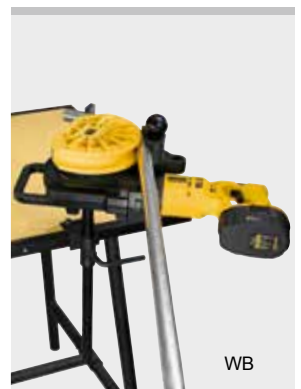


Tilbehør

Beskrivelse	Art.-nr.
Bukkesegmenter og glidestykker se side 121.	
REMS Akku-Curvo maskine, uden batteri	580002
Akku Li-Ion 18 V, 3,0 Ah	565225
Hurtigladet Li-Ion/Ni-Cd 230 V, 50–60 Hz, 65 W	571560
Fastgørelsesbolt	582036
REMS glidemiddel, 400 ml	140120
Stålkasse med indlæg	586015
Maskinholder 3B, højdeindstillelig, på 3-ben	586100
Maskinholder WB, højdeindstillelig, til fastgørelse på arbejdsbord	586150



3B



WB